



SUPERIOR

**LA NOSTRA STORIA,
LA RICERCA DEL COMFORT DAL 1965.**

*OUR STORY,
THE PURSUIT OF COMFORT SINCE 1965.*



CALIA ITALIA

From Matera with style since 1965

La storia di Calia Italia inizia a Matera nel **1965** grazie al suo Fondatore, **Liborio Vincenzo Calia**, e al suo sogno: far star bene la gente, prendersi cura della persona. Di qui l'impegno in progetti ad alta valenza sociale che sono valsi all'azienda prestigiosi premi.

Nel 2021 Calia Italia entra a far parte del **Registro dei Marchi Storici** e nel 2025 spegne le sue prime **60 candeline**, preparandosi ad un anno di celebrazioni e riconoscimenti.

Liborio Vincenzo Calia ha fatto del rischio il suo cavallo di battaglia. Ha creduto sempre nella possibilità di progredire rischiando. «Bisogna rischiare nella vita, non bisogna avere timore di nulla, bisogna coltivare il proprio talento».

Il divano per lui aveva un significato particolare: sul divano era possibile fermarsi, riposare. Era il luogo dove era possibile sviluppare idee, rincorrere sogni, progettare sogni.

Fedele alla tradizione del suo fondatore Calia Italia progetta, realizza ed esporta in tutto il mondo divani dal design democratico in collaborazione con designer emergenti e Università, per rendere la bellezza accessibile a tutti.

Il risultato è una collezione dallo stile inconfondibile, personalizzabile grazie ad oltre 40 rivestimenti in pelle e tessuto e 400 varianti colore e forte di un **Made in Italy** che garantisce da sempre la qualità e la cura dei dettagli, perché il bello sia soprattutto comodo.

Puntando sulla valorizzazione e sul rispetto del proprio territorio, investendo in ricerca, tecnologia, materiali all'avanguardia e progetti ecosostenibili, l'azienda non ha mai smesso di crescere diventando, con la direzione artistica di **Saverio Calia** e la strategia commerciale di **Giuseppe Calia**, una delle realtà più riconosciute al mondo nella realizzazione di mobili imbottiti.

CALIA ITALIA

From Matera with style since 1965

*The story of Calia Italia began in Matera in **1965**, sparked by the vision of its founder, **Liborio Vincenzo Calia**, and his dream: to bring comfort to people and care for their well-being. This philosophy inspired socially impactful initiatives that have earned the company prestigious awards.*

*In 2021, Calia Italia was entered into the **Registry of Historic Brands**, and in 2025, it will celebrate its first **60 years** with a year of milestones and recognitions.*

Liborio Vincenzo Calia embraced risk as his driving force, firmly believing in the power of boldness to fuel progress.

«You must take risks in life; never fear anything. Cultivate your talent», he said.

To him, a sofa was more than a piece of furniture. It was a place to pause, to rest—a space where ideas could flourish, dreams could take flight, and ambitions could be crafted.

Remaining true to its founder's vision, Calia Italia designs, manufactures and exports worldwide sofas with care, blending democratic design with collaborations alongside emerging designers and universities. Their mission? To make beauty accessible to all.

*The result is a collection that stands out with its unmistakable style, customizable through an extensive range of 40 different leather and fabric options, offering 400 color variations. A hallmark of **Italian craftsmanship** ensures quality and attention to detail, where beauty meets unparalleled comfort.*

*By championing local heritage and respecting its roots, Calia Italia has consistently invested in research, cutting-edge technology, innovative materials, and sustainable projects. This relentless commitment has driven its growth, transforming the company—under the artistic direction of **Saverio Calia** and the commercial strategy of **Giuseppe Calia**—into one of the world's most renowned manufacturers of upholstered furniture.*





60 YEARS. TIMELESS COMFORT.

COLLEZIONE I SASSI

I SASSI 08

COLLEZIONE GOURMANDISE

GIANDUIOTTO 18
GIANDUIOTTO JR 22
DRAGÉES 30
DRUSILLA 38
PRALIN 42
MILLA 48
BOERO 54
SILLA 58
L'ÉCLAIR 64

COLLEZIONE MATER FAMILIAS

MATER FAMILIAS 72
VENERE 78
ART NOUVEAU 88
LIBERTY 94

COLLEZIONE GIUGGIOLE

GIUGGIOLA 102
MADAME G 106
LADY G 112
DOÑA G 116
VIVÌ 120

COLLEZIONE HOTEL THE O.G.

HOTEL 126
GRAND HOTEL 136

COLLEZIONE I CLASSICI

MATHEOLA 142
NORMAN 146
BELLE EPOQUE 150
GERRIT 154
ELISIR 160
FLEUR 166
GENIUS LOCI 170
JACOB 176
APLOMB 184

COLLEZIONE POUF

FERULA 190
U'STROZZ, TRAPEZIO, MACARON 194

COLLEZIONE I SASSI

I SASSI COLLECTION

La fusione di forme, materia e identità di Matera danno origine alla Collezione I Sassi firmata Timothee Studio. Ispirata ai Sassi di Matera in calcarenite (roccia sedimentaria tenera modellata negli anni dall'acqua ed erosa dal vento) e connotata da linee morbide e organiche, la collezione è composta da più elementi variamente componibili, pensati sia per favorire la conversazione che per rendere confortevoli i momenti di intimità domestica.

The harmonious blend of shapes, materials, and the essence of Matera gives life to the I Sassi Collection by Timothee Studio. Inspired by the Sassi of Matera, crafted from limestone (a soft sedimentary rock sculpted by water over centuries and eroded by the wind), the collection features soft, organic lines. It is composed of versatile elements that can be arranged in various ways, designed to foster conversation and elevate moments of domestic intimacy.





I SASSI

Il progetto prevede versioni 'speciali' che possono vivere insieme o come singoli elementi scultorei, dormeuse, divani ed elementi componibili che danno origine ad infinite soluzioni. La collezione I Sassi prevede quattro tipologie di tavolini nelle finiture laccato bianco, noce canaletto o laccato rosa, che si contrappongono nelle forme squadrate e razionali a quelle tonde e armoniose dei moduli imbottiti e che possono vivere sia singolarmente che accostati in un suggestivo sistema di incastri.

The project includes 'special' versions that can coexist together or as individual sculptural elements, daybeds, sofas, and modular elements that give rise to infinite solutions. The I Sassi collection includes four types of coffee tables in white lacquered, walnut, or pink lacquered finishes, which contrast in square and rational forms with the round and harmonious shapes of the upholstered modules and can be used both individually and combined in an evocative system of interlocking.



Collezioni

Divani, poltrone e pouf Superior

i Sassi



I SASSI

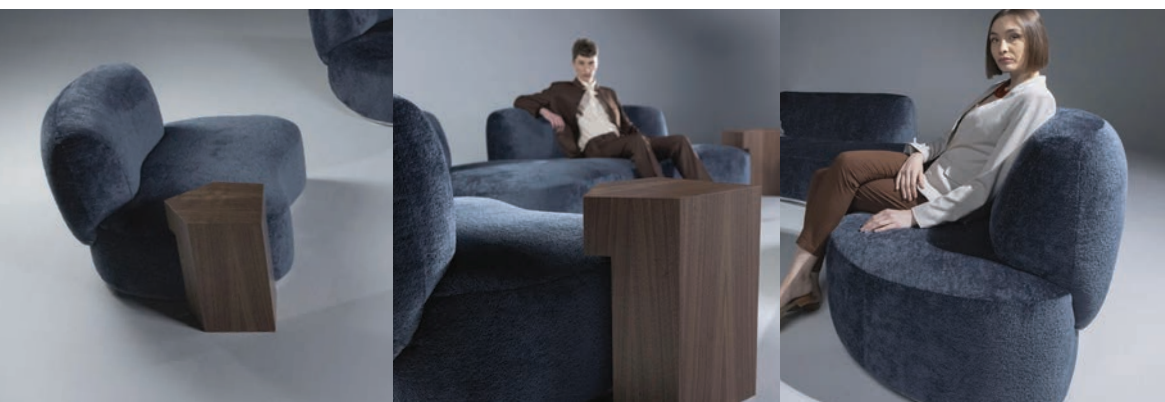
100 / DW0+DW7

vers. 100

RIV: ORANGE CHENILLE 1912 16 BLU
 BASE IN LEGNO VERNICIATO CROMO
 COV: ORANGE CHENILLE 1912 16 BLU
 BASE IN PAINTED WOOD WITH CHROME FINISH

vers. DW0+DW7

RIV: ORANGE CHENILLE 1912 16 BLU
 BASE IN LEGNO VERNICIATO CROMO
 COV: ORANGE CHENILLE 1912 16 BLU
 BASE IN PAINTED WOOD WITH CHROME FINISH







I SASSI

100 / DQ0 + 144 + 601

vers. 100

RIV: TOUCH POINT 103 BURRO
 BASE IN LEGNO VERNICIATO CROMO
 COV: TOUCH POINT 103 BURRO
 BASE IN PAINTED WOOD WITH CHROME FINISH

vers. DQ0 + 144 + 601

RIV: TOUCH POINT 103 BURRO
 BASE IN LEGNO VERNICIATO CROMO
 COV: TOUCH POINT 103 BURRO
 BASE IN PAINTED WOOD WITH CHROME FINISH

vers. AM1

RIV: ORANGE CHENILLE 1912 08 ORO
 COV: ORANGE CHENILLE 1912 16 BLU

vers. AZ8

RIV: KAIBU' 01 SABBIA
 COV: KAIBU' 01 SABBIA



I SASSI

vers. DW4
 RIV: TOUCH POINT 103 BURRO
 BASE IN LEGNO VERNICIATO CROMO
 COV: TOUCH POINT 103 BURRO
 BASE IN PAINTED WOOD WITH CHROME FINISH



I SASSI
 DW4



vers. 354
 RIV: ORANGE CHENILLE 1912 08 ORO
 BASE IN LEGNO VERNICIATO CROMO
 COV: ORANGE CHENILLE 1912 08 ORO
 BASE IN PAINTED WOOD WITH CHROME FINISH

I SASSI
 354





Collezioni

Divani, poltrone e pouf Superior

i Sassi

COLLEZIONE GOURMANDISE

GOURMANDISE COLLECTION

Quando il design incontra la golosità, il benessere si trasforma in piacere.

Come insito nel suo nome - in italiano leccornie, ghiottonerie - la Gourmandise è una collezione super golosa, e al tempo stesso un inno all'Italia e al Made in Italy.

Una collezione per veri golosi che parte dal cacao e - giungendo alla sensazione di scioglievolezza propria del cioccolatino - genera un'intera famiglia di modelli uno più irresistibile dell'altro.

Attingendo al mondo del cioccolato, non solo come alimento perfetto e ricco ma anche come icona di gusto e stile, Calia Italia dà vita a un'intera collezione immaginando di voler accogliere i propri ospiti con un ghiotto vassoio di cioccolatini.

When design meets indulgence, well-being becomes pure pleasure.

True to its name – 'Gourmandise' meaning delicacies, treats – this collection is irresistibly indulgent, while also being a tribute to Italy and Made in Italy craftsmanship.

A collection for true connoisseurs of sweetness, starting with cocoa and evolving into the melt-in-your-mouth sensation of fine chocolate, giving birth to an entire family of models, each more irresistible than the last.

Drawing inspiration from the world of chocolate, not just as a rich and perfect treat but also as an icon of taste and style, Calia Italia creates an entire collection, envisioning a warm welcome with a sumptuous selection of chocolates for guests.





GIANDUIOTTO

La versatilità è la cifra del divano Gianduiotto. Nasce, infatti, con schienale e bracciolo posizionabili liberamente per consentire molteplici posizioni nella seduta, inclusa quella frontale vis-à-vis o anche la posizione sdraiata. La sua natura aperta e destrutturata lo rende il protagonista ideale al centro dell'ambiente, con una cucitura decorativa sulle spalliere e sul perimetro della seduta che contribuisce a impreziosirne il disegno.

The main characteristic of Gianduiotto is versatility. The backrest and armrest of the sofa can be freely positioned to allow multiple sitting positions, including vis-à-vis as well as a position for lying. It is a sofa with an open and unstructured nature which, together with its decorative, design embellishing stitching, lends itself perfectly to the centre of a room.



Collezioni

Divani, poltrone e pouf Superior

Gianduiotto



vers. O64 + AG6 + AG6 + 870
 RIV: GINEVRA CREAM
 PIEDE IN METALLO FINITURA RAME
 RICAMO 1 AGO - N° 08 FILO 3323 BROWN
 COV: GINEVRA CREAM
 METAL FOOT WITH COPPER FINISH
 SINGLE-NEEDLE EMBROIDERY - N° 08
 THREAD 3323 BROWN

GIANDUIOTTO
 O64 + AG6 + AG6 + 870



vers. AG4 + AG6 + AG6
 RIV: SPUMONE 01 BIANCO
 TAVOLINO
 FINITURA TITANIO PIANO IN VETRO
 PIEDE IN METALLO FINITURA RAME
 RICAMO 1 AGO - N° 08 FILO BEIGE 614/80
 COV: SPUMONE 01 BIANCO
 TABLE LAYER WITH GLASS EFFECT
 METAL FOOT WITH COPPER FINISH
 SINGLE-NEEDLE EMBROIDERY - N° 08
 THREAD BEIGE 614/80

GIANDUIOTTO
 AG4 + AG6 + AG6





GIANDUIOTTO JR

Figlio del Gianduiotto, capostipite della collezione, Gianduiotto Jr è un divano destrutturato, concepito per dare vita a momenti informali e di totale relax. La base, che caratterizza l'intera collezione, rappresenta il vassoio su cui poggia la seduta. I cuscini-spalliera richiamano la forma del cioccolatino e, così come la seduta, sono impreziositi da cuciture dall'effetto impunturato. A completare la comfort experience del modello, un'imbottitura accogliente e morbida.

The son of collection leading Gianduiotto, Gianduiotto Jr is a deconstructed sofa, designed to create informal moments of total relaxation. The base, which characterises the entire collection, represents the tray on which the seat rests. The back cushions recall the shape of chocolates and, like the seat, are embellished with a stitching effect. Soft and cosy padding completes the comfort experience of the model.



Collezioni

Divani, poltrone e pouf Superior

Gianduiotto Jr



GIANDUIOTTO JR

O64 + AG4
AG6 + 870 + AG6 + AG6 + AG6



vers. O64

RIV: TEDDY 8800 002 GRIGIO
PIEDE IN METALLO FINITURA TITANIO
RICAMO 1 AGO - N° 08 FILO GREY 984
COV: TEDDY 8800 002 GRIGIO
METAL FOOT WITH TITANIUM FINISH
SINGLE-NEEDLE EMBROIDERY - N° 08 THREAD GREY 984

vers. AG4

RIV: TEDDY 8800 002 GRIGIO
TAVOLINO FINITURA TITANIO PIANO EFFETTO MARMO
PIEDE IN METALLO FINITURA TITANIO
RICAMO 1 AGO - N° 08 FILO GREY 984
COV: TEDDY 8800 FR 002 GRIGIO
TABLE LAYER WITH MARBLE TEXTURE EFFECT
METAL FOOT WITH TITANIUM FINISH
STITCH 1 AGO (NEEDLE) - N° 08 GREY 984

vers. AG6 (X4)

RIV: TEDDY 8800 098 BIANCO
RICAMO 1 AGO - N° 08 FILO GREY 984
COV: TEDDY 8800 09 BIANCO
STITCH 1 AGO (NEEDLE) - N° 08 GREY 984

vers. 870

RIV: TEDDY 8800 098 BIANCO
RICAMO 1 AGO - N° 08 FILO GREY 984
COV: TEDDY 8800 FR 09 BIANCO
STITCH 1 AGO (NEEDLE) - N° 08 GREY 984



GIANDUIOTTO JR

O64 + AG4 + AG6 + 870 + AG6 + AG6 + AG6



vers. O64

1° RIV: GINEVRA EBONY
 2° RIV: MAMMUT 5012 LAVA
 PIEDE IN METALLO FINITURA RAME
 RICAMO 1 AGO - N° 08 BEIGE 614/80
 1ST COV: GINEVRA EBONY
 2ND COV: MAMMUT 5012 LAVA
 METAL FOOT WITH COPPER FINISH
 SINGLE-NEEDLE EMBROIDERY - N° 08 THREAD BEIGE 614/80

vers. AG4

1° RIV: GINEVRA EBONY
 2° RIV: MAMMUT 5012 LAVA
 TAVOLINO FINITURA BRONZO PIANO IN VETRO
 PIEDE IN METALLO FINITURA RAME
 RICAMO 1 AGO - N° 08 BEIGE 614/80
 1ST COV: GINEVRA EBONY
 2ND COV: MAMMUT 5012 LAVA
 TABLE LAYER WITH GLASS EFFECT
 METAL FOOT WITH COPPER FINISH
 SINGLE-NEEDLE EMBROIDERY - N° 08 THREAD BEIGE 614/80

vers. AG6 (x4)

RIV: MAMMUT 5012 LAVA
 RICAMO 1 AGO - N° 08 FILO BEIGE 614/80
 COV: MAMMUT 5012 LAVA
 SINGLE-NEEDLE EMBROIDERY - N° 08 THREAD BEIGE 614/80

vers. 870

RIV: MAMMUT 5012 LAVA
 RICAMO 1 AGO - N° 08 FILO BEIGE 614/80
 COV: MAMMUT 5012 LAVA
 SINGLE-NEEDLE EMBROIDERY - N° 08 THREAD BEIGE 614/80



Collezioni

Divani, poltrone e pouf Superior

Gianduiotto Jr



GIANDUIOTTO JR

O64 + AG4
AG6 + 870 + AG6 + AG6 + AG6



vers. O64

RIV: TEDDY 8800 002 GRIGIO
PIEDE IN METALLO FINITURA TITANIO
RICAMO 1 AGO - N° 08 FILO GREY 984
COV: TEDDY 8800 002 GRIGIO
METAL FOOT WITH TITANIUM FINISH
SINGLE-NEEDLE EMBROIDERY - N° 08 THREAD GREY 984

vers. AG4

RIV: TEDDY 8800 002 GRIGIO
TAVOLINO FINITURA TITANIO PIANO EFFETTO MARMO
PIEDE IN METALLO FINITURA TITANIO
RICAMO 1 AGO - N° 08 FILO GREY 984
COV: TEDDY 8800 098 BIANCO
TABLE LAYER WITH MARBLE TEXTURE EFFECT
METAL FOOT WITH TITANIUM FINISH
SINGLE-NEEDLE EMBROIDERY - N° 08 THREAD GREY 984

vers. AG6 (x4)

RIV: TEDDY 8800 098 BIANCO
RICAMO 1 AGO - N° 08 FILO GREY 948
COV: TEDDY 8800 098 BIANCO
SINGLE-NEEDLE EMBROIDERY - N° 08 THREAD GREY 984

vers. 870

RIV: TEDDY 8800 098 BIANCO
RICAMO 1 AGO - N° 08 FILO GREY 948
COV: TEDDY 8800 098 BIANCO
SINGLE-NEEDLE EMBROIDERY - N° 08 THREAD GREY 984



Collezioni

Divani, poltrone e pouf Superior

Gianduiotto Jr





DRAGÉES

Il Dragées, dal francese 'confetti', è la variante più strutturata del Gianduiotto. Pur traendo spunto dalle sue spalliere e dai suoi braccioli, il Dragées li personalizza aumentandone l'altezza per favorire un comfort più composto e sostenuto. Modello di estrema eleganza, è sollevato da terra ed è connotato da una sottilissima base su cui poggiano direttamente spalliere e braccioli, blocchi unici arricchiti da una cucitura decorativa e pronti per essere gustati, come su un elegante vassoio, uno dopo l'altro.

Dragées (from the French 'Jordan almonds') is the more structured variant of the Gianduiotto. Although inspired by the Gianduiotto's backrests and armrests, the Dragées customises them by increasing their height to provide a more composed and supported comfort. It is a model of extreme elegance, raised from the ground and featuring a very thin base on which the backrests and armrests rest directly and are enriched by a decorative stitching. They are like unique pieces of chocolate, all ready to be enjoyed, as if on an elegant tray, one after the other.



Collezioni

Divani, poltrone e pouf Superior

Dragées



vers. 354 / 300

RIV: SUAVE 1516 GHIACCIO
 PIEDE IN METALLO FINITURA CHAMPAGNE
 RICAMO 1 AGO - N° 08 FILO BEIGE 614/80
 COV: SUAVE 1516 GHIACCIO
 METAL FOOT WITH CHAMPAGNE FINISH
 SINGLE-NEEDLE EMBROIDERY
 N° 08 THREAD BEIGE 614/80

DRAGÉES

354 / 300



vers. 354
 RIV: ANTARES 2151 CUOIO
 PIEDE IN METALLO FINITURA GRAUBRAUN
 COV: ANTARES 2151 CUOIO
 METAL FOOT WITH GRAUBRAUN FINISH



DRAGÉES

354



DRAGÉES

252 + 000 + 168



vers. 252 + 000 + 168
 RIV: TANK BOUCLE' 1775 20 BEIGE
 PIEDE IN METALLO FINITURA RAME
 COV: TANK BOUCLE' 1775 20 BEIGE
 METAL FOOT WITH COPPER FINISH



DRAGÉES

252 + 000 + 168



Collezioni

Divani, poltrone e pouf Superior

Dragées



Collezioni

Divani, poltrone e pouf Superior

Dragées



vers. CL7 + 597

RIV: TANK BOUCLE' 1775 20 BEIGE
 PIEDE IN METALLO FINITURA GRAUBRAUN
 TAVOLINO FINITURA GRAUBRAUN
 PIANO EFFETTO MARMO
 COV: TANK BOUCLE' 1775 20 BEIGE
 METAL FOOT WITH GRAUBRAUN FINISH
 TABLE LAYER WITH GRAUBRAUN FINISH
 MARBLE TEXTURE EFFECT

DRAGÉES

CL7 + 597

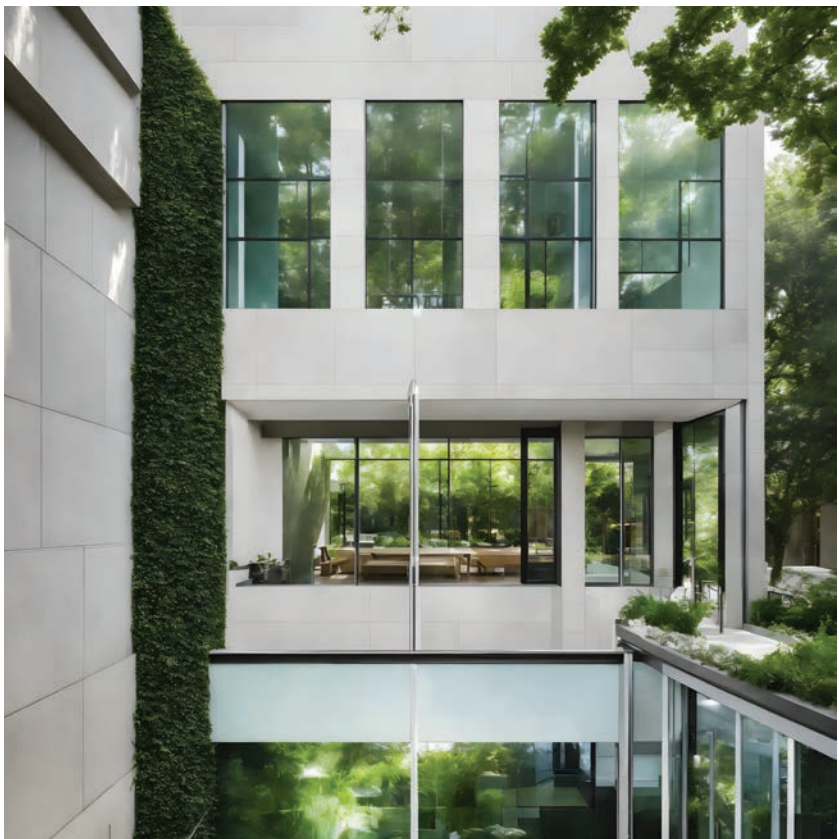


vers. 598 + CL6

RIV: TANK BOUCLE' 1775 20 BEIGE
 PIEDE IN METALLO FINITURA GRAUBRAUN
 TAVOLINO FINITURA GRAUBRAUN
 PIANO EFFETTO MARMO
 COV: TANK BOUCLE' 1775 20 BEIGE
 METAL FOOT WITH GRAUBRAUN FINISH
 TABLE LAYER WITH GRAUBRAUN FINISH
 MARBLE TEXTURE EFFECT

DRAGÉES

598 + CL6





DRUSILLA

La poltroncina Drusilla impreziosisce la collezione Gourmandise con un inconfondibile stile anni '70. Dalla forma ellittica, dai piedini a spillo e dalle dimensioni compatte, Drusilla è la poltroncina da conversazione caratterizzata da una seduta poco profonda e da una spalliera accogliente che consente di poggiare comodamente le braccia, per chi ama lo stile ma non rinuncia al comfort.

The easy chair Drusilla beautifies the Gourmandise collection with its unmistakable 70's style. With its egg-shaped design, pin-shaped legs and compact proportions, Drusilla is a not deep-seated conversation easy chair with a cosy backrest where to comfortably lean one's arms, for those who love style without giving up to comfort.



Collezioni

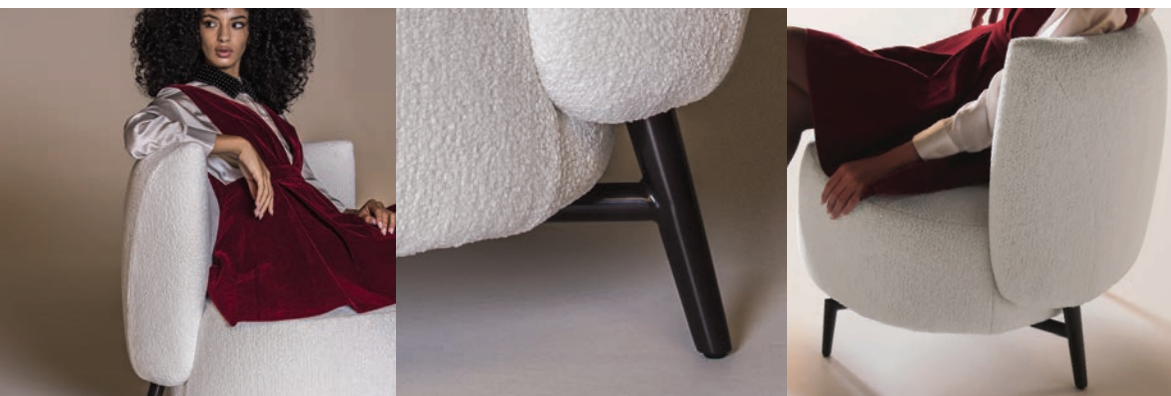
Divani, poltrone e pouf Superior

Drusilla

vers. E24
 RIV: FENKE' 900 BIANCO
 PIEDI IN METALLO
 FINITURA NERO OPACO
COV: FENKE' 900 BIANCO
METAL FEET WITH MATTE BLACK FINISH



DRUSILLA
 E24



vers. E24
 RIV: FENKE' 900 BIANCO
 PIEDI IN METALLO
 FINITURA NERO OPACO
COV: FENKE' 900 BIANCO
METAL FEET WITH MATTE BLACK FINISH

DRUSILLA
 E24





PRALIN

Ispirato alla golosissima crema al pralinato di nocciole morbida e setosa, il Pralin è una sorpresa continua. Dalla base esile e semichiusa che poggia su piccoli piedi in legno finitura mogano a scomparsa, Pralin è il divano componibile e destrutturato per eccellenza. Tutti i singoli elementi che lo compongono sono amovibili e poggiano sulla base proprio come i cioccolatini su un vassoio. Versatile e completamente disassemblabile, Pralin può essere composto in molteplici versioni, come angolo e angolo quadrato, terminale o terminale meridian e isola.

Inspired by the delicious hazelnut praline cream, the Pralin model is a soft and silky continuous surprise. With its slender, semi-closed base resting on small, concealed mahogany-finished wooden feet, Pralin is the modular, deconstructed sofa par excellence. All the individual elements that make it up are removable and rest on the base just like chocolates on a tray. Pralin is the most versatile model in the collection as it can be completely disassembled.

PRALIN
BN1 + 040 + 168
BQ1 + 870



vers. BN1
RIV: YOU 100 BIANCO
PIEDI IN LEGNO DI FAGGIO FINITURA MOGANO
COV: YOU 100 BIANCO
BEECH WOOD FEET WITH MAHOGANY FINISH

vers. 168
RIV: YOU 100 BIANCO
PIEDI IN LEGNO DI FAGGIO FINITURA MOGANO
COV: YOU 100 BIANCO
BEECH WOOD FEET WITH MAHOGANY FINISH

vers. 040
RIV: YOU 100 BIANCO
PIEDI IN LEGNO DI FAGGIO FINITURA MOGANO
COV: YOU 100 BIANCO
BEECH WOOD FEET WITH MAHOGANY FINISH

vers. BQ1
RIV: YOU 44 ARANCIO
COV: YOU 44 ARANCIO

vers. 870
RIV: YOU 044 ARANCIO
COV: YOU 044 ARANCIO



vers. BP4
RIV: YOU 41 BLU
PIEDI IN LEGNO DI FAGGIO FINITURA MOGANO
COV: YOU 41 BLU
BEECH WOOD FEET WITH MAHOGANY FINISH

vers. BP6
RIV: YOU 41 BLU
COV: YOU 41 BLU



vers. YA1
RIV: YOU 100 BIANCO
COV: YOU 100 BIANCO

vers. 658
RIV: YOU 59 MARRONE
COV: YOU 59 MARRONE

PRALIN
BP4 + BP6 + YA1 + 658



Collezioni

Divani, poltrone e pouf Superior

Pralin

vers. 169 + BN0
 RIV: ORION 1607 EXPRESSO
 PIEDI IN LEGNO DI FAGGIO
 FINITURA MOGANO
COV: ORION 1607 EXPRESSO
BEECH WOOD FEET
WITH MAHOGANY FINISH

vers. BP2
 RIV: GRAY ROMBO DIS.2 - 002 COFFEE
 PIEDI IN LEGNO DI FAGGIO FINITURA
 MOGANO
COV: GRAY ROMBO DIS.2 - 002 COFFEE
BEECH WOOD FEET
WITH MAHOGANY FINISH

vers. BQ0
 METALLO FINITURA NERO OPACO
METAL WITH MATT BLACK FINISH



PRALIN
 169 + BN0
 BP2 + BQ0



vers. 169 + BN0
 RIV: ORION 1607 EXPRESSO
 PIEDI IN LEGNO DI FAGGIO
 FINITURA MOGANO
COV: ORION 1607 EXPRESSO
BEECH WOOD FEET
WITH MAHOGANY FINISH

vers. BP2
 RIV: GRAY ROMBO DIS.2 - 002 COFFEE
 PIEDI IN LEGNO DI FAGGIO FINITURA
 MOGANO
COV: GRAY ROMBO DIS.2 - 002 COFFEE
BEECH WOOD FEET
WITH MAHOGANY FINISH

vers. BQ0
 METALLO FINITURA NERO OPACO
METAL WITH MATT BLACK FINISH



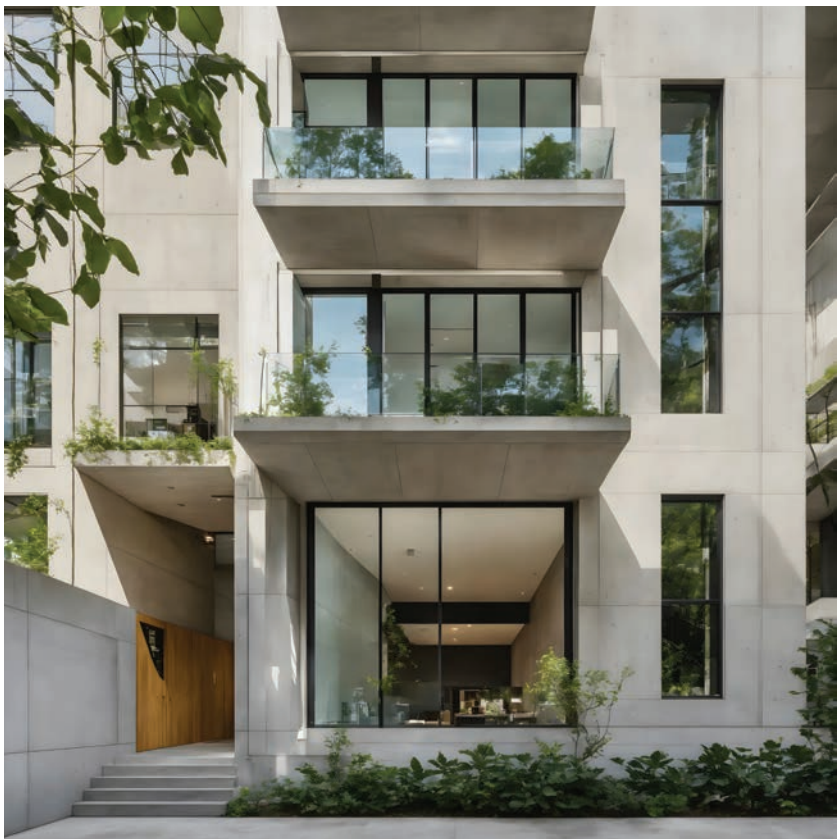
PRALIN
 169 + BN0
 BP2 + BQ0



Collezioni

Divani, poltrone e pouf Superior

Pralin





MILLA

Milla completa la triade delle poltroncine che arricchiscono la collezione Gourmandise assieme alla Drusilla e alla Silla e conserva l'inconfondibile stile anni '70 dell'intera collezione. Caratterizzata dalla spalliera tonda e avvolgente e dalla seduta a pianta circolare, la Milla accoglie con stile senza richiedere troppo spazio. Decisamente poliedrica, è disponibile in tre differenti versioni: fissa con piede esile e decorativo che nella parte posteriore sale fin sotto la spalliera, girevole base chiusa e girevole base aperta.

Along with the Drusilla and Silla armchairs, the Milla armchair completes a trio of armchairs that enriches the Gourmandise collection and preserves the unmistakable 1970s style of the entire range. Characterised by its round, enveloping backrest and circular seat, Milla is a stylishly welcoming chair that doesn't take up too much space due to its compact dimensions. Decidedly multifaceted, it is available in three different versions: a fixed version with a slender, decorative foot that rises up to below the backrest at the rear, a swivel version with a closed base and a swivel version with an open base.



Collezioni

Divani, poltrone e pouf Superior

Milla



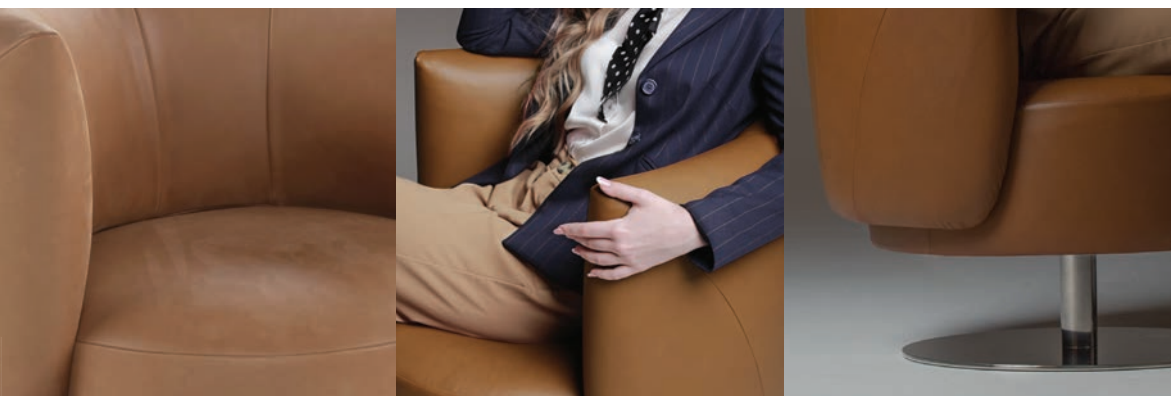
vers. Q58
 RIV: PURE 4115 CUIOIO SCURO
 BASE IN METALLO FINITURA NERO OPACO
 COV: PURE 4115 CUIOIO SCURO
 METAL FEET WITH MATTE BLACK FINISH

MILLA
 Q58



vers. Q58
 RIV: PURE 4115 CUIOIO SCURO
 BASE IN METALLO FINITURA NERO OPACO
 COV: PURE 4115 CUIOIO SCURO
 METAL FEET WITH MATTE BLACK FINISH

MILLA
 Q58





vers. E24

RIV: FENKE' 900 BIANCO
 PIEDI IN METALLO FINITURA RAME
 COV: ENKE' 900 BIANCO
 METAL FEET WITH COPPER FINISH

MILLA
 E24



vers. P98

RIV: SPUMONE 02 SABBIA
 BASE IN LEGNO LACCATO NERO OPACO
 COV: SPUMONE 02 SABBIA
 BASE IN MATT BLACK LACQUERED WOOD

MILLA
 P98



Collezioni

Divani, poltrone e pouf Superior

Milla





BOERO

Boero è la naturale evoluzione del divano Gianduiotto, di cui conserva intatto il vassoio su cui poggiano i Boeri, le spalliere basculanti. Il Boero è un cioccolatino dal cuore intenso e spiritoso come le spalliere, che contengono un duplice meccanismo che regola la posizione della spalliera e la rotazione del poggiatesta per una corretta ergonomia personalizzata. Il bracciolo è complanare alla seduta ed è sollevabile manualmente. Prevede versioni angolari e chaise longue e la sua base sgusciata, che poggia su esili piedi in metallo, può essere corredata da un raffinato tavolino.

Our latest addition to the Gourmandise collection is the natural evolution of the Gianduiotto and the Boero keeps the tray on which the cantilever backrests, rest. The Boero is a chocolate with a heart as intense and 'witty' as the backrests of our sofa, which contain a dual mechanism that regulates the position of the backrest and the rotation of the headrest – allowing for customised ergonomics. The armrest sits flush to the seat and can be raised manually, therefore also allowing use of the sofa as a day bed. Boero comes in corner and chaise-long versions and is extremely versatile. The shelled base rests on slender metal feet and can be fitted, where possible, with a small table that serves as a refined and useful accessory available in the same finishes as the feet.



Collezioni

Divani, poltrone e pouf Superior

Boero



vers. AU5 + AU6
 RIV: SPUMONE 15 NAVY
 PIEDI IN METALLO FINITURA NERO OPACO
 COV: SPUMONE 15 NAVY
 METAL FEET WITH MATTE BLACK FINISH

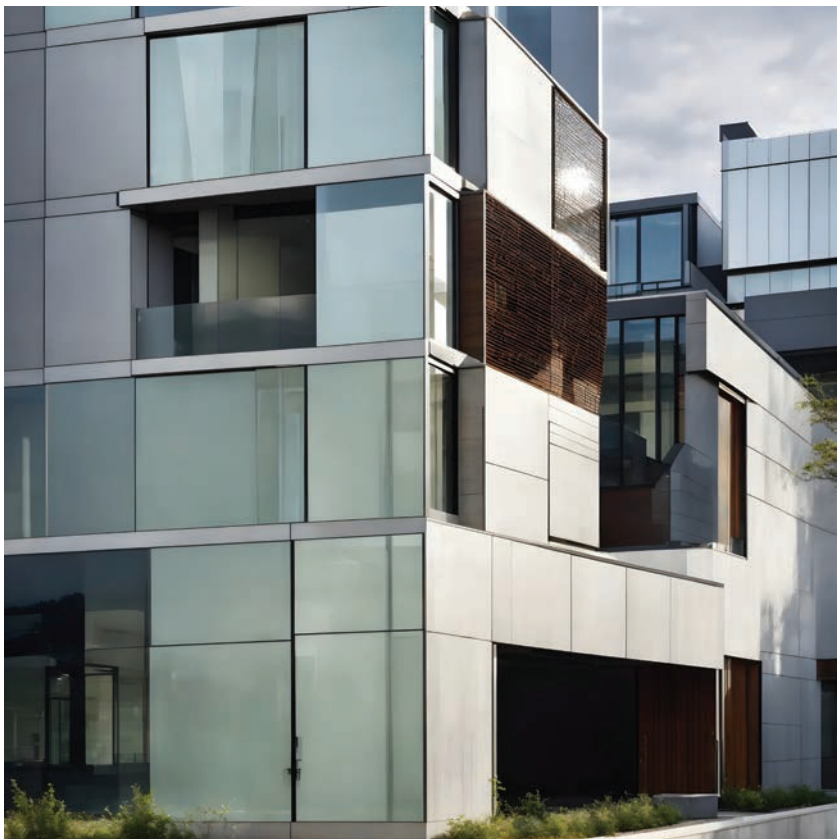
BOERO
 AU5 + AU6



vers. AU5 + AU6
 RIV: SPUMONE 15 NAVY
 PIEDI IN METALLO FINITURA NERO OPACO
 COV: SPUMONE 15 NAVY
 METAL FEET WITH MATTE BLACK FINISH



BOERO
 AU5 + AU6





SILLA

La Silla ha la spalliera separata dalla seduta e collegata alla stessa da piedi che salgono esternamente e la sorreggono. I piedi sono l'elemento caratterizzante e possono essere in rovere, con un design dal gusto scandinavo e toneggiante, o in metallo, con un look più stilizzato. La spalliera presenta un design avvolgente, grazie alla struttura in multistrato curvato a vapore ricoperto di poliuretano espanso, e ricorda quella di una sedia. Di qui il nome Silla, in spagnolo sedia.

Silla has a backrest that is separate from the seat and connected to supporting feet that extend externally. In both the metal and wooden versions, it is the feet that are the characteristic element of this armchair. The two versions have different shapes. The oak version conveys a more rounded Scandinavian style, while the metal version features two twin slats that give it more of a stylised look. The backrest is characterised by an embracing design, thanks to its steam-curved plywood structure covered with polyurethane foam that is reminiscent of a chair. Indeed this is why we call it Silla, meaning chair in Spanish.



Collezioni

Divani, poltrone e pouf Superior

Silla



SILLA
BQ3

vers. BQ3
RIV: KAIBU' 13 TORTORA
PIEDI IN LEGNO DI FAGGIO TINTO CARBONE
COV: KAIBU' 13 TORTORA
BEECH WOOD FEET WITH CHARCOAL STAIN



SILLA
BQ3

vers. BQ3
RIV: KAIBU' 13 TORTORA
PIEDI IN LEGNO DI FAGGIO TINTO CARBONE
COV: KAIBU' 13 TORTORA
BEECH WOOD FEET WITH CHARCOAL STAIN



vers. E24
 RIV: DANCING QUEEN L 1670 200 DIGA
 PIEDI IN METALLO
 FINITURA NERO OPACO
COV: DANCING QUEEN L 1670 200 DIGA
METAL FEET WITH MATTE BLACK FINISH

vers. BQ4
 RIV: YOU 24 MUSCHIO
COV: YOU 24 MUSCHIO



SILLA
 E24 + BQ4



vers. BQ3
 RIV: SIERRA DISEGNO 301
 PIEDI IN LEGNO DI FAGGIO
 TINTO CARBONE
COV: SIERRA DISEGNO 301
BEECH WOOD FEET
WITH CHARCOAL STAIN



SILLA
 BQ3



Collezioni

Divani, poltrone e pouf Superior

Silla





L'ÉCLAIR

L'Éclair arricchisce la Collezione Gourmandise con un'altra leccornia della pasticceria francese, pronta ad allietare le giornate grazie al suo aspetto rassicurante dai volumi scultorei ma allo stesso tempo morbidi. Il modello, disponibile nelle versioni 2 posti e ½, 3 posti e 3 posti maxi, è rifinito con una bordatura perimetrale che impreziosisce spalliere e braccioli e con una cucitura decorativa sul frontale della seduta.

With the Éclair, the Gourmandise collection is enriched with another typical delicacy of French pastry, ready to brighten up your days with its reassuring appearance. The model stands out for its sculptural yet soft volumes. This characteristic gives the product an attractive and modern look, ideal for those seeking innovative design without sacrificing comfort. The Éclair, available in 2-seater and ½, 3-seater, and maxi 3-seater versions, is finished with perimeter piping that embellishes the backrests and armrests, along with decorative stitching on the front of the seat.



Collezioni

Divani, poltrone e pouf Superior

L'Éclair



vers. 354
 RIV: MAMMUT 5010 ANTRACITE
 PIEDI IN PVC
 COV: MAMMUT 5010 ANTRACITE
 PVC FEET

L'ÉCLAIR
 354



vers. 354
 RIV: MAMMUT 5010 ANTRACITE
 PIEDI IN PVC
 COV: MAMMUT 5010 ANTRACITE
 PVC FEET

L'ÉCLAIR
 354



vers.300
 RIV: TOUCH POINT COL. 103 BURRO
 PIEDI IN PVC
 COV: TOUCH POINT COL. 103 BURRO
 PVC FEET



L'ÉCLAIR
 300



vers. 320 + 040 + 310
 RIV: TANK BOUCLE' 1775 20 BEIGE
 PIEDI IN PVC
 COV: TANK BOUCLE' 1775 20 BEIGE
 PVC FEET

vers. 100
 RIV: TANK BOUCLE' 1775 20 BEIGE
 PIEDI IN PVC
 COV: TANK BOUCLE' 1775 20 BEIGE
 PVC FEET

L'ÉCLAIR
 320 + 040 + 310/100



Collezioni

Divani, poltrone e pouf Superior

L'Èclair

COLLEZIONE MATER FAMILIAS

MATER FAMILIAS COLLECTION

La collezione nasce nell'ambito di Architecture of Shame, progetto di Matera Capitale Europea della Cultura 2019, con lo scopo di indagare le relazioni tra Architettura e Vergogna.

Mater Familias è dedicata al ruolo della donna e all'antica cultura materana del vicinato: il piede a forcella ha la forma dell'utensile usato dalle donne per tirare le corde su cui stendere il bucato, le cuciture perimetrali richiamano quelle dei sacchi di grano e di farina, le imbottiture evocano i materassi cuciti dalle donne e i cuscini sovrapposti raccontano la stratificazione della cultura millenaria di Matera, la struttura è accogliente e richiama la solidarietà del 'vicinato'.

The collection was conceived within the Architecture of Shame project (Matera, 2019 European Capital of Culture), aimed at exploring the relationship between Architecture and Shame.

Mater Familias is dedicated to the role of women and the ancient culture of neighborhood life in Matera: the forked leg mirrors the tool used by women to pull the ropes for hanging laundry, the perimeter stitching evokes the seams of grain and flour sacks, the padding references the mattresses sewn by women, and the stacked cushions tell the story of the layered, millennial-old culture of Matera. The structure itself is inviting, reflecting the solidarity of the 'neighborhood'.





MATER FAMILIAS

Mater Familias Day Bed è il pioniere della collezione, ispirato al lettino terapeutico dello psicanalista, per rigenerare anima, mente, corpo e anche le periferie urbane.

Stratificato come la storia ultra-millenaria di Matera, comodo e multicolore in giallo, arancio e rosso – un richiamo all'amore e alla passione della madre e al fuoco del focolare domestico - per accogliere con indulgenza, appoggiato su eleganti piedini a forcella, citazione al femminile delle forcelle usate per tesare i fili del bucato. Il modello Mater Familias è disponibile anche nelle versioni poltrona, pouf e bench.

The Mater Familias Day Bed has been created starting from the typical psychotherapist's couch. It intends to recreate the same atmosphere of research of a physical and emotional well-being.

The multilayers cushion leads to all the ages of the history of Matera and the composition in yellow, orange and red wants to recall to mind the sentiment of love and passion of a mother to her family and the warmth of her home. The elegantly designed legs want to be themselves a recall to the feminine world, as they have been designed starting from an ancient tool engaged in the South of Italy, for the cure of the laundry. The Mater Familias model is also available in armchair, pouf, and bench versions.



Collezioni

Divani, poltrone e pouf Superior

Mater Familias



MATER FAMILIAS
J99 + 750 + 109 + 661

vers. J99
RIV: PREDEFINITO MULTICOLORE
PIEDE IN METALLO FINITURA RAME
COV: MULTICOLOUR
METAL FEET WITH COPPER FINISH

vers. 750
RIV: DUBAI V.3924 OCRA
COV: DUBAI V.3924 OCRA

vers. 109
RIV: PAINTACT DIS 70 ROSSO
COV: PAINTACT DIS.70 ROSSO

vers. 661
RIV: DUBAI V. 3926 AMARANTO
COV: DUBAI V.3926 AMARANTO



vers. J99
RIV: PREDEFINITO MULTICOLORE
PIEDE IN METALLO FINITURA RAME
COV: MULTICOLOUR
METAL FEET WITH COPPER FINISH

vers. 750
RIV: DUBAI V.3924 OCRA
COV: DUBAI V.3924 OCRA



MATER FAMILIAS
J99 + 750

vers. E24
 RIV: DUBAI STAMPATO COLIBRI
 PIEDE IN METALLO FINITURA CHAMPAGNE
 COV: DUBAI STAMPATO COLIBRI
 METAL FOOT WITH CHAMPAGNE FINISH



MATER FAMILIAS
 E24



vers. 635
 RIV: YOU 24 MUSCHIO
 PIEDE IN METALLO
 FINITURA CHAMPAGNE
 COV: YOU 24 MUSCHIO
 METAL FOOT
 WITH CHAMPAGNE FINISH



vers. 795
 RIV: YOU 24 MUSCHIO
 FINITURA CHAMPAGNE
 COV: YOU 24 MUSCHIO
 METAL FOOT WITH
 CHAMPAGNE FINISH

vers. 956
 RIV: YOU 24 MUSCHIO
 PIEDE IN METALLO
 FINITURA CHAMPAGNE
 COV: YOU 24 MUSCHIO
 METAL FOOT
 WITH CHAMPAGNE FINISH



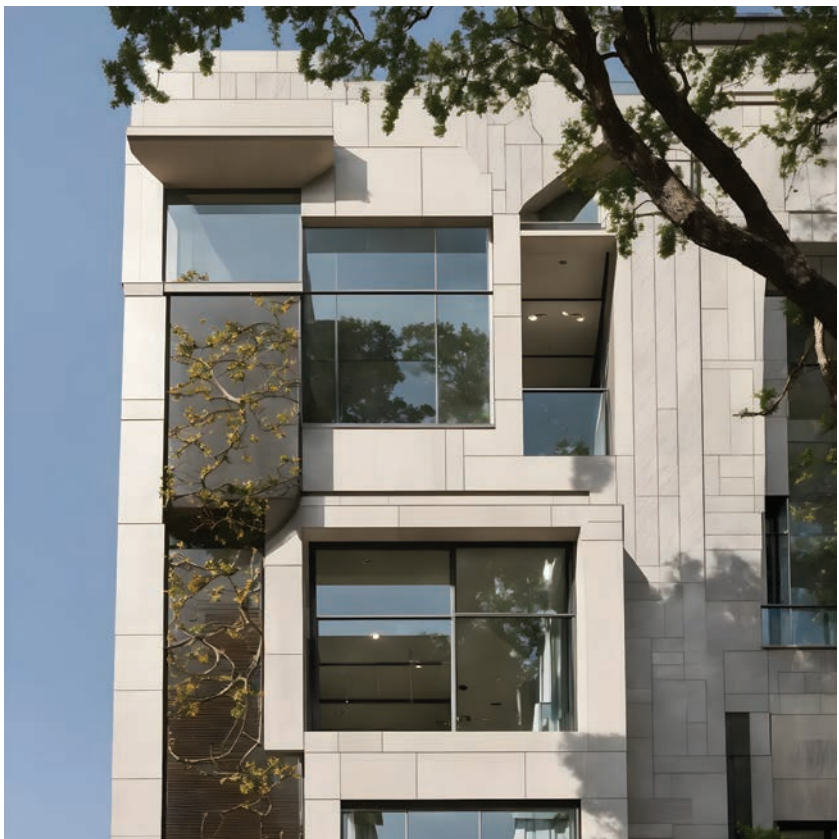
MATER FAMILIAS
 635 / 795 / 956



Collezioni

Divani, poltrone e pouf Superior

Mater Familias





VENERE

Venere rappresenta il modello più essenziale della collezione Mater Familias. La sua struttura sottile e avvolgente ospita morbidi cuscini per esperienze di puro comfort. Oltre alla versione divano, chaise longue e dormeuse, Venere è disponibile anche in versione poltrona e poltrona small. A completare il modello dal gusto elegantemente italiano ci sono la bench, il pouf tondo e il pouf rettangolare, tutti caratterizzati dal piede a forcina tipico della collezione.

Created as an interpretation of the Mater Familias collection but with more of an Italian taste, Venus represents the most essential model of this collection. Its thin and enchanting structure houses soft cushions for the seat, backrest and armrests and welcomes every moment of your life giving you experiences of pure comfort. Venere is available both as a sofa version and as a small sofa and dormeuse. Footstools are available in rectangular and rounded shapes, while benches, which are longer and less deep, can be used as a seat in the living room or as a bed bench in sleeping areas.



vers. 300
 RIV: NATURE_S 4010 COGNAC
 PIEDI IN METALLO FINITURA BRONZO ANTICO
 COV: NATURE_S 4010 COGNAC
 METAL FEET WITH ANTIQUE BRONZE FINISH

VENERE
 300



vers. 300
 RIV: NATURE_S 4010 COGNAC
 PIEDI IN METALLO FINITURA BRONZO ANTICO
 COV: NATURE_S 4010 COGNAC
 METAL FEET WITH ANTIQUE BRONZE FINISH



VENERE
 300



Collezioni

Divani, poltrone e pouf Superior

Venere



Collezioni

Divani, poltrone e pouf Superior

Venere



vers. DB1 + 251
 RIV: TERRAVIVA L1778 201 CAMEL
 PIEDI IN METALLO
 FINITURA NERO OPACO
COV: TERRAVIVA L1778 201 CAMEL
METAL FEET
WITH MATTE BLACK FINISH

VENERE
 DB1 + 251



vers. DB1 + 251
 RIV: TERRAVIVA L1778 201 CAMEL
 PIEDI IN METALLO
 FINITURA NERO OPACO
COV: TERRAVIVA L1778 201 CAMEL
METAL FEET
WITH MATTE BLACK FINISH

VENERE
 DB1 + 261

vers. E24

RIV: NATURE_S 4010 COGNAC
PIEDI IN METALLO
FINITURA BRONZO ANTICO
COV: NATURE_S 4010 COGNAC
METAL FEET WITH ANTIQUE BRONZE
FINISH



VENERE

E24



vers. 190

RIV: NATURE_S 4606 BRUCIATO
PIEDI IN METALLO FINITURA BRONZO ANTICO
COV: NATURE_S 4606 BRUCIATO
METAL FEET WITH ANTIQUE BRONZE FINISH

VENERE

190



Collezioni

Divani, poltrone e pouf Superior

Venere



Collezioni

Divani, poltrone e pouf Superior

Venere

vers. 795
 RIV: GINEVRA GREEN
 PIEDE IN METALLO FINITURA CHAMPAGNE
COV: GINEVRA GREEN
METAL FOOT WITH CHAMPAGNE FINISH



VENERE
 795



VENERE
 956

vers. 956
 RIV: GINEVRA GREEN
 PIEDE IN METALLO FINITURA CHAMPAGNE
COV: GINEVRA GREEN
METAL FOOT WITH CHAMPAGNE FINISH

vers. 641
 RIV: GINEVRA GREEN
 PIEDE IN METALLO FINITURA CHAMPAGNE
COV: GINEVRA GREEN
METAL FOOT WITH CHAMPAGNE FINISH



VENERE
 641





ART NOUVEAU

È il modello più chic ed elaborato della collezione Mater Familias. La struttura sottile e avvolgente di Art Nouveau è arricchita dalla lavorazione capitonné, mentre l'elegante profilo esterno sottolinea la forma inclinata della scocca. Un divano creato per trasformare la comfort experience in un momento di sofisticata eleganza.

This is the most chic and elaborate model in the Mater Familias collection. The thin and enchanting structure of Art Nouveau is enriched by the capitonné workmanship, while the elegant external profile underlines the inclined shape of the shell. It is a sofa created to transform your comfort experience into a moment of sophisticated elegance.



Collezioni

Divani, poltrone e pouf Superior

Art Nouveau



vers. 354
 RIV: DUBAI V. 3963 GHIACCIO
 PIEDI IN METALLO
 FINITURA BRONZO ANTICO
*COV: DUBAI V. 3963 GHIACCIO
 METAL FEET WITH ANTIQUE
 BRONZE FINISH*

ART NOUVEAU
 354



vers. 354
 RIV: DUBAI V. 3963 CIPRIA
 PIEDI IN METALLO
 FINITURA CHAMPAGNE
*COV: DUBAI V. 3963 CIPRIA
 METAL FOOT WITH CHAMPAGNE FINISH*



ART NOUVEAU
 354



vers. 354

RIV: DUBAI V. 3963 GHIACCIO
 PIEDI IN METALLO
 FINITURA BRONZO ANTICO
 COV: DUBAI V. 3963 GHIACCIO
 METAL FEET WITH ANTIQUE
 BRONZE FINISH

ART NOUVEAU

354





Collezioni

Divani, poltrone e pouf Superior

Art Nouveau





LIBERTY

Il Liberty è caratterizzato da una soffice trapuntatura che dona al modello un look contemporaneo e un comfort avvolgente. La trapuntatura, in continuità con lo schienale e i braccioli, è presente anche sulla seduta e gli conferisce una sofisticata eleganza. La sua struttura sottile poggia su piedi in metallo nella finitura di serie bronzo antico, disponibili su richiesta in diverse altre finiture.

The Liberty is characterized by a soft quilting that gives the model a contemporary look and enveloping comfort. The quilting, in continuity with the backrest and armrests, is also present on the seat, giving it a sophisticated elegance. The slim and enveloping structure rests on metal feet in the standard antique bronze finish, available on request in various other finishes.



Collezioni

Divani, poltrone e pouf Superior

Liberty



LIBERTY
354

vers. 354

RIV: SPUMONE 10 SOTTOBOSCO
PIEDI IN METALLO FINITURA NERO OPACO
COV: SPUMONE 10 SOTTOBOSCO
METAL FEET WITH MATTE BLACK FINISH



vers. 354
RIV: OLD VELVET 4901 CUIOIO
PIEDI IN METALLO FINITURA NERO OPACO
COV: OLD VELVET 4901 CUIOIO
METAL FEET WITH MATTE BLACK FINISH



LIBERTY
354

vers. 354
RIV: SPUMONE 15 NAVY
PIEDI IN METALLO FINITURA NERO OPACO
COV: SPUMONE 15 NAVY
METAL FEET WITH MATTE BLACK FINISH



LIBERTY
354



vers. 354
RIV: SPUMONE 15 NAVY
PIEDI IN METALLO FINITURA NERO OPACO
COV: SPUMONE 15 NAVY
METAL FEET WITH MATTE BLACK FINISH

LIBERTY
354



Collezioni

Divani, poltrone e pouf Superior

Liberty

COLLEZIONE GIUGGIOLE

GIUGGOLE COLLECTION

Nata dalla collaborazione con gli studenti del Corso di Laurea in Design Industriale dell'Università La Sapienza di Roma, Giuggiola è la capostipite di una famiglia di eleganti poltrone divenute un inno alla forza delle donne. La classica forma a coda della seduta rimane inalterata e a cambiare è la spalliera, con cui ogni poltrona rende omaggio ai principali Paesi europei in cui l'azienda è presente sin dalla sua nascita. Ultimissima versione è la Vivì, che vede la sua spalliera innalzarsi per una comfort experience assoluta e in totale privacy.

Born from a collaboration with students from the Industrial Design program at the University La Sapienza in Rome, Giuggiola is the pioneer of a family of elegant armchairs that have become a tribute to the strength and resilience of women. While the classic, graceful tail-like shape of the seat remains timeless, the backrest evolves, with each armchair paying homage to the key European countries where the company has been present since its foundation. The latest introduction, Vivì, elevates its backrest to offer an absolute comfort experience in complete privacy.





GIUGGIOLA

Nata dalla partnership scientifica con l'Università La Sapienza di Roma nell'ambito del Corso di Laurea in Disegno Industriale, Giuggiola esalta la bellezza e la forza delle donne. Simbolo di rilevanza è la spalliera intrecciata che riprende l'antica arte delle donne che abitavano i Sassi di Matera di creare acconciature a forma di chignon, le crocchie. La poltrona, caratterizzata dall'elegante base a coda, è disponibile in versione fissa, girevole e con seduta contenitore.

Resulting from a scientific partnership with La Sapienza University of Rome (as part of the Industrial Design degree course), Giuggiola is a Calia Italia armchair that exalts the beauty and strength of women. The back is made up of a special weave that evokes the ancient art of creating bun-shaped hairstyles (known as 'crocchia') by the women who lived in the Sassi of Matera. Characterised by its elegant grand base, this armchair is available in fixed, swivel and storage seat versions.



Collezioni

Divani, poltrone e pouf Superior

Giuggiola

vers. P98
 RIV: DUBAI V. 3934 ROSA
 BASE IN LEGNO LACCATO NERO OPACO
COV: DUBAI V. 3934 ROSA
BASE IN MATTE BLACK LACQUERED WOOD



GIUGGIOLA
 P98



vers. P98
 RIV: SPUMONE 06 RUGGINE
 BASE IN LEGNO LACCATO NERO OPACO
COV: SPUMONE 06 RUGGINE
BASE IN MATTE BLACK LACQUERED WOOD

GIUGGIOLA
 P98







MADAME G

Madame G è la prima declinazione europea della Giuggiola, la 'Signora Italiana' che veste una nuova mise e si rende ancora più internazionale. La nuova versione francese, disponibile anche nelle versioni swivel e contenitore, diventa espressione del Made in Italy nel mondo e segna l'inizio di una collezione che darà vita ad una Madame per ogni paese. La poltrona si distingue per la spalliera che si trasforma in un sontuoso tulipano, la cui corolla è tenuta assieme da eleganti bottoncini ispirati alla lavorazione capitonné.

Created from the experience of Giuggiola and its versatility, its thousand facets and its various 'outfits', Madame G is the first European version of the 'Italian Lady', who wears a new outfit and becomes even more international. The new French version, also available in swivel and storage versions, will become an expression of Made in Italy in the world and will mark the beginning of a collection that will give life to a Madame for each country. The back of the Madame G is transformed into a sumptuous tulip, whose corolla is held together by elegant buttons inspired by capitonné workmanship.



Collezioni

Divani, poltrone e pouf Superior

Madame G



vers. P98

RIV: PURE 4115 CUIOIO SCURO
 BASE IN LEGNO LACCATO NERO OPACO
 COV: *PURE 4115 CUIOIO SCURO*
 BASE IN *MATTE BLACK LACQUERED WOOD*

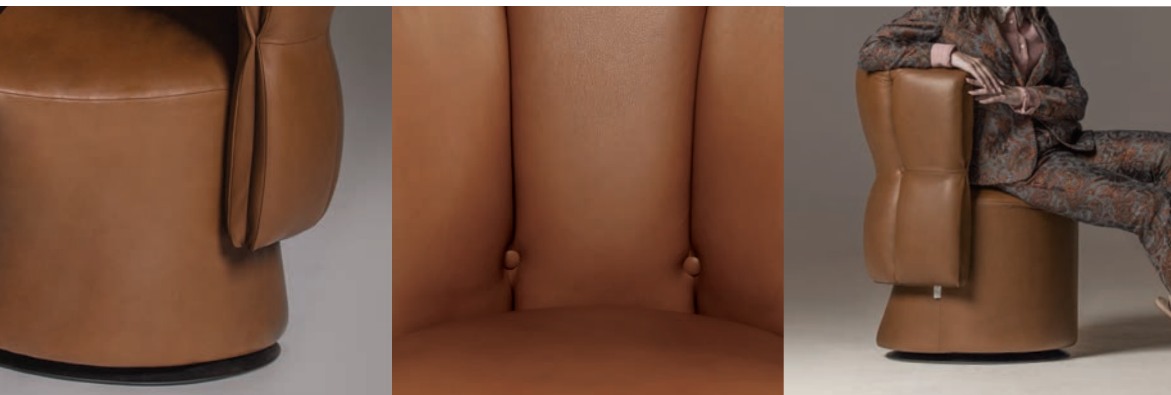
MADAME G
 P98



vers. P98

RIV: PURE 4115 CUIOIO SCURO
 BASE IN LEGNO LACCATO NERO OPACO
 COV: *PURE 4115 CUIOIO SCURO*
 BASE IN *MATTE BLACK LACQUERED WOOD*

MADAME G
 P98



vers. P98
 RIV: DAVINCI 6025 MOSS
 BASE IN LEGNO LACCATO NERO OPACO
COV: DAVINCI 6025 MOSS
BASE IN MATTE BLACK LACQUERED WOOD



MADAME G
 P98



vers. P98
 RIV: DUBAI V. 3980 INDACO
 BASE IN LEGNO LACCATO NERO OPACO
COV: DUBAI V. 3980 INDACO
BASE IN MATTE BLACK LACQUERED WOOD



MADAME G
 P98



Collezioni

Divani, poltrone e pouf Superior

Madame G





LADY G

Versione inglese della Giuggiola, Lady G si differenzia per la forma della spalliera che la avvolge. La seduta rimane invariata nella sua classica forma a coda, mentre l'abito della poltrona è rappresentato da un morbido piumino trapuntato che ricorda quelli delle ultime fashion collection e ne costituisce la spalliera, decorata da 4 bottoncini centrali e dalla particolare chiusura frontale. Una Lady in versione invernale, ma con stile.

After the great success of the French version of the Giuggiola (the Madame G), we can now welcome the English version, the Lady G. This new version (also available as swivel, container and swivel-container versions) differs in the shape of the backrest that surrounds it. The seat remains unchanged in its classic tail shape and the evening dress in the Lady G is 'covered' by a soft quilted duvet, reminiscent of those in the latest fashion collections, forming the backrest. Further decorative elements include the 4 central buttons and the special front fastening. A Lady in a winter version, but with style.



Collezioni

Divani, poltrone e pouf Superior

Lady G



LADY G
P98

vers. P98
RIV: DANCING QUEEN L1670 - 100 LINO
BASE IN LEGNO LACCATO NERO OPACO
COV: DANCING QUEEN L1670 - 100 LINO
BASE IN MATTE BLACK LACQUERED WOOD



LADY G
P98

vers. P98
RIV: DANCING QUEEN L1670 - 100 LINO
BASE IN LEGNO LACCATO NERO OPACO
COV: DANCING QUEEN L1670 - 100 LINO
BASE IN MATTE BLACK LACQUERED WOOD







DOÑA G

Nata dall'esperienza della Giuggiola, Doña G è la quarta declinazione europea della 'Signora Italiana', espressione del Made in Italy nel mondo. La seduta con base a coda rimane invariata, mentre la spalliera si trasforma in un rigoroso abito con martingala decorata con frange. Disponibile anche nelle versioni swivel e contenitore e realizzabile in pelle o in tessuto.

Doña G is the fourth European version of the 'Italian Lady'. This new Spanish version, also available in swivel and container versions, is an expression of Made in Italy in the world and marks the continuation of a collection that gives life to a Giuggiola for each country. The seat remains unchanged with its characteristic tail base reminiscent of the train of an evening dress while the back of the Doña G is transformed into a rigorous dress with martingale decorated with fringes.



Collezioni

Divani, poltrone e pouf Superior

Doña G



vers. P98
 RIV: YOU 070 ROSSO
 BASE IN LEGNO LACCATO
 NERO OPACO
COV: YOU 070 ROSSO
BASE IN MATTE BLACK
LACQUERED WOOD

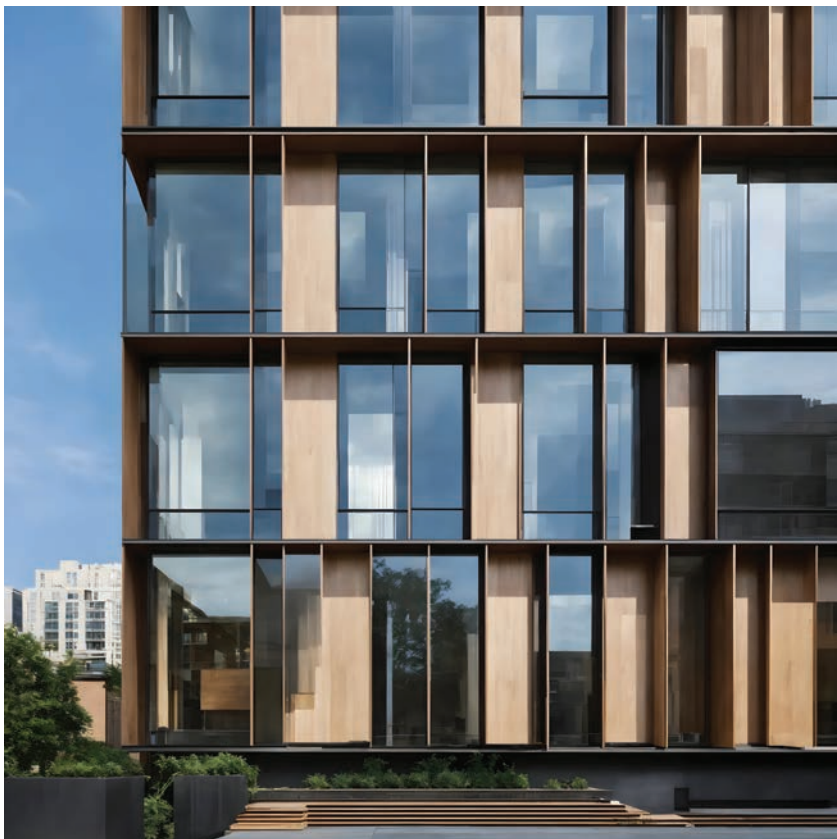
DOÑA G
 P98



vers. P98
 RIV: YOU 070 ROSSO
 BASE IN LEGNO
 LACCATO NERO OPACO
COV: YOU 070 ROSSO
BASE IN MATTE BLACK
LACQUERED WOOD



DOÑA G
 P98





VIVÌ

Nasce dall'intuizione di Vito Vittorio Lenoci e a lui è dedicata. Vivi è l'evoluzione della Giuggiola che da espansiva diventa intima, un luogo dov'è possibile rifugiare l'anima per ritrovare se stessi. Lo schienale alto si ispira alla Madame G, ne conserva le caratteristiche ma ne modifica le proporzioni. La seduta conserva la caratteristica base a coda che ricorda lo strascico di un abito da sera. Vivi è disponibile anche nelle versioni girevole e contenitore.

Vivi comes from Vito Vittorio Lenoci and is dedicated to him. She is the evolution of the Giuggiola but moves from being expansive to intimate by offering a tiny little place where the soul can take refuge. Its high back is inspired by Madame G and though it retains these characteristics it also modifies its size. Its seat retains the characteristic tail base reminiscent of the train of an evening dress. Vivi is also available in swivel or container versions.



Collezioni

Divani, poltrone e pouf Superior

Vivì

vers. P98
 RIV: SPUMONE 10 SOTTOBOSCO
 BASE IN LEGNO LACCATO NERO OPACO
COV: SPUMONE 10 SOTTOBOSCO
BASE IN MATTE BLACK LACQUERED WOOD



vivi
 P98



vers. P98
 RIV: SPUMONE 10 SOTTOBOSCO
 BASE IN LEGNO LACCATO NERO OPACO
COV: SPUMONE 10 SOTTOBOSCO
BASE IN MATTE BLACK LACQUERED WOOD

vivi
 P98

COLLEZIONE HOTEL

HOTEL COLLECTION

Disegnata nel 1997 da Grazia Lionetti, la poltroncina Hotel debutta durante la fiera di High Point in North Carolina e da allora resta la più copiata al mondo. Il modello ispira un'intera collezione per arredare con eleganza alberghi e spazi domestici senza tempo.

Designed in 1997 by Grazia Lionetti, the Hotel armchair made its debut at the High Point Fair in North Carolina and has since become the most imitated design in the world. The model inspired an entire collection, bringing timeless elegance to hotels and domestic spaces alike.





HOTEL

Dal segno stilistico che riprende linee e forme vagamente Decò, un guscio avvolgente dove rifugiarsi, Hotel è un classico Calia Italia intramontabile. Il modello è disponibile anche nella versione divanetto pensata per gli ambienti più piccoli grazie alle dimensioni contenute.

Per celebrarne il 25° anniversario Calia Italia la omaggia con tre nuove versioni: divano 3 posti, chaise longue e pouf.

Styled with Art Deco lines and shapes, a shell where to relax and indulge, Hotel is one of Calia Italia's everlasting classics. Hotel is also available in the small sofa version, designed for smaller rooms thanks to its small size.

To celebrate its 25th anniversary, Calia Italia presents 3 new versions: 3 seater sofa, chaise longue and footstool.



Collezioni

Divani, poltrone e pouf Superior

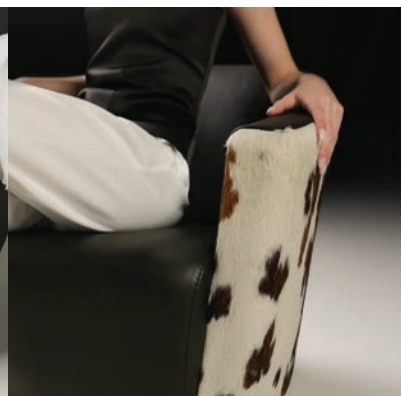
Hotel



vers. 803

RIV 1°: DELUXE NATURALE
 RIV 2°: ANTARES 2154 NERO
 BASE IN LEGNO DI FAGGIO TINTO PALISSANDRO
 1ST COV: *DELUXE NATURALE*
 2ND COV: *ANTARES 2154 NERO*
 BASE IN BEECH WOOD WITH ROSEWOOD STAIN

HOTEL
 803



vers. 803
 RIV 1°: DELUXE NATURALE
 RIV 2°: ANTARES 2154 NERO
 BASE IN LEGNO DI FAGGIO TINTO PALISSANDRO
 1ST COV: *DELUXE NATURALE*
 2ND COV: *ANTARES 2154 NERO*
 BASE IN BEECH WOOD WITH ROSEWOOD STAIN



HOTEL
 803



vers. DV2

RIV 1°: FENKE' 900 BIANCO

RIV 2°: ANTARES 2154 NERO

BASE IN LEGNO DI FAGGIO TINTO PALISSANDRO

1ST COV: FENKE' 900 BIANCO

2ND COV: ANTARES 2154 NERO

BASE IN BEECH WOOD WITH ROSEWOOD STAIN

HOTEL

DV2



vers. DV3
 RIV 1°: FENKE' 900 BIANCO
 RIV 2°: ANTARES 2154 NERO
 BASE IN LEGNO DI FAGGIO TINTO PALISSANDRO
 1ST COV: FENKE' 900 BIANCO
 2ND COV: ANTARES 2154 NERO
 BASE IN BEECH WOOD WITH ROSEWOOD STAIN



HOTEL

DV3



Collezioni

Divani, poltrone e pouf Superior

Hotel



Collezioni

Divani, poltrone e pouf Superior

Hotel

vers. 352
 RIV: FENKE' 900 BIANCO
 BASE IN LEGNO DI FAGGIO
 TINTO PALISSANDRO
*COV: FENKE' 900 BIANCO
 BASE IN LEGNO DI FAGGIO
 TINTO PALISSANDRO*



HOTEL
 352



vers. 352
 RIV: FENKE' 900 BIANCO
 BASE IN LEGNO DI FAGGIO
 TINTO PALISSANDRO
*COV: FENKE' 900 BIANCO
 BASE IN BEECH WOOD WITH
 ROSEWOOD STAIN*

HOTEL
 352



vers. 790
RIV: ANTARES 2154 NERO
BASE IN LEGNO DI FAGGIO
TINTO PALISSANDRO
*COV: ANTARES 2154 NERO
BASE IN BEECH WOOD
WITH ROSEWOOD STAIN*



HOTEL
790





Collezioni

Divani, poltrone e pouf Superior

Hotel







GRAND HOTEL

Semplice ed essenziale, la Poltrona Grand Hotel è la sorella stilizzata dell'Hotel, da cui trae ispirazione. Una seduta classica, senza tempo, ma allo stesso tempo estremamente confortevole ed elegante. Le linee geometriche e pulite del modello ben si adattano a qualsiasi ambiente. La struttura che la impreziosisce è in legno di faggio e può essere personalizzata scegliendo tra le diverse finiture che vanno dal nero al noce scuro o noce pallido fino al bianco decapato.

Simple and essential, the Grand Hotel armchair is the stylized version of the Hotel armchair, from which it draws inspiration. A classic, timeless chair, yet extremely comfortable and elegant at the same time. The clean and geometric lines of the model perfectly fit to any environment. Its beautiful structure is made of beech wood and can be customized by choosing from various finishes ranging from black to dark walnut or light walnut to distressed white.



Collezioni

Divani, poltrone e pouf Superior

Grand Hotel

vers. 100
 RIV: ORION 1607 EXPRESSO
 BASE IN LEGNO DI FAGGIO
 TINTO PALISSANDRO
COV: ORION 1607 EXPRESSO
BASE IN BEECH WOOD
WITH ROSEWOOD STAIN



GRAND HOTEL
 100



GRAND HOTEL
 100

vers. 100
 RIV: ORION 1607 EXPRESSO
 BASE IN LEGNO DI FAGGIO
 TINTO PALISSANDRO
COV: ORION 1607 EXPRESSO
BASE IN BEECH WOOD
WITH ROSEWOOD STAIN

COLLEZIONE CLASSICI

CLASSICS COLLECTION

I modelli della Collezione Classici sono veri e propri oggetti di design che nascono dall'unione di mondi, stimoli e ispirazioni di natura diversa. Ogni progetto ha un suo stile e ogni stile ha la sua storia: il risultato è una comfort experience unica.

The Classics Collection features models that can be defined designer items, as they are the outcome of different worlds, stimuli and inspirations blending together. Each project has its own style, and each style has its own story. The result is an unparalleled comfort experience.





MATHEOLA

Matheola è il nome primordiale di Matera: è così che questo modello prende forma, ispirandosi alla terra in cui è nato. Un divano importante che permette di vivere la comfort experience insieme a tutta la famiglia grazie ad una seduta ampia e accogliente e alla possibilità di aumentare la sua profondità, nonché l'altezza della spalliera, attraverso un meccanismo che riposiziona la spalliera verso il retro. Caratterizzato da un look moderno ed essenziale, Matheola è un modello estremamente versatile che offre soluzioni sia fisse che angolari.

Matheola is the primordial name of Matera and this is how this model takes shape, inspired by the taste of the land where it was born. It is an important sofa that allows you to live the comfort experience together with the whole family thanks to a wide and welcoming seat and the possibility to increase its depth, together with the height of the backrest, through a mechanism that repositions the backrest towards the back. Characterised by a modern and essential look, Matheola is an extremely versatile model that offers both fixed and corner solutions.

vers. 420 + 310
 RIV: SUAVE 1517 GRIGIO SCURO
 LADY 35 TORTORA
 PIEDI IN PVC
 COV: SUAVE 1517 GRIGIO SCURO
 LADY 35 TORTORA
 PVC FEET



MATHEOLA
 420 + 310



vers. 420 + 310
 RIV: SUAVE 1517 GRIGIO SCURO
 LADY 35 TORTORA
 PIEDI IN PVC
 COV: SUAVE 1517 GRIGIO SCURO
 LADY 35 TORTORA
 PVC FEET

MATHEOLA
 420 + 310



Collezioni

Divani, poltrone e pouf Superior

Matheola





NORMAN

Designer: Daniele Della Porta

Leggera nella forma e sorprendentemente comoda, Norman è la poltrona caratterizzata da una struttura tubolare in metallo inclinata in avanti, come per sfidare chi la ammira, invitando a sedersi e a provare la sua inaspettata comodità. Dotata di scocca e braccioli rivestiti in cuoietto rigenerato, Norman accoglie un morbido cuscino-spalliera studiato per offrire una comfort experience stilosa e al tempo stesso informale.

Designer: Daniele Della Porta

Light in shape and surprisingly comfortable, Norman is an armchair characterised by a tubular metal frame that tilts forward, as if to challenge those who admire it, and invites them to sit down and experience its unexpected comfort. Equipped with a shell and armrests upholstered in regenerated leather, Norman welcomes a soft cushion-back designed to offer a stylish yet informal comfort experience.



Collezioni

Divani, poltrone e pouf Superior

Norman



vers. E24

RIV: CLUSONE 08 BIANCO
 RETRO SCHIENALE E RIVESTIMENTO
 SOPRA BRACCIOLI IN CUIOETTO
 RIGENERATO COL. 02 NERO
 STRUTTURA IN TUBOLARE METALLICO
 CON FINITURA NERO OPACO

COV: CLUSONE 08 BIANCO
 BACKREST REAR AND ARMREST TOPS
 IN REGENERATED LEATHER STRUCTURE IN METAL
 TUBING WITH MATTE BLACK FINISH

NORMAN
 E24



vers. E24

RIV: CLUSONE 08 BIANCO
 RETRO SCHIENALE E RIVESTIMENTO
 SOPRA BRACCIOLI IN CUIOETTO
 RIGENERATO COL. 02 NERO
 STRUTTURA IN TUBOLARE METALLICO
 CON FINITURA NERO OPACO

COV: CLUSONE 08 BIANCO
 BACKREST REAR AND ARMREST TOPS
 IN REGENERATED LEATHER STRUCTURE IN METAL
 TUBING WITH MATTE BLACK FINISH



NORMAN
 E24





BELLE EPOQUE

Dall'esperienza e dall'abilità sartoriale dei maestri artigiani di Calia Italia nasce il Belle Epoque, il divano la cui spalliera e i braccioli sono rivestiti da un'elegante lavorazione capitonné mentre la seduta è impreziosita da un bordino decorativo. Altro elemento caratterizzante è il design moderno e sofisticato dei piedi progettati ad hoc per il modello. Un divano raffinato e prezioso, amante delle conversazioni appassionate, che accoglie in tutta la sua eleganza regalando una comfort experience perfetta in ogni dettaglio.

From the experience and sartorial skill of the master craftsmen at Calia Italia comes the capitonné workmanship that covers this sofa, excluding only the embellished decorative seat border. The Belle Epoque is also distinguished by the modern and sophisticated design of its feet that are specifically designed for this model. It is a refined and precious sofa, which loves passionate conversations and welcomes all to its elegance whilst giving a perfect comfort experience in every detail.



BELLE EPOQUE

F82

vers. F82

RIV: SUAVE 1516 GHIACCIO
PIEDI IN METALLO FINITURA CHAMPAGNE

*COV: SUAVE 1516 GHIACCIO
METAL FOOT WITH CHAMPAGNE FINISH*



BELLE EPOQUE

196

vers. 196

RIV: OLD VELVET 4900 SAND
PIEDI IN METALLO FINITURA CHAMPAGNE

*COV: OLD VELVET 4900 SAND
METAL FOOT WITH CHAMPAGNE FINISH*



Collezioni

Divani, poltrone e pouf Superior

Belle Epoque





GERRIT

Generosa e accogliente, Gerrit è l'interpretazione in chiave moderna della classica poltrona da lettura, nuova e familiare allo stesso tempo. La seduta è arricchita da una lavorazione che ricorda una trapuntatura e prosegue sul pouf, la cui forma trapezoidale richiama a sua volta le geometrie della poltrona. Poltrona e pouf sono disponibili in versione fissa con piede in metallo o in versione swivel su base a razze, adatta anche ad un contesto contract. In entrambe le versioni, la Gerrit può essere dotata di braccioli in cuoio rigenerato. Tutti i componenti sono disponibili in diverse finiture e colori.

Generous and cosy, Gerrit is a modern interpretation of the classic reading armchair, which is both new and familiar at the same time. The inner part of the armchair is decorated with workmanship reminiscent of quilting, which is also continued on the footstool in continuity with the seat. The armchair and footstool are available in the fixed version with metal feet or in a swivel version that rests on a spoked base – perfect for business/office use. In both versions the Gerrit can be fitted with regenerated leather armrests. All components are available in different finishes and colours.



Collezioni

Divani, poltrone e pouf Superior

Gerrit



GERRIT
143 / 718

GERRIT

vers. 143 / 718

RIV: SUAVE 1531 OLIVE

PANNELLO IN CUOIOETTO RIGENERATO

COL. 02 NERO

BASE SWIVEL IN METALLO

FINITURA NERO OPACO

COV: SUAVE 1531 OLIVE

PANEL IN REGENERATED LEATHER COL.02 BLACK

SWIVEL METAL FEET WITH MATTE BLACK FINISH



vers. 130
RIV: SUAVE 1531 OLIVE
PIEDI IN METALLO FINITURA NERO OPACO
COV: SUAVE 1531 OLIVE
METAL FEET WITH MATTE BLACK FINISH



GERRIT
130



GERRIT
AV9

vers. AV9

RIV: LAS VEGAS 1502 CAMEL
STRUTTURA METALLICA
FINITURA METALLO LUCIDO
COV: LAS VEGAS 1502 CAMEL
METAL STRUCTURE WITH POLISHED METAL FINISH



GERRIT
AV9





Collezioni

Divani, poltrone e pouf Superior

Gerrit





ELISIR

La bellezza di Elisir nasce dal contrasto: le forme morbide che caratterizzano il divano si posano su piedini a spillo sottili e rigorosi, mentre una particolare cucitura decorativa ripercorre la linea del modello esaltandone il design. Elisir nasconde un segreto che lo rende unico: un meccanismo all'interno della spalliera permette di aumentarne l'altezza, per trasformare la sua eleganza in un'esperienza di comfort.

The beauty of Elisir comes from its contrasts. Soft shapes characterise the sofa and rest on thin and rigorous pin feet, while a particular decorative stitching traces the line of the model enhancing its design. Elisir is a sofa that can always be admired but it also hides a secret that makes it unique. Inside the backrest, you will find a mechanism that allows you to increase its height and transform its elegance into a comfort experience.



Collezioni

Divani, poltrone e pouf Superior

Elisir



vers. 300
 RIV: LYRA 04 BIANCO
 PIEDI IN METALLO
 FINITURA BRONZO ANTICO
COV: LYRA 04 BIANCO
METAL FEET WITH ANTIQUE BRONZE FINISH

ELISIR
 300



vers. 300
 RIV: DAVINCI 6016 TAUPE
 PIEDI IN METALLO
 FINITURA BRONZO ANTICO
COV: DAVINCI 6016 TAUPE
METAL FEET WITH ANTIQUE BRONZE FINISH



ELISIR
 300



vers. 420 + 251
 RIV: QUEBEC 34 SABBIA
 PIEDI IN METALLO
 FINITURA BRONZO ANTICO
COV: QUEBEC 26 GRIGIO
METAL FEET WITH ANTIQUE
BRONZE FINISH

ELISIR
 420 + 251



ELISIR
 420 + 251

vers. 420 + 251
 RIV: QUEBEC 34 SABBIA
 PIEDI IN METALLO
 FINITURA BRONZO ANTICO
COV: QUEBEC 26 GRIGIO
METAL FEET WITH ANTIQUE
BRONZE FINISH





Collezioni

Divani, poltrone e pouf Superior

Elisir





FLEUR

Con i suoi piedini a spillo e l'originale cucitura decorativa, Fleur è il modello disponibile in versione divano o poltrona che si distingue per i dettagli ricercati e distintivi. Le sue dimensioni contenute lo rendono perfetto per gli ambienti più piccoli o per gli spazi contract. Il modello, disponibile in pelle o in tessuto interamente sfoderabile, presenta una profondità di soli 82 centimetri.

With its stiletto feet and original decorative stitching, Fleur is a model that stands out for its refined and distinctive details. Its compact dimensions make it perfect for smaller rooms or compact spaces. Fleur is a model that elegantly accompanies moments of conversation and relaxation, transforming them into a pure comfort experience. The model, available in leather or with entirely removable fabric covers, features a seat depth of 82 cm only.



Collezioni

Divani, poltrone e pouf Superior

Fleur



FLEUR
300

vers. 300
RIV: BULL 363 COGNAC
PIEDI IN METALLO
FINITURA BRONZO ANTICO
COV: BULL 363 COGNAC
METAL FEET WITH ANTIQUE
BRONZE FINISH



vers. 100
RIV: BULL 363 COGNAC
PIEDI IN METALLO
FINITURA BRONZO ANTICO
COV: BULL 363 COGNAC
METAL FEET WITH ANTIQUE
BRONZE FINISH



FLEUR
100





GENIUS LOCI

Linea essenziale e leggera, bracciolo sottile e piede esile. Genius Loci è il divano dalla forma geometrica che permette di sollevare il cuscino della spalliera con due diverse modalità, per aumentare la profondità di seduta e l'altezza della spalliera stessa, accompagnando chi lo sceglie in un mondo in cui il tempo si ferma per lasciare spazio ad un'autentica comfort experience.

An essential and light line with a slim armrest and slim foot, Genius Loci is a geometrically shaped sofa that allows you to raise the cushion of the backrest in two different ways. First, to increase the depth of the seat and second, to adjust the height of the backrest itself. Those who choose this sofa will be accompanied to a world where time stands still and leaves room for an authentic comfort experience.



Collezioni

Divani, poltrone e pouf Superior

Genius Loci



vers. 354
 RIV: NISA 209 BIANCO
 PIEDI IN METALLO
 FINITURA NERO OPACO
 COV: NISA 209 BIANCO
 METAL FEET WITH MATTE BLACK FINISH

GENIUS LOCI
 354



GENIUS LOCI
 354

vers. 354
 RIV: NISA 209 BIANCO
 PIEDI IN METALLO
 FINITURA NERO OPACO
 COV: NISA 209 BIANCO
 METAL FEET WITH MATTE
 BLACK FINISH

vers. 320 + 410
 RIV: SUAVE 1531 OLIVE
 PIEDI IN METALLO
 FINITURA METALLO LUCIDO
 COV: SUAVE 1531 OLIVE
 METAL FEET WITH POLISHED
 METAL FINISH



GENIUS LOCI
 320 + 410



vers. 320 + 410
 RIV: BULL 357 HAVANA
 PIEDI IN METALLO
 FINITURA METALLO LUCIDO
 COV: BULL 357 HAVANA
 METAL FEET WITH POLISHED
 METAL FINISH

GENIUS LOCI
 320 + 410



Collezioni

Divani, poltrone e pouf Superior

Genius Loci





JACOB

Schienale alto o basso, seduta soffice garantita dall'imbottitura in piuma, comodità impareggiabile: è l'identikit di Jacob, la poltrona che si ispira allo stile classico delle sedute bergère da lettura e lo interpreta secondo il design di Calia Italia, abbinando pelli naturali e tessuti pregiati. Una vera e propria icona, capace di regalare una comfort experience unica.

A high or low backrest, a seat with softness guaranteed by feather padding and incomparable comfort, this is the identikit of Jacob. An armchair inspired by the classic style of 'bergère' reading chairs and interpreted according to the design of Calia Italia, it combines natural leathers and fine fabrics. It is a true icon, which can offer a unique comfort experience.



Collezioni

Divani, poltrone e pouf Superior

Jacob

JACOB
143



vers. 143

1° RIV: SUAVE 1526 COGNAC
2° RIV: FENKE' 900 BIANCO
BASE A RAZZE IN METALLO
FINITURA NERO OPACO
1ST COV: SUAVE 1526 COGNAC
2ND COV: FENKE' 900 BIANCO
METAL STAR-SHAPED BASE WITH
MATTE BLACK FINISH



vers. 143
1° RIV: SUAVE 1526 COGNAC
2° RIV: FENKE' 900 BIANCO
BASE A RAZZE IN METALLO
FINITURA NERO OPACO
1ST COV: SUAVE 1526 COGNAC
2ND COV: FENKE' 900 BIANCO
METAL STAR-SHAPED BASE WITH
MATTE BLACK FINISH

vers. 718
RIV: SUAVE 1526 COGNAC
BASE A RAZZE IN METALLO
FINITURA NERO OPACO
COV: SUAVE 1526 COGNAC
METAL STAR-SHAPED BASE WITH
MATTE BLACK FINISH



JACOB
143 + 718



vers. P69

1° RIV: SUAVE 1526 COGNAC

2° RIV: PASCIA 35 GIALLO

BASE A RAZZE IN METALLO

FINITURA LUCIDA

1ST COV: SUAVE 1526 COGNAC

2ND COV: PASCIA 35 GIALLO

METAL STAR-SHAPED BASE

WITH GLOSSY FINISH

JACOB

P69



vers. P69

1° RIV: SUAVE 1526 COGNAC

2° RIV: PASCIA 35 GIALLO

BASE A RAZZE IN METALLO

FINITURA LUCIDA

1ST COV: SUAVE 1526 COGNAC

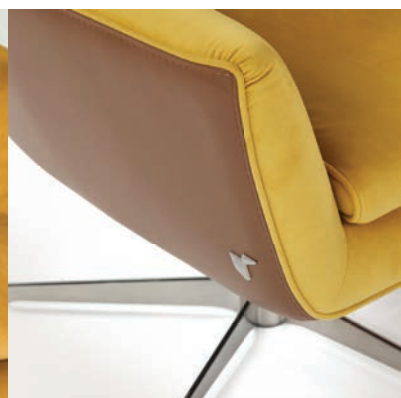
2ND COV: PASCIA 35 GIALLO

METAL STAR-SHAPED BASE

WITH GLOSSY FINISH

JACOB

P69





Collezioni

Divani, poltrone e pouf Superior

Jacob



Collezioni

Divani, poltrone e pouf Superior

Jacob



vers. 100

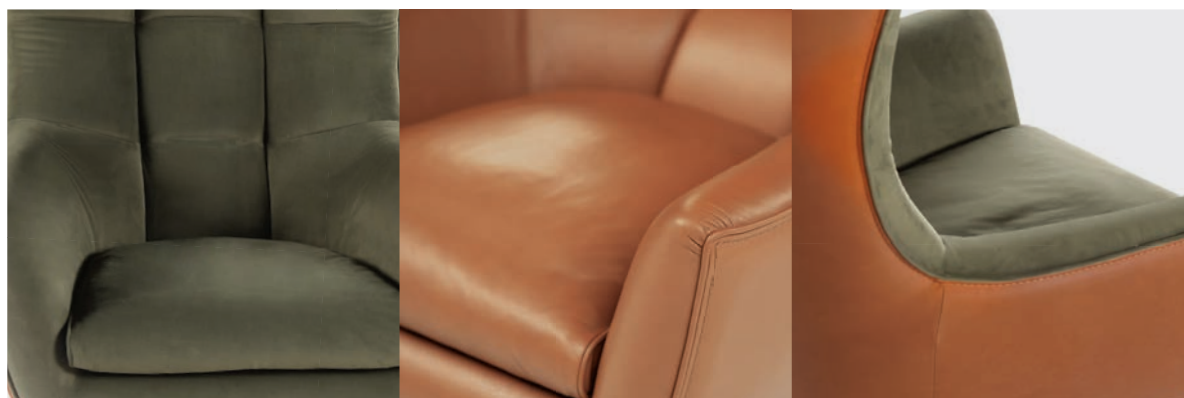
RIV: PURE 4115 CUIOIO SCURO
 PIEDI IN METALLO
 FINITURA METALLO LUCIDO
 COV: *PURE 4115 CUIOIO SCURO*
 METAL FEET WITH POLISHED METAL FINISH

vers. 540

RIV: PURE 4115 CUIOIO SCURO
 PIEDI IN METALLO
 FINITURA METALLO LUCIDO
 COV: *PURE 4115 CUIOIO SCURO*
 METAL FEET WITH POLISHED METAL FINISH

JACOB

100 / 540







APLOMB

Il classico per un living borghese contemporaneo. Concepito per accogliere, per conversare e per intrattenere, è ideale anche per lavorare o riposare grazie alla seduta profonda. La cuscinatura poggiata sullo schienale lungo la seduta ne consente un uso più formale. Il suo Aplomb è garantito. Elegante la cucitura sul perimetro della struttura e, nella versione in pelle, rimarcata sul cuscino di seduta. Un modello versatile dalle innumerevoli configurazioni.

This is the classic model for contemporary bourgeois living. Designed to welcome, to converse and to entertain, this model, thanks to its deep seat, does not shake when used for working, sleeping and dreaming of better worlds. The cushioning resting on the backrest and distributed over the seat allows for a more formal use and indeed you could say that its 'aplomb' is guaranteed. Its elegance is underlined by the embroidered stitching on the edge of the frame and in the leather version this is emphasised on the seat cushion.



Collezioni

Divani, poltrone e pouf Superior

Aplomb



APLOMB

DR8 + DR6 + DS0 + DS0

<p>vers. DR8 + DR6 RIV: CLUSONE 08 BIANCO PIEDI IN PVC COV: <i>CLUSONE 08 BIANCO</i> <i>PVC FEET</i></p>	<p>vers. DS0 + DS0 RIV: CLUSONE 08 BIANCO COV: <i>CLUSONE 08 BIANCO</i></p>
---	--



APLOMB

DR8 + DR6 + DS0 + DS0



COLLEZIONE POUF

OTTOMAN COLLECTION

Forme singolari, colori vivaci, prodotti nati in collaborazione con le Università o da progetti ad alta valenza sociale, pouf ecosostenibili, che si ispirano al territorio e lo raccontano.

I Pouf di Calia Italia sono altamente versatili e regalano una comfort experience in cui estetica e funzionalità si fondono per dare vita a veri e propri pezzi di design.

Distinctive shapes, bold colors, products born from collaborations with universities or high-impact social projects, eco-friendly ottomans inspired by the local landscape, telling its story.

Calia Italia's ottomans are a perfect blend of versatility, style, and comfort, turning everyday functionality into a design experience.





FERULA

La Ferula, iconico elemento di design, è la seduta nata dalla collaborazione tra i designer lucani e pugliesi e gli studenti del Politecnico di Milano, ispirata a Matera e ai Sassi. La seduta ricorda i rocchetti delle macchine da cucire e i gomitoli di lana utilizzati per il lavoro a maglia, mentre la spalliera si compone della materia del territorio murgiano: la Ferula communis – comunemente detta 'finocchiaccio' - una pianta erbacea perenne raccolta direttamente sui terreni incolti, sassosi e assolati della murgia materana.

The Ferula seat, an iconic design element, is the result of a cooperation between designers from Lucania and Apulia and students from the Politecnico di Milano. The Ferula strongly evokes Matera and the Sassi. The seat frame recalls the shape of sewing machines spools and balls of yarn used for knitting, whereas the back is made of materials coming from the Murgia area: the Ferula communis – generally called 'giant fennel' - a tall herbaceous perennial found in the untilled, rocky, sun-soaked lands of the Murgia area surrounding Matera.



Collezioni

Divani, poltrone e pouf Superior

Ferula



FERULA
795

vers. 795
RIV: SUAVE 1523 BIANCO
PIEDI IN PVC
COV: SUAVE 1523 BIANCO
PVC FEET



FERULA
795

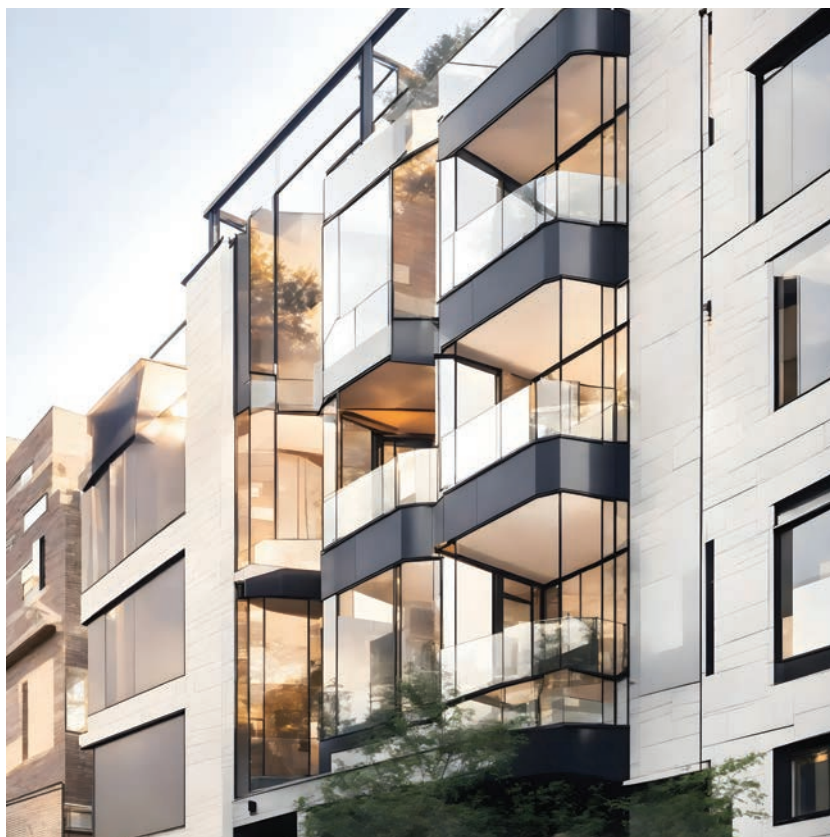
vers. 795
RIV: PATCHWORK
PIEDI IN PVC
COV: PATCHWORK
PVC FEET
MADE WITH FABRIC OR
LEATHER SCRAPS



FERULA
795

vers. 795
RIV: SUAVE 1511 BEIGE
PIEDI IN PVC
COV: SUAVE 1511 BEIGE
PVC FEET







U'STROZZ, MACARON, TRAPEZIO

I pouf di Calia Italia sono complementi di design altamente versatili, eleganti e funzionali. U'Strozz, dal materano 'gli stracci', è il pouf ecosostenibile realizzato artigianalmente con sfridi di produzione: ogni prodotto è diverso dall'altro e come tale unico e originale, ma soprattutto ecologico. Macaron è un pouf ironico e divertente, ispirato all'omonimo pasticcino francese. I suoi colori mettono in risalto la 'farcitura centrale' e può essere usato singolarmente come seduta bimbo, oppure in versione doppia per la seduta adulto. Trapezio è il pouf morbido e leggero dalla singolare forma trapezoidale disponibile in tre diverse dimensioni con diversi tipi di rivestimento in tessuto o in pelle con particolare rifinitura a taglio vivo.

Calia Italia footstools are highly versatile design complements that adapt to different styles and offer a comfort experience made of aesthetics and functionality. U'Strozz (meaning 'the rags' in Materan dialect) is Calia Italia's eco-sustainable footstool and it is made out of production scraps. The craftsman's work gives life to a product that is never the same and is always unique and original. Above all it is a product that is ecological. Macaron is an ironic and funny footstool, inspired by the French pastry of the same name. Its colours are designed to always highlight the 'central filling' and can be used individually as a child's seat, or in a double version by putting two Macarons on top of each other for an adult seat.

Trapezio is a soft and light footstool with a unique trapezoidal shape and it is available in three different sizes. Perfect for a child's bedroom, it is a furnishing object for every room of the house and provides different types of upholstery in fabric or leather with a special raw cut finish.



Collezioni

Divani, poltrone e pouf Superior

U'Strozz



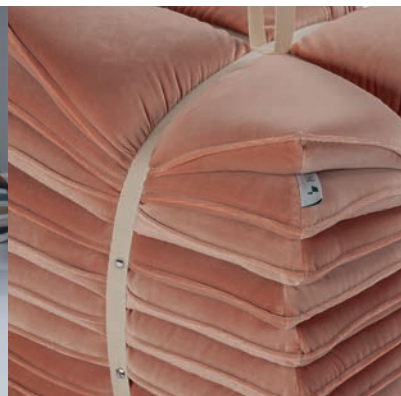
U'STROZZ
F80

vers. F80
REALIZZATO CON SCARTI DI TESSUTO
PIEDI IN ACCIAIO LUCIDO
CON APPOGGIO PLASTIFICATO
MADE WITH FABRIC SCRAPS
POLISHED STEEL FEET WITH PLASTIFIED
SUPPORT



vers. F81
REALIZZATO CON SCARTI DI PELLE
PIEDI IN ACCIAIO LUCIDO
CON APPOGGIO PLASTIFICATO
MADE WITH LEATHER SCRAPS
POLISHED STEEL FEET WITH PLASTIFIED
SUPPORT

U'STROZZ
F81





MACARON
M68

RIV 1°: TEQUILA 433 RUGGINE - RIV 2°: DUBAI V. 3934 ROSA
 RIV 1°: TEQUILA 401 BEIGE - RIV 2°: DUBAI V. 3963 GHIACCIO
 RIV 1°: TEQUILA 804 GIALLO - RIV 2°: DUBAI V. 3922 OLIVA
 RIV 1°: TEQUILA 309 ROSSO - RIV 2°: DUBAI V. 3935 ROSSO
 RIV 1°: TEQUILA 600 GRIGIO CHIARO - RIV 2°: DUBAI V. 3980 INDACO
 RIV 1°: TEQUILA 415 TORTORA - RIV 2°: DUBAI V. 3935 ROSSO

*1ST COV: TEQUILA 433 RUGGINE - 2ND COV: DUBAI V. 3934 ROSA
 1ST COV: TEQUILA 401 BEIGE - 2ND COV: DUBAI V. 3963 GHIACCIO
 1ST COV: TEQUILA 804 GIALLO - 2ND COV: DUBAI V. 3922 OLIVA
 1ST COV: TEQUILA 309 ROSSO - 2ND COV: DUBAI V. 3935 ROSSO
 1ST COV: TEQUILA 600 GRIGIO CHIARO - 2ND COV: DUBAI V. 3980 INDACO
 1ST COV: TEQUILA 415 TORTORA - 2ND COV: DUBAI V. 3935 ROSSO*



vers. AT0
 RIV 1°: ORANGE CHENILLE 1912
 COL. 01 BIANCO
 RIV 2°: RIV. NATURE_S 4609 CAFFE'
*1ST COV: ORANGE CHENILLE 1912
 COL. 01 BIANCO
 2ND COV: NATURE_S 4609 CAFFE'*



NOUVELLE MACARON
AT0



NOUVELLE MACARON
AT0

vers. AT0
 RIV 1°: DUBAI V. 3918 NOCCIOLA
 RIV 2°: SUAVE 1526 COGNAC
*1ST COV: DUBAI V. 3918 NOCCIOLA
 2ND COV: SUAVE 1526 COGNAC*



Collezioni

Divani, poltrone e pouf Superior

Macaron



Collezioni

Divani, poltrone e pouf Superior

Trapezio

vers. E68
RIV: YOU 68 GIALLO
COV: YOU 68 GIALLO



vers. F28
RIV: ORION 1601 NERO
COV: ORION 1601 NERO

TRAPEZIO
E68 - F28



vers. E68
RIV: LYRA 04 BIANCO
COV: LYRA 04 BIANCO

TRAPEZIO
E68







Concept and artwork | BBSADV
Art Director | Carmine Pianelli
Photo | Gianni Pianelli
Still life | ATIPIX

Stampato nel Marzo 2025
Printed in March 2025

Calia Italia si riserva di apportare,
senza preavviso, modifiche nei materiali,
nei rivestimenti, nelle finiture e nei
disegni dei prodotti di questo catalogo.
I colori e le texture dei materiali e delle
finiture hanno valore indicativo in quanto
soggetti alle tolleranze dei processi
di stampa.

*Calia italia reserves the right
to change, amend and modify,
without previous notice, all or any
materials, covers, finishes, drawings and
specifications of the products featured
in this catalog. Textures and colors of
materials and finishes are indicative as
they are the outcome
of the printing process.*

Calia Trade S.p.A.

Sede Legale
Viale Gregorio VII, 386
00165 Roma, Italy

Sede Operativa
Contrada Serretiello la Valle
75100 Matera, Italy
info@caliatrade.com
Tel. +39 0835 303910



MATERA 2019
OPEN FUTURE

CALIA ITALIA
OFFICIAL COMFORT SUPPLIER

MATERA 2019
EUROPEAN CAPITAL OF CULTURE

Le nostre certificazioni | Our certifications



The mark of
responsible forestry



caliaitalia.com

