

references  
and  
traces

REFERENCES





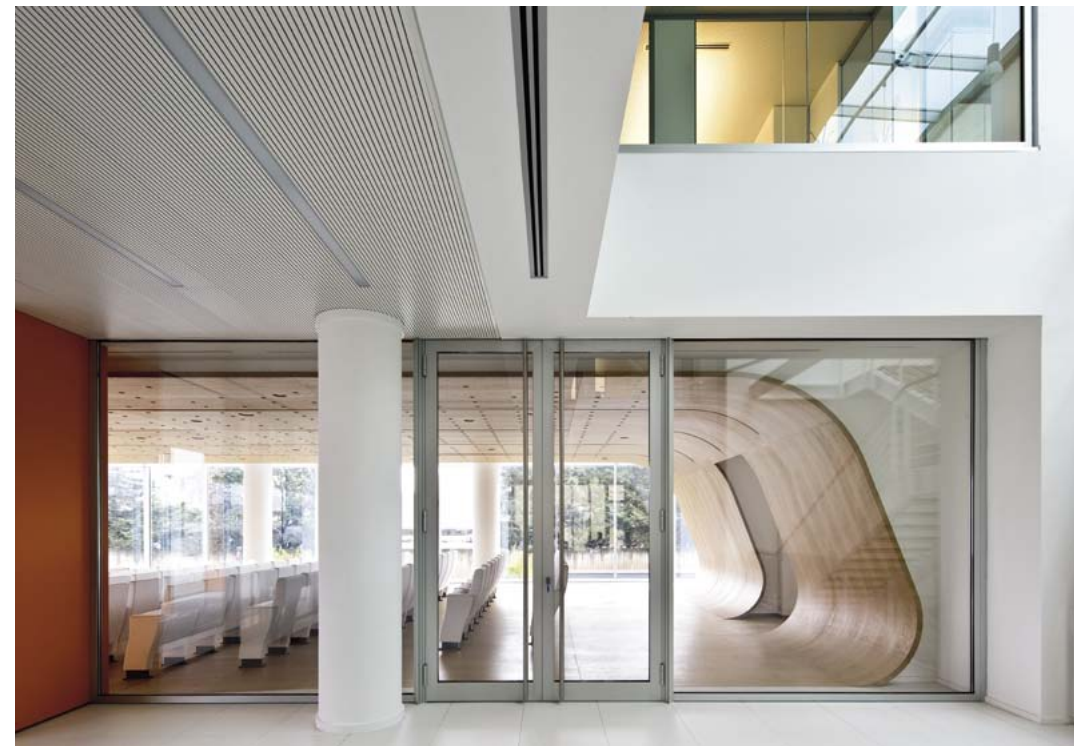
## MOLINO CASILLO

### Corato / Italy

Un elemento monolitico bianco e arancio che si sviluppa in superficie su due piani mentre altri due si immergono nel terreno; questa l'essenza della nuova realizzazione che vede protagonista Frezza SpA ed i suoi arredi. La nuova sede di Molino Casillo SpA, leader internazionale nella produzione di semola che vanta clienti del calibro di Barilla, Garofalo, Granoro e Pasta Zara, sorge a Corato (Ba) su una superficie di 5700 mq. Curata dallo studio d'architettura romano Alvisi Kirimoto + Partners, la nuova sede è concepita come un blocco scatolare rettangolare, sviluppato su quattro livelli per un'altezza di 10 mt che cela al suo interno uffici tecnici, sale conferenze, zone meeting, uffici generali, control room, uffici amministrativi e direzionali, dove gli arredi Frezza si integrano perfettamente per funzionalità ed estetica. Total White la scelta cromatica dei prodotti, come nel caso delle ampie zone loft operative o delle più riservate postazioni manageriali, aree lavoro dove le scrivanie My desk, con i suoi mobili contenitori, si declinano in ogni versione. Grandi tavoli riunione Link con piani in vetro e struttura bianca, per le sale meeting rese ancora più funzionali grazie alla scelta di pareti attrezzate ed elementi archiviazione Passepartout. Rigoroso bianco anche per gli uffici presidenziali dove l'eleganza della collezione Cx (design R. Danesi) diviene l'elemento caratterizzante di questi spazi. Ambienti ampi e luminosi filtrati con leggera discrezione dalla parete Kristal Evo, che permette di percepire la movimentata architettura interna ed al contempo l'ambiente che circonda ed incornicia l'edificio, come la corte con giardino al centro del volume.

*A monolithic white and orange element, that develops within 4 floors respectively 2 under and 2 over the grounds; this is the essence of the new realization that sees Frezza spa and its furniture as the real leading actor (protagonist). The new site of Molino Casillo Spa, international leader in the production of semolina and boasting clients such as Barilla, Garofalo, Granoro and Pasta Zara, is located in Corato (Ba) on a surface of 5700mq. Followed by the architectural roman studio Alvisi Kirimoto + Partners, the new site is conceived as a rectangular box bloc developed on 4 floors for a total height of 10 mt, that hides technical offices, conference halls, meeting areas, general offices, control room, administrative and directional offices, where Frezza furniture perfectly integrate for functionality and aesthetic. Total White is the chromatic product choice, as in the case of wide operative loft areas or as in the more confidential, managerial posts, working areas where My Desk Collection with its containers is declined in all versions. Big LINK meeting tables with glass top and white structures for meeting areas, even more functional thanks to the choice of walls units and storage elements Passepartout. Strict white also for the presidential offices where the elegance of the CX collection (design R. Danesi) becomes the characterizing element of these spaces. Large and bright areas filtered with a light discretion by Kristal Evo Wall, that allows perceiving the lively internal architecture and at the same time the surrounding of the building, as a courtyard garden in the middle of the volume.*



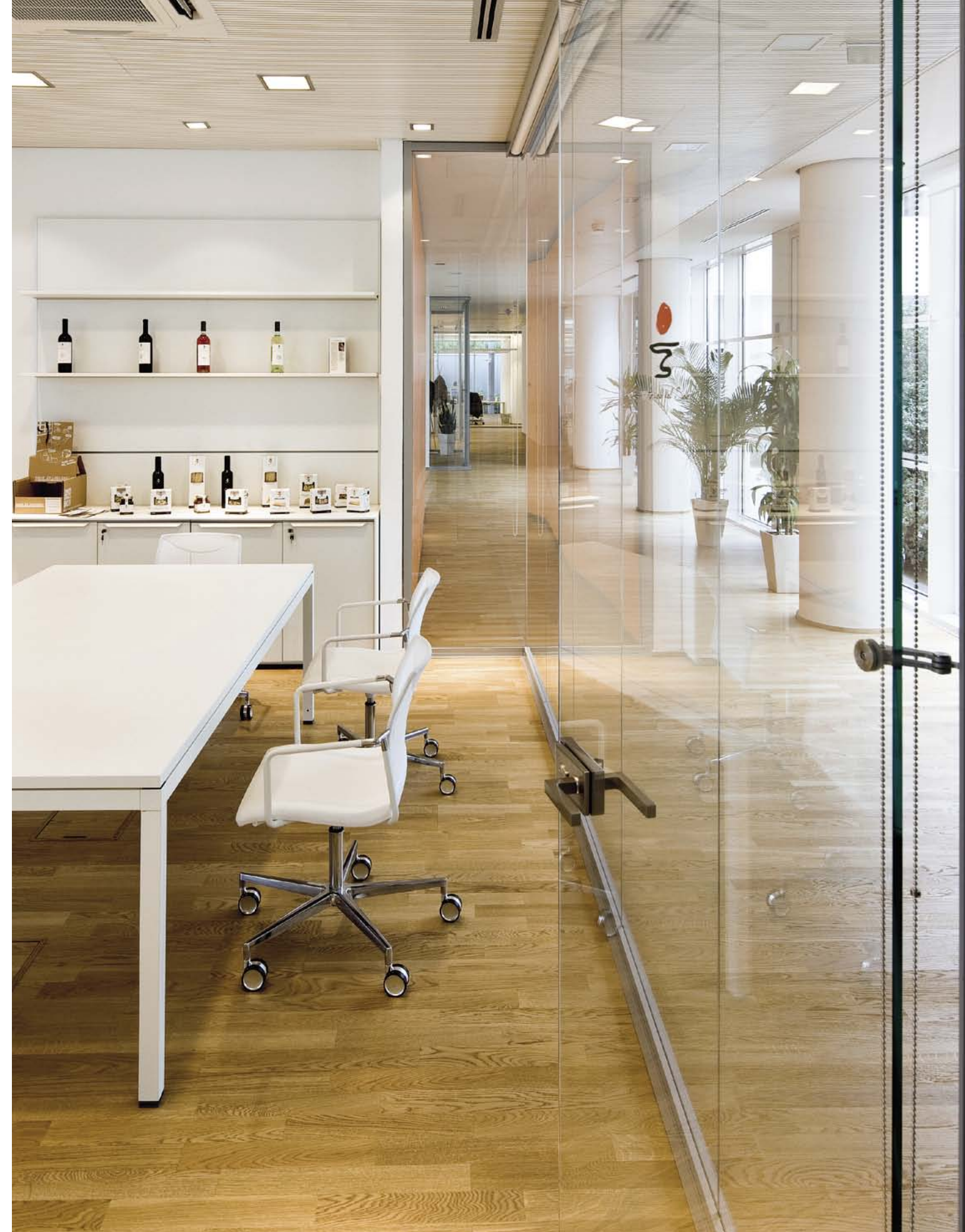


*conference room*





*link operative system  
my desk storage  
work wall boiserie*







*my desk operative system*



*link meeting table*





*link operative system*



*executive desk  
R. Danesi*



**ALGIDA UNILEVER**  
*Caivano / Italy*

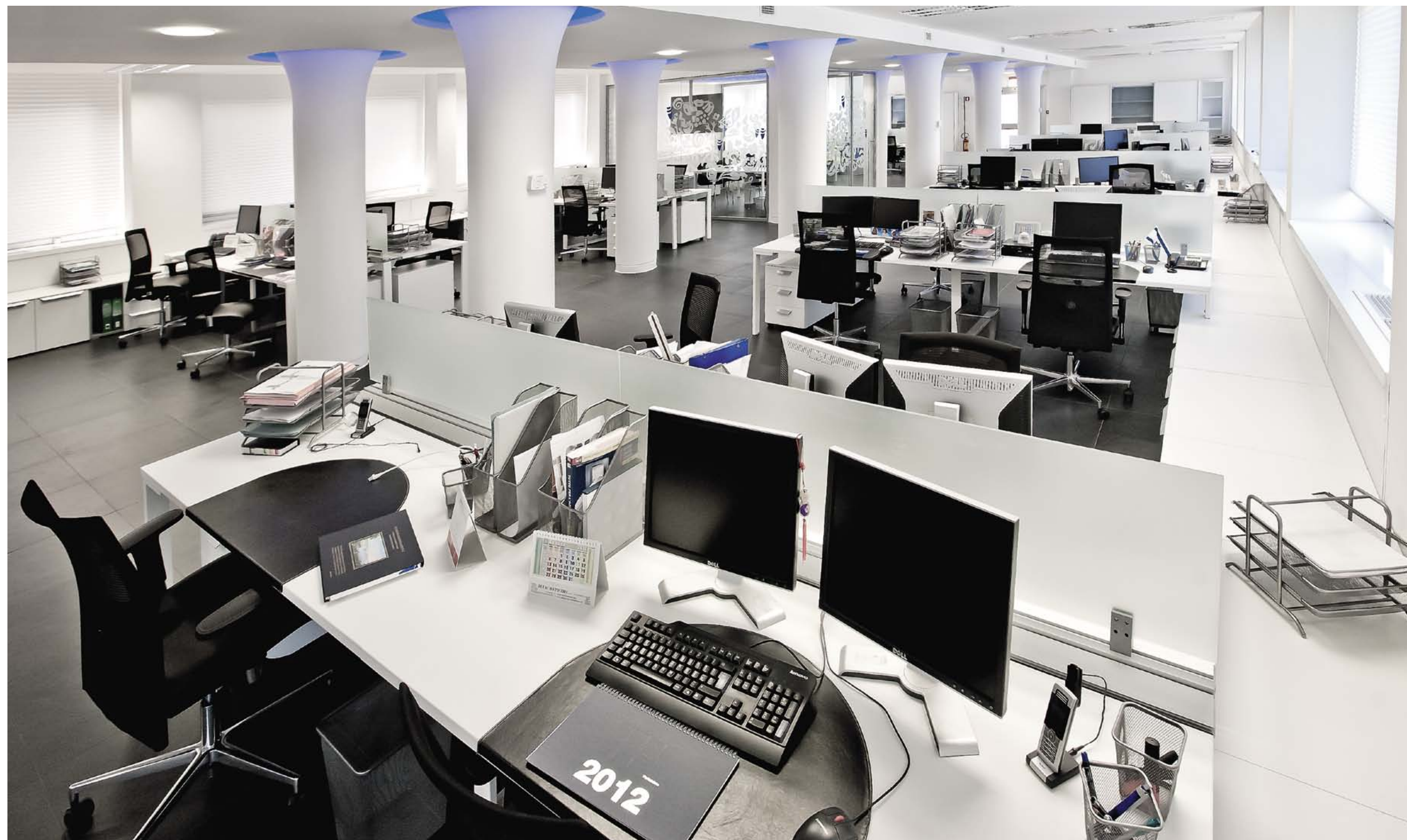
Velvet, My Desk, Madia e Passepartout, questi i prodotti Frezza protagonisti nella realizzazione del polo produttivo Algida più grande d'Europa, situato a Caivano in provincia di Napoli. Total white, questo l'ambiente che contraddistingue la nuova realizzazione affidata a Frezza con Velvet, My Desk, Madia e Passepartout che si adattano perfettamente ad un ambiente puro e funzionale. Isole operative My Desk che si articolano tra gli spazi, separé virtuali creati attraverso l'uso funzionale dell'archiviazione Passepartout o attraverso Madia per le postazioni più esclusive. Zone meeting racchiuse in riservate aree, grazie alla parete Kristal Evo. Progetto: Studio Design, Casapulla Caserta, Arch. Salvatore Galante.

*Velvet, My desk, Madia and Passepartout, these products are the protagonist of the new Algida offices based on Caivano (Naples). A functional and neat space characterized by a total white finish! Velvet and My desk collection have been chosen for the operative spaces which are divided by the storage collection Passepartout and Madia. The Kristal ero wall circumscribed the meeting areas. Project: Studio Design, Casapulla Caserta, Arch. Salvatore Galante.*



*passepartout cabinet*





*my desk operative system*





*my desk operative system  
passepartout cabinet*









*kristal ero partition walls  
passepartout cabinet*



*velvet executive system  
madia cabinet*



*my desk meeting table*





## IGUZZINI

### Sant Cugat del Vallès / Spain

Frezza con le collezioni Tiper (design R.Danesi), Link, Areaplan Spazio e Areaplan Kristal Evo, diviene protagonista della nuova sede de iGuzzini España, opera dell'architetto Josep Mias, all'interno del Parque de Actividades Empresariales Can Sant Joan a Sant Cugat del Vallès, vicino a Barcellona.

L'edificio, chiamato dallo stesso progettista Il Cielo per la sua forma sferica, ha una superficie di 6.300 metri quadrati dove uffici, laboratori, showroom e auditorium si sviluppano su quattro livelli.

Le postazioni di lavoro, interamente firmate Frezza, si articolano all'interno di questo nuovo spazio, diventando parte integrante dell'intero progetto. Le scrivanie Tiper, sembrano concepite per questo luogo culto della luce grazie alla struttura in pressofusione di alluminio in finitura seta e ai piani di lavoro laccati bianchi dalle morbide forme smussate.

Aree meeting, che attraverso gli arredi Frezza diventano eleganti spazi di incontro, grazie ai raffinati tavoli riunione della collezione Tiper (design R.Danesi), completi dei più attuali sistemi di cablaggio. Funzionalità informale invece, per le sale riunioni arredate con la collezione Link, con strutture in metallo e piani in vetro acidato.

La collezione di mobili contenitori Frezza, disposta in modo radiale nei vari piani dell'edificio, sembra appositamente creata per sottolineare la magia dell'architettura.

Gli spazi di lavoro sembrano scanditi ritmicamente dell'archiviazione, che diviene al contempo contenitore funzionale e separatore ma grazie alle sue altezze e finiture rende inalterata la luminosità dell'ambiente.

Durante il giorno, l'edificio utilizza la luce naturale; di sera, si illumina, trasformandosi.

Così le pareti divisorie Areaplan Spazio e Areaplan Kristal Evo, scandiscono gli spazi interni e si integrano perfettamente alla forma globale, seguendone l'andamento del volume architettonico, senza interromperne l'armonia. Le finiture bianche dei profili e dei pannelli laccati enfatizzano la luminosità degli spazi; la trasparenza dei pannelli vetrati lascia passare la luce, mantenendo intatte le caratteristiche funzionali di riservatezza e di limitazione dei luoghi.

*Frezza with the Tiper (design R.Danesi), Link, Areaplan Spazio and Areaplan Kristal Evo collections, is the protagonist of the new headquarters of iGuzzini España, designed by the architect Josep Mias, in the Parque de Actividades Empresariales Can Sant Joan, Sant Cugat del Vallès, near Barcelona.*

*The building, called The Sky for its spherical shape by the same designer, has an area of 6,300 square meters where offices, laboratories, showrooms and auditoriums are spread over four levels.*

*The workstations, fully signed Frezza, are articulated within this new space, becoming an integral part of the whole project.*

*The desks of the Tiper collection (design R.Danesi), thanks to the*

*die-cast aluminium leg structure and work surfaces with soft rounded shapes, seem*

*specially designed for this place which is cult of light.*

*During the day, the building uses natural light; at night it lights up, transforming itself.*

*Thus the Areaplan Spazio e Areaplan Kristal Evo partition walls divide the interiors and fit in perfectly with the overall shape, following the trend of the architectural volume, without disrupting its harmony. The white finishes of profiles and lacquered panels emphasize the brightness of the spaces; the transparency of the glass panels let light pass through, preserving the functional characteristics of confidentiality and limitation of the places.*





*passpartout cabinet*







*tiper workstations  
design R.Danesi  
integrated with  
passepartout cabinet*









↑  
link operative system  
→  
tiper desk  
design R.Danesi







**NET A PORTER**  
*London / Uk*

In collaborazione con Frezza UK e lo staff di designer di Studiofibre, Frezza diventa protagonista del nuovo tempio urbano dello shopping londinese, arredando una delle società del fashion on line attuale, “Net-a-porter”. L’edificio, dal forte spirito contemporaneo, si estende per una superficie di 40.000 mq e i suoi interni si caratterizzano per un perfetto mix tra materiali all’avanguardia ed elementi decorativi tradizionali. Vetro e giochi cromatici di bianco e nero, fanno da scenario ad enormi lampadari di cristallo dalle forme classiche e preziose. Bianco puro anche per gli arredi della collezione Link che, grazie alla pulita semplicità formale, si integrano perfettamente all’interno dei vari spazi operativi, direzionali e meeting. Una realizzazione e una collaborazione di grande successo che hanno confermato Frezza come fornitore delle successive sedi in East London, New York, Shangai e Hong Kong, per un totale di 2000 postazioni lavoro.

*In collaboration with Frezza UK and Studiofibre designers, Frezza has delivered a fantastic project for on-line fashion company of the moment Net-A-Porter in London’s new urban shopping temple, Westfield. The building, with a strong contemporary spirit, covers an area of 40,000 square meters and its interiors are characterized by a perfect blend of cutting-edge materials and traditional decorative elements. Glass and black-and-white chromatic effects provide the background to beautiful classic crystal chandeliers. Pure white Link furniture, thanks to its clean formal simplicity, fits perfectly within the various operational, executive and meeting areas. Thanks to this very successful realization and collaboration, Frezza has since supplied further projects in East London, New York, Shanghai and Hong Kong, for a total of 2000 workstations.*





*link operative system*





*link operative system  
spazio modulo  
storage walls*







*link operative system*



*moma sofas*





*link meeting desk*



**SHEARMAN & STERLING LLP**  
*Paris / France*

Il fascino di Parigi e degli Champs Elysees, questa la scenografia che fa da sfondo alla sede dello studio legale Shearman & Sterling Llp. L'edificio, interamente arredato Frezza, si sviluppa su tre piani eleganti e prestigiosi, decorati con stucchi e impreziositi da grandi balconate che rendono unico l'edificio. Perfetta la scelta delle collezioni Cx e Tiper (design R.Danesi) sia per gli uffici direzionali che per le sale riunioni; le finiture scure e pregiate degli arredi si contrappongono al bianco etereo degli ambienti, enfatizzandone la cura e la ricercatezza.

*The charm of Paris and the Champs Elysees is the background to Shearman & Sterling Llp law firm's main office. The building, fully furnished by Frezza, is spread over three elegant and prestigious floors, decorated with stucco and embellished by great balconies that make the building unique. The choice of Cx and Tiper collections (design R.Danesi) are perfect both for the executive offices and meeting rooms; the dark and fine finishes of the furnishings contrast with the ethereal white environments, emphasizing its attention to detail and refinement.*







*cx meeting table  
design R.Danesi*











*cx meeting table  
design R.Danesi*



*cx meeting table  
design R.Danesi*



*tiper meeting table  
design R.Danesi*









*cx meeting table  
design R.Danesi*





## BOGART LINGERIE Hong Kong / China

Una realizzazione i cui spazi appaiono quasi un racconto, quello che Frezza ha curato per il colosso di lingerie Bogart Lingerie Ltd ad Hong Kong.

La particolarità e bellezza del progetto si racchiude in una trama narrativa che riconduce il visitatore alla leggerezza dei tessuti ed ai colori tenui della lingerie.

Il risultato sensoriale dello spazio arredato diviene dunque espressione di uno stile unico degli ambienti di lavoro personalizzati tra giochi cromatici e trasparenza.

Il layout si sviluppa su una superficie di oltre 2.000 mq, strutturata per ospitare 110 addetti. Gli ambienti operativi, realizzati con il sistema My Desk, sono caratterizzati da isole di lavoro aggregate e da pareti attrezzate a tutta altezza, Areaplan Spazio.

Gli ambienti direzionali acquisiscono un valore esclusivo e pregiato con l'utilizzo dei tavoli della collezione N7 di Casamania, così come le aree comuni vengono impreziosite da complementi e divani sempre Casamania.

*A realization whose space appear almost story-like, developed by Frezza for the lingerie giant Bogart Lingerie Ltd. in Hong Kong.*

*The uniqueness and beauty of the project is contained in a narrative thread that leads the visitor to the lightness of the lingerie fabrics and soft colours.*

*So the sensorial result of the furnished space becomes the expression of the unique style of the working environments with customized chromatic effects and transparency.*

*The layout is spread over an area of over 2,000 square meters, structured to accommodate 110 operators. The operating environments, made with the My Desk system, are characterized by "aggregated" = benched? workstations and full-height wall units, Areaplan Spazio. The executive areas achieve an exclusive and stylish elegance achieved by using tables from the N7 collection by Casamania, and also the public areas are decorated with furnishings and sofas throughout by Casamania.*











*my desk operative system*





*my desk operative system*











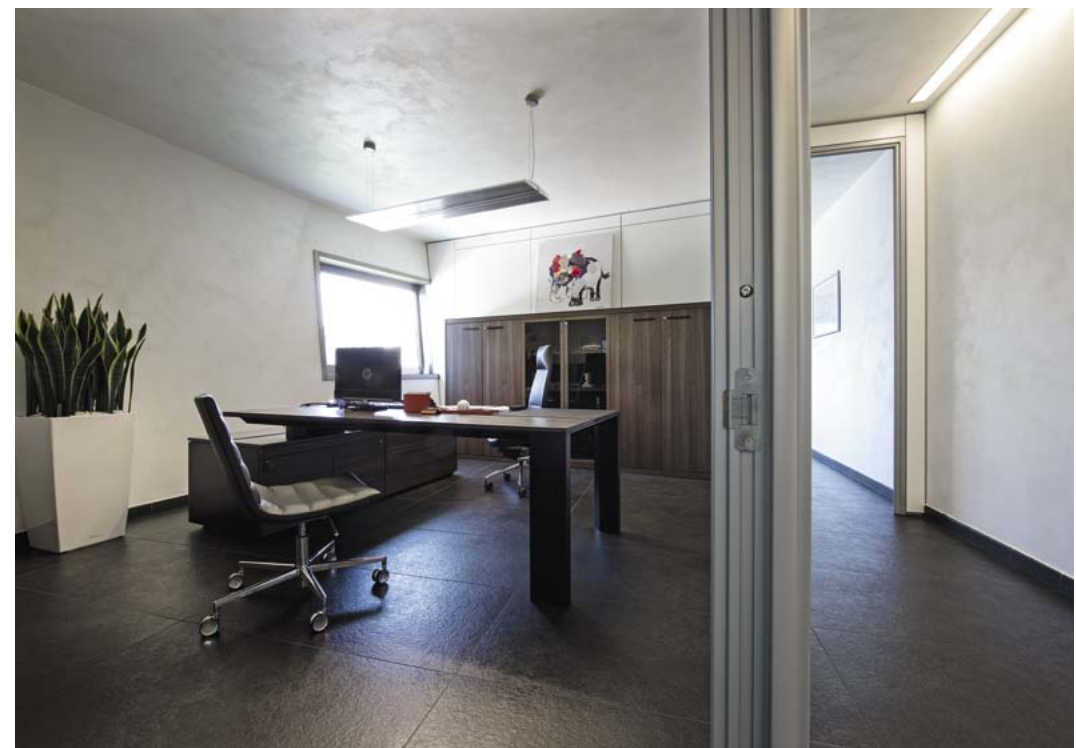
# **BHAI TECH** *Padova / Italy*

Frezza arreda Bhai Tech, il nuovo centro tecnologico per l'attività di ricerca, analisi e sviluppo dell'automobilismo sportivo e dell'industria automobilistica. Progettato da Tecnostudio e Masma Architetti Associati, l'edificio appare esternamente come un origami dalle mille sfaccettature, mentre internamente gli spazi fluidi vengono enfatizzati dalle trasparenze della parete divisoria Kristal Evo. L'ambiente luminoso grazie alle ampie vetrate e ai continui tagli di luce, viene rimarcato attraverso il bianco puro della collezione Velvet, scelta sia per la zona amministrativa che per quella di ingegnerizzazione. L'eleganza della collezione Ono (design Perin & Topan) in finitura olmo e la sofisticata forma di Dr (design C.Bellini) sono state scelte per arredare le zone dirigenziali, mentre la sala meeting viene caratterizzata dall'ampio tavolo riunione Cx (design R.Danesi).

*Frezza furnishes Bhai Tech, the new technology center for research, analysis and development of motorsports and the automotive industry. Designed by Tecnostudio and Masma Architetti Associati, the building appears externally as a multifaceted origami, while internally the fluid spaces are emphasized by the transparency of the Kristal Evo partition wall. The bright environment created by large windows and continuous cuts of light, is emphasised by the pure white of the Velvet collection, chosen both for the administrative area and for the engineering area. The elegance of the elm finish Ono collection (design Perin & Topan) and the sophisticated collection of Dr (design C.Bellini) were chosen to furnish the executive areas, while the meeting room is characterized by the wide Cx meeting table (design R.Danesi).*







←  
*ono executive desk*  
*design Perin & Topan*



←  
*waiting area*









*dr executive desk  
design C.Bellini*





*dr executive desk  
design C.Bellini*



*velvet collection*





←  
*velvet collection*



*areaplan spazio modulo  
partition walls*





## **BCC PREALPI** *Tarzo / Italy*

Un progetto ambizioso in termini gestionali, operativi e ambientali; queste le caratteristiche della nuovo centro servizi BCC.

Un progetto dell'architetto Bruno Tambasco che vede una superficie di 3400 mq di zone ufficio arredate da Frezza con la collaborazione di Artufficio Padova.

Più di 100 posti lavoro creati attraverso la collezione operativa Link Easy che appaiono contemporanei ed eleganti, il bianco elegante di strutture ed armadiature passepartout si contrappone alle contemporanee finiture noce, rendendo gli ambienti caldi e ricercati senza trascurarne la funzionalità.

Pareti attrezzate che, come nicchie, celano le varie aree lavoro e lunghe tratte di pareti Kristal Evo e Kristal ISO-85 che enfatizzano la pulizia e la piacevolezza dei vari ambienti e delle varie funzioni, come per le discrete sale meeting con ampi tavoli della collezione Velvet.

*An ambitious project in management, operational and environmental terms; these are the characteristics of this new BCC service centre.*

*A project of the architect Bruno Tambasco which involves an office area of 3400 square meters furnished by Frezza with the collaboration of Artufficio Padova.*

*More than 100 workstations created through the Easy Link operational collection that appear contemporary and stylish; white elegant facilities? and passepartout lockers contrast with the contemporary walnut finishes, making the atmosphere warm and refined without neglecting functionality. Wall units, and? niches, conceal the various work areas and long stretches of Kristal Evo and Kristal ISO-85 walls emphasize the clean lines and the pleasantness of the various environments and of their varying functions, such as the discrete meeting rooms with large tables from the Velvet collection.*







*kristal ISO-S5  
partition walls*





←  
*glass door*



→  
*kristal ISO-85  
partition walls*

→  
*link easy workstation*









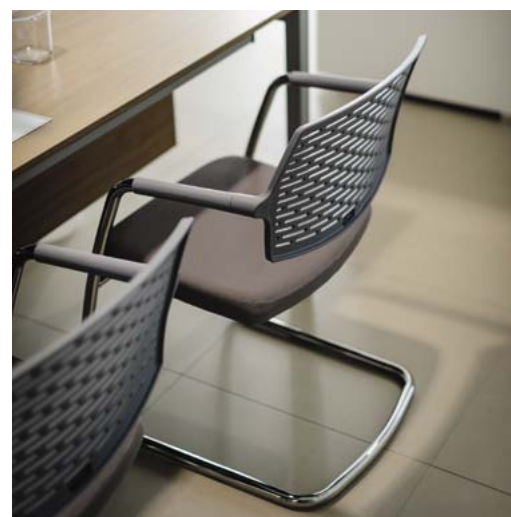


*link easy operative system*



*link easy operative system*





*link easy operative system*







**ROADS & TRANSPORT AUTHORITY**  
*Dubai / U.A.E.*

Un progetto ambizioso sviluppato da Frezza SPA per il Ministero dei Trasporti (Roads & Transport Authority) nel quartiere di Dubai Festival City a pochi km dall'aeroporto internazionale. Il complesso architettonico di RTA si sviluppa su 9 piani, per una superficie complessiva di 14.000 mq e accoglie circa 800 posti di lavoro tra ambienti operativi e direzionali.

La funzionale ripartizione degli ambienti risulta perfettamente risolta grazie all'utilizzo di ampie e luminose pareti vetrate del modello Kristal. Gli spazi operativi sono costituiti da isole di lavoro caratterizzate da postazioni che garantiscono ampia capacità di archiviazione e contemporaneamente, facile accesso ai cavi di rete, telefonia ed elettrificazione.

Per questo motivo la soluzione adottata è stata personalizzata sulle esigenze del cliente grazie alla fusione tra le scrivanie della collezione DRIVE e le pareti open space AREAPLAN WORK (design R.Danesi).

Gli ampi ed eleganti uffici direzionali, realizzati con la collezione CX (design R.Danesi), sono arricchiti con pregiati materiali e soluzioni di comfort che li rendono assoluti protagonisti dello spazio.

*An ambitious project developed by Frezza SPA for the Roads & Transport Authority in the district of Dubai Festival City, a few kilometres from the international airport.*

*The architectural complex of RTA is spread over 9 floors, with a total area of 14.000 square meters and contains about 800 workplaces including work and executive spaces.*

*The functional distribution of spaces is perfectly solved by using large, bright glass walls of Kristal model.*

*The work spaces are made up of islands characterized by workstations that provide ample storage capacity and at the same time easy access to network, telephony and electrical cabling.*

*For this reason, the solution adopted has been customized according to the customer's needs thanks to the combination of desks of the Drive collection and the Areaplan Work (design R.Danesi) open space partition walls.*

*The spacious and elegant executive offices, created using the Cx collection (design R.Danesi) are enriched with precious materials and comfortable solutions that make them the absolute protagonists of space.*







*kristal  
partition walls*









*drive operative system*







→  
*drive operative system*



←  
*kristal  
partition walls*

←  
*drive operative system*





*drive operative system  
kristal  
partition walls*





*cx executive desk  
design R.Danesi*



*cx executive desk  
design R.Danesi*





*cx collection*  
*design R.Danesi*









## **NOVACOOP** Vercelli / Italy

Frezza arreda la nuova sede Novacoop di Vercelli. E' un'edificio moderno, dalla forma lineare e funzionale che si estende su 10.000 mq e suddiviso in tre piani, su progetto realizzato completamente all'interno dal reparto tecnico di Novacoop.

E' una struttura concepita a dimensione umana a cui è stata posta molta attenzione nella scelta degli arredi e degli spazi di condivisione quali aule meeting, aule di formazione, sala congressi e zone di svago e fitness.

Frezza ha saputo interpretare con cura le molteplici esigenze di suddivisione e articolazione degli spazi interni, attraverso le pareti modulari Areaplan Spazio-Modulo, Areaplan Storage, e la leggerezza della pareti divisorie in vetro della collezione Kristal Evo. Giochi di colore su particolari elementi, scandiscono le varie aree dell'edificio.

Gli uffici direzionali sono stati elegantemente arredati dalle moderne e prestigiose scrivanie direzionali Ono (design Perin & Topan) mentre le postazioni operative, funzionali e durevoli nel tempo, hanno trovato risposta attraverso le collezioni Link e Link easy sia per le postazioni di lavoro individuali, multiple o ampi tavoli riunione meeting.

*Frezza furnishes the new headquarters of Novacoop in Vercelli.*

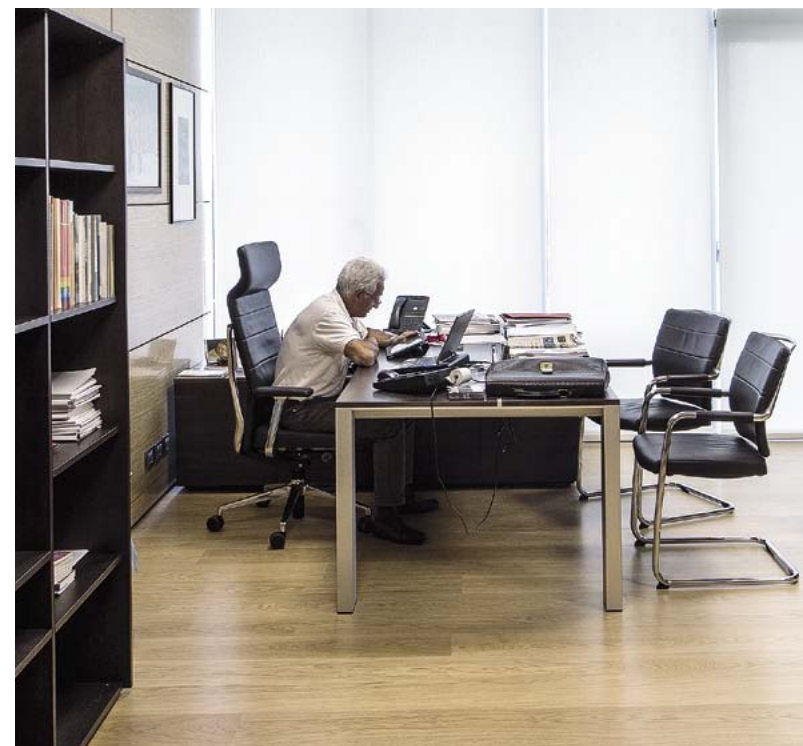
*It is a modern building, with a linear and functional shape, that covers 10.000 square meters and is divided into three floors. The project has been carried out in its entirety by the technical department of Novacoop.*

*It is a structure designed on a human scale where particular attention has been given to the choice of furnishings and shared spaces, such as meeting, training, and conference rooms, and areas for recreation and fitness. Frezza has carefully interpreted the many requirements for the subdivision and articulation of the interior space, using Areaplan Spazio-Modulo and Areaplan Storage walls from the Kristal Evo collection. Colors and particular elements differentiate the various areas of the building.*

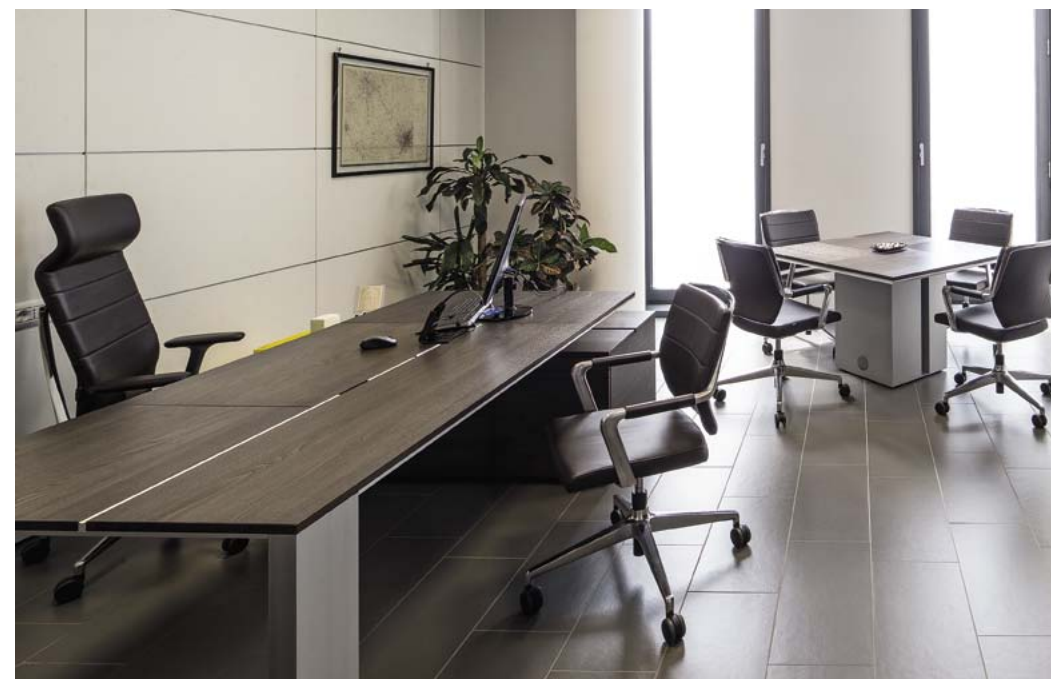
*The executive offices are elegantly furnished with modern and prestigious executive Ono desks (designed by Perin & Topan), while the Link and Link Easy collections fit the functional and durable requirements for the operative desks, both individual and shared, as well as wide meeting tables.*







*ono collection  
design Perin & Topan*



←  
*kristall evo  
partition walls*





*areaplan spazio modulo  
partition walls*



*link collection  
and  
passepartout cabinet*







*link meeting table*



*areaplan spazio modulo  
partition walls*





**ADACTA Studio Associato**  
*Vicenza / Italy*

ADACTA studio associato - importante realtà professionale in ambito fiscale, societario e legale, ha scelto come sede lavorativa, la splendida barchessa di Villa Trissino a Cricoli (Vicenza), nel 1994 riconosciuta dall'UNESCO, Patrimonio artistico dell'umanità. Tradizione vuole che, Giovan Giorgio Trissino, tra il 1531 e il 1538 rinnovando il castello di famiglia in forme rinascimentali, scopri le doti del giovane **Andrea Palladio** che lavorava in una bottega come semplice tagliapietre, diventando il suo mecenate: lo portò a Roma ove Andrea studiò e disegnò le architetture di Roma antica e gli diede il nome di Palladio. In questa pagina di storia dell'arte, Frezza in collaborazione con Centro Ufficio srl di Vicenza, introduce l'elegante collezione operativa be.1 (disegnata dallo studio Progetto CMR), e interpreta le dinamiche esigenze lavorative con postazioni condivise pur conservando il concetto di scrivania singola riconfigurabile. La particolarità di questo lavoro nasce dalla struttura architettonica del palazzo, dallo studio e dalle accurate scelte dell'architetto Tiberio Cerato, dalle necessità funzionali di un eccellente isolamento acustico grazie alle partizioni divisorie Kristal ISO-85 in doppio vetro e la reinterpretazione estetica ed efficiente delle pareti areaplan spazio e storage.

*ADACTA, chartered accountant firm, important professional reality in tax, corporate and legal, has chosen as place of business, the beautiful manor of Villa Trissino at Cricoli (Vicenza), included in UNESCO World Heritage Sites in 1994. Giovan Giorgio Trissino, restoring the family castle in Renaissance style between 1531 and 1538, discovered the talents of young Andrea Palladio that worked in a shop as a simple stonemason, becoming his patron: he gave him the name of Palladio and led him to Rome where Palladio studied the architecture of Ancient Rome. On this page of history, Frezza, in collaboration with Centro Office Srl (Vicenza), used the elegance of the Be.1 operative collection (designed by Progetto CMR firm) to interpret the dynamic business needs with shared workplaces, while preserving the concept of reconfigurable single desk. The peculiarity of this project comes from the architectural structure of the building, from the study, from the accurate choices of the architect Tiberio Cerato, from the functional needs of an excellent sound insulation using the double glass Kristal ISO-85 partition walls and the aesthetic reinterpretation and efficiency of partition Areaplan Spazio and Areaplan Storage walls.*











*be.1 operative system  
progetto CMR*



*be.1 operative system  
progetto CMR*





*link meeting table  
areaplan storage walls*



*kristal ISO-85  
partition walls*

→  
*kristal ISO-85  
partition walls*







## ABI Roma / Italy

Frezza in collaborazione con CAF arredamenti, arreda le stanze che furono sede di un pezzo di storia italiana.

La nuova sede di ABI (Associazione Bancaria Italiana) si è trasferita in via delle Botteghe Oscure nel famoso palazzo "il Bottegone" che fu sede nazionale del partito comunista italiano sin dal 1946.

La via deve il suo nome alle numerose attività commerciali ed artigiane prive di finestre, quindi oscure, che durante il medioevo erano situate tra le rovine del Teatro di Balbo.

Gli arredi Link e Velvet, rigorosamente total white, rispondono in modo sobrio ed elegante sia alle esigenze funzionali di postazioni per uffici manageriali, che alle postazioni multiple condivise. Postazioni bench arricchite di schermi in tessuto che dialogano con i colori tematici delle pareti, garantendo nel contempo una privacy dell'operatore ed efficienza negli spazi condivisi. Completano la fornitura, grandi tavoli riunioni LINK, dotati di opportuni sistemi di cablaggio, riconfigurabili in molteplici soluzioni.

*Frezza, in partnership with CAF furniture, furnished rooms that are part of the Italian history. The new headquarters of ABI*

*(Italian Banking Association) has moved in the famous palace "the Bottegone", located in "Via delle Botteghe Oscure" street, which was the national headquarters of the Italian Communist Party since 1946.*

*The street takes its name from the many commercial and artisan shops ("Botteghe" in italian) without windows, so obscure ("oscure" in italian), that during the Middle Ages were located in the ruins of the Theatre of Balbus. Link and Velvet furniture, strictly total white, respond in a sober and elegant way to both the functional requirements for manager offices and multiple shared workspaces.*

*Bench workplaces are enriched with screens in fabric that match the theme colors of the rooms while ensuring the privacy of the operator.*

*To complete the furnitures, wide Link meeting tables with cable management that can be reconfigured in multiple solutions.*







*velvet collection*



*link operative system*





*link meeting table*







**MISTO**  
Carta da fonti gestite  
in maniera responsabile  
**FSC® C008309**

Il marchio FSC identifica prodotti contenente legno proveniente da foreste gestite in maniera corretta e responsabile, secondo rigorosi standards ambientali, sociali ed economici. La foresta di origine è stata controllata e valutata in maniera autonoma in conformità a principi stabiliti ed approvati dal "Forest Stewardship Council S.A.". FREZZA SPA ha scelto per questo catalogo carta certificata FSC.

The FSC brand identifies products coming from responsible tree farming, according to very strict environmental, social and economic standards. The forests the wood comes from have been independently controlled and assessed in conformity with the principles established and approved by the "Forest Stewardship Council S.A.". FREZZA SPA has used FSC certified recycled paper for this catalogue.

La marque FSC identifie les produits contenant du bois provenant de forêts gérées de manière correcte et responsable, conformément aux rigoureux standards environnementaux, sociaux et économiques. La forêt d'origine a été contrôlée et évaluée de manière autonome conformément aux principes établis et approuvés par le "Forest Stewardship Council S.A.". Pour ce catalogue de prix, FREZZA SPA a choisi du papier certifié FSC de la papeterie Schneider Papier Italia.

Der FSC-Siegel kennzeichnet Holzprodukte aus korrekter, verantwortungsvoller Waldwirtschaft, nach strengen ökologischen, sozialen und wirtschaftlichen Maßstäben. Der Ursprungswald wurde durch unabhängige Zertifizierungsorganisationen nach verbindlichen Prinzipien der „Forest Stewardship Council S.A.“ getestet und bewertet. Die FREZZA SPA hat sich deswegen beim Druck dieses Katalogs für FSC-zertifiziertes Papier entschieden.

La marca FSC identifica productos que contienen madera procedente de bosques gestionados de manera correcta y responsable, según rigurosos estándares medioambientales, sociales y económicos. El bosque de origen ha sido controlado y evaluado autónomamente de conformidad a principios establecidos y aprobados por el "Forest Stewardship Council S.A.". FREZZA SPA ha elegido para este catálogo papel certificado FSC.



Frezza SPA è certificata UNI EN ISO 9001:2008 - UNI EN ISO 14001:2004 - attività EA: 23e; 28a - BS OHSAS 18001:2007.  
Progettazione, produzione e installazione di arredi per l'ufficio, pareti divisorie ed attrezzate e complementi di arredo.  
Progettazione, produzione e installazione di arredi per il contract. Progettazione e produzione di arredi e complementi per la casa.

Frezza SPA is UNI EN ISO 9001:2008 - UNI EN ISO 14001:2004 - Activity EA: 23e; 28a certified - BS OHSAS 18001:2007.  
Development, production and assembling of office furniture, partition and storage walls and furnishing complements.  
Development, production and assembling of contract furniture.  
Development and production of home furniture and home complements.

Société Frezza SPA est certifiée UNI EN ISO 9001:2008 - UNI EN ISO 14001:2004 - activité EA: 23e; 28a - BS OHSAS 18001:2007.  
Projet, production et installation d'aménagement pour bureau, cloisons de division et cloisons toutes hauteurs ainsi que compléments d'aménagement. Projet, production et installation d'aménagement pour projet clef en main. Projet et production d'aménagement et compléments pour l'habitat.

Frezza SPA ist UNI EN ISO 9001:2008 - UNI EN ISO 14001:2004 - Tätigkeit EA: 23e; 28a zertifiziert - BS OHSAS 18001:2007.  
Entwicklung, Herstellung und Aufbau von Büromöbeln, Trennung Schrankwänden und Einrichtungselementen. Entwicklung, Herstellung und Aufbau von Objekteinrichtungsmöbeln.  
Entwicklung und Herstellung von Wohnmöbeln und einrichtungselementen.

Frezza SPA ha sido certificada UNI EN ISO 9001:2008 - UNI EN ISO 14001:2004 - actividad EA: 23e; 28a - BS OHSAS 18001:2007.  
Proyección, producción e instalaciones de mobiliario para la oficina, paredes divisorias y equipadas y complementos de decoración. Proyección, producción e instalaciones de mobiliario para el contract. Proyección y producción de mobiliario y complementos para la casa.



**Frezza Spa**  
Via Ferret, 11/9  
31020 Vidor (Treviso) Italy  
Phone +39 0423 987601  
Fax +39 0423 987800  
www.frezza.com  
e-mail: info@frezza.com



Cod. 88205928



Grafiche Antiga spa

Stampato nel mese di dicembre 2014



