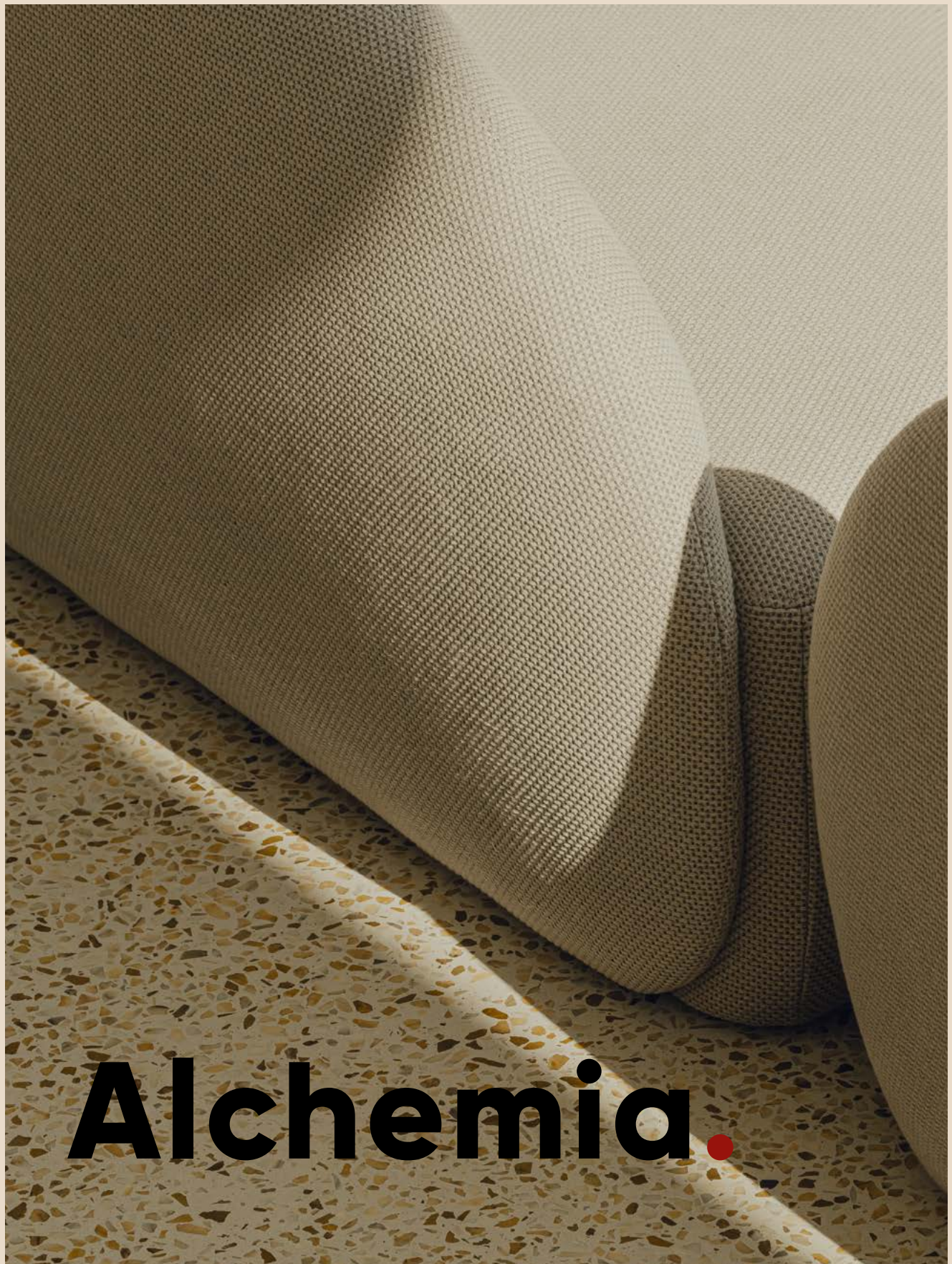


motiv
Home.



Alchemia.

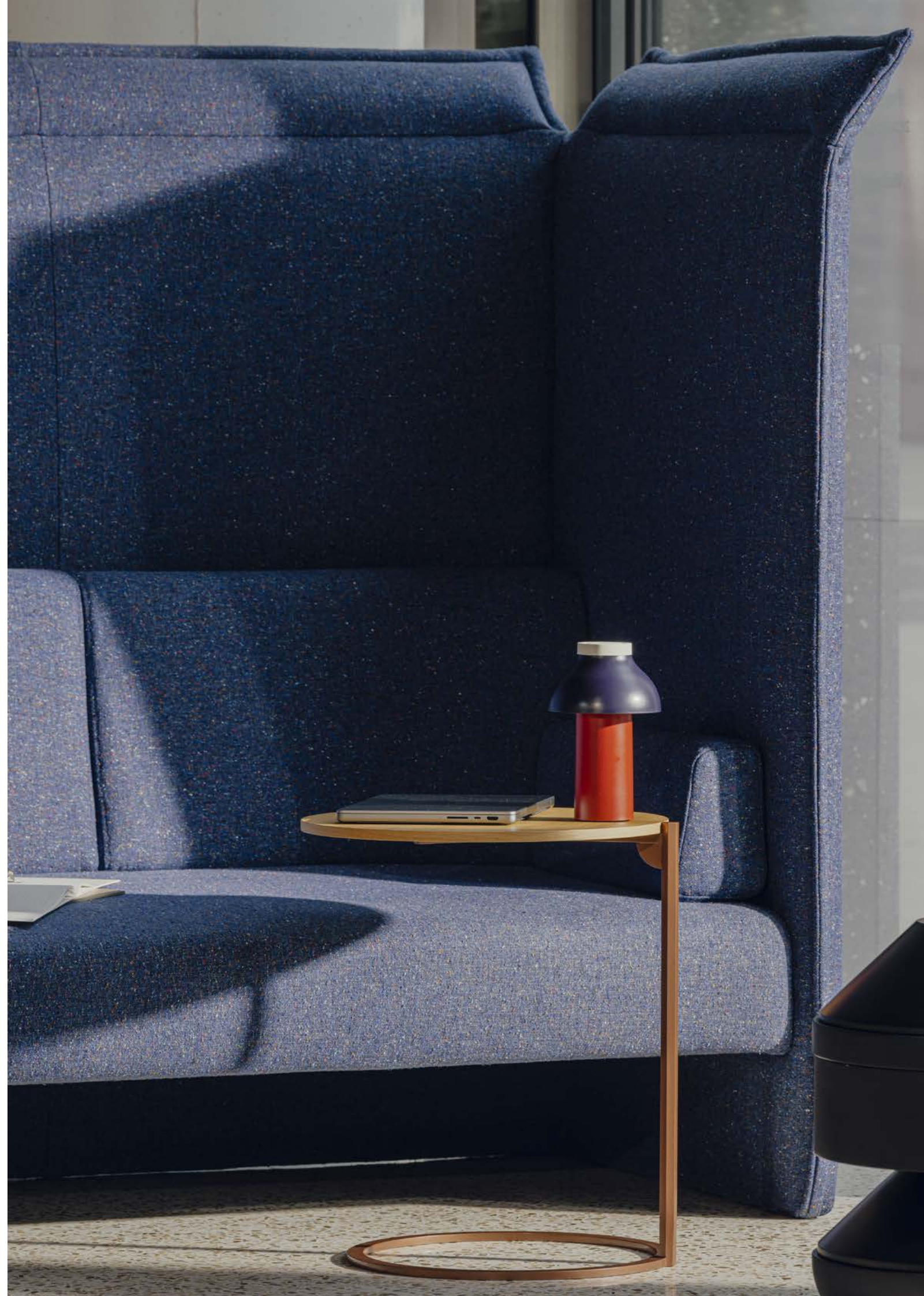
Alchemia współpracy.

W dzisiejszym, dynamicznie zmieniającym się świecie współpraca z otoczeniem to klucz do sukcesu. Sięgając po kreatywnych partnerów, których nie brakuje w naszym środowisku jesteśmy w stanie generować ciekawe idee i wspólnie przekuwać je w wyjątkowe projekty. Łącząc talenty projektantów z umiejętnościami doświadczonych fachowców, możemy osiągnąć efekt synergii, gdzie

indywidualne wysiłki składają się na zespołowy sukces. MOTIV jako producent mebli chce jak najlepiej łączyć unikatowe pomysły designerów, tradycyjne rzemiosło i nowoczesne narzędzia służące efektywności produkcji masowej. Teraz współpraca z projektantami staje się nie tylko jedną z wartości naszej marki, ale wręcz kluczowym elementem naszej strategii rozwoju.

“Alchemia Współpracy” odnosi się do tego magicznego procesu, gdzie wspólna praca różnych twórców prowadzi do powstania czegoś niecodziennego, nie możliwego do osiągnięcia działając w pojedynkę. To również tytuł naszego albumu, w którym prezentujemy najnowsze kolekcje mebli powstałe w wyniku współpracy z uznanymi polskimi projektantami. Dzięki wzajemnemu zaufaniu, pełnej swobodzie twórczej autorów i zrozumieniu potrzeb użytkowników, powstały kreatywne, unikatowe rozwiązania. Wierzymy, że te projekty doskonale ilustrują, jak wielką siłę i wartość niesie za sobą współpraca, w której profesjonalistom zostawia się nieograniczone pole do wykorzystania ich wiedzy i talentu. Kreatywne i unikatowe rozwiązania. Te projekty doskonale ilustrują, jak wielką siłę i wartość niesie za sobą współpraca oparta na wzajemnym zaufaniu i szacunku.

JAKUB JESIOŁOWSKI
JAKUB KNOBLOCH





Czując, że nadszedł czas na kolejny krok, na rozpoczęcie nowego rozdziału, do pracy nad naszą strategią marketingową zaprosiliśmy Iżę Brołę-Cieśluk i Kasię Bukowską-Wcisło z **Brola&Bukowska Design Studio**, które pomogły nam zrozumieć zarówno nasze prawdziwe potrzeby, jak i wskazać możliwości jakie przed nami się otwierają. Wypracowana wspólnie strategia stała się dla MOTIV HOME drogowskazem dla dalszego rozwoju. Oto trzy filary tej nowej strategii: oryginalność, kreatywność oraz idea współdziałania.

Partnerstwo i zaufanie



Brola & Bukowska design studio
fot. Flarra Katarzyna Kitajgródzka

To właśnie one zainspirowały nas do nawiązania współpracy z renomowanymi polskimi twórcami. Dziś jesteśmy przekonani, że indywidualna tożsamość, unikatowe podejście oraz nieograniczona kreatywność każdego z designerów stanowią fundament dla kształtowania nowej, spójnej wizji firmy. Nieocenioną rolę w budowaniu nowej oferty produktowej odegrało studio Brola-Bukowska, które sprawnie koordynowało współpracę między MOTIV HOME a zaproszonymi do współdziałania projektantami. Cały ten wyjątkowy proces uświadomił nam, jak wielki potencjał drzemie w polskim wzornictwie oraz zmotywował nas do promowania go zarówno w Polsce, jak i na rynkach europejskich, na których funkcjonujemy od wielu lat.



Najważniejsze
jest wzajemne
rozumienie. To
buduje zaufanie
i przekonanie,
że to, co robimy,
ma sens.



fol. Flarra Katarzyna Kitajgrodzka

Izabela Broła-Cieśluk

Twórczyni wzornictwa meblowego i przemysłowego, jak również projektantka instalacji artystycznych, systemów identyfikacji wizualnej oraz strateg.

Absolwentka Wzornictwa na Akademii Sztuk Pięknych w Poznaniu.

Współtworzy studio projektowe Broła & Bukowska skupione na długofalowych projektach z zakresu rozwoju potencjału wzorniczego firm oraz wizerunku i identyfikacji graficznej marek, a także miejsc. Oprócz pracy indywidualnej zarządzała procesami i grupami twórców elastycznie dostosowując je do skali projektu - efektem takich procesów są: nagroda Top Design 2019, prezentacja na targach Salone del Mobile, nagroda KTR. Jest finalistką konkursu "Dobry Wzór".

Organic

Decydującą cechą tej kolekcji jest jej modułowość. Dziś w projektowaniu zyskuje ona ogromne znaczenie, przede wszystkim ze względu na możliwość indywidualnego dostosowywania mebli do wymogów przestrzeni i potrzeb użytkowników. Organic dzięki mnogości dostępnych brył umożliwia budowanie różnorodnych konfiguracji. Doskonale wpisuje się w komercyjne, jak i domowe wnętrza. Elementy kolekcji można zestawić jako spójny, monolityczny mebel, bądź wykorzystać w bardziej swobodnej aranżacji.

Zaskakujący komfort i wysoka jakość wykonania przekładają się na trwałość i estetykę produktu.

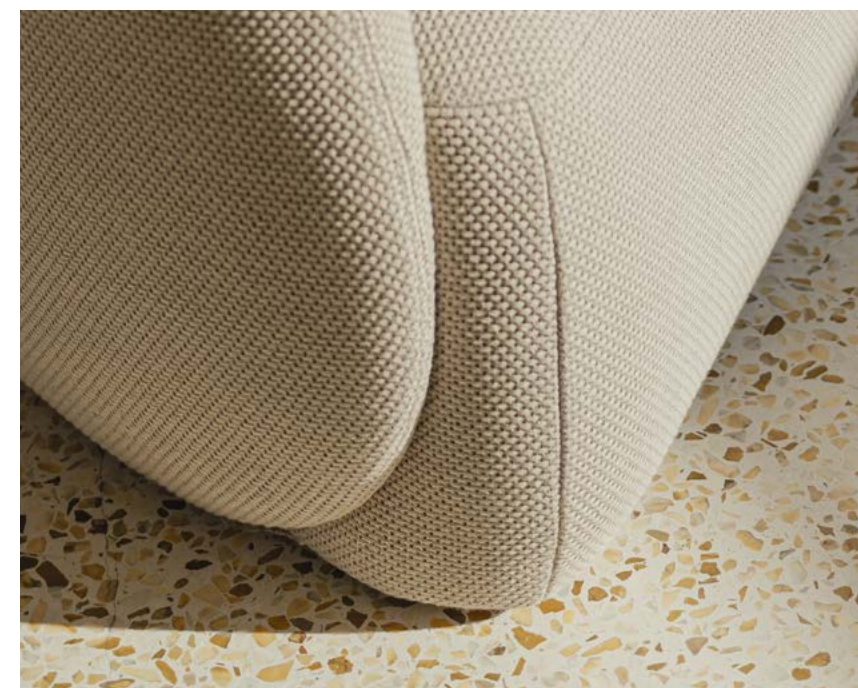


Organic

PROJEKT
IZABELA BROLA-CIEŚLUK



MEBLE MODUŁOWE





Dumbo

PROJ: IZABELA BROLA-CIEŚLUK



Dumbo

Siedzisko, które łączy w sobie cechy krzesła z podłokietnikami i wygodnego fotela. Zaprojektowany z myślą o komforcie, idealny na długie rozmowy z bliskimi przy stole. Dzięki charakterystycznej, przyjaznej formie idealnie sprawdzi się w hotelowym pokoju, w domowej jadalni, ale i również przy konferencyjnym stole. Jego charakter buduje minimalistyczna, obła, obiecująca komfort forma. Ten fotel to spójna, masywna bryła odporna na upływ czasu.

ZDJĘCIA
PION FOTOGRAFIA







**We współpracy
z partnerami
bardzo ważne są
dla nas relacje,
musi istnieć
między nami
pewna chemia
i wzajemne
zrozumienie.**



Pawlak & Stawarski

Studio projektowe założone przez Bartłomieja Pawlaka i Łukasza Stawarskiego. Od 2014 r. zajmują się projektowaniem produktów, łącząc różne cechy charakteru i temperamenty, w swoich projektach chętnie sięgają po naturalne materiały, korzystając zarówno z rzemieślniczych, jak i nowoczesnych technologii. Ich studio w 2020 r. znalazło się na liście najlepiej zapowiadających się młodych biur projektowych wyselekcjonowanych z całego świata przez Dezeen.

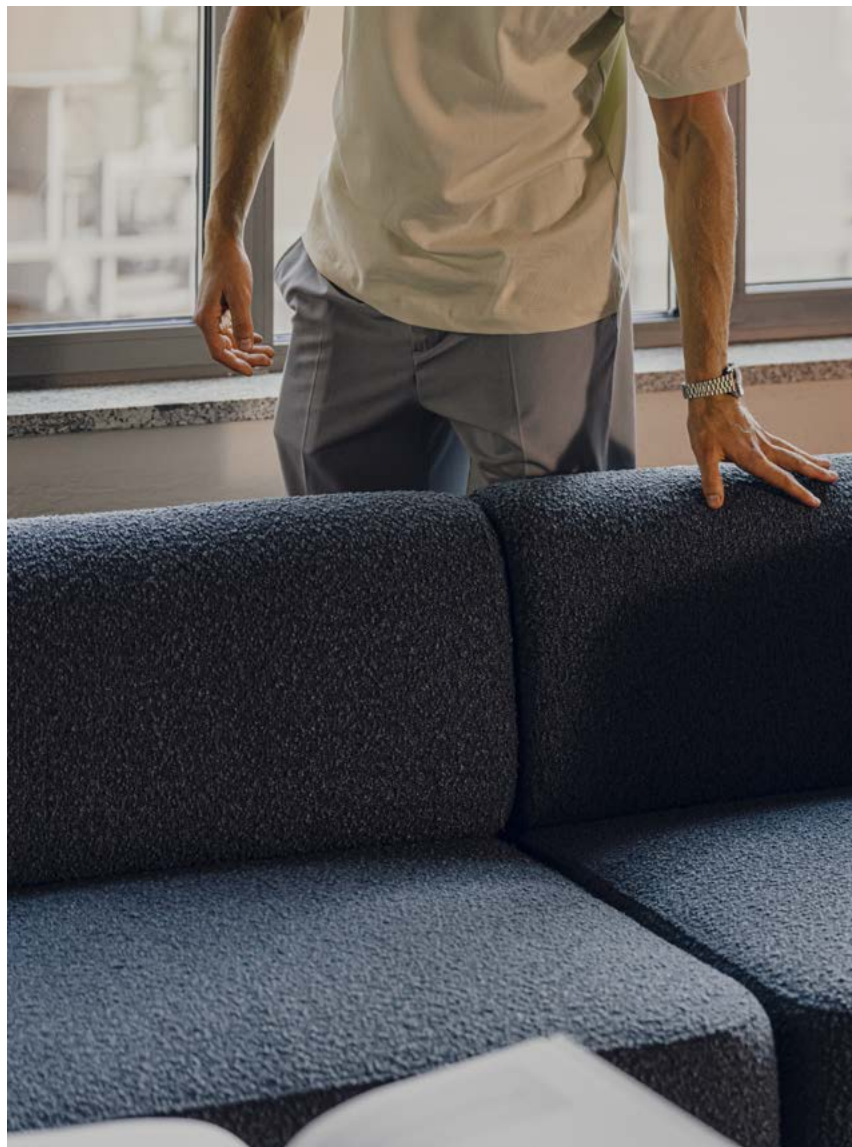
B o l d

To nasz wyraz dążenia do form ponadczasowych i jednocześnie odważnych. W obliczu ciągle zmieniających się trendów, ten projekt pozostaje poza chwilowymi modami, łącząc klasyczne formy z nowoczesnym designem. Ta kolekcja to zestawienie wyraźnych, prostych form, które pozwalają na elastyczne aranżowanie przestrzeni przy użyciu jedynie trzech modułów. Uniwersalność i prostota tych elementów umożliwiają jednocześnie tworzenie wielu różnorodnych aranżacji. Minimalistyczne, ale mocne w wyrazie wzornictwo łączy w sobie funkcjonalność z estetyką. BOLD będzie dobrym wyborem dla współczesnych przestrzeni komercyjnych, ale też świetnie sprawdzi się w domu. Ta kolekcja łączy w sobie cechy obu tych światów, zachowując jednocześnie dystans i niezależność od chwilowych trendów.

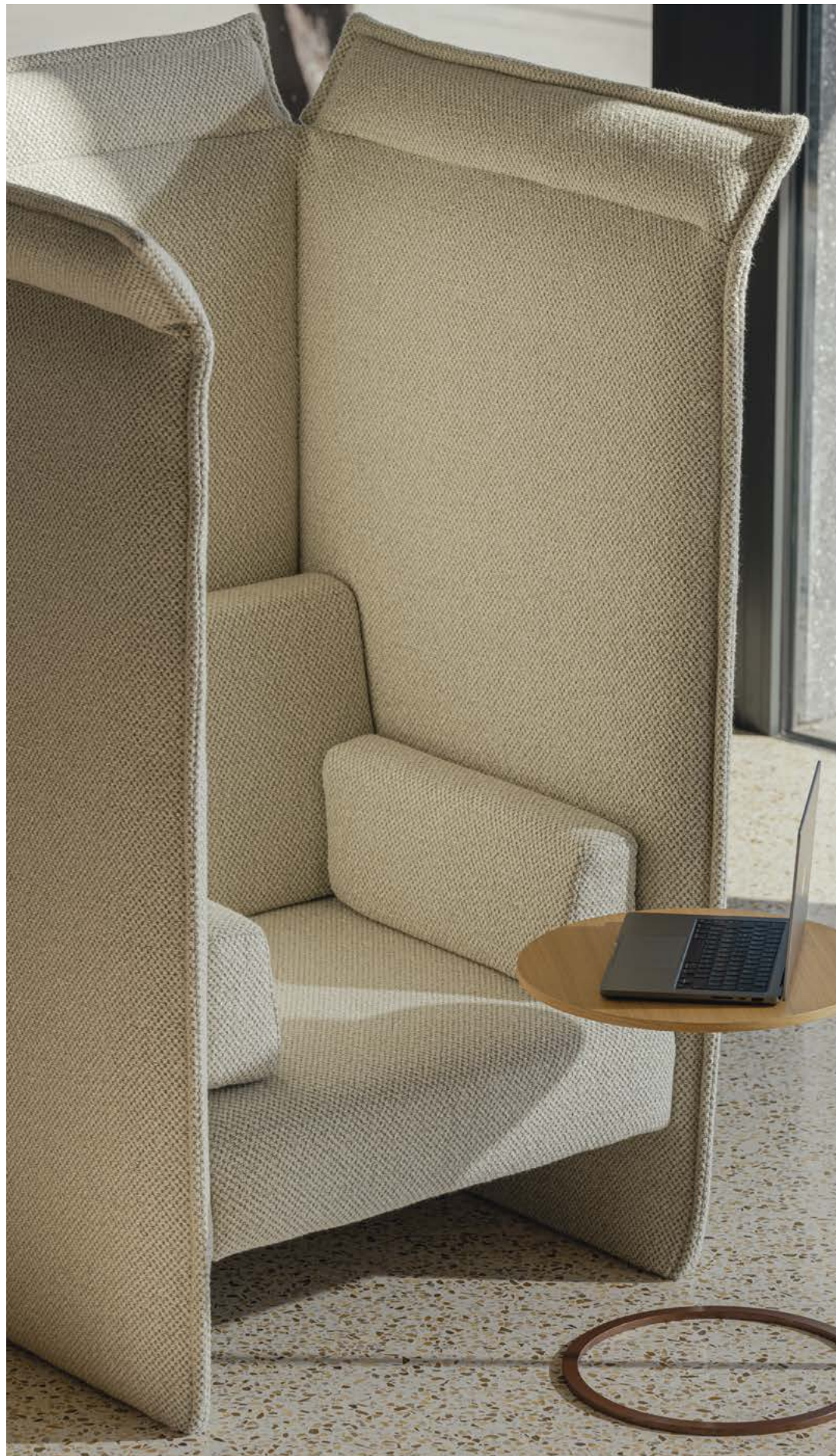


Bold

PROJEKT
PAWLAK & STAWARSKI







Chat



Kolekcja stworzona z myślą o zapewnieniu jej użytkownikom prywatności. Sofy i fotele z wysokim oparciem i podłokietnikami dają poczucie rzeczywistego wyciszenia otoczenia. Poza elementami z funkcją akustyczną, do wyboru są także bryły o standardowej wysokości, ale ponadstandardowym komforcie. Design mebli CHAT to połączenie klasycznych form z nowoczesnym twistem, dzięki czemu będzie to dobry wybór na wyposażenie zarówno współczesnego biura, ale i minimalistycznego mieszkania. Modele z wysoką zabudową ułatwiające poufność rozmów i spotkań, sprawdzą się również doskonale w przestrzeniach wspólnych i publicznych.

**DOWIEDZ SIĘ WIĘCEJ NA
WWW.MOTIVHOME.COM**





Wierzymy,
że efektem
współpracy jest
zawsze synergia,
co oznacza, że
wspólnie możemy
osiągnąć więcej
niż działając
oddzielnie.



foto. Niccolo Berretta

mode:lina

Pracownia projektowa założona w 2009 roku przez Pawła Garusa i Jerzego Woźniaka, dwóch studentów architektury na poznańskiej ASP. Swoje doświadczenie i podejście do architektury zdobywali w holenderskim studiu Liong Lie/123DV w Rotterdamie. Od kilkunastu lat prowadzą własne studio projektowe tworząc projekty wnętrz, które gościły na stronach ponad 200 wydawnictw krajowych i międzynarodowych oraz zdobywały nagrody w licznych międzynarodowych i krajowych konkursach.

m.o.d.

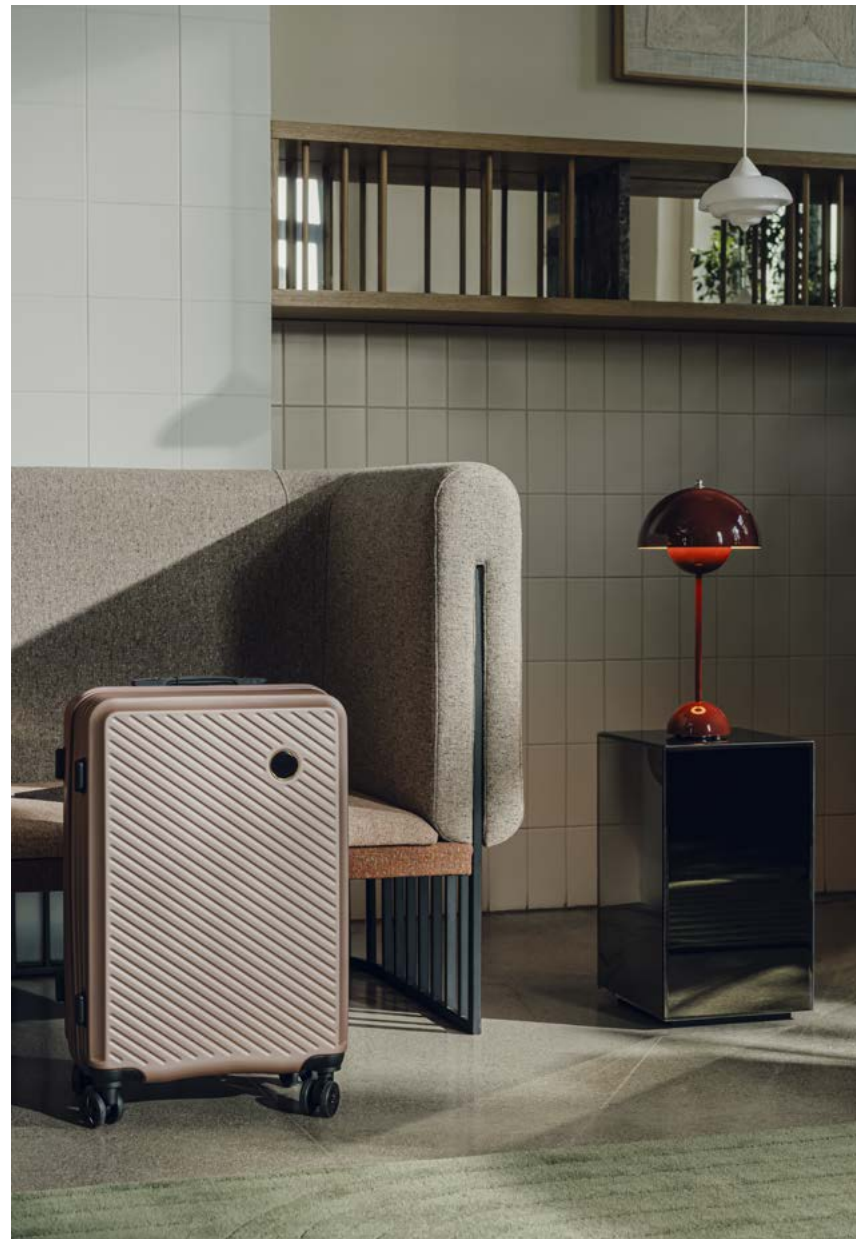
Modułowa, wyjątkowo oryginalna kolekcja, obok której nie da się przejść obojętnie. Łącz zróżnicowane elementy, kolory, materiały i baw się dobrze konfigurując mebel dostosowany do Twoich indywidualnych potrzeb.



m.o.d.

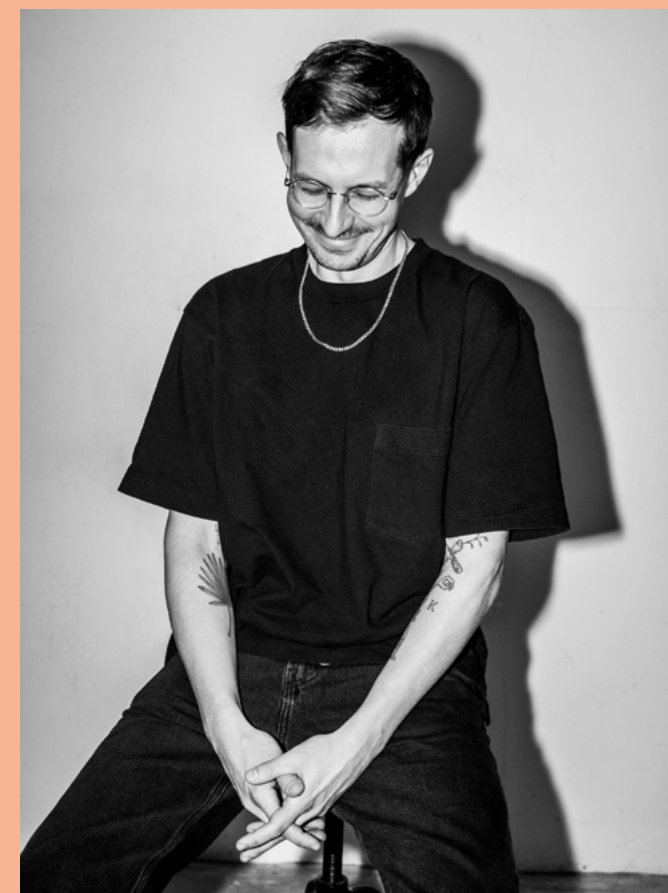
PROJEKT
MODE:LINA

Inspiracją była idea stworzenia mebla, który w teorii składałby się z różnych, niekoniecznie pasujących do siebie elementów. Każdy z tych elementów miał swoją unikalną formę i teksturę - od wałeczków po okrągłe kształty, a także stalowe detale.





**Każda współpraca
przynosi świeży
impuls i otwiera
możliwość
zrealizowania
wyjątkowego
konceptu, za
każdym razem
tworzy się nowa
historia.**



Nikodem Szpunar

Projektant, absolwent Wzornictwa na ASP w Warszawie oraz National College of Art and Design w Dublinie. Zajmuje się projektowaniem mebli i przedmiotów wyposażenia wnętrz zarówno do produkcji przemysłowej jak też krótko seryjnej. Poza współpracą z przemysłem tworzy obrazy malowane autorskimi narzędziami oraz projekty z pogranicza sztuki. Jego projekty można było oglądać na międzynarodowych wydarzeniach od Berlina, Mediolanu i Londynu po Nowy Jork, Hongkong i Japonię.

isa

PROJ: NIKODEM SZPUNAR



isa

Kolekcja eleganckich sof o minimalistycznym, zwartym designie i delikatnych, zaokrąglonych formach. Miękkie, luźne poduchy oparciowe dodają jej przytulności, a subtelna asymetria podkreśla unikatowość. To chyba najbardziej domowy z naszych nowych mebli.

ZDJĘCIA
PION FOTOGRAFIA





DOWIEDZ SIĘ WIĘCEJ NA
WWW.MOTIVHOME.COM



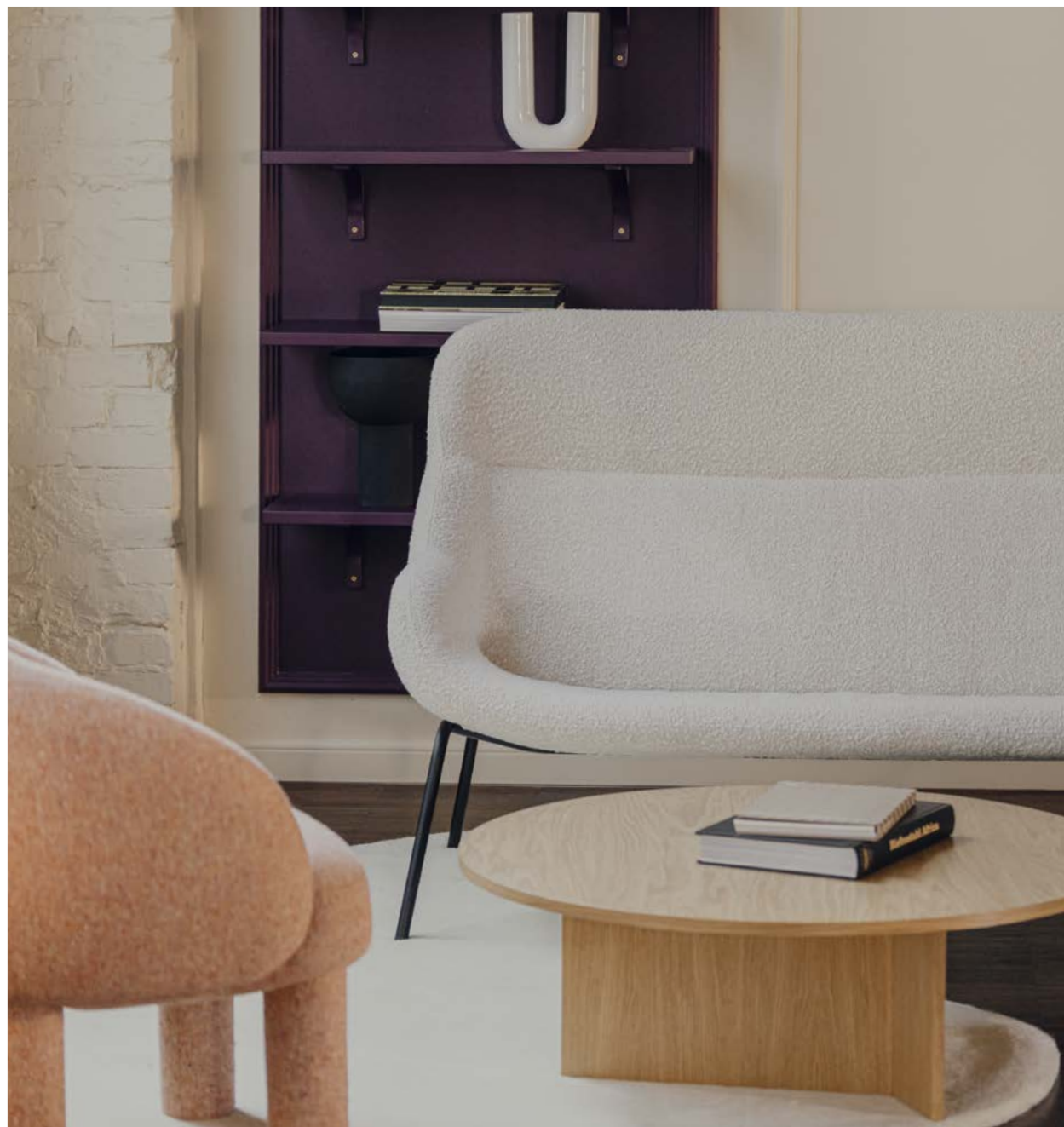
Seg

Prostota formy i konstrukcji, której idea polega na zgrabnym i ergonomicznym połączeniu trzech SEGmentów sklejki w jedną spójną całość. Muszla siedziska płynnie przechodzącego w oparcie zawieszona jest na lekkiej metalowej konstrukcji, co nadaje całej formie delikatności. Uwagę zwraca krągłość brył, dzięki której zarówno fotel jak i sofa wydają się subtelne i przyjazne użytkownikowi.



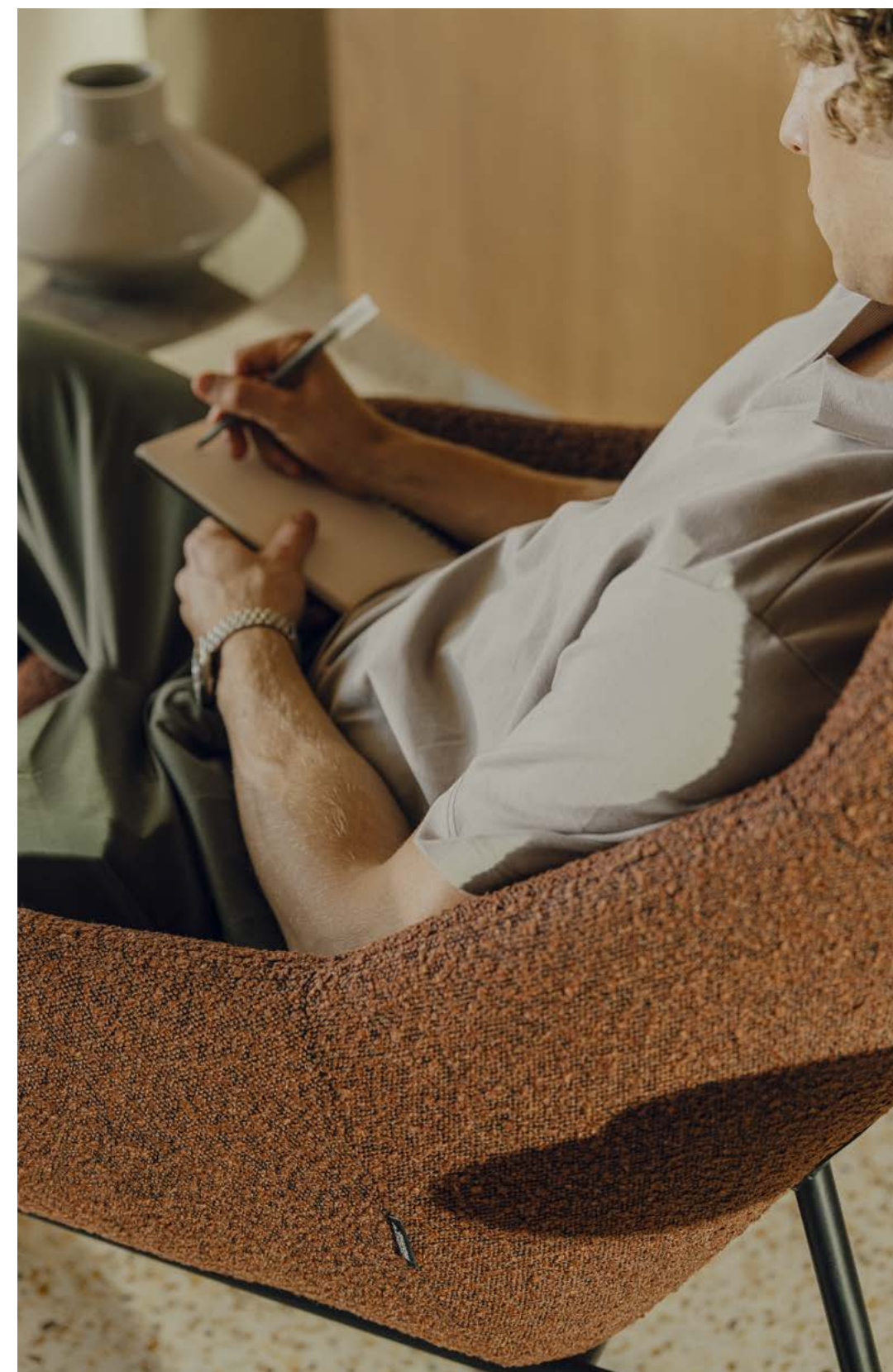
Seg

PROJEKT
NIKODEM SZPUNAR



DOWIEDZ SIĘ WIĘCEJ NA
WWW.MOTIVHOME.COM

SEG





Kiedy wchodzimy
w relacje,
uczymy się od
siebie nawzajem
i wymieniamy
doświadczeniami.
Współpraca
z producentami
i wykonawcami jest
też dla nas zawsze
cennym źródłem
wiedzy.



Witamina D

Małgorzata Knobloch i Igor Wiktorowicz - absolwenci Instytutu Wzornictwa Politechniki Koszalińskiej, od 2013 roku współtworzą studio projektowe i autorską markę WITAMINA D, w której można znaleźć kolekcje mebli i dodatków tworzonych ze szlachetnych materiałów, we współpracy z lokalnymi rzemieślnikami. Projekty duetu WITAMINA D pokazywane były na wielu wystawach w Polsce i za granicą, m.in. w Mediolanie, Pekinie, Londynie, Eindhoven.

Arc

Meble stworzone z myślą o przenikaniu się wewnątrz z przestrzeniami otwartymi, tarasowymi czy ogrodowymi. Arc dzięki swoim miękkim elementom tapicerowanym dobrze sprawdzi się we współczesnych pomieszczeniach. Jednak jego konstrukcja jest w pełni przygotowana na jesienne deszcze i jest to jednocześnie pełnoprawny mebel zewnętrzny.



Arc





ARC
WITAMINA D



Na uwagę zasługuje konstrukcja poduszek, którym nadano płaską formą. Dzięki temu po wyjęciu ich z metalowych stelaży łatwo jest je przechowywać. Co więcej, nawet po ich usunięciu meble mogą dalej służyć użytkownikom podczas mniej pogodnych, chłodniejszych dni. Kolekcję uzupełniają stoliki w kilku rozmiarach, które na pewno dobrze wpasują się w hotelowy taras czy restauracyjny ogródek.

DOWIEDZ SIĘ WIĘCEJ NA
WWW.MOTIVHOME.COM



POSŁOWIE

Album **“Alchemia Współpracy”** to owoc dwuletniego procesu powstawania nowych kolekcji **MOTIV HOME**. Jest efektem determinacji wieloosobowego zespołu, który ma ambicje i motywacje do szukania nowego w dynamicznie zmieniającej się branży wyposażenia wnętrz. Album podsumowuje nieocenioną, kreatywną pracę, żmudną koordynację zaangażowanych zespołów, a jego ozdobą są zdjęcia studia fotograficznego PION, i aranżacje autorstwa Anki Sanetry. Jednak chcemy w tym miejscu docenić również fachowców na liniach produkcyjnych, dzięki którym wszyscy możemy z efektów tego projektu korzystać. Każdy z naszych mebli przechodzi przez przynajmniej 10 par ludzkich rąk. Wielu z pracujących dla MOTIV HOME tapicerów, szwaczek, krojczych czy stolarzy ma przynajmniej kilkunastoletnie doświadczenie w swojej profesji. Wszyscy mieszkają i pracują w Wielkopolsce, często od pokoleń przy produkcji mebli.

Wierzmy, że nasza praca ma sens, a dostarczane przez MOTIV HOME meble pomagają tworzyć wnętrza na miarę Waszych wyobrażeń i oczekiwań. Chcemy, żeby nasze nowe kolekcje pomagały indywidualizować projektowane przez Was przestrzenie i podkreślały ich wyjątkowość. Mamy też nadzieję, że wysiłek jaki wkładamy w jakość wykonania naszych produktów zaowocuje ich trwałością i wieloletnim komfortem użytkowania.

Zapraszamy do współpracy z nami, chętnie osobiście opowiemy o możliwościach, jakie oferujemy naszym partnerom. Liczymy, że zostaniecie częścią naszej historii i razem będziemy tworzyć inspirujące wnętrza.

ADRES

Motiv Home
Ul. Majakowskiego 316
61-066 Poznań

TELEFON

+48 61 877 20 45

MAIL I WWW

info@motivhome.com
www.motivhome.com

motiv
Home.



WWW.MOTIVHOME.COM