



OBRAS PROYECTOS

SANCAL

ANTÁRTIDA

TIERRA DE LA REINA MAUI

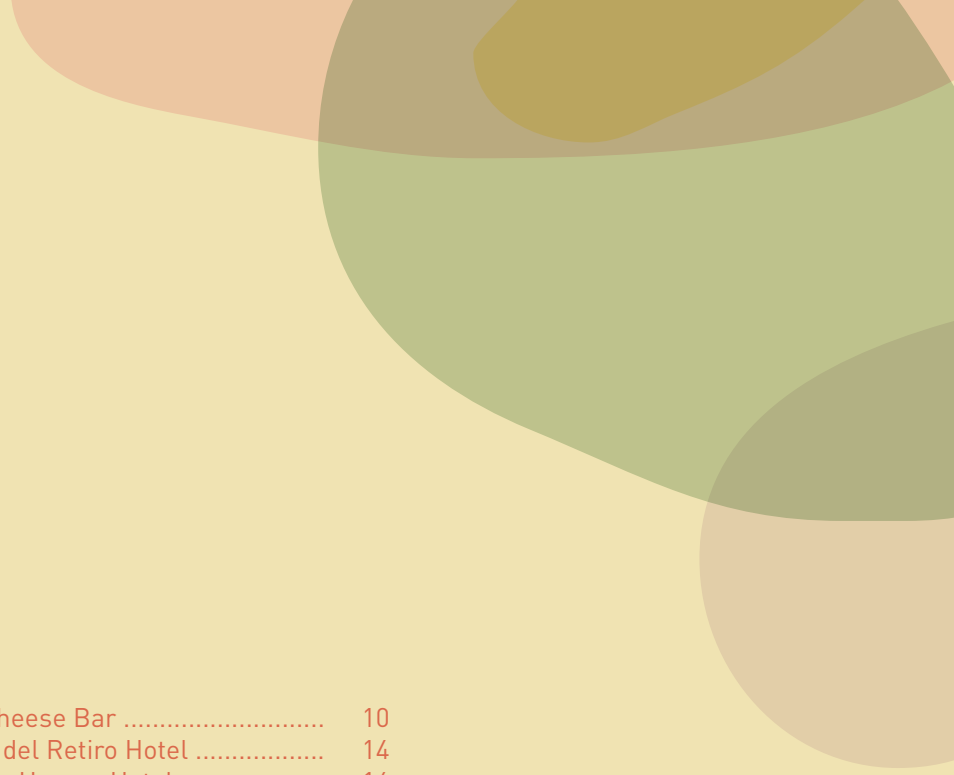
Un mapa nos guía.
Un mapa es un viaje.
Un mapa es un descubrimiento.
Un mapa es una parada en el camino.
Un mapa ubica nuestro lugar en el mundo.

A continuación te presentamos los mapas
que definen algunos de los proyectos más
importantes en los que hemos participado
recientemente.

A map guides us.
A map plots a journey.
A map presents a discovery.
A map is a stop on the way.
A map locates our place in the world.

Here, we show you some of the most
important projects we have been involved in
recently.

SANCAL



Poncelet Cheese Bar	10
AC Palacio del Retiro Hotel	14
Zenit Conde Horgaz Hotel	16
Catalonia Atocha Hotel	18
Ayre Hotel	22
Palacio de Meras Hotel	24
Viura Hotel	28
Bascook Restaurante	30
Porta Fira Hotel	34
99% Moto Bar	38
MNAC	42
Lluís Barcelo i Bou Biblioteca	44
Hotel Viento 10	48
MUCAB Centro de Arte	50
Tribeca Grand Hotel	54
ICEX Oficinas, Crysler Building	56
Dassault Systèmes Oficinas	58
Atlantic Hotel	62
Hotel Casa Camper Berlin	66
Sofitel Stephansdom Hotel	72

EMPRESA THE COMPANY

Desde 1973, Sancal es una empresa todos sus sentidos: es imaginación, es creación, es desarrollo, es innovación, es fabricación y es servicio de calidad. Y todo ello hecho en España por un nutrido equipo de 70 especialistas en diseño, artesanía, producción industrial y gestión de proyectos.

Sin embargo, cuando pensamos en Sancal nos gusta hablar de un proyecto, porque esta aventura es mucho más que una simple empresa. El beneficio económico es el objetivo de cualquier negocio con una visión a largo plazo, no obstante, desarrollar el fabuloso potencial creativo de lo cotidiano y transgredir las fronteras del hábitat a través del diseño, también es un objetivo fundamental para Sancal.

El proyecto Sancal es un flujo continuo de ideas, por ello se trata de un proyecto inacabado que mantiene la ilusión y el inconformismo del primer día, y que, como empresa familiar, desea prolongar su identidad en el tiempo.

A pesar de todos nuestros logros, tenemos la sensación de que todo está por hacer.



Since 1973, Sancal has been a company in all senses of the word: in its imagination, creation, development, innovation, manufacturing and quality service. Everything is made in Spain by a large team of 70 specialists in design, crafts, industrial production and project management.

Nevertheless, when we think of Sancal, the word project springs to mind, because this enterprise is much more than just a simple firm. Economic benefit is the objective of any business with a long-term vision. Nevertheless, the development of fabulous creative potential – to transform the everyday; to transgress the boundaries of habitat through design – is also an essential aim for Sancal.

The Sancal project maintains a continuous flow of ideas and that is why it is an unfinished project, which retains the illusion and the nonconformist ethos of the first day; which, as a familiar company, desires the extension of its identity over time.

Despite all our achievements, we have the impression that everything is to be done.

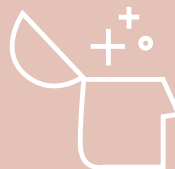
CALIDAD QUALITY

La satisfacción de nuestros clientes y la calidad de nuestros productos es un elemento central en la política de Sancal, por ello la empresa apuesta por la Mejora Continua a través de un riguroso Sistema de Gestión de la Calidad que se rige por las normativas ISO 9001 y es anualmente supervisado por Bureau Veritas.

Además, la calidad de nuestros productos está garantizada por el saber hacer de nuestro personal y por la supervisión directa de una fabricación *made in Spain*.

The main aim of Sancal's policy is to achieve customer satisfaction and quality products, thus the firm implements Ongoing Improvements through a thorough System of Quality Management ruled by the ISO 9001 standard and it is annually supervised by Bureau Veritas.

Moreover, quality is guaranteed by our personnel's know-how and the direct monitoring of our manufactured products, which bear the *made in Spain* guarantee.



ECOLOGÍA ECOLOGY

Usar y usar. La más importante contribución de Sancal al medio ambiente es la funcionalidad y longevidad de sus productos. Nuestro deseo es ofrecer productos útiles y duraderos que resistan el paso del tiempo tanto por su calidad como por su bello y atemporal diseño. El consumo sostenible es nuestra máxima, por ello creamos productos de usar y usar.

Producción responsable. Sancal no emplea materias en peligro de extinción. La madera es un material renovable que compensa las emisiones de CO2. Empleamos maderas provenientes de bosques renovables. Los aglomerados y el DM que usamos para tableros y otras estructuras son derivados de madera que se obtienen a partir de los restos generados por la industria. Utilizamos espumas de poliuretano. Uno de nuestros acabados para metales y maderas es el revestimiento en polvo o pintura epoxi. Mediante esta técnica, las superficies son tratadas sin disolventes y aprovechando al máximo el material. Sancal elabora cuidadosamente sus rutas de reparto, para que sus camiones siempre partan de fábrica completamente cargados. Empleamos material de embalaje reciclable, cartón o plástico, según el destino de la mercancía para proteger nuestros productos sin ampliar innecesariamente su volumen de carga. Efectuamos una eliminación apropiada de residuos, los cuales son recopilados por separado de forma controlada y transferidos a empresas de reciclaje autorizadas.

Normativas. En Diciembre de 2010, Sancal fue certificada con la norma ISO 14001, que reconoce la excelencia de nuestra Gestión Medioambiental. Paralelamente, la Región de Murcia nos ha concedido el distintivo de Empresa Comprometida con el Desarrollo Sostenible.

Use and use. the most important contribution of Sancal to the environment is the functionality and longevity of its products. Our desire is to offer useful and durable products that resist to the passing of the time both for its quality and for its nice and timeless design. Our motto is the sustainable consumption that is why we create products to use and use.

Responsible production. Sancal does not use materials in danger of extinction. Wood is a renewable material that compensates the CO2 emissions. The wood we use in our products comes from renewable forests. The agglomerates and MDF we use for boards and other structures are derivatives from wood obtained from recycled wood. The foams we use for the seats and back are of polyurethane, a totally recycling thermoplastic. One of our finishes for metal and wood is the dust or epoxy coating. Through this technique, the surfaces are treated without solvents and getting the maximum profit of the material. Another technique we use is the lacquer on water, also without solvents. Sancal carefully elaborates its distribution paths, for its trucks to leave our warehouse completely loaded. We always use sustainable packaging material, and we try to minimize it at its maximum, in order to generate less residues and do not increase the volume of loadings unnecessarily. Sancal carries out an appropriate elimination of all the residues that produces. They are compiled separately and transferred to a recycling firm. The remains of glues, varnishes or paints are eliminated with control through a certified firm of treatment of residues.

Standards. In December 2010, Sancal was certified with ISO 14001, which recognizes the excellence of our Environmental Management. At the same time, the Region of Murcia has conferred distinction on Sancal as a Company Committed to Sustained Development.



FILOSOFÍA OUR APPROACH

Las fronteras entre los distintos escenarios del hábitat se diluyen y los espacios se convierten en contenedores de flujos humanos con necesidades cambiantes: oficinas en las que hacemos pilates, restaurantes en los que escribimos e-mails, cafeterías en las que dormimos la siesta, bibliotecas en las que vemos cine, salas de espera en las que damos de comer a nuestros bebés, cocinas en las que chateamos, salones en los que estudiamos, dormitorios en los que jugamos con la videoconsola...

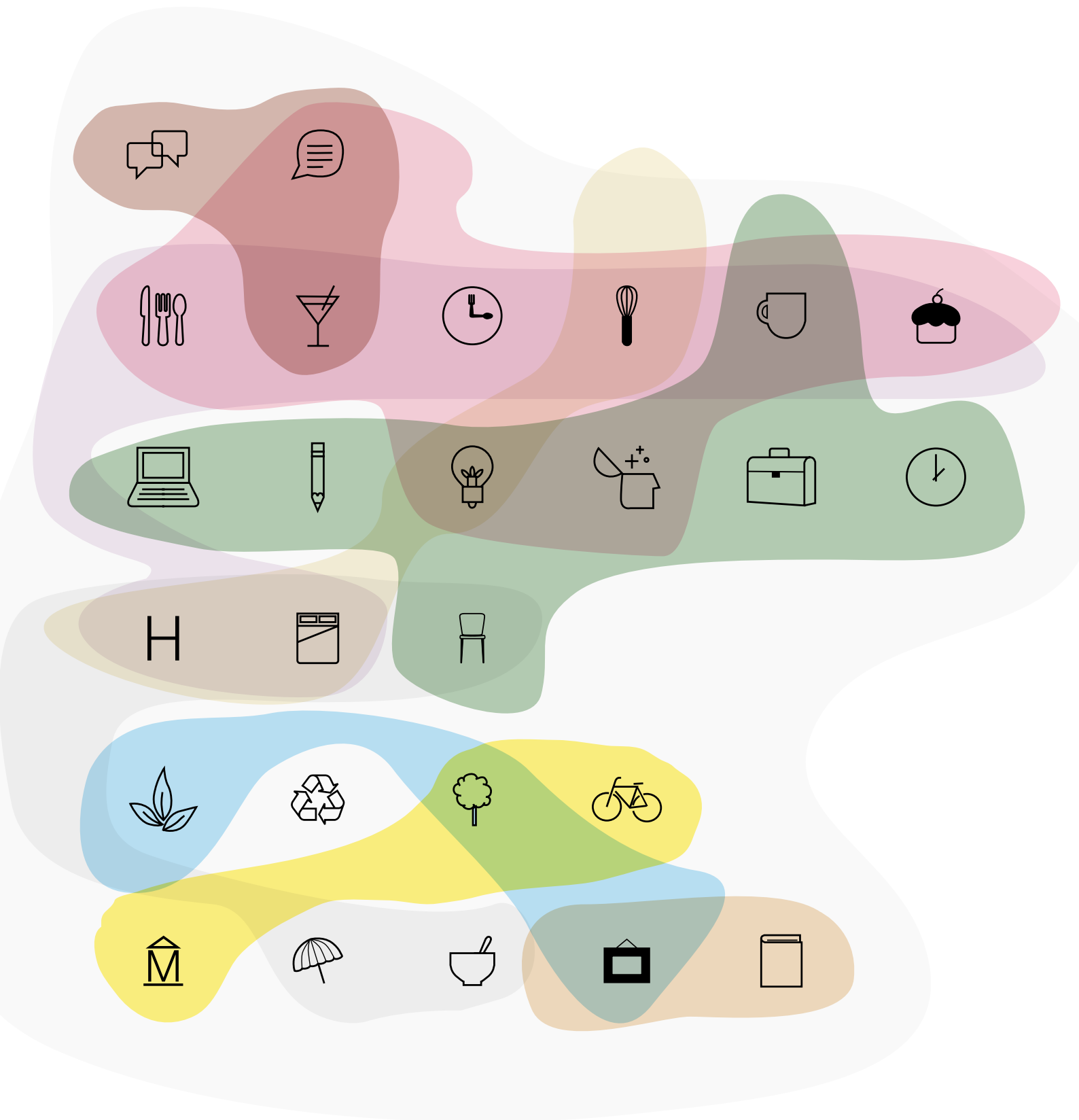
Los centros de trabajo y ocio se aproximan al hogar y viceversa, de modo que nuestras vidas discurren por espacios multiusos que compartimos con otras personas.

Tras una amplia trayectoria en la realización de proyectos, surge la necesidad de crear productos con la robustez que requiere el mobiliario de uso colectivo y el cuidado por las formas y las emociones de la estética Sancal.

Frontiers among the different habitat scenarios are less defined, with spaces converted into areas for the flow of humanity with differing needs: offices where we practice pilates, restaurants where we write e-mails, cafés where we take naps, libraries where we watch movies, waiting rooms where we feed our babies, kitchens where we chat, lounges where we study, bedrooms where we play video games...

Working and leisure places are an approximation of home and vice versa, in such a way that our lives flow through multiuse spaces which we share with other people.

After an extensive trajectory in the realization of projects, the need emerged to create products with the toughness required of furniture for collective use, whilst retaining careful consideration for the shapes, emotions and aesthetics of Sancal.









OBRA **PONCELET CHEESE BAR**
PROYECTO ESTUDIO GABRIEL CORCHERO
CIUDAD MADRID
MODELOS **MIDORI, PÍO-PÍO, BOOMERANG, SILENCIO, HERA, FUSIÓN, TEA**







MIDORI. by Ebuatà



PÍO-PÍO. by Odosdesign



BOOMERANG. by
Quim Larrea & Associats



SILENCIO.
by Ricard Ferrer



HERA. by
Enrique Martí



FUSION. by Rafa
García



TEA. by Estudi hac JM
Ferrero

OBRA **AC PALACIO DEL RETIRO HOTEL**
PROYECTO **AC HOTELS BY MARRIOTT**
CIUDAD **MADRID**
MODELOS **K2, ARTICA, VELA-DORA**





K2. by Bruno Branssi



ARTICA. by Rafa García



VELA-DORA. by Dual Design



H



OBRA **ZENIT CONDE ORGAZ HOTEL**
PROYECTO **ZENIT HOTELES**
CIUDAD **MADRID**
MODELOS **LINE, MOSS, HERA, COCO, HE, VELA-DORA, ABYSS, HÉLICE, COMPLEX**



LINEAL. by
Odosdesign



MOSS. by
La Cubitera



HERA. by
Enrique Martí



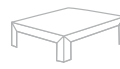
COCO. by De
Rooij Design



HE. by
Dual Design



VELA-DORA.
by Dual Design



ABYSS. by Dual
Design



HÉLICE. by
Dual Design



COMPLEX. by
Dual Design

OBRA **CATALONIA ATOCHA HOTEL**
PROYECTO CATALONIA HOTELES
CIUDAD MADRID
MODELOS **HAPPEN, TEA, PÍO-PÍO, CHAT, ROCK**

H





HAPPEN. by R. García



TEA. by Estudi hac JM Ferrero



PÍO-PÍO. by Odosdesign



CHAT. by Nadadora



ROCK. by Rafa García





OBRA **AYRE HOTEL**
PROYECTO **EL CORTE INGLÉS**
CIUDAD **OVIEDO**
MODELOS **TEA, HAPPEN, CHAT, MANDARINAS**





TEA. by Estudi hac
JM Ferrero



HAPPEN. by Rafa García



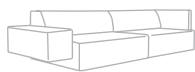
CHAT. by Nadadora



MANDARINAS. by Elena Castaño-López



OBRA **PALACIO DE MERAS HOTEL**
PROYECTO EL CORTE INGLÉS
CIUDAD OVIEDO
MODELOS **SAX, GRECO, ARTICA, VELA-DORA, ABYSS, TOSCANA**



SAX. by Rafa García



GRECO. by Bruno Branssi



ARTICA. by Rafa García



VELA-DORA. by Dual Design



ABYSS. by Dual Design



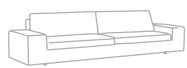
TOSCANA. by Florián Moreno





OBRA **HOTEL VIURA**
PROYECTO DESIGNHOUSES
CIUDAD VILLABUENA, LA RIOJA
MODELOS **AIR, K-2, CITY SOFT, CLUB, MOSS, FUSIÓN, COMPLEX**





AIR. by Rafa García



K2. by Bruno Branssi



CYTY SOFT. by Rafa García



CLUB. by José M. Andrés



MOSS. by La Cubitera



FUSSION. by Rafa García



COMPLEX. by Dual Design

OBRA **BASCOOK RESTAURANTE**
PROYECTO VERNØ CONSULTORÍA DE DISEÑO & GARMENDIA
CIUDAD **BILBAO, PAÍS VASCO**
MODELOS **MENU**









OBRA **SANTOS PORTA FIRA HOTEL**
PROYECTO TOYO ITO & ASSOCIATES / MERY PRADAS
CIUDAD L'HOSPITALET DE LLOBREGAT, BARCELONA
MODELOS **KONHA, MENU, SAX, NOSSO, LUGANO, 1+1**

H

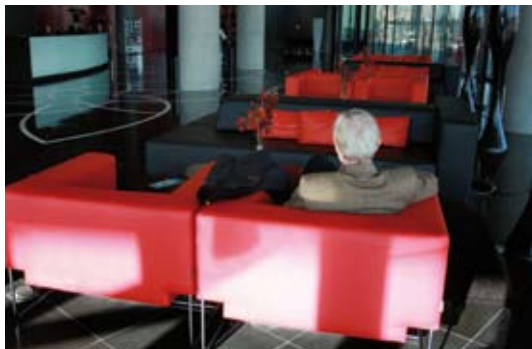


HOTEL PORT









PHOTOS MIREN OLLER



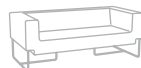
KONOHA. by Toyo Ito



MENU. by Rafa García



SAX. by Rafa García



NOSSO. by La Cubitera



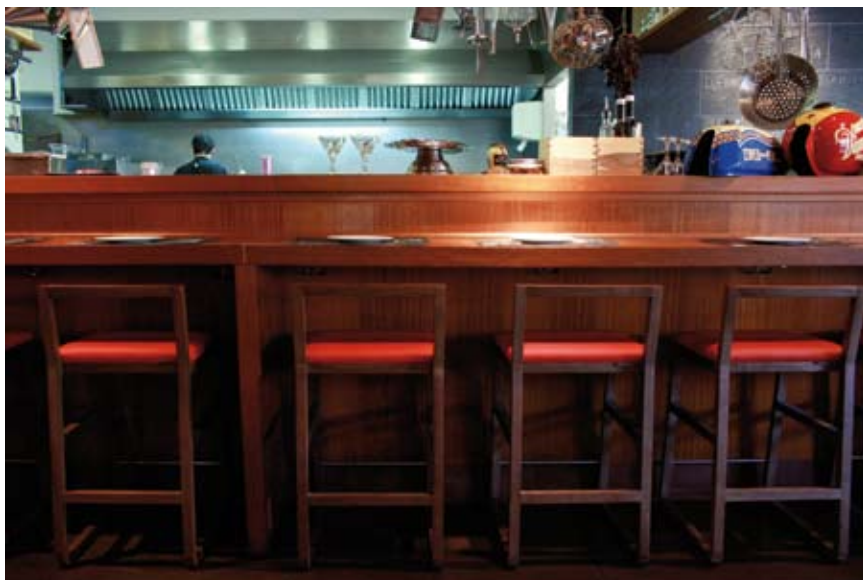
LUGANO. by
Daniel Abate



1+1. by Odosdesign

OBRA **99% MOTO BAR**
PROYECTO FEN FOOD
CIUDAD BARCELONA
MODELO **MENU, MIDORI**





PHOTOS MIREN OLLER



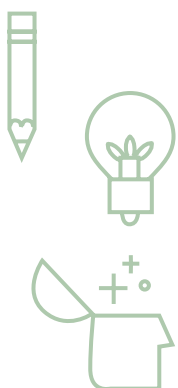
MENU. by Rafa García



MIDORI. by Ebuatà

DISEÑADORES DESIGNERS

A-cero, Antonio Saturnino,
Daniel Abate, DobleGé, Dual
Design, Ebualà, Elena
Castaño-López, Enrique Martí,
EstudiHac Jmferrero, Estudio
Arquea, Florián Moreno,
Gemma Bernal, Javier
Peña, José Antonio Saura,
José Miguel Andrés, Juan
Ibáñez, La Cubitera, Miguel
Milá, Nachacht, Nadadora,
Odosdesign, Quim Larrea, Rafa
García, Ricard Ferrer, Serra
& Dela Rocha, Sigla, Toyo Ito,
Ximo Roca, Yolanda Herraiz,
Yonoh





OBRA MNAC
MUSEO NACIONAL DE ARTE DE CATALUÑA
CIUDAD BARCELONA
MODELO ELEVA





ELEVA. by Rafa García

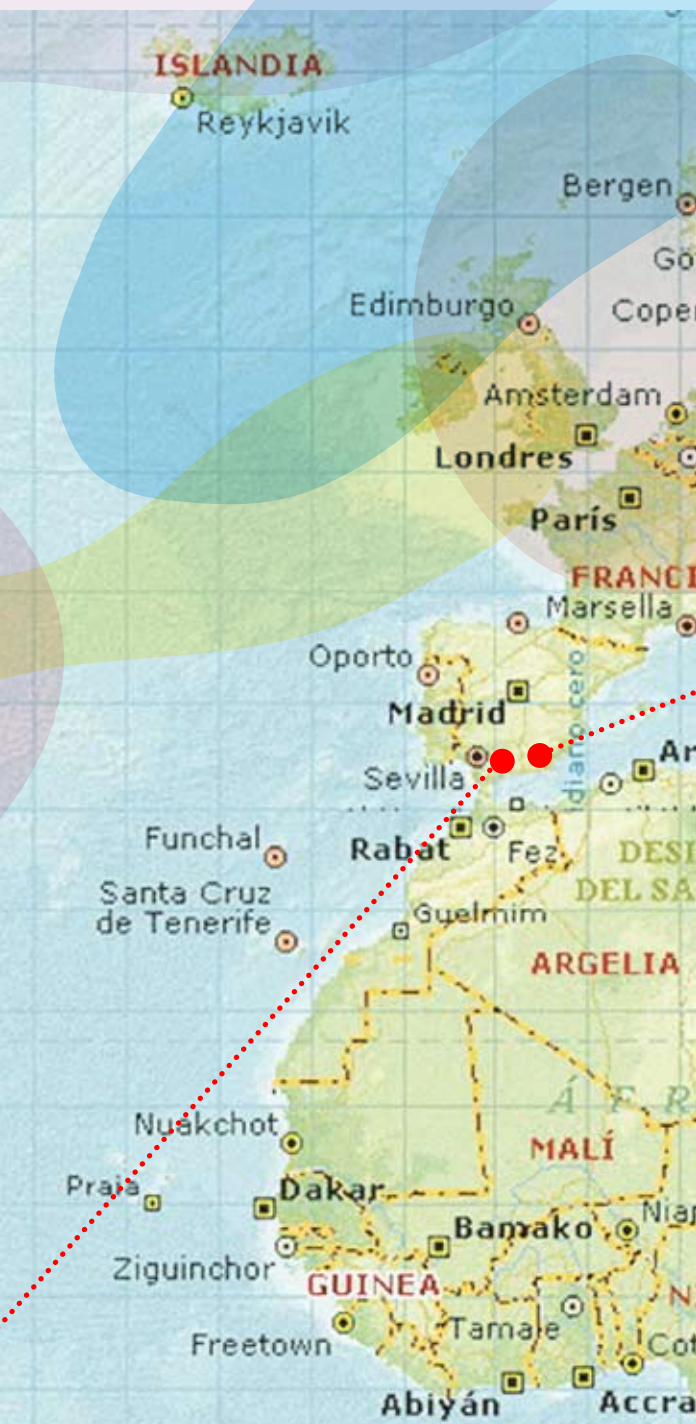
OBRA **LLUIS BARCELO I BOU BIBLIOTECA**
PROYECTO MTC
CIUDAD PALAMÓS, GERONA
MODELO **NÓMADA**







ANDALUCÍA MURCIA spain

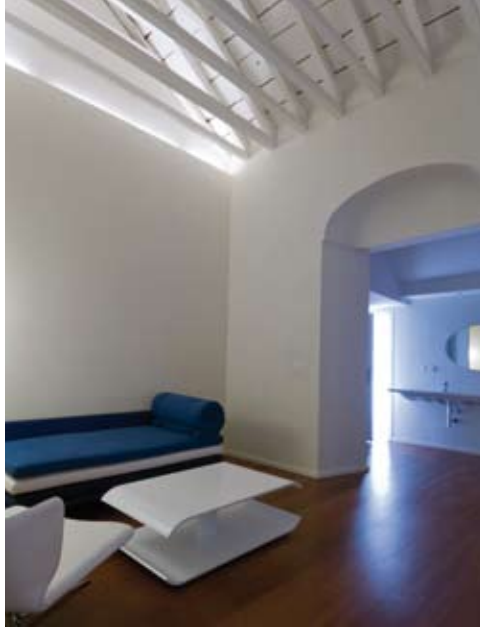




H



OBRA **HOTEL VIENTO 10**
PROYECTO **VIENTO 10**
CIUDAD **CORDOBA**
MODELOS **PÍO-PÍO, HERA, ELIPSE, SHE, VELA-DORA**



PÍO-PÍO. by Odosdesign



HERA. by
Enrique Martí



ELIPSE. by Rafa
García



SHE. by Dual Design



VELA-DORA. by Dual Design

OBRA **MUCAB**
PROYECTO MARTÍN LEJARRAGA & QUARTA
CIUDAD BLANCA, MURCIA
MODELOS **CHAT, K-3, VELA-DORA**





PHOTOS DAVID FRUTOS



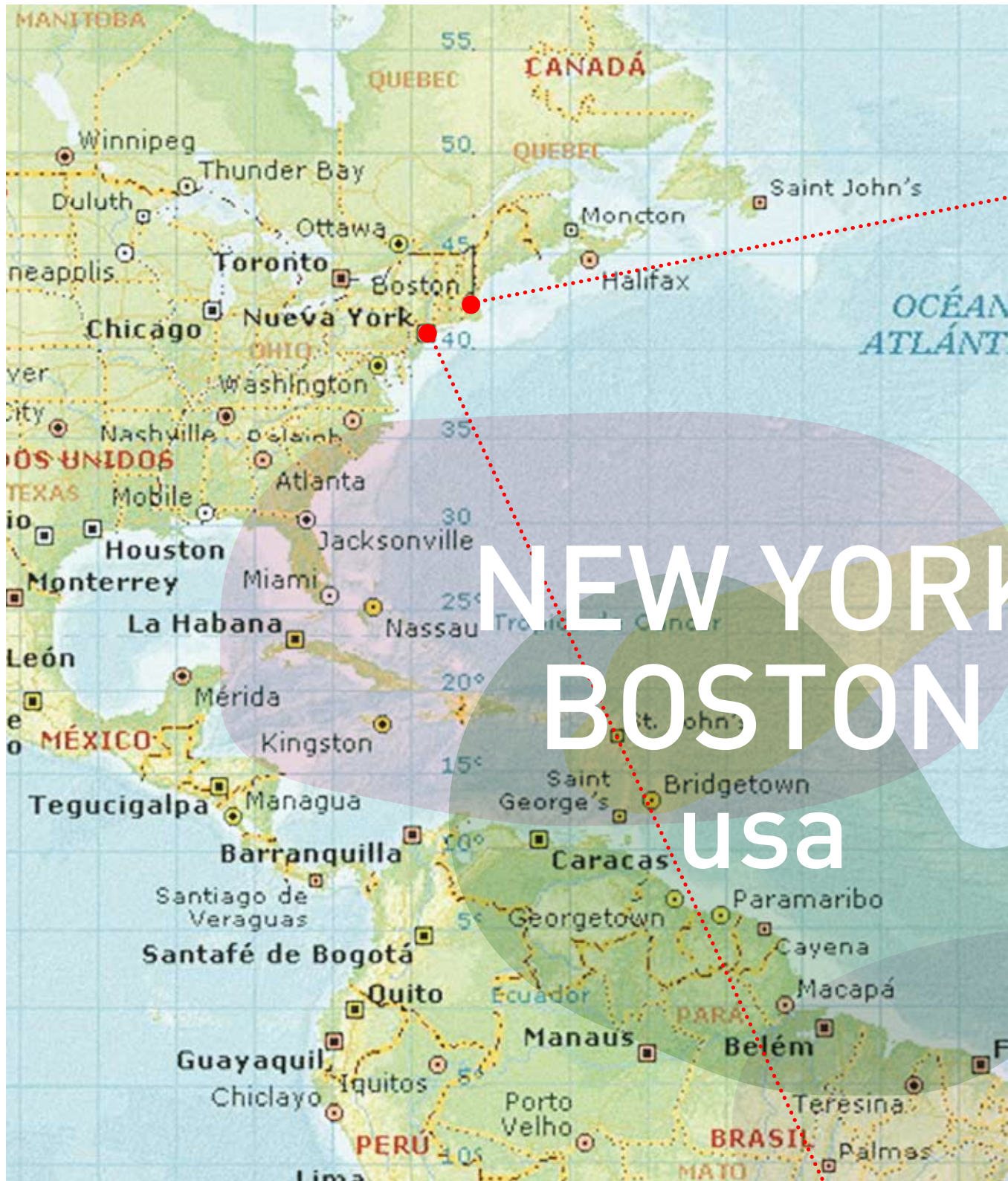
CHAT. by Nadadora



K3. by Bruno Branssi



VELA-DORA. by Dual Design





OBRA **TRIBECA GRAND HOTEL**
PROYECTO WINKA DUBBELDAM
CIUDAD NEW YORK
MODELOS 1+1





PHOTO FLOTO+WARNER PHOTOGRAPHY



1+1. by Odosdesign

OBRA **ICEX OFICINAS, Chrysler Building**
PROYECTO **LUIS ESLAVA**
CIUDAD **NUEVA YORK**
MODELOS **TEA, ARTICA, MANDARINAS**





PHOTOS ANNA HUIX



TEA. by Estudi hac
JM Ferrero



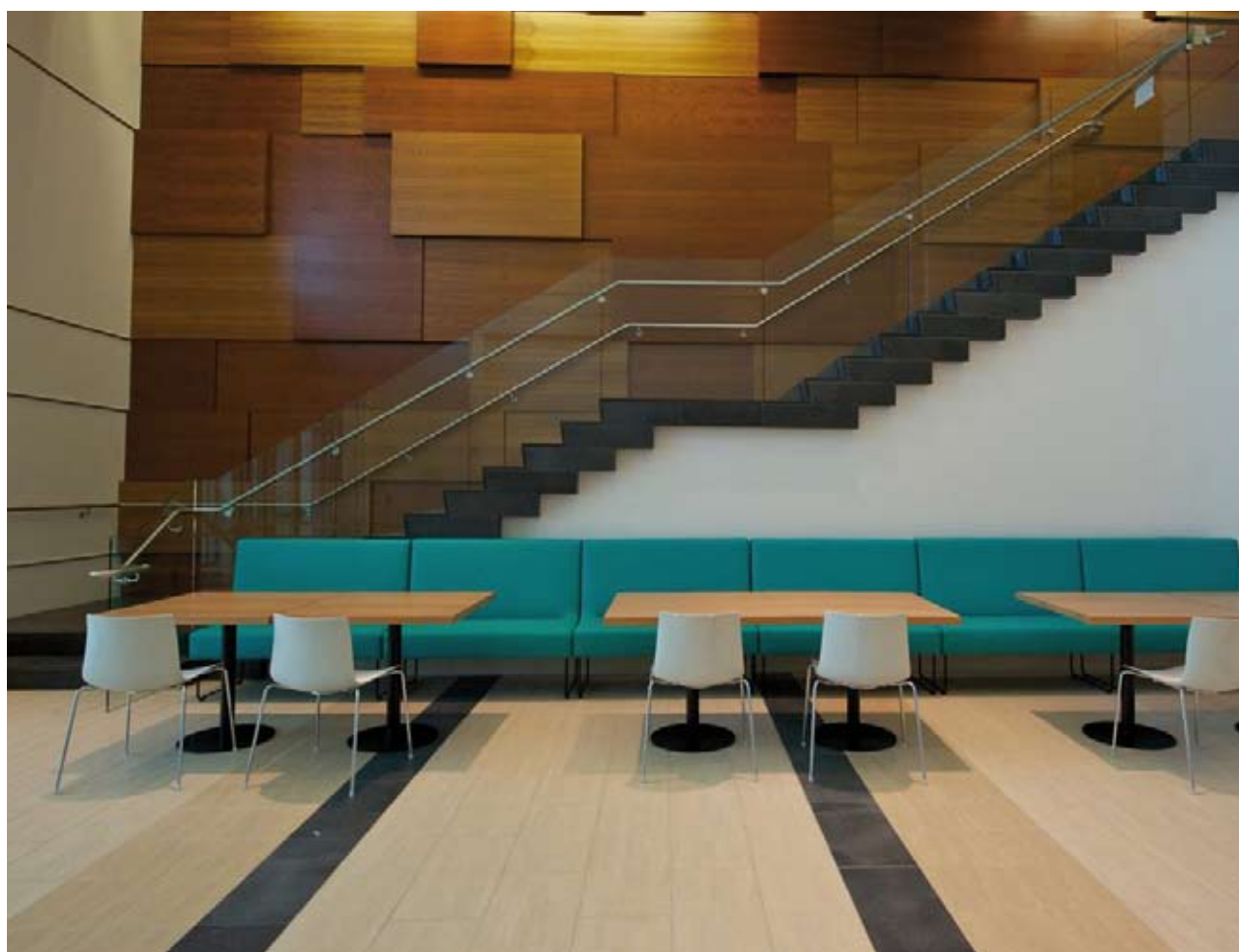
ARTICA. by Rafa García



MANDARINAS. by Elena Castaño-López

OBRA **DASSAULT SYSTÈMES OFICINAS**
CIUDAD **BOSTON**
MODELOS **MENU, VELA-DORA, CHAT, TEA, ROCK**





MENU. by Rafa García



VELA-DORA. by Dual Design



CHAT. by Nadadora



TEA. by Estudi hac
JM Ferrero



ROCK. by Rafa García





OBRA **ATALANTIS HOTEL**
PROYECTO **LOFT HAUS**
CIUDAD **SAN JUAN**
MODELOS **NOSSO, SAX, JAZZ, CURVE, LINEAL, CHAT, TRACK**





NOSSO. by
La Cubitera



SAX. by Rafa García



JAZZ. by Dual
Design



CURVE. by Rafa García



LINEAL. by Rafa García



CHAT. by Nadadora



TRACK. by Yonoh



BERLIN

germany



OBRA **HOTEL CASA CAMPER**
PROYECTO JORDI TIÓ & VINÇON
CIUDAD BERLIN
MODELOS **MIDORI, BOOMERANG CHILL**









MIDORI. by Ebuatà



BOOMERANG CHILL. by QuimLarrea

A map of Europe with the word "VIENNA" in large white letters and "austria" in smaller white letters below it. A red dot marks Vienna on the map. The map shows various countries, cities, and geographical features like the Arctic Circle and the Tropic of Cancer.



OBRA **SOFITEL STEPHANSDOM HOTEL**
PROYECTO **JEAN NOUVEL**
CIUDAD **VIENA**
MODELOS **ARTICA, VELA-DORA, SHE**









ARTICA. by Rafa García



VELA-DORA. by Dual Design



SHE. by Dual Design

SOFÁS

SOFAS

ACE by A_cero



FOLK by Rafa García



TEA by J.M.Ferrero Estudi hac



CITY CASUAL by Rafa García



CITY COMPACTO by Rafa García



CITY SOFT by Rafa García



JAZZ by Dual Design



K1 by Bruno Branssi



K2 by Bruno Branssi



LINEAL by Rafa García



MOON by Rafa García



SAPPORO by Bruno Branssi



UP! by Rafa García



SILLAS

CHAIRS

TEA by J.M.Ferrero
Estudi hac



ARTICA by Rafa
García



COCO by De Roij
Design



LINE by
Odosdesign



LOLA by Dual
Design



MIDORI by Ebualá



BUTACAS

ARMCHAIRS

ARTICA by Rafa García



BOOMERANG CHILL by Quim
Larrea & Associats



CLUB by Jose Miguél
Andrés



FUSION by Rafa García



SILENCIO by Ricard
Ferrer



SOUL by Rafa García



1+1 by Odosdesign



AIR by Rafa García



BOX by Dual Design



DUO by Rafa García



ELEVA by Rafa García



GRECO PLUS by Bruno Branssi



K3 by Bruno Branssi



KISS by Dual Design



LAGOS by Bruno Branssi



NOSSO by La Cubitera



PLAY by Rafa García



SAX by Rafa García



HERA by Enrique Martí



LUGANO by Daniel Abate



MAREA by Rafa García



PLAY by Rafa García



NÓMADA by Doblegé



PÍO_PÍO by Odosdesign



MESAS TABLES

DATA 7 by Jose Antonio Saura



VELA-DORA by Dual Design



BRISA by Rafa García



CAPAS by Serra&DelaRocha



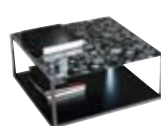
TAB by Nadadora



TRACK by Yonoh



TRAZO by Rafa García



CAMAS BEDS

PATCHWORK by Rafa García



TEA by J.M. Ferrero Estudi hac



TEA by J.M. Ferrero Estudi hac



SOFAS CAMA SOFA BEDS

DOBLO by Florián Moreno



SAX by Rafa García



BANCOS BENCH

KONOHA by Toyo Ito



MENU by Rafa García



ACCESORIOS ACCESSORIES

1+1 by Odosdesign



DUO by Rafa García



SHE by Dual Design



ROCK by Rafa García



PAULI by Nachacht



TABURETES BAR STOOLS

CHAT by Nadadora



MIDORI by Ebualá



TAB by Nadadora



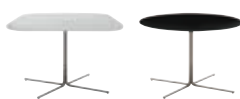
ELIPSE by Rafa García



ENA by Dual Design



HE by Dual Design



ROCK by Rafa García



SCALA by Rafa García



TEA by J.M. Ferrero Estudi hac



REF. 11041_a

Art direction Juan Ibañez
Coordination Esther Castaño-López - Elena Castaño-López
Graphic project Juan Ibañez

Print La imprenta
Copyright © Sancal Diseño S.L. 2012

Thanks To:

AC HOTELS BY MARRIOTT
CATALONIA HOTELES
DESIGNHOUSES
EL CORTE INGLÉS
GABRIEL CORCHERO STUDIO
HOTEL VIENTO 10
JEAN NOUVEL
FEN FOOD
LUIS ESLAVA
MARTÍN LEJARRAGA
MTC
QUARTA
THE BRIDGE - AIDA CASAMAYOR
TOYO ITO & ASSOCIATES
VERNO CONSULTORÍA DE DISEÑO & GARMENDIA
VINÇON - FERNANDO AMAT
WINKA DUBBELDAM
ZENIT HOTELES

Photos:

ANNA HUIX
DAVID FRUTOS
FLOTO+WARNER PHOTOGRAPHY
MIREN OLLER

THANKS TO EVERYONE WHO MADE THIS PROJECT COME TRUE.

