

# SEELA | S327

**Antti Kotilainen** | 2018



# SEELA

Antti Kotilainen | 2018

Quand ils échangent, c'est le meilleur des mondes. L'homme et la nature ensemble, l'un observant, l'autre suggérant formes et matériaux. La leçon du design finlandais est née de cette rencontre extraordinaire. SEELA naît de la rencontre entre Antti Kotilainen et Lapalma. C'est une chaise et un manifeste de beauté tant le contact entre le bois, le polypropylène et l'acier est spontané. La coque sinueuse repose sur les bases très légères et, à son tour, continue dans l'assise sans interruption. De nombreuses versions. Beaucoup de sérénité.



# SEELA

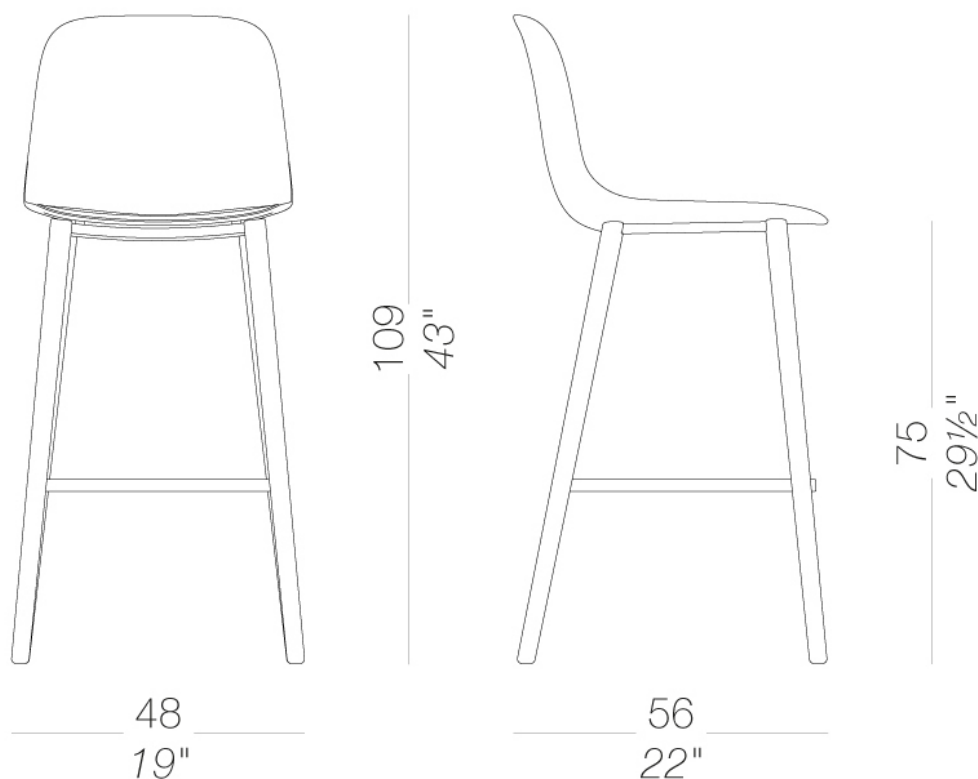
Antti Kotilainen | 2018



## | S327 4 pieds en bois H75

Coque en polypropylène ou revêtue en tissu avec galette en polypropylène, bois ou tissu intégrée dans la coque facilement amovible et remplaçable. Disponible aussi une assise entièrement revêtue sans la galette amovible. Base h. 75 cm. avec 4 pieds en bois massif en plusieurs finitions. Repose-pieds en acier laqué epoxy blanc ou noir. Patins en nylon avec feutre.

TEST Fire resistance - class 1 - PP  
TEST 1 IM - Jet, Remix, Tonica



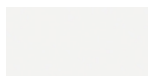
# SEELA | S327

Antti Kotilainen | 2018

## structure



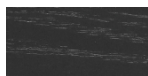
laqué en poudre  
noir  
1 Couleurs



laqué en poudre  
blanc  
1 Couleurs



bois  
chêne blanchi  
1 Couleurs



bois  
noir pore ouvert  
1 Couleurs

## coque



plastiques  
polypropylène  
9 Couleurs

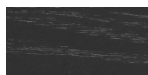
## galette



plastiques  
polypropylène  
9 Couleurs

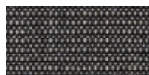


bois  
chêne blanchi  
1 Couleurs



bois  
noir pore ouvert  
1 Couleurs

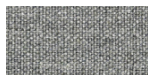
## revêtement



tissu  
Canvas 2  
40 Couleurs



tissu  
Steelcut Trio 3  
48 Couleurs



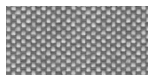
tissu  
Remix 3  
24 Couleurs



tissu  
Tonica 2  
39 Couleurs



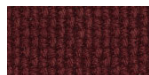
tissu  
Medley  
37 Couleurs



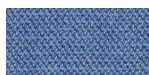
tissu  
Maya  
43 Couleurs



tissu  
Jet  
44 Couleurs



tissu  
Lapalma Smart  
18 Couleurs



tissu  
Capture  
43 Couleurs



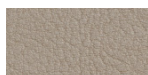
tissu  
Crisp  
40 Couleurs



tissu  
Iris  
24 Couleurs



simil cuir  
GRIMM FR  
24 Couleurs



simil cuir  
Valencia c5  
59 Couleurs

**consulter les échantillons pour la gamme couleurs de tissu, ecopeau, peaux.**

## usage et entretien

Nettoyer toutes les parties en bois, cuir, tissu et métal avec un linge humide voire avec un détergent liquide dilué qui soit neutre. Ne pas utiliser de produits à base d'alcool, eau de javel, solvant ou produits abrasifs. Pour soulever et déplacer le produit, ne pas saisir seulement l'assise, mais toute la structure. Le produit ne doit pas être chargé d'un poids placé sur le bord de l'assise car il a été conçu pour un usage en conditions normales d'appui (sur 4 pieds ou bases centrale). L'usine n'est pas responsable des dommages qui pourraient être causés à des sols délicats. Eviter l'usage incorrect du produit : ne pas monter sur le produit, ni sur les repose-pieds ou sur les accoudoirs. Eviter les oscillations qui peuvent compromettre le fonctionnement du produit et la sécurité de l'utilisateur final. Le bois et le cuir sont des matériaux délicats qui peuvent être facilement endommagés. Leurs petites imperfections sont des caractéristiques des matériaux naturels et doivent être acceptées. Ne pas exposer aux intempéries ni à des sources de chaleur supérieure à 40°C. Les produits pour l'extérieur subissent l'action des intempéries. D'éventuelles altérations superficielles peuvent se constater suite à l'exposition à des températures élevées, à l'humidité ou à la proximité de la mer. Un entretien correct et régulier des produits peuvent augmenter leur durée de vie. Le produit exposé à la lumière peut changer de couleur. Les interventions sur les produits doivent être faites par des ouvriers experts. Eliminer le carton après le déballage complet du produit pour éviter de perdre la quincaillerie ou des composants. En fin de vie du produit, il faut l'éliminer lui et ses composants selon les normes environnementales en vigueur.