

SCENARIO



SCENARIO

Una scenografia onirica con elementi architettonici sinuosi, sospesa tra realtà e fantasia, dominata da colori sognanti ci accompagna alla scoperta delle nuove collezioni Riflessi e fa da cornice a suggestioni materiche e cromatiche inedite.

Sartorialità e made in Italy sono sempre il cuore progettuale ed estetico, la funzionalità e la versatilità restano i tratti distintivi.

Le superfici sono protagoniste assolute: marmi pregiati, cristalli trasparenti colorati, legni caldi e ceramiche dalle venature sontuose rendono sempre più decorativi prodotti che nascono con l'obiettivo primario della massima funzionalità al servizio dell'abitare.

In linea con questa vivace attitudine dell'azienda alla personalizzazione nelle finiture è la nuova straordinaria finitura "Tibetana" spazzolata a mano. Ottenuta attraverso una tecnica artigianale, dona un effetto vibrante e satinato che rende ogni prodotto unico: la verniciatura su base RAL viene poi spazzolata a mano con effetto incrociato e striato.

A dreamlike setting featuring sinuous architectural elements suspended between reality and imagination, dominated by colours that dreams are made of, leads to the discovery of the new Riflessi collections and frames unusual ideas for materials and colour schemes. Sartorial methods typical of the Made in Italy label are at the heart of all our projects and aesthetics, while functionality and versatility remain our distinctive features.

Surfaces are to the fore: luxurious marble, transparent coloured glass, warm wood and ceramic with exquisite veining increase the decorative effect of products primarily designed to provide maximum functionality.

The new outstanding hand-brushed "Tibetan" finish is perfectly in line with the company's enthusiastic aptitude for customised finishes. A truly artisan technique lends a vibrant, satin effect that makes each produce unique: surfaces are RAL painted and then hand brushed to create a criss-cross streaked effect.



RIFLESSI STORE
M I L A N O
 2 0 1 3 ——— 2 0 2 3



Il 2023 è un anno speciale, in cui si celebra una ricorrenza molto importante: il decennale del primo store Riflessi, nel cuore di Milano. Aperto nell'Aprile 2013, è stato capofila nel raccontare, attraverso una location dedicata ed esclusiva, la vision dell'azienda in termini di soluzioni d'arredo tutte all'insegna del Made in Italy e della più curata personalizzazione.

2023 is a special year, when we celebrate an important event: the tenth anniversary of the first Riflessi store in Milan's city centre. Opened in April 2013, in a dedicated, exclusive location, it pioneered the story of the company's vision in terms of decor solutions carrying the Made in Italy label, and exquisite customisation.

Lo spazio, che si estende su 400 mq, accoglie un pubblico nazionale ed internazionale ed ogni anno, in occasione della Milano Design Week, si presta a diventare il palcoscenico d'elezione per la presentazione delle collezioni Riflessi.

The area of 400 m² welcomes national and international customers and every year it stages the presentation of Riflessi collections during the Milano Design Week.



UNA SUPERFICIE TRIDIMENSIONALE

A THREE-DIMENSIONAL SURFACE

Il calore del legno noce canaletto è ammorbidito da una suggestiva superficie tridimensionale a onde orizzontali, risultato ottenuto grazie a una particolare tecnica di lavorazione che crea un movimento sinuoso e moderno. È tutta in legno e può essere dotata di top in ceramica o di un sontuoso top in marmo.

Warm American walnut is softened by a surface featuring three-dimensional horizontal waves, achieved by a special technique that engraves the wood to create the effect of sinuous movement. The sideboard comes entirely in wood, with a ceramic top or luxurious marble top.



Design by Riflessi Lab

Dolcevita. Madia 4 ante, top in ceramica Calacatta oro lucido, ante e fianchi in noce canaletto, piedi Air grafite. / 4 doors sideboard, top in gloss Calacatta gold ceramic, doors and sides in American walnut, air feet in graphite painted steel.

Omega. Specchio quadrato bronzato con cornice in metallo verniciato champagne perlato. / Bronzed square mirror with metal frame painted pearly champagne.

Meridian Big. Lampada da appoggio con attacco orientabile, struttura in metallo verniciato oro. Bulbi in vetro bianco satinato. / Table lamp with 360 degree adjustable lamp hook. Metal structure painted gold. Bulbs in white satin glass.









LUCE E MATERIA

LIGHT AND MATTER

Il nuovo tavolo Shanghai in edizione limitata è un elemento etereo e di grande carattere, proposto con base in metacrilato e top a botte in cristallo arricchito da un'elegante bisellatura perimetrale. La madia Ola ha ante e fianchi con motivo ondulato a rilievo che si raccordano al top attraverso i bordi con taglio a 45°. All'interno i ripiani sono in cristallo. L'apertura con il pratico sistema pushpull ne facilita l'utilizzo.

The new limited-edition Shanghai table is an ethereal element with great character, proposed with a methacrylate base and a barrel-shaped top in carefully crafted crystal with an elegant perimeter bevel, both with the original smoked finish. Sideboard Ola with doors and sides featuring a wavy relief pattern. Doors, top and sides have 45° cut edges. Internal glass shelves. The practical push-pull system makes for ease of use.

Design by Riflessi Lab

Shanghai Limited Edition Fumé. Tavolo con piano a botte bisellato in cristallo trasparente fumé, base in metacrilato trasparente fumé. / Table with shaped bevelled top in smoked grey transparent glass, smoked grey transparent methacrylate base.

Vittoria. Sedia rivestita in tessuto Maiori I68, gambe titanio spazzolato a mano. / Chair covered in Maiori I68 fabric, hand brushed titanium legs.



Design by Riflessi Lab

Ola. Madia 3 ante verniciata titanio spazzolato a mano. Piedi Air in grafite. / 3 doors sideboard painted in hand brushed titanium. Air feet in graphite painted steel.

Omega. Specchio rotondo con cornice in metallo verniciato titanio spazzolato a mano. / Round mirror with metal frame painted titanium hand brushed.

Twist T. Lampada da appoggio con struttura in metallo verniciato nero satinato. Bulbi in vetro bianco satinato. / Table lamp with metal structure painted black. Bulbs in white satin glass.



TRAMA VIBRANTE

VIBRANT WEAVE

Un motivo ondulato verticale a rilievo rende vibranti le superfici di ante e fianchi ed intensifica l'effetto della finitura spazzolata a mano. Ante, top e fianchi hanno i bordi con taglio a 45°. Ripiani interni in cristallo. L'apertura con il pratico sistema pushpull ne facilita l'utilizzo.

An undulating vertical relief pattern creates vibrant surfaces for cabinet doors and side panels, intensifying the hand-brushed finish. Doors, top and sides have 45° cut edges. Internal glass shelves. The practical push-pull system makes for ease of use.



Design by Riflessi Lab

Onda. Madia 4 ante bassa verniciata ottone spazzolato a mano. Piedi Free in grafite.
/ 4 doors low sideboard in hand brushed brass painted metal. Free feet in graphite painted steel.

Sirmione. Specchio sagomato bisellato con cornice e interno in specchio bronzato.
/ Shaped bevelled mirror with mirror frame and internal surface both bronzed.





Design by Riflessi Lab

Manhattan. Tavolo con piano rettangolare allungabile in ceramica Calacatta oro lucido, struttura champagne perlato. / Table with rectangular extendable top in ceramic glossy Gold Calacatta, pearly champagne structure.

Stilo S6. Lampada a sospensione formata da tubolari in metallo verniciato con trattamento satinato galvanico color oro satinato. / Suspension lamp formed by metal tubes in metal painted with galvanic treatment in satin gold.

Design by Carlesi e Tonelli Studio

Nova. Sedia senza braccioli rivestita in velluto Amalfi A90, gambe champagne perlato. / Chair without armrests covered in Amalfi A90 velvet, legs in hand brushed brass.

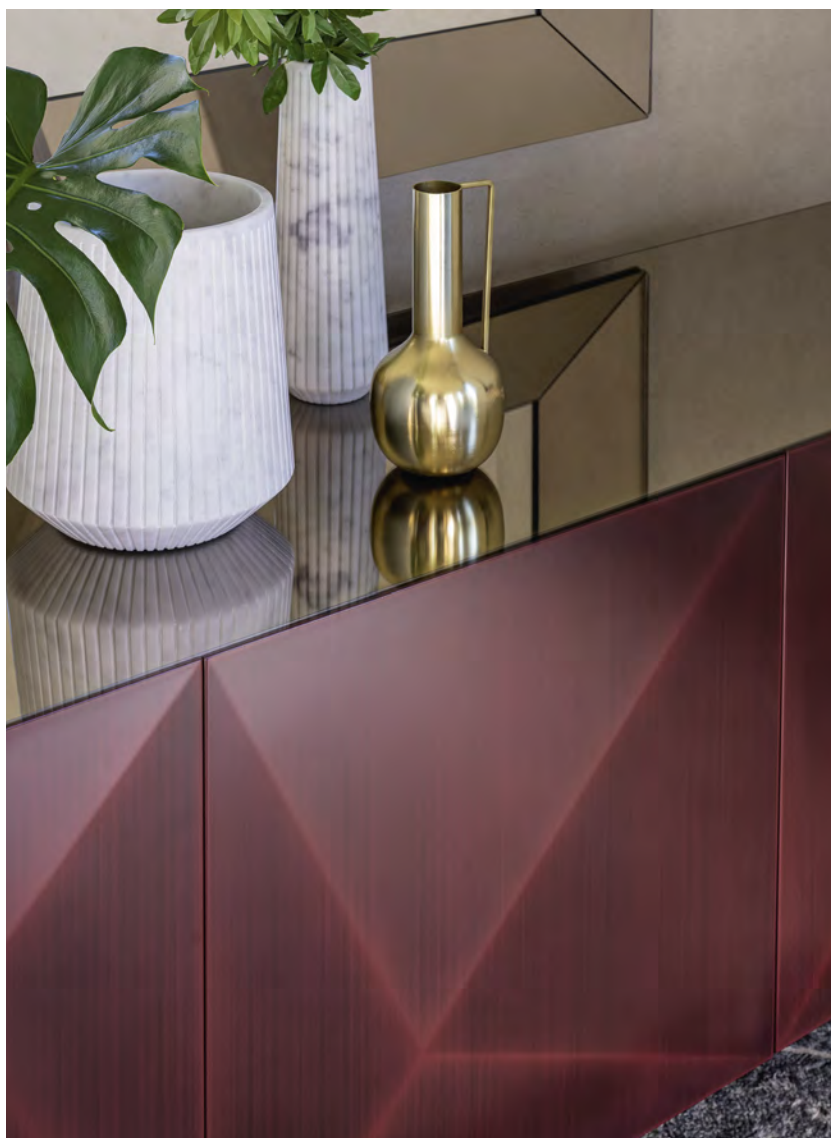


RUBINO SPAZZOLATO A MANO

RUBY HAND-BRUSHED PAINTED FINISH

La nuova finitura rubino spazzolato a mano è intensa e ideale per personalizzare ante e fianchi della madia Cubric in metallo piegato artigianalmente a diamante. Gli interni e lo schienale sono in noce canaletto, i ripiani interni in cristallo. L'apertura push-pull.

The intense ruby colour of the new hand-brushed finish is ideal for customising the doors and side panels of the Cubric sideboard in crafted diamond-patterned metal. The interiors and back panels are in American walnut with internal glass shelves. Push-pull opening.



Design by Riflessi Lab

Cubric. Madia 4 ante con ante e fianchi in metallo verniciato rubino spazzolato a mano, top in cristallo specchiante bronzato. Piedi Air in acciaio verniciato grafite.

/ 4 doors sideboard with doors and sides in metal painted ruby, hand-brushed. Top in mirror effect bronzed mirror. Air feet in graphite painted steel.

Trapezio. Specchio con cornice inclinata specchiante bronzata e interno specchiante. / Mirror with tilted bronzed mirror frame and mirror effect internal surface.





Design by Riflessi Lab

Shangai Limited Edition. Tavolo con piano rotondo in cristallo extrachiaro trasparente con bordo bisellato fronte e retro, base in metacrilato trasparente. / Table with round top in extra clear transparent glass with bevelled edge front and back, transparent metacrylate base.

Giada. Sedia rivestita in tessuto Ischia H14, gambe grafite. / Chair covered in Ischia H14 fabric, graphite legs.

Shangai S6. Lampada a sospensione con struttura in metallo verniciato con trattamento galvanico in cromo nero satinato. / Suspension lamps with metal structure painted with galvanic treatment in satin black chrome.





ESALTAZIONE DEL LEGNO WOOD EXALTED

Atlante è un tavolo pensato per esaltare la bellezza del legno. Il piano con bordi bisellati e le gambe a cavalletto con spessore 30 mm sono interamente in legno. Atlante è disponibile fisso o allungabile con meccanismo di estensione in alluminio anodizzato e allunghe in legno alligate all'interno.

Atlante is a table designed to exalt the beauty of wood. The top has bevelled edges and the 30 mm thick trestle legs entirely in wood. Atlante is available fixed or extending with an anodised aluminium mechanism and wood extensions stored inside the table.

Design by Riflessi Lab

Atlante. Tavolo allungabile in legno con gambe a cavalletto e piano e allunghe con bordi bisellati sp. 30 mm in noce canaletto. / Extending wooden table with trestle legs and 30 mm thick top and extensions with bevelled edges, in American walnut.



Design by Riflessi Lab

Sveva Flex. Sedia con schienale alto rivestita in velluto Amalfi A89, gambe ottone spazzolato a mano. / Chair with high backrest covered in velvet Amalfi A89, legs in hand brushed brass.

Stilo S6. Lampada a sospensione formata da tubolari in metallo verniciato con trattamento galvanico color rame satinato. / Suspension lamp formed by metal tubes in metal painted with galvanic treatment in satin copper.

Freewall. Libreria alta in metallo verniciato grafite. / High bookcase in metal painted graphite.





RIGORE ASSOLUTO ABSOLUTE PRECISION

I volumi squadrati e lineari della struttura in metallo del tavolo Atlantis, valorizzano la finitura spazzolata a mano e il piano in ceramica. Il tavolo è fisso o allungabile con gambe a cavalletto in metallo verniciato e piano e allunga a libro in ceramica da lastra unica abbigliata. Il meccanismo di estensione è in alluminio anodizzato. L'allunga alloggiata all'interno.

The linear, square volumes of the Atlantis table's metal structure enhance its hand-brushed finish and ceramic top. The table is extending or fixed, with painted metal trestle legs and single slab dressed ceramic top, with butterfly extension. Anodised aluminium extending mechanism. Extension housed inside the table.

Design by Riflessi Lab

Atlantis. Tavolo allungabile con piano e allunga a libro in ceramica Verde Borgogna opaco, gambe in ottone spazzolato a mano. / Extending table with top and butterfly extension in matt Burgundy Green ceramic, hand brushed brass legs.

Sveva Flex. Sedia con schienale alto rivestita in velluto Amalfi A89, gambe ottone spazzolato a mano. / Chair with high backrest covered in velvet Amalfi A89, legs in hand brushed brass.





Design by Riflessi Lab

Atlantis. Tavolo allungabile con piano e allunga a libro in ceramica Calacatta oro lucido, gambe in ottone spazzolato a mano. / Extending table with top and butterfly extension in glossy Gold Calacatta ceramic, hand brushed brass legs.

Cherie Flex. Sedia con schienale alto e basso rivestita in velluto Amalfi A55, gambe frassino tinto noce. / Chair with high and low backrest covered in Amalfi A55 velvet, legs in walnut stained ashwood.

Ramy. Lampada a sospensione con struttura in metallo verniciato champagne. Bulbi in vetro bianco satinato. / Suspension lamp with metal structure painted champagne. Bulbs in white satin glass.

Omega. Specchio rettangolare con cornice in metallo verniciato champagne perlato. / Rectangular mirror with metal frame painted pearly champagne.





Design by Riflessi Lab

Essenza Tibetana. Madia 3 ante in legno con esterno verniciato opaco e spazzolato a mano con effetto "tibetano" striato e incrociato. Finitura interna laccato RAL 7044 opaco. Piedi Air in plexiglass. / Sideboard with 3 wooden doors with external matt lacquered "tibetano" and hand brushed with crossed and striated effect. Inside in matt RAL 7044 lacquered. Air feet plexiglass.

Mirage. Specchio rettangolare con cornice specchiante curvata, tutto specchiante fumé. / Rectangular mirror with curved mirror-effect frame, entirely in smoked-grey mirror.

Giada. Sedia rivestita in tessuto Ischia HI4, gambe grafite. / Chair covered in Ischia HI4 fabric, graphite legs.

Coffee. Tavolini con piedi in metallo verniciato grafite. Piano in metallo verniciato e spazzolato a mano con effetto "tibetano" striato ed incrociato. / Coffee tables with painted metal legs in graphite. Top in metal painted "tibetano", hand brushed with crossed and striated effect.



Design by Riflessi Lab

Diamante. Specchio con superfici specchianti inclinate ad effetto tridimensionale in cristallo specchiante. / Mirror with tilted mirror effect surfaces in mirror effect glass.

Meridian T Small. Lampada da appoggio con struttura in metallo verniciato grafite. Bulbo in vetro bianco satinato. / Table lamp with metal structure painted graphite. Bulb in white satin glass.



Design by Riflessi Lab

Shangai. Consolle allungabile con piano in rovere tinto noce, base ottone spazzolato a mano. / Extendable console with top in american walnut, hand brushed brass painted base.

Design by Molteni/Baron Associati

Gioiello. Specchio in cristallo extrachiaro sp. 10 mm con cornice bisellata fronte e retro irregolare. / Mirror in 10 mm thick extra clear glass with irregularly bevelled frame front and back.





Design by Riflessi Lab

Cross. Complementi notte con ante e fianchi in noce canaletto. Top in ceramica Calacatta Oro lucido. / Bedroom furniture with doors and sides in american walnut. Top in glossy Gold Calacatta ceramic.

Shangai T Big. Lampada da tavolo con struttura in metallo verniciato con trattamento galvanico in cromo nero satinato. / Table lamps with metal structure painted with galvanic treatment in satin black chrome.

RIFLESSI

DESIGNED AND MADE IN ITALY

riflessi.it

MILANO PIAZZA VELASCA 6

BERGAMO VIA SUARDI 7

BRESCIA VIALE VENEZIA 1

ROMA VIA PO 1H

PESCARA VIA G. MAZZINI 133

TORINO C.SO TURATI 82

NAPOLI VIALE KENNEDY 415/419

BARI P.ZZA GARIBALDI 75/A

REGGIO CALABRIA C.SO GARIBALDI 545

PALERMO VIA LA FARINA 13F/13L