

**airnova cresce e si trasforma,
senza cambiare mai
un valore fondamentale:
qualità assoluta dei dettagli
racchiusa in un design
innovativo.**

Daniele Furlan fonda nel 1985, assieme ad altri soci, una piccola azienda specializzata nella lavorazione del cuoio. La chiamano "Leader", giocando con un richiamo alla parola leather (pelle) e lasciando intendere quali siano le ambizioni di crescita in quel settore. Ambizioni che diventano realtà quando nel 2008 comincia la collaborazione con Alessandro Del Stabile e nasce **airnova**. La ricerca e l'attenzione per i dettagli, unita a quasi quarant'anni di esperienza nella lavorazione artigianale della pelle, soffia aria fresca sulla scena dell'arredo di design, proponendo creazioni dalla spiccata identità italiana. È una storia di continua innovazione, un viaggio nel design d'eccellenza, attraverso collaborazioni con esperti del settore italiani e stranieri. Ma le radici profonde restano nel rapporto con il territorio, di cui ogni giorno si rinnova la tradizione.

airnova grows and evolves, without ever changing one fundamental value: the absolute quality of details embodied in an innovative design.

In 1985, Daniele Furlan founds, together with other partners, a small company specialising in leather processing. They call it "Leader", playing with a reference to the word "leather" and hinting at their ambitions for growth in that sector. Ambitions that become reality in 2008, when the collaboration with Alessandro Del Stabile begins, and **airnova** is born. Research and attention to detail, combined with almost forty years of experience in leather craftsmanship, blow fresh air onto the design furniture scene, offering creations with a distinct Italian identity. It's a history of constant innovation, a journey into design excellence, through collaborations with both Italian and foreign experts in the field. But the deep roots remain in the relationship with the territory, whose tradition is renewed every day.





Profondamente ancorati al territorio d'origine, il Friuli Venezia Giulia, coltiviamo l'attenzione per i dettagli e la lavorazione artigianale della pelle, del cuoio e dei tessuti per produrre arredi con una riconoscibile identità italiana.

Deeply anchored in our homeland, Friuli Venezia Giulia, we cultivate attention to detail and craftsmanship in leather and fabrics to produce furniture with a distinctive Italian identity.



Gesti e tecniche tradizionali che incontrano tecnologie all'avanguardia, per essere in ogni momento un'azienda "state-of-the-art" nella lavorazione del cuoio.

La produzione incontra le sapienti mani dei nostri artigiani. L'azienda gestisce internamente tutte le fasi produttive, dal taglio sapiente delle materie prime fino al montaggio e alla tappezzeria. Questo consente di monitorare la qualità del prodotto in ogni fase, prestando attenzione a ogni dettaglio.

Il team è composto da personale altamente specializzato, che conosce il percorso e i segreti che rendono unico ogni singolo prodotto abbinando i gesti della tradizione a tecnologie all'avanguardia.

L'esperienza e professionalità degli artigiani è il valore aggiunto capace di creare prodotti unici, rifinire i dettagli, dare quel tocco in più. Questo consente ai nostri collaboratori, designer e architetti nazionali e internazionali, di creare uno stile sempre diverso di forme e materiali, mantenendo in ogni soluzione l'unicità del nostro tocco artigianale.

Traditional practices and techniques meet advanced technology, making us a state-of-the-art company in leather processing at all times. Production meets the expert hands of our craftspeople. Our company handles all production stages in-house, from the skilful cutting of raw materials to assembly and upholstery. This allows us to monitor product quality at every stage, paying attention to every detail. The team consists of highly specialised people, who know the path and secrets that make each product unique by combining traditional practices and state-of-the-art technologies. The experience and professionalism of the craftspeople are the added values that create unique products, refine details, give that extra touch. This allows our staff and our national and international designers and architects to create an ever-changing style of shapes and materials, while maintaining the uniqueness of our artisan touch in every solution.



Essere artigiani è il nostro valore aggiunto.
La mano rifinisce i particolari, interviene sempre
anche dove la tecnologia usata è ultramoderna.

Being craftspeople is our greatest asset.
The hand refines the details, it always intervenes
even where the technology used is ultra-modern.





proud to be made in italy.
Non uno slogan, ma un
valore in cui riconoscerci,
giorno dopo giorno.

Soluzioni personalizzate, progettate e cucite su misura. Lo spirito italiano in uno scenario internazionale: straordinarie materie prime nobilitate dalle mani esperte dei nostri artigiani, produzione veloce e tailor-made, qualità che si tocca con mano.

Il materiale naturale per eccellenza per noi è il cuoio, capace di esaltare con la texture tutte le sue peculiarità, donando agli arredi il tocco che li distingue dall'ordinario. Pelle e cuoio sono la nostra passione e la lavorazione di questi materiali è la nostra eccellenza. Oltre al cuoio, **airnova** propone un vasto assortimento di materiali, come tessuti, legno e ferro, ampie varietà di texture e colori, a cui progettisti e architetti possono attingere per esprimere la loro creatività e sviluppare progetti ad-hoc per i propri clienti.

"Proud to be made in Italy": not a slogan, but a value in which we recognize ourselves day after day. Customised, designed and tailor-made solutions. The Italian soul in an international scenario: extraordinary raw materials perfected by the expert hands of our craftspeople, fast and tailor-made production, quality that can be touched by hand.

The natural material par excellence for us is leather, capable of enhancing all its peculiarities with texture, giving our furniture the touch that distinguishes it from the ordinary. Soft leather and full grain leather are our passion, and the processing of these materials is our excellence. In addition to leather, **airnova** offers a vast assortment of materials, such as fabrics, wood and iron, with a wide variety of textures and colours, from which designers and architects can benefit in order to express their creativity and develop tailor-made projects for their customers.

Prodotti ecologici e innovativi hanno arricchito un ampio catalogo di sedute e tavoli per i settori casa, contract e cruise. La qualità italiana certificata (ISO 9001, CATAS) e il design contemporaneo danno vita a interni unici ed eleganti.

Eco-friendly and innovative products have enriched an extensive catalogue of chairs and tables for the home, contract and cruise sectors. Certified Italian quality (ISO 9001, CATAS) and contemporary design give life to unique and elegant interiors.



Ricerca, innovazione e custom made sono i punti di forza di una produzione sempre all'avanguardia ma con il tocco distintivo dell'artigianalità.



Con 40 anni di esperienza, il modello di produzione altamente flessibile di **airnova** combina l'efficienza dei processi di produzione industriale con l'artigianalità dei suoi lavoratori qualificati. Questo ci consente di creare prodotti unici in grado di soddisfare i più alti standard internazionali di qualità. Le personalizzazioni su misura per gli interni nel campo del mercato contract e cruise sono completamente sviluppate da laboratorio interno di ricerca e sviluppo, "airlab", in base alle esigenze specifiche del cliente. Prototipisti di lunga esperienza, sempre al passo con le più recenti innovazioni tecnologiche e i trend contemporanei di stile, immaginano ogni giorno nuovi concept e ne eseguono la prototipazione rapida. Idee e creazione, per rispondere in tempi brevissimi alle esigenze di mercati sempre in movimento, per ottenere prodotti tailor-made, innovativi ma artigianali.

Research, innovation and customisation are the strengths of a production that is always at the cutting edge, but with the distinctive touch of craftsmanship. With around 40 years of experience, **airnova's** highly flexible production model combines the efficiency of industrial production processes with the craftsmanship of its skilled workers. This allows us to create unique products that meet the highest international quality standards. Bespoke customisations for interiors in the contract and cruise sectors are fully developed by our in-house research and development laboratory, 'airlab', according to specific customer requirements. Experienced prototypists, always abreast of the latest technological innovations and contemporary style trends, imagine new concepts every day and carry out rapid prototyping. Ideas and creations, to respond in a very short time to the needs of markets that are always on the move, to obtain tailor-made products that are innovative yet handcrafted.



chairs.



La produzione airnova offre un'ampia gamma di prodotti per l'area living: sedie, sgabelli, poltrone e poltroncine, divani, tavoli, complementi.

airnova production offers a wide range of products for the living area: chairs, stools, armchairs and small armchairs, sofas, tables, furnishing accessories.

stools.

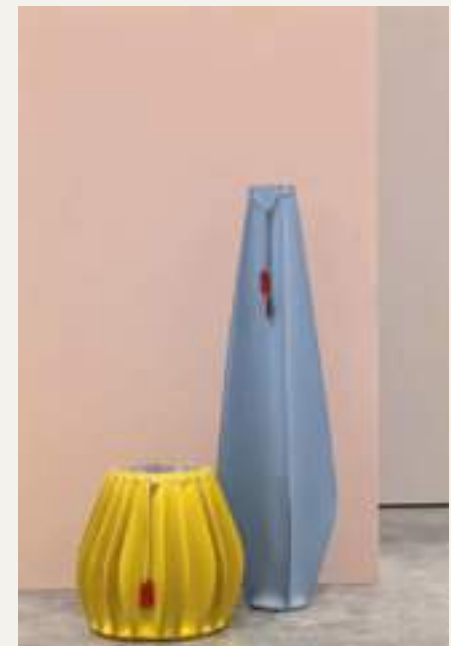


tables.



airnova.

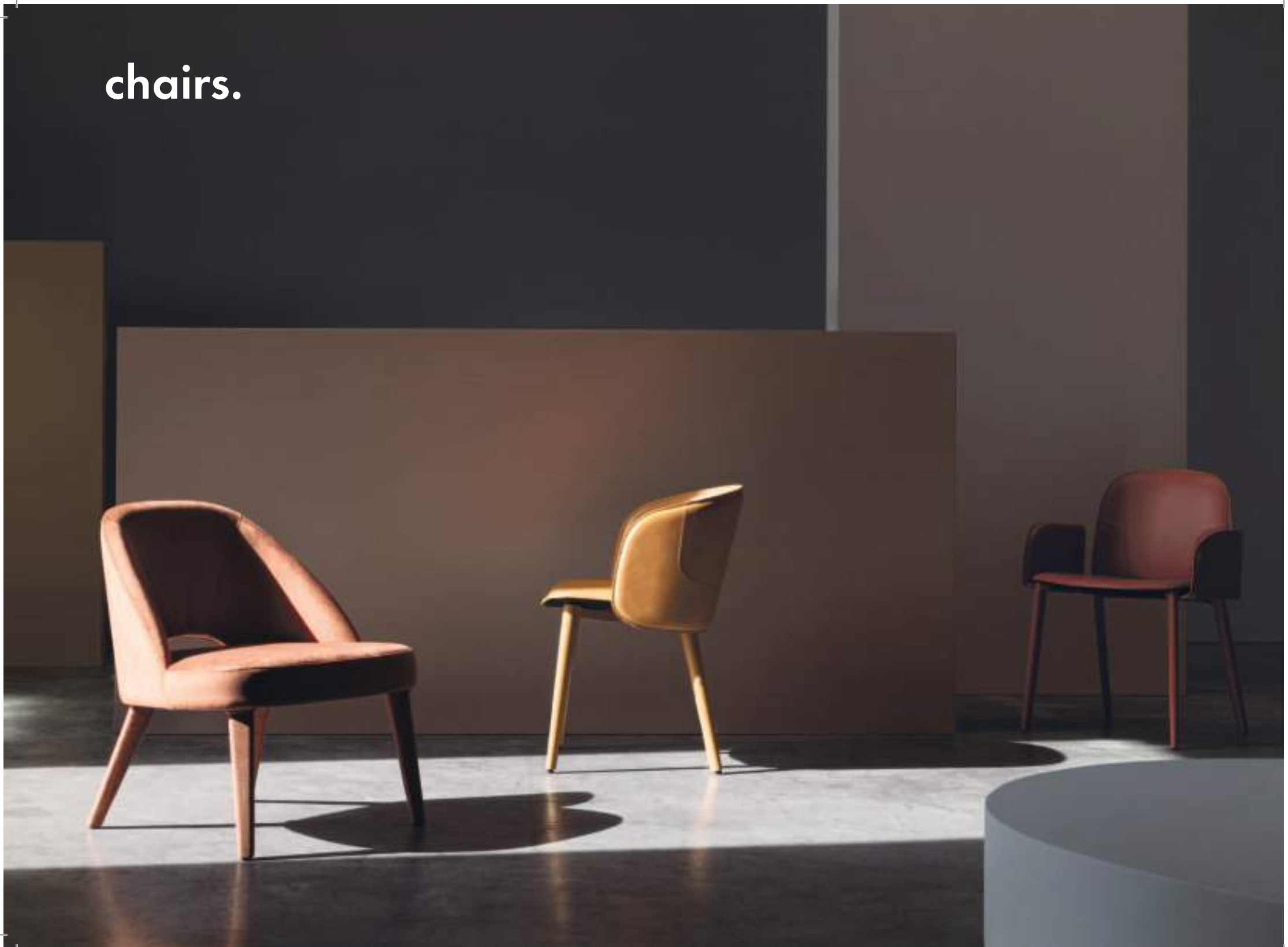
complements.



sofas. armchairs.



chairs.



4 socks.	36
alba.	110
alexia.	56
amika.	70
amur.	76
aura.	28
bea.	136
bella.	132
blondie.	72
bloom.	128
calla.	22
carla.	126
cova.	44
dora.	24
elisa.	120
ely.	114
fiona.	100
frame.	140
galena.	162
giada.	108
greta.	150
henry.	82
holy.	80
jabot.	84
kesha.	116
kiris.	118
luna.	88
laura.	59
lena.	90
lia.	96
lolas.	92
lolita.	50
lukas.	32
mady.	124
marlene.	130

maryl.	64
monica.	122
musa.	38
nora.	48
patchwork.	138
perla.	62
petra.	46
ponte.	40
sarah.	98
sellarius.	192
sumy.	144
tea.	60
trix.	137
ultima.	134
wind.	104
ypsilon.	112

stools.



alba.	110
alexia.	56
amika.	70
arka.	160
atik.	156
aura.	28
beo.	166
bella.	132
bloom.	128
cova.	44
dora.	24
fiona.	100
frame.	140
galena.	162
giada.	108
greta.	150
holy.	80
jabot.	84
lolas.	92
lolita.	50
luna.	88
maryl.	64
mask.	168
nora.	48
patchwork.	138
ponte.	40
sellarius.	192
service.	164
wind.	104

sofas armchairs.



alba.	110
argo.	232
arka.	160
atik.	156
belt.	52
bloom.	128
brera.	188
criss cross.	204
cozy.	178
ester.	176
frame.	140
gilet.	184
giada.	108
greta.	150
isola.	208
jabot.	84
kim.	146
mira.	58
ML125.	170
nora.	48
now.	224
olimpia.	148
one.	228
patchwork.	138
ponte.	40
repocket.	172
rêver.	206
sakura.	180
sellarius.	192
sumy.	144
tetris.	236
timeless.	212
wes.	218

tables.



airnova.

carlomagno.	266
dance.	262
elle.	276
halley.	244
marylin table.	250
moon.	254
nadir table.	258
suomi.	274
wood.	270



complements.



airnova.

chic coffee table.	292
libro coffee table.	280
marylin coffee table.	296
nadir coffee table.	284
nelson coffee table.	288
tetris coffee table.	236
pouf.	298
plissé.	304

calla. design Edi e Paolo Ciani

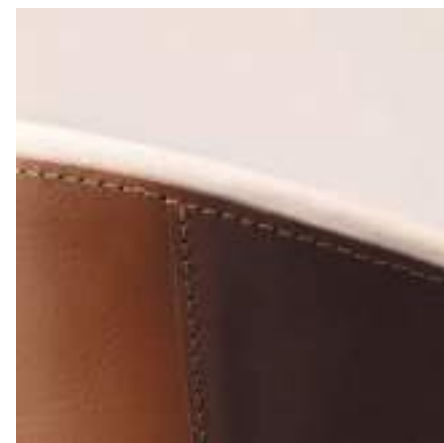


airnova.



Una seduta accogliente che ridisegna la sinuosità del fiore stesso, calla combina la lavorazione del tubolare in metallo alla sapiente lavorazione del cuoio e del tessuto combinandoli in un'anima sola.

A cosy seat that redesigns the sinuosity of the flower itself, calla combines the workmanship of metal tubing with the skillful craftsmanship of leather and fabric, combining them into a single core.



dora. design Edi e Paolo Ciani



L'incontro tra gli elementi della seduta e dello schienale, entrambi curvi, dà forma a questa collezione. L'estetica è caratterizzata da linee semplici che sono collegate e sostenute da leggere gambe tubolari in metallo.

The combination of the seat and backrest elements, both curved, gives shape to this collection. The aesthetics are characterised by simple lines that are connected and supported by light tubular metal legs.







aura. design Studio Memo

aura, dalle forme geometriche, ricorda le pieghe di un origami. La seduta è disponibile in cuoio e in cuoietto, realizzabile in tutti i colori della cartella Airnova. I Piedi sono in metallo a forma di lama. Sedia e sgabello, confortevole e contemporanea.

aura, with geometric shapes, recalls the folds of an origami. This model is available in full grain leather and "saddle" leather, in all the colours of the Airnova collections. The legs are made of blade-shaped metal. In chair and stool versions, both comfortable and contemporary.



airnova.



airnova.





lukas è una seduta morbida, avvolgente e dalla silhouette sinuosa. Realizzata in cuoio, pelle o tessuto è adatta a qualsiasi utilizzo, dalla ristorazione alle aree meeting, dall'ufficio alla residenza. Leggera e facile.

lukas is a soft, enveloping seat with a winding silhouette. Made in "saddle" or soft leather or fabric too, it is suitable for any use, from restaurant to meeting areas, from office to home. Light and easy.

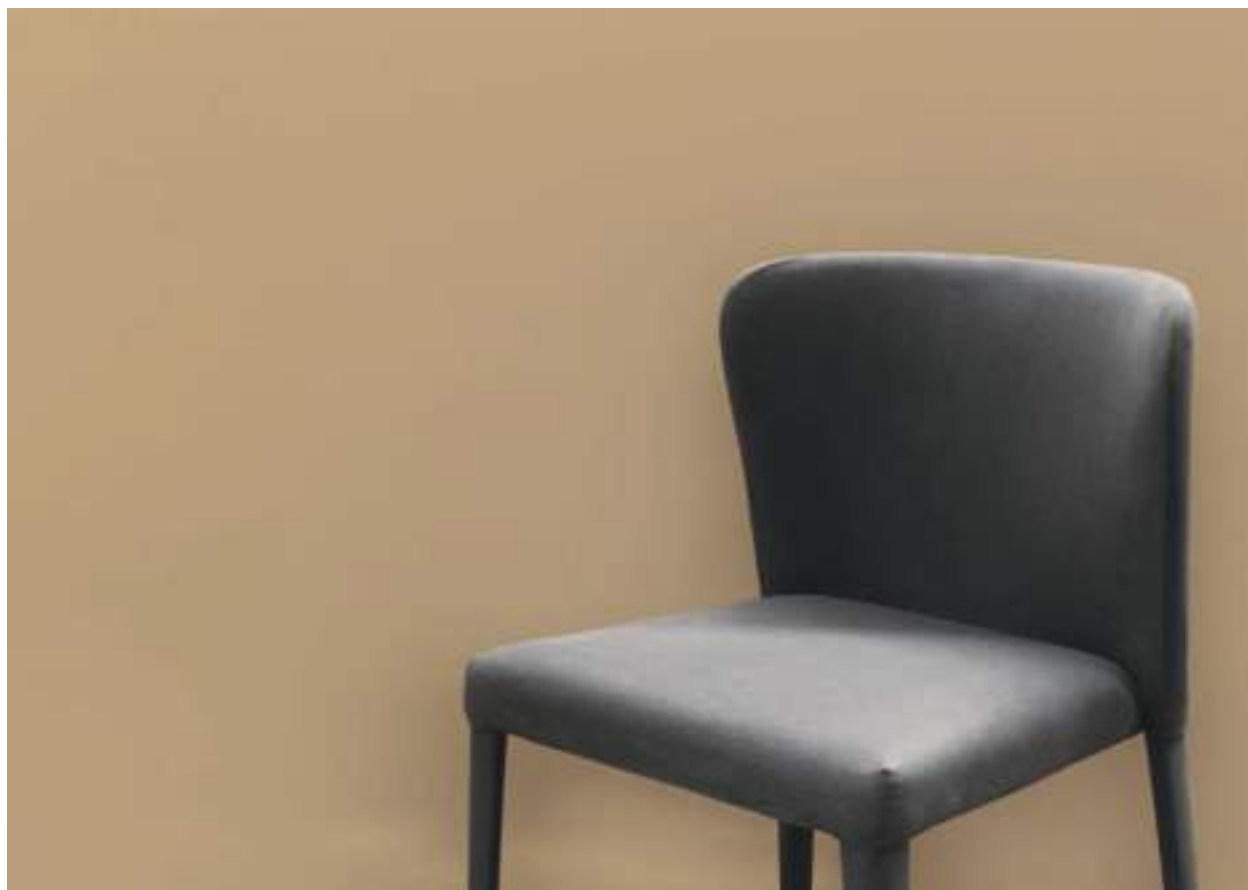


lukas. design Edi e Paolo Ciani

airnova.







4socks. design Giorgio Del Piero

La struttura in acciaio è rivestita sartorialmente con cuciture a croce e cerniere a vista che attingono a tecniche e decori dell'industria calzaturiera. La seduta è disponibile nelle versioni cuoietto e cuoio pieno fiore toscano.

The metal structure is sartorially covered with cross stitchings and exposed hinges that draw from techniques and patterns of the Footwear Industry. The seat is available in the two versions: genuine leather and full grain leather from Tuscany.







musa. design Studio Memo

Poltroncina che evoca temi caratteristici del Neoplasticismo: una struttura metallica geometrica ed essenziale sostiene le parti imbottite della seduta e dello schienale, altrettanto ben disegnate. Ogni dettaglio esteticamente caratterizzante ha una funzionalità strutturale ben precisa, che conferisce armonia e leggerezza all'insieme.

An armchair that evokes characteristic themes of Neoplasticism: a geometric and essential metal frame supports the upholstered parts of the seat and back, which are equally well designed. Every aesthetically characterising detail has a functionality.





ponte. design Emilio Nanni

airnova.

È una collezione che consiste di una poltroncina, una lounge e sgabello. La struttura è in tondino, le scocche della seduta e dello schienale sono in pelle pieno fiore, la migliore expertise di airnova.

It is a collection that consists of an armchair, a lounge and a stool. The frame is made of rod, the seat and backrest shells are made of full-grain leather, airnova's best expertise.









cova. design airlab

airnova.

cova è una seduta sagomata con gambe in legno, sedile e schienale imbottiti e rivestiti in stoffa o pelle disponibili nell'ampio catalogo airnova.

cova is a shaped seat with wooden legs, seat and back upholstered and covered in fabric or leather available in the extensive airnova catalogue.



petra. design Emilio Nanni





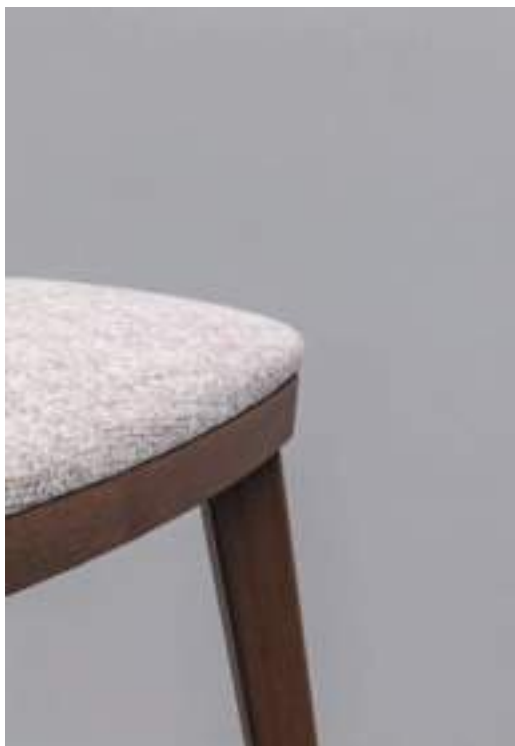
Grazie al suo design esclusivo *petra* si contraddistingue per le sue forme sinuose. Completamente rivestita in cuoio è sostenuta da solide gambe in frassino.

Thanks to its exclusive design, *petra* is characterised by its sinuous shapes. Completely upholstered in leather, it is supported by solid ash legs.

nora. design Dario Delpin

nora è una seduta confortevole che si declina in sedia, poltroncina e sgabello. Realizzata in materiale morbido, posa su una struttura lignea solida, dalla texture opaca.

nora is a comfortable seat available as chair, armchair and stool. Covered with soft materials, laying on a solid wooden structure, with a matte texture.







lolita.

design Edi e Paolo Ciani



51



lolita è una seduta dalle forme sinuose e accattivanti. Realizzata in cuoietto in tutte le varianti colori del campionario airnova. Adatta alle aree pubbliche: meeting, alle aree bar e ufficio, e alle aree attesa.

lolita is a seat with sinuous and captivating shapes. Made of leather in all the colours of the airnova sample book. Suitable for public areas: meeting, bar and office areas, and waiting areas.

belt. design Studio Memo

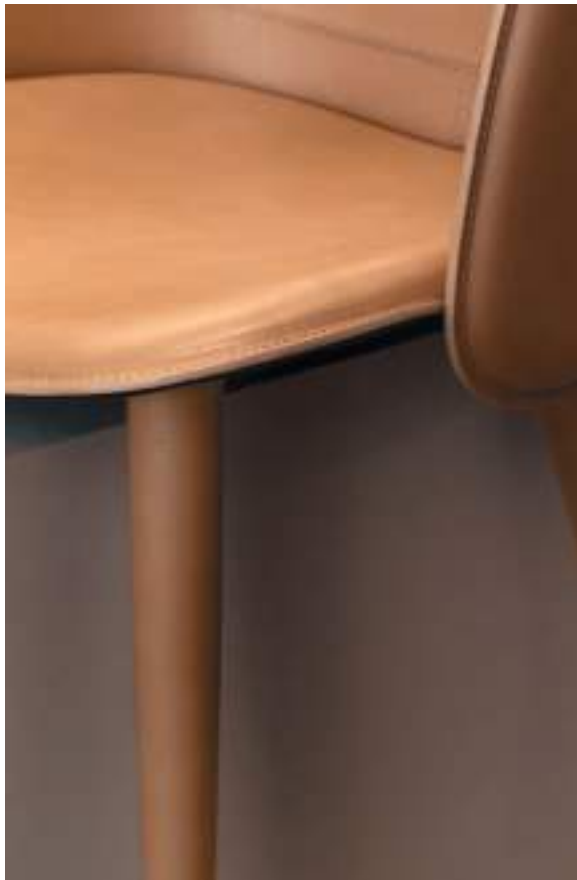
Completamente rivestita in cuoio o cuoietto e arricchita dalle cuciture a vista che ne esaltano le forme avvolgenti e le linee arrotondate che caratterizzano belt.

Completely upholstered in cowhide leather or genuine leather and enriched by the visible stitching that enhances the embracing shapes and rounded lines that characterise belt.



airnova.





airnova.



alexia. design airtlab



Linee sobrie disegnano la seduta alexia, la cui struttura metallica è interamente rivestita in pelle rigida, disponibile nelle versioni cuoietto e cuoio pieno fiore toscano. La lavorazione a doppia costa, un'esclusiva airtnova, trasforma lo schienale in un simil imbottito dal grande comfort.

The sober lines define alexia, whose metal structure is entirely covered in stiff leather, available in the genuine leather and full grain leather from Tuscany versions. The special processing of the back, an airtnova exclusive, turns the stiff leather into a padded-like covering for a great comfort.



mira. design airtlab



mira è una seduta classica, dalle forme moderne e molto confortevoli, adatta al pranzo o all'attesa. Rivestita in tessuto ha il piede in legno.

mira is a traditional seat, with modern and very comfortable shapes, suitable for dining or waiting areas. Upholstered in fabric, with wooden legs.

laura. design airlab

airnova.



laura è una seduta senza tempo,
rivestita in tessuto e con piedi in legno.
Confortevole e adatta alle sale
da pranzo o d'attesa.

laura is a timeless seat, covered in fabric
and with wooden legs. Comfortable
and suitable for dining or waiting areas.

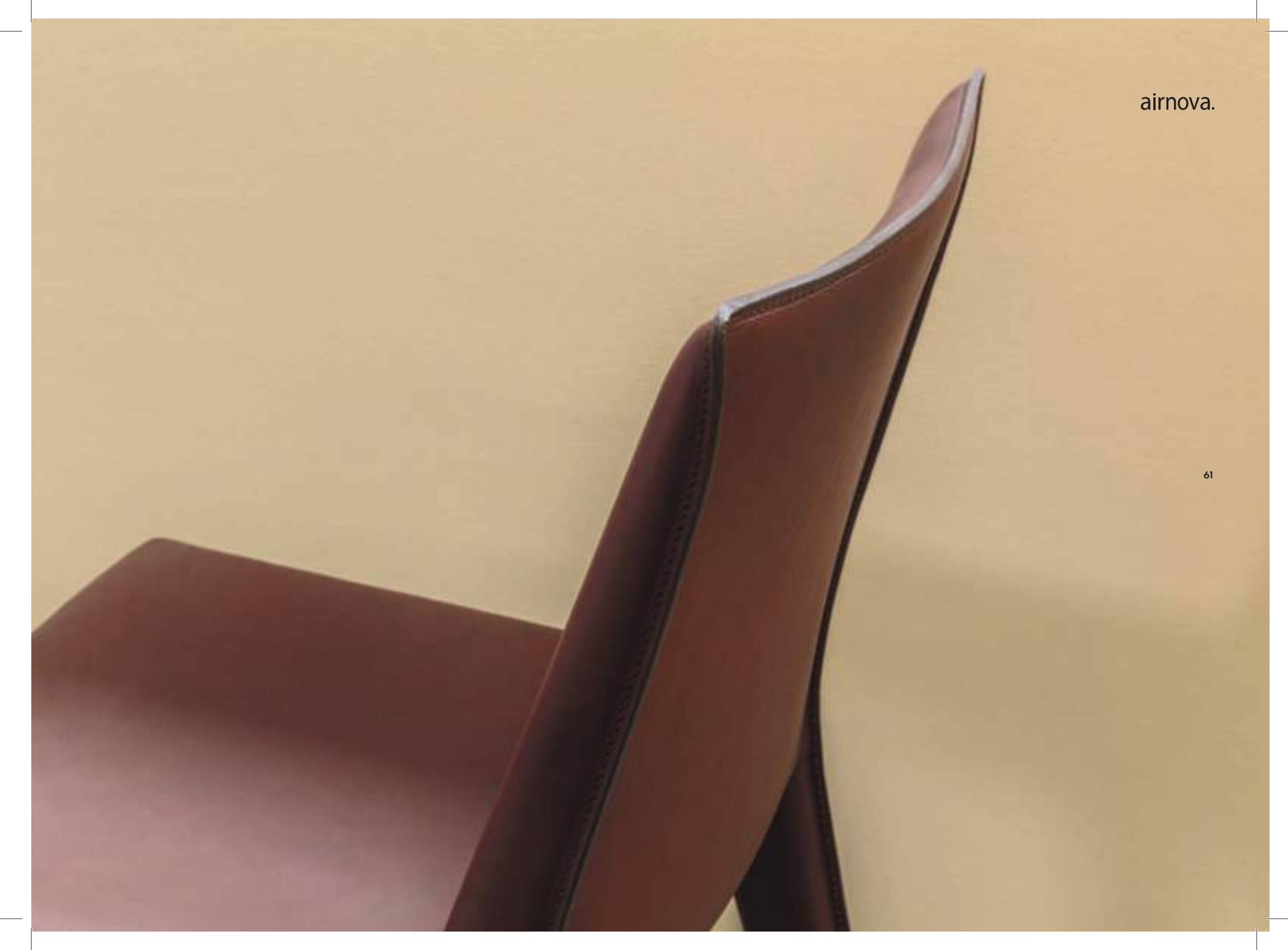


tea. design Daniele Molteni

La forma ergonomica dello schienale curvo garantisce il massimo comfort di tea. Il sedile e la struttura sono interamente rivestiti in cuoio.

The ergonomic shape with curved backrest guarantees the maximum comfort of tea. The seat and the structure are entirely covered with leather.



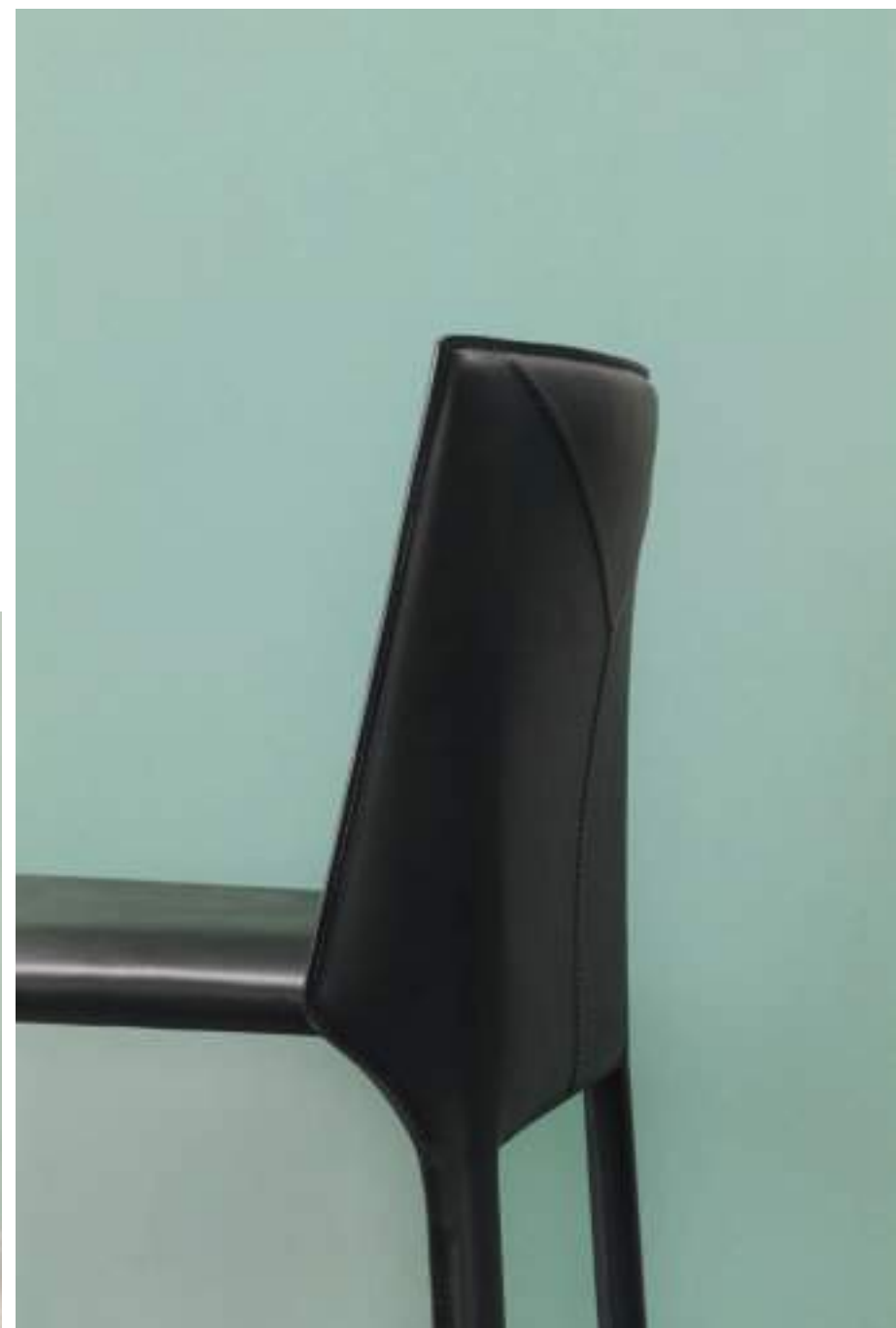


airnova.

perla. design Studio Memo

perla è una seduta dal look geometrico, che appare severa e importante. Realizzata in cuoietto, può essere declinata in qualsiasi colore nella cartella airnova. È interamente rivestita in cuoietto ed è adatta a qualsiasi utilizzo, in ambienti collettivi (ristoranti, alberghi, meeting rooms) e in ambienti domestici.

perla is a chair with a geometric look, which appears severe and important. Made of "saddle" leather, it can be declined in all the colours of the airnova range. It is completely covered in leather and suitable for all uses, in collective environments (restaurants, hotels, meeting rooms) as well as in the domestic ones.



airnova.



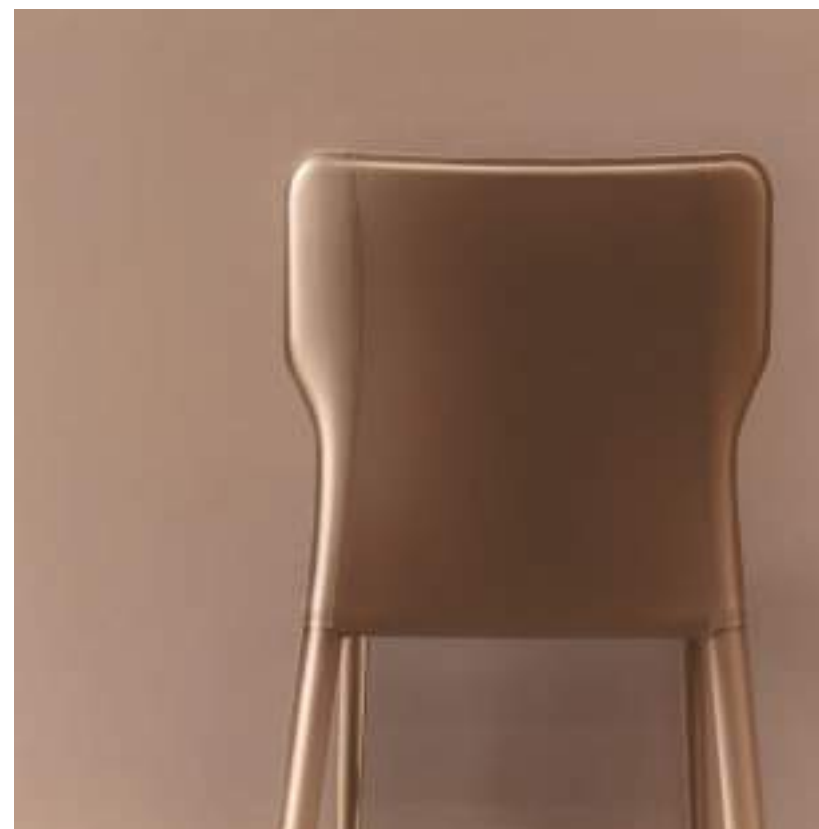
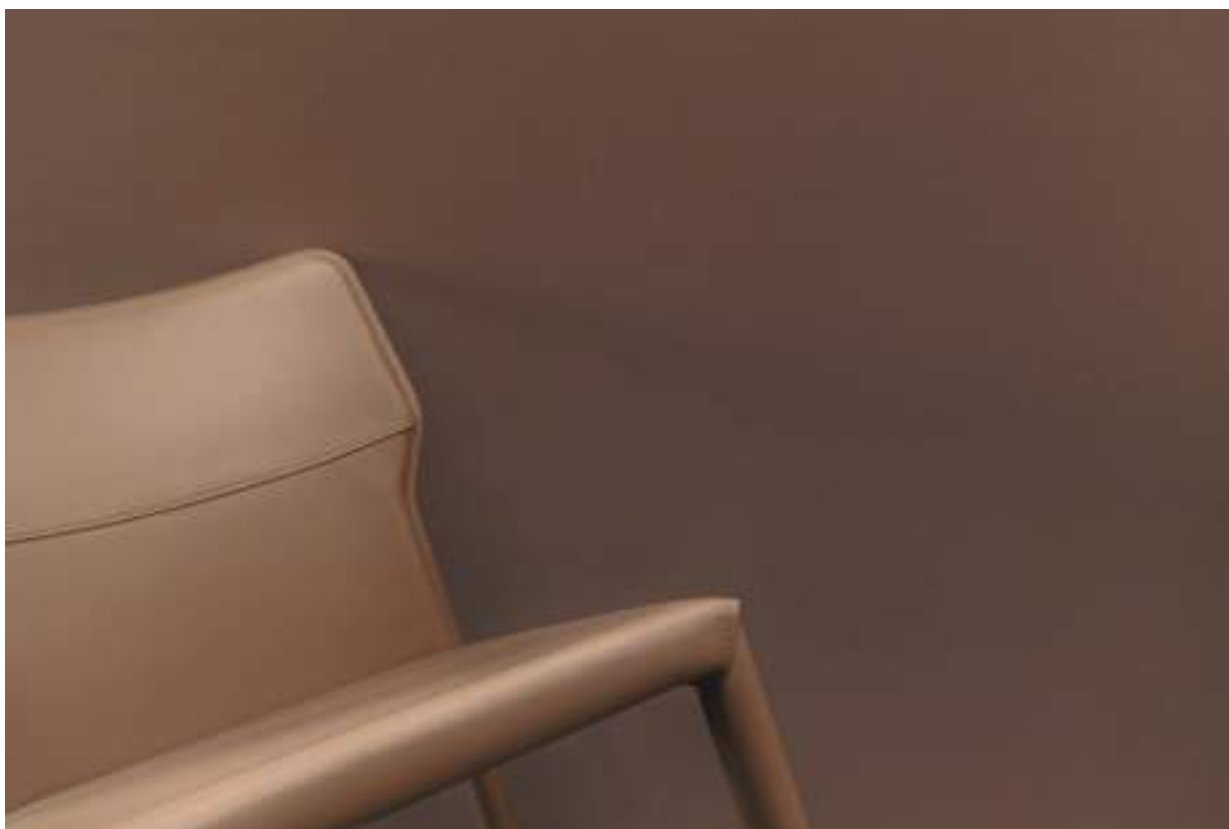
maryl. design Studio Memo

maryl è una seduta dalla forma svettante e vagamente geometrica, la presenza dei braccioli la rende particolarmente adatta alle aree di attesa, meeting e per le zone dining dove il bracciolo può essere un plusvalore.

maryl is a seat with a soaring, vaguely geometric shape. The presence of armrests makes it particularly suitable for waiting and meeting areas and for dining areas where the armrest can be a plus.





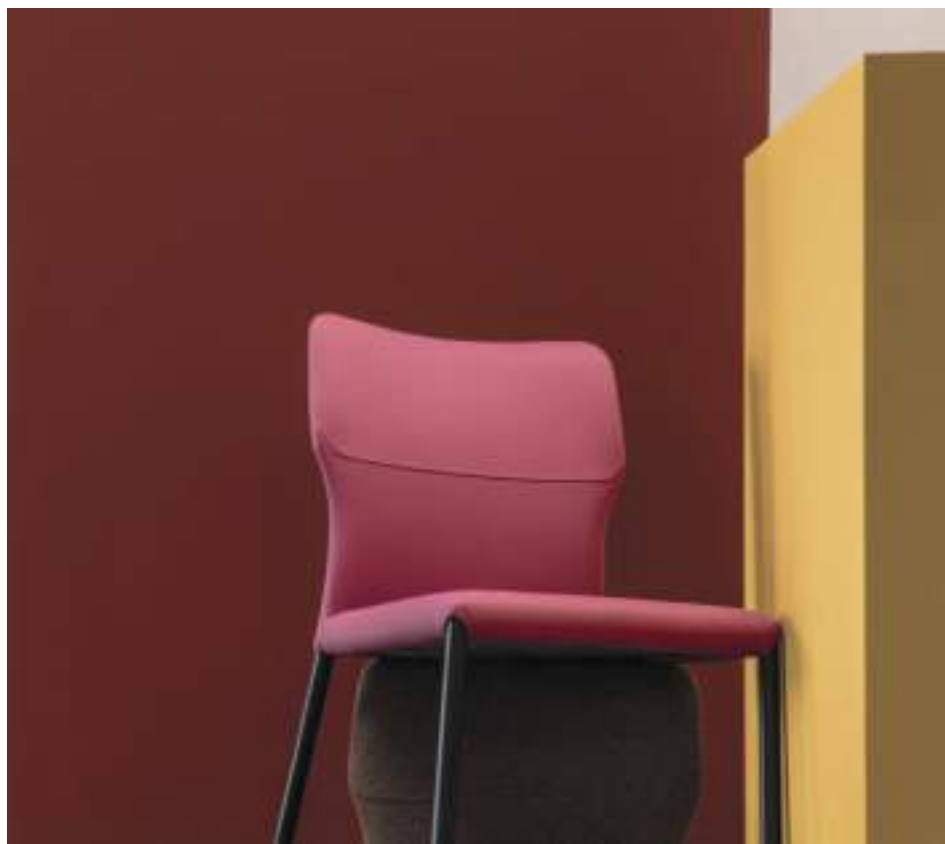


airnova.





airnova.



amika. design Loris Favero



airnova.



71

Fabbricata in cuoietto appoggia su un cavalletto in metallo tubolare. Lo schienale è un morbido supporto realizzato unicamente in cuoio, senza struttura interna. Può essere prodotta in tutti i colori delle palette airnova.

Made of leather, this seat rests on a tubular metal stand. The leather itself forms the backrest, that has no interior structure. This model can be made in all colours of the airnova ranges.





blondie. design Studio Memo

Una sedia con sedile e schienale imbottiti in un unico pezzo. L'estetica è caratterizzata da linee semplici che vengono esaltate dai numerosi e raffinati dettagli della lavorazione del metallo.

A chair with upholstered seat and back in one piece. The aesthetics is characterized by simple lines that are enhanced by the many refined details of the metalworking.





airnova.

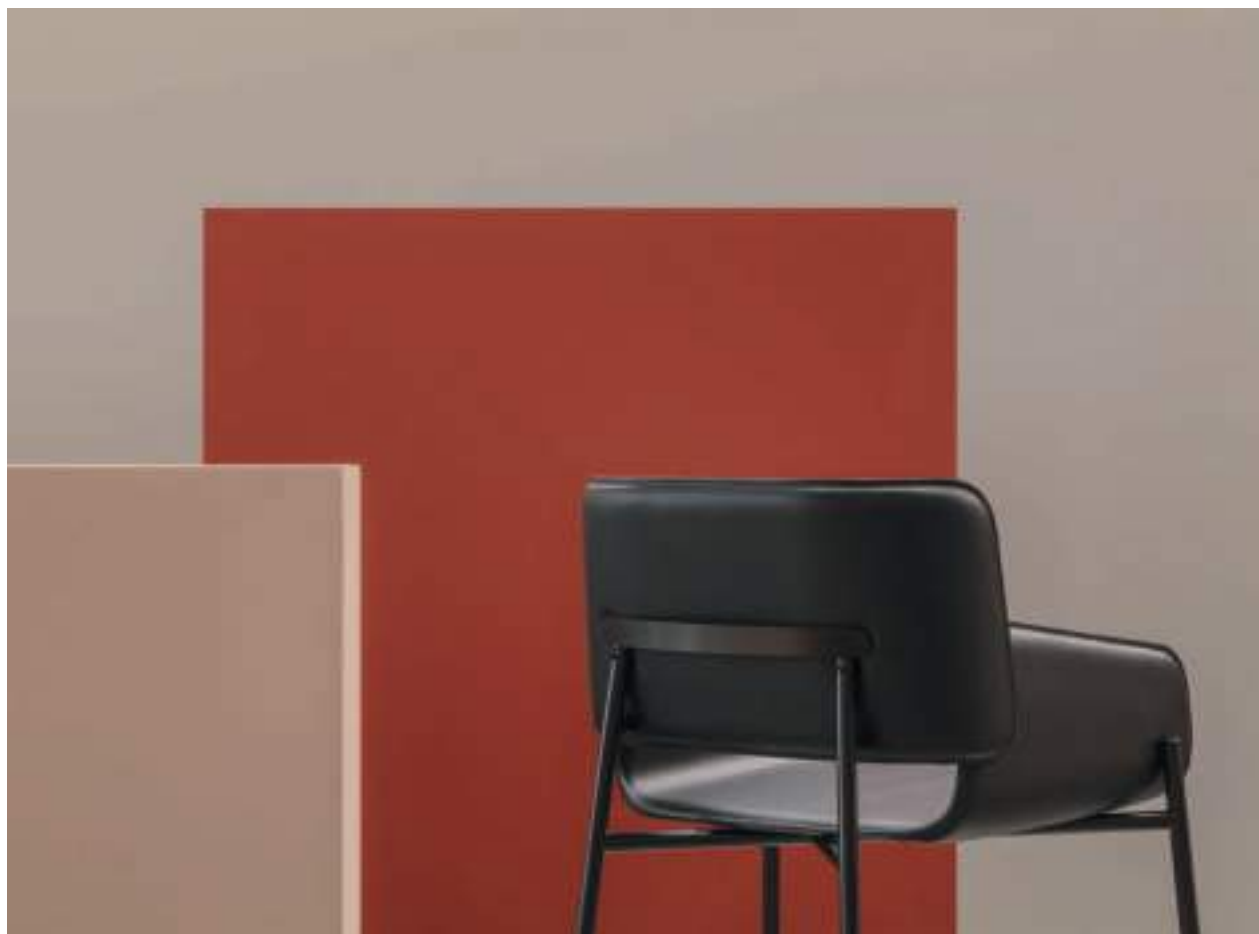




amur. design Studio Memo

L'incontro tra gli elementi della seduta e dello schienale, entrambi curvi e idealmente specchiati, dà forma a questa sedia. Le due scocche si accolgono in un comodo abbraccio e sono collegate e sostenute da leggere gambe tubolari in metallo.

The meeting of the seat and backrest elements, both curved and ideally mirrored, gives shape to this chair. The two shells welcome each other into a comfortable embrace and are connected and supported by light tubular metal legs.





airnova.



holy. design Loris Favero

holy è una seduta dal design sinuoso,
che si declina per molteplici utilizzi.
Realizzata in tessuto o in pelle morbida,
holy diventa adatta per l'ufficio, le aree
meeting e la casa.

holy is a chair with a sinuous design,
which can be used for multiple purposes.
Made of fabric or soft leather, holy is suitable
for the office, meeting areas and the home.



airnova.





henry. design Gian Paolo Venier

airnova.

Contemporanea e minimale henry è caratterizzata dallo schienale fuori asse che le conferisce un'allure sbarazzina.

Contemporary and minimalist, henry is characterized design the off-axis back, which gives it a cheeky allure.





jabot. design Patti Campani

jabot è una seduta in cuoietto che può soddisfare qualsiasi esigenza di utilizzo. La troviamo nella versione lounge, seduta, seduta con bracciolo e sgabello. Adatta a qualsiasi utilizzo, può essere declinata in tutti i colori della cartella airnova. I piedi sono rivestiti dello stesso cuoietto.

jabot is a leather seat that can meet any need. you find it in the lounge version, chair, chair with armrest and stool. Suitable for any use, it can be declined in all the colours of the airnova collections. The legs are covered with the same leather.





airnova.





luna. design Edi e Paolo Ciani



luna è una seduta e uno sgabello. La sua forma esile fatta in tubolare di metallo scuro supporta la seduta e lo schienale realizzati in tutte le nuance della cartella colore airnova. Adatta a tutte le situazioni di utilizzo pubblico (bar, ristoranti, ufficio, meeting) e domestico, si confronta con qualsiasi interno contemporaneo.

luna: chair and stool. Its slender shape made of dark metal tubular supports the seat and backrest, made in all colours of airnova collections. Suitable for all situations of public use (bars, restaurants, office, meeting) and domestic, it relates to any contemporary interior.

lena. design airlab



Il rivestimento aderente conferisce a lena una silhouette seducente altamente distintiva. La sedia è disponibile sia con le gambe rivestite che verniciate.

The close-fitting upholstery gives lena a highly distinctive seductive silhouette. The chair is available with both upholstered and painted legs.

airnova.



lolas.

design Edi e Paolo Ciani





Comoda e longilinea, lolas è una seduta elegante e giocosa. Il top dello schienale è caratterizzato da un accento di pelle che la arricchisce di dinamicità. La struttura metallica è disponibile in 4 tinte, mentre il rivestimento della seduta è declinabile nelle 48 varianti cromatiche dei nostri cuoietti. Per un'esplosione di colore che non stanca mai. lolas è disponibile nelle versioni sedia e sgabello.

Comfortable and thin, lolas is a stylish and playful seat. The top of the backrest is characterized by a "skin accent" that enriches the chair with dynamism. The metal structure is available in 4 colours, while the seat cover is available in 48 different colours of our leathers. For an explosion of color that one can't get enough of. lolas is available in the chair and stool versions.





airnova.





lia.

design Daniele Molteni



Linee morbide e arrotondate danno a lia un fascino retrò. La struttura completamente imbottita la rende confortevole e accogliente.

Soft, rounded lines give lia a retro charm. The fully upholstered frame makes it comfortable and cosy.

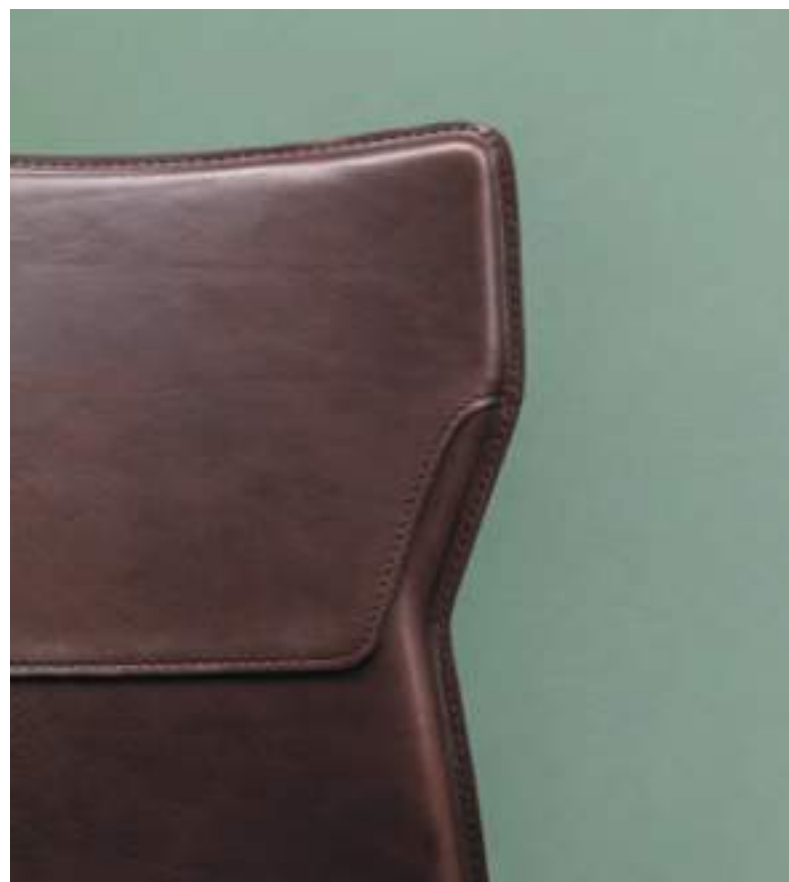


sarah. design Studio Memo

airnova.

Stile elegante e silhouette ricurva
per questa sedia interamente rivestita
in cuoio.

Sleek style and curved silhouette
for this chair entirely covered
with leather.





fiona. design Patti Campani

Le gambe esili sostengono la seduta definita dalle eleganti cuciture a vista. L'inatteso schienale fuori asse e le forme arrotondate conferiscono a fiona un carattere giovanile e giocoso.

The spindly legs support the seat defined by the elegant visible stitchings. The unexpected off-axis back and the rounded shapes give fiona a youthful and playful character.



La seduta è disponibile nei modelli sedia, poltroncina e sgabello.

The seat is available in the three models: chair, armchair and stool.



airnova.



wind. design Studio Memo

Look minimalista e silhouette seducente per wind, una sedia interamente rivestita in cuoio e la cui seduta avvolgente è il tratto caratteristico.

Minimalist look and curved silhouette for wind, a chair entirely covered with leather and whose enveloping seat is the main character trait.



airnova.





airnova.



Le molteplici declinazioni di giada ne fanno una seduta adatta a ogni occasione. Minimale nelle versioni sedia e sgabello, si fa più vivace nel modello con braccioli e rilassata nel modello lounge. È inoltre proposta la versione con schienale basso.

The multiple facets of giada make it a seat for every occasion. Minimal in the chair and stool versions, it becomes more lively in the model with armrests and relaxed in the lounge model. A version with low back is also available.

giada. design airlab





alba. design Dario Delpin



Le forme morbide e accoglienti della seduta e dello schienale, entrambi imbottiti, poggiano sulla struttura in legno. alba è disponibile nei modelli poltroncina, sgabello e lounge.

The soft and welcoming shapes of the seat and backrest, both upholstered, rest on the wooden structure. alba is available in the three models: armchair, stool and lounge.



ypsilon. design Studio Memo

Moderna con il suo rivestimento in cuoio che le conferisce una silhouette sagomata, ypsilon deve il suo nome alla elegante cucitura a forma di Y invertita visibile sul dorso.

Modern with its leather coating which gives it a contoured silhouette, ypsilon owes its name to the elegant, reversed Y-shaped seam, visible on its back.







Giovane e sbarazzina, ely è definita dagli angoli smussati. Disponibile in cuoietto e cuoio rigenerato, è proposta anche nella versione con gambe verniciate.

Young and cheeky, ely is defined by the rounded corners of the back and the seat. Available in genuine leather and bonded leather, it is also possible to have it with varnished legs.



kesha. design airtab



La curva slanciata della parte posteriore assicura la perfetta comodità di kesha. La finitura particolare fatta di una doppia cucitura a vista conferisce alla sedia una personalità raffinata.

The slender curve of the back ensures kesha's perfect comfort. The distinctive finish of a double visible seam gives the chair a refined personality.

airnova.





kiris.

design airtab

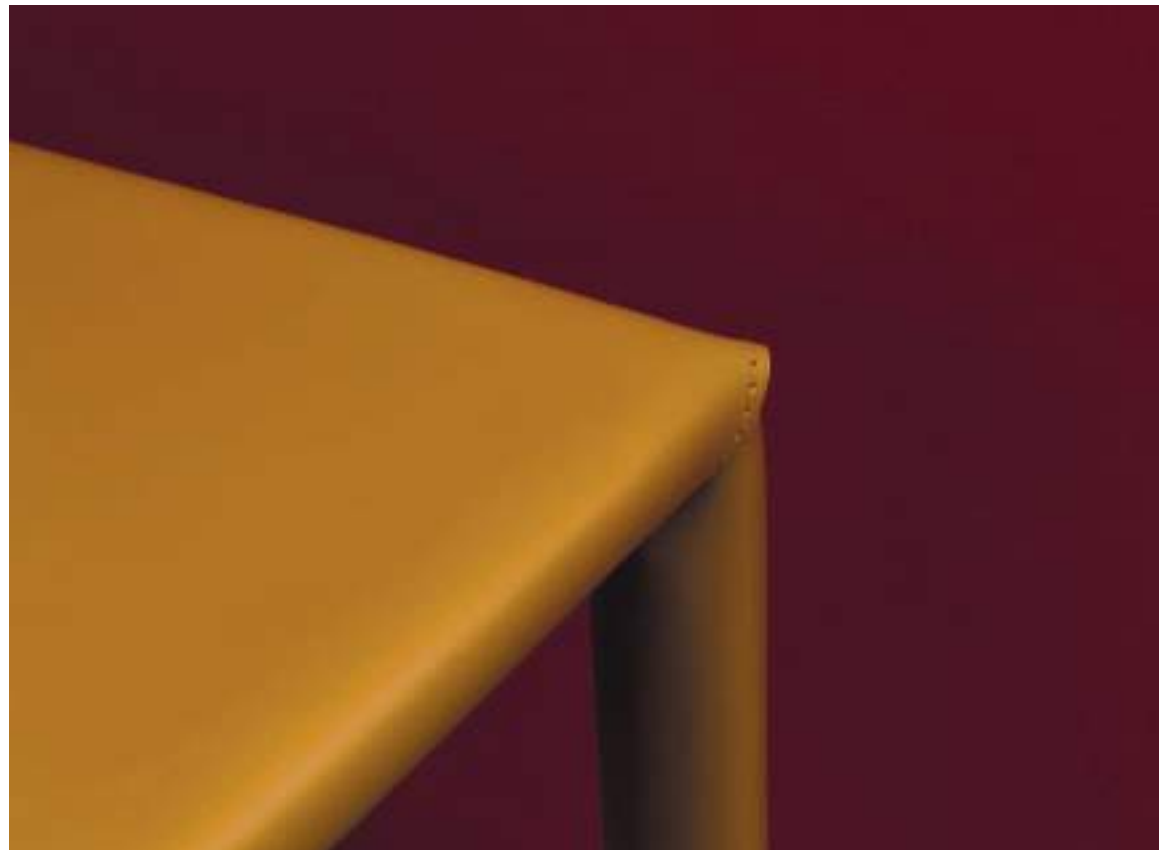


Eleganza haute couture per questa sedia rivestita in cuoio che trova il suo posto in un interno classico e moderno.

An elegance very haute couture for this chair wrapped in leather which finds its place in a classic and modern interior.



elisa. design airlab



airnova.



121

Lo schienale sostenuto dal solo cuoio è la caratteristica identitaria di elisa, una seduta essenziale che si declina anche nella versione con schienale alto. Entrambe sono disponibili con rivestimento in cuoietto e cuoio pieno fiore toscano.

The leather backrest is the identifying feature of elisa, an essential chair that is also available in the high-back version. Both are available in genuine leather and full grain leather from Tuscany.

monica. design airtlab

Con la sua curva slanciata, monica non passa inosservata. Sinuosa e moderna, adotta un rivestimento in cuoio per ancora più finezza e fluidità.

With its slender curve, monica does not go unnoticed. Sinuous and modern, it adopts a leather coating for even more finesse and fluidity.



airnova.

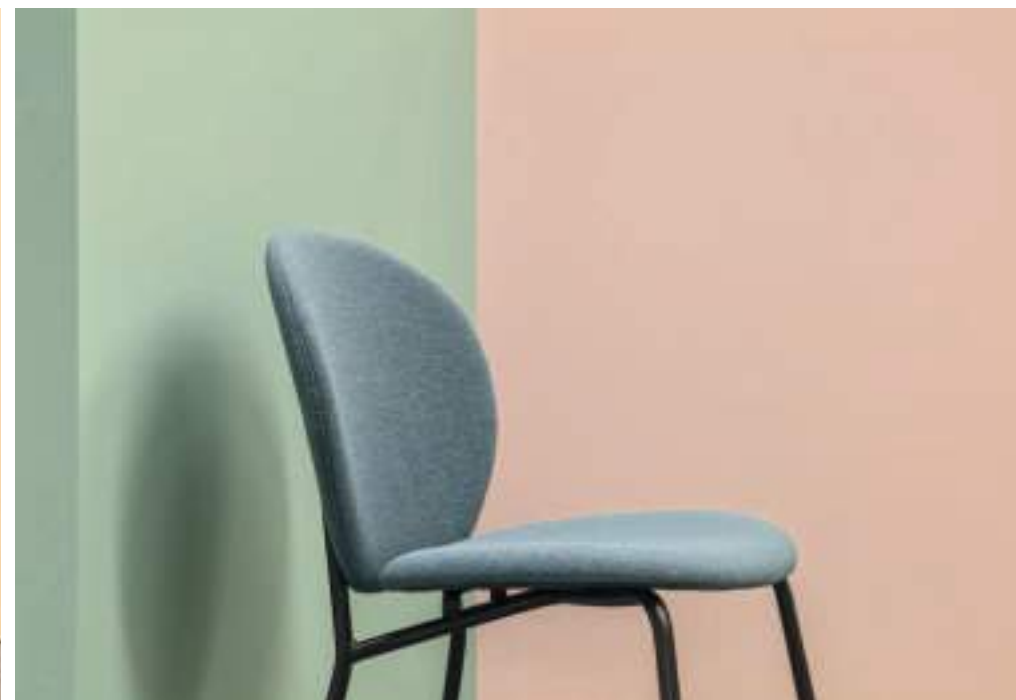
123



mady. design arialab

mady è una seduta dalle geometrie morbide e dal tatto soffice. Può essere realizzata in tessuto tecnico oppure in pelle, mette in secondo piano la struttura in metallo tubolare che la rende contemporanea e adatta a qualsiasi utilizzo, in ambienti collettivi o domestici.

mady is a chair with rounded geometries and a soft touch. It can be made of technical fabric or "saddle" leather, the tubular metal structure makes it contemporary and suitable for any use, in community or domestic environments.







carla. design airtlab

airnova.

La seduta imbottita e lo schienale ergonomico garantiscono a carla un comfort ottimale. Il profilo elegante si combina con geometrie non scontate e dettagli a contrasto.

The padded seat and the ergonomic backrest ensure the best comfort of carla. The elegant profile is combined with unusual geometries and contrasting details.





bloom.

design Edi e Paolo Ciani

airnova.

Moderna e versatile, bloom ha la struttura in faggio tinto ed è accoppiata ad una seduta imbottita. Le cinghie elastiche garantiscono il massimo comfort.

Modern and versatil, bloom has a stained beech frame and is coupled with an upholstered seat. Elastic straps ensure maximum comfort.

129





marlene. design airlab

airnova.

La forma ergonomica curva dello schienale fanno di marlene una sedia altamente confortevole. La parte posteriore è accentuata dalla cucitura a U che sottolinea il carattere classico di marlene.

The curved ergonomic shape of the backrest makes marlene a highly comfortable chair. The back is accentuated by the U-shaped seam that underlines marlene's classic character.





bella. design airlab

bella è una seduta dalle forme sfuggenti e dinamiche. Interamente rivestita in tessuto tecnico o in cuoietto, può essere sedia, poltroncina o anche sgabello. I braccioli le danno un confort adatto anche a una postazione di attesa.

bella is a seat with essential and dynamic shapes. Completely covered in leather, this model can be chair or armchair or stool. The armrests give it a comfort adapted even to a waiting room.



ultima. design airtlab



ultima è una seduta slim, dalle gambe sottili e dalle forme esili. È vestita in materiale tessile o in pelle morbida e ha un look facile e leggero.

ultima is a slim seat, with thin legs and slender shapes. It is dressed in textile material or soft leather and has an easy and light look.

airnova.



bea. design airtlab



Essenziale e di facile manutenzione, bea è disponibile nelle due versioni: con gambe rivestite e con gambe in metallo verniciato.

Essential and easy to maintain, bea is available in two versions: with upholstered legs and with painted metal legs.





Seduta dal carattere essenziale arricchita sullo schienale da un bordo sporgente, trix è disponibile in due versioni: con gambe rivestite o con gambe verniciate.

A seat with an essential character enriched on the backrest by a protruding edge, trix is available in two versions: with upholstered legs or with painted legs.

patchwork.

design airtlab

Frutto di una lavorazione esclusiva airtnova e risultato del lavoro preciso e paziente di mani esperte e di tecnologie avanzate, patchwork è una seduta dalla personalità forte e originale. La quantità di elementi (40) e di cuciture (2000) necessaria a realizzarla riassumono ed esaltano le competenze maturate da airtnova.

The result of exclusive airtnova workmanship and the precise and patient work of expert hands and advanced technology, patchwork is a seat with a strong and original personality. The number of elements (40) and stitching (2000) required to make it summarise and enhance the skills gained by airtnova.



airnova.

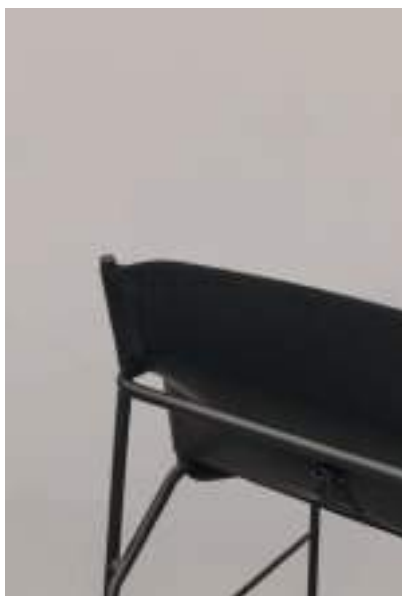




frame. design Patti Campani

frame, dalla struttura tubolare in metallo verniciato scuro, è una seduta che fa della semplicità e pulizia del design la sua forza.

frame, with a tubular structure in dark painted metal, is a seat that makes its strength from the simplicity and cleanliness of the design.



Cuoio o cuoietto teso formano la seduta e lo schienale, lasciando in evidenza il rapporto tra la pelle e la struttura. È disponibile in versione lounge, seduta e sgabello.

Full grain leather or "saddle" leather form the seat and backrest, highlighting the relationship between the leather itself and the structure. It is available in lounge, chair and stool version.



airnova.







145

sumy. design Patti Campani

Leggerezza ed eleganza sono le caratteristiche distintive della poltroncina sumy. La combinazione raffinata dei volumi, delle linee e dei materiali le conferiscono un carattere giovane e dinamico. La seduta unisce una struttura in acciaio arrotondato e verniciato con il sedile sospeso in pelle rigida.

Lightness and elegance are the distinctive features of the small sumy armchair. Combining volumes, lines and materials with finesse, sumy combines a rounded and lacquered steel structure with a seat in stiff leather.







kim. design airlab

Dinamica e accogliente, la poltrona kim ha seduta e schienale imbottiti con piedini conici in metallo.

Dynamic and cosy, the kim armchair has an upholstered seat and backrest with conical metal feet.

olimpia. design Edi e Paolo Ciani

Classica e raffinata, olimpia è completamente imbottita in schiumato per un comfort ottimale.

Classic and refined, olimpia is fully upholstered in foam for optimal comfort.





greta. design Gian Paolo Venier



I bordi tondi sottolineano la personalità accogliente e sorniona di greta, disponibile in diverse versioni. Le gambe longilinee e i braccioli iconici ne fanno la protagonista indiscussa e originale della zona giorno.

Rounded edges emphasise the cosy and sly personality of greta, which is available in various versions. The long-line legs and iconic armrests make it the undisputed and original star of the living area.









airnova.



atik. design Dario Delpin

atik è una famiglia di prodotti che fa della morbidezza il suo logo per soddisfare qualsiasi necessità di seduta. Imbottiti in materiale tessile posano su piedi in legno dalla finitura opaca.

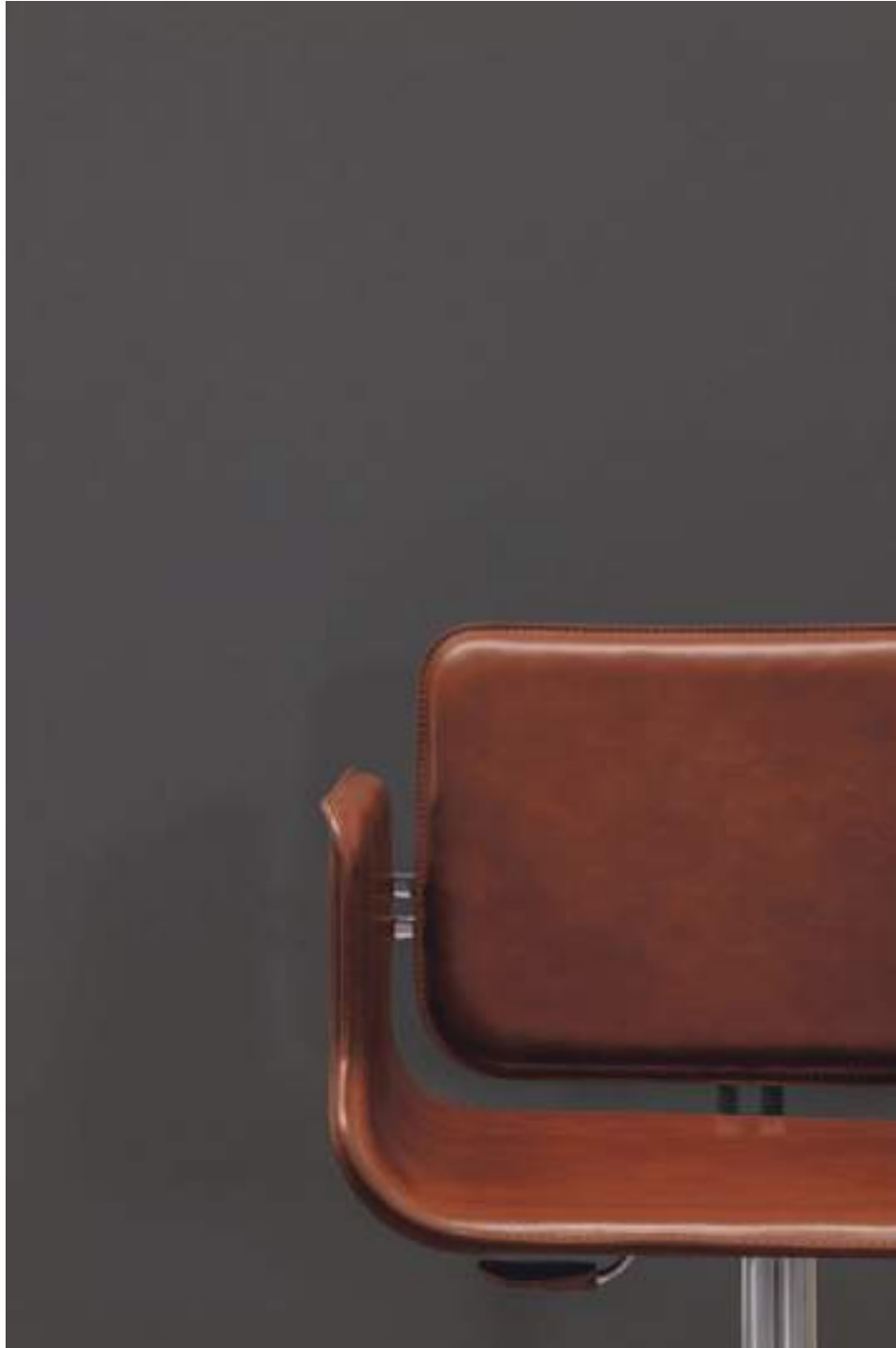
atik is a family of products that makes softness its logo to meet any seating need. Upholstered in textile material they rest on wooden feet with a matt finish.











arka. design Loris Favero

L'astrazione e la geometria delle linee asimmetriche del sedile e dello schienale, conferiscono ad arka una personalità sofisticata. Con la scocca rivestita in cuoio, i giunti in acciaio a vista e la base in metallo cromato, arka è una fusione brillante ed elegante di materiali.

The abstraction and the geometry of the asymmetrical lines of the seat and back, give arka its sophisticated personality. With its leather-wrapped hull, exposed steel joints and chrome-plated metal base, arka is an elegant and ingenious marriage of materials.

airnova.



galena. design Diego Marocco



Con la sua scocca elegante rivestita in pelle, la sedia galena è allo stesso tempo moderna e classica. È disponibile nella versione sgabello o sedia con base girevole in metallo cromato con ruote.

With its elegant shell covered in leather, the galena chair is both modern and classic. It is available as a stool or chair with a chrome-plated metal swivel base with castors.

airnova.





service. design airtab

airnova.

Con la scocca comoda rivestita in pelle, gli sgabelli service hanno una silhouette moderna e leggera. La base girevole in metallo cromato con poggiatesta è regolabile in altezza e dà loro un'eleganza senza tempo.

With their comfortable leather-coated shell, the service stools have a modern, light silhouette. The chromed metal swivel base with footrest and adjustable height gives them a timeless elegance.



beo. design airtlab

Essenziale e di facile manutenzione,
beo è disponibile nelle due versioni:
con gambe rivestite e con gambe
in metallo verniciato.

Essential and easy to maintain,
beo is available in two versions:
with upholstered legs and with painted
metal legs.





mask. design Mauro Fadel

Sorprendente per la sua singolare forma di piramide tronca e invertita, lo sgabello mask ha una personalità molto decisa. Buon esempio di equilibrio tra cuoio e acciaio, mask ha una base girevole in metallo cromato regolabile in altezza.

Surprising by its singular shape of truncated and inverted pyramid, the mask stool has a lot of personality. A good example of balance between leather and steel, mask has a swivel base in chromed metal adjustable in height.







ML125. design airlab

Una poltrona in cuoietto comoda e discreta,
in cui ogni cucitura ne conferma la sobria
eleganza.

A comfortable and discreet leather armchair,
each seam of which confirms its sober elegance.





Un design dalla forma armoniosa e fluida che suggerisce un comfort immediato. La poltorna è disponibile anche nella versione con rivestimento dello schienale in cuoio.

A design with a harmonious and fluid form that suggests immediate comfort. The armchair is also available in a version with a leather backrest cover.



repocket. design Dsigno





airnova.







ester. design Emilio Nanni

Una poltrona comoda e confortevole
con struttura in tubolare di ferro e rivestita
con tessuti che ne amplificano l'accoglienza.

A comfortable and inviting armchair
with a tubular iron frame and upholstered
in fabrics that amplify its cosiness.



cozy. design airlab



airnova.



Grazie alla sua forma avvolgente
e al suo tocco morbido cozy
garantisce un'indiscutibile versatilità
di ambientazione. La base girevole
aumenta la sua praticità d'uso.

With its wrap-around shape
and soft touch, cozy provides
undeniable versatility of use.
The swivel base increases its usability.

sakura. design Studio Memo





Poltrona dalle iconiche forme arrotondate e dai volumi minimali e concettuali, immediatamente percepibili. L'ampia seduta, che ricorda una pietra levigata e scolpita dal tempo, è collegata all'avvolgente schienale da due elementi verticali.

Armchair with iconic rounded shapes and minimal, conceptual volumes, immediately perceivable. The large seat, reminiscent of a stone polished and sculptured by time, is connected to the enveloping backrest by two vertical elements.





airnova.

183





galet.

design Gian Paolo Venier



galet è una famiglia di sedute informali e libere, dalle forme organiche. Si compone di tre divanetti di forme e dimensioni diverse, e di una poltroncina-pouf. La poltroncina galet può essere utilizzata da sola o combinata con altre gemelle e generare delle lunghe e sinuose sedute di attesa. galet è adatto all'uso domestico ma anche collettivo (alberghiero e ricettivo in genere), è completamente sfoderabile e la copertura è semplicissima da sostituire: il cambio di look risulta facilissimo.

galet is a family of informal and free seats, with organic shapes. It consists of three sofas of different shapes and sizes, and a pouf with backrest. The galet can be used alone or combined with other twin pieces to create long and winding waiting seats. galet is suitable for domestic use but also collective (hotel and accommodations in general), the fabric is completely removable, and the cover is very simple to replace: the change of look is very easy.

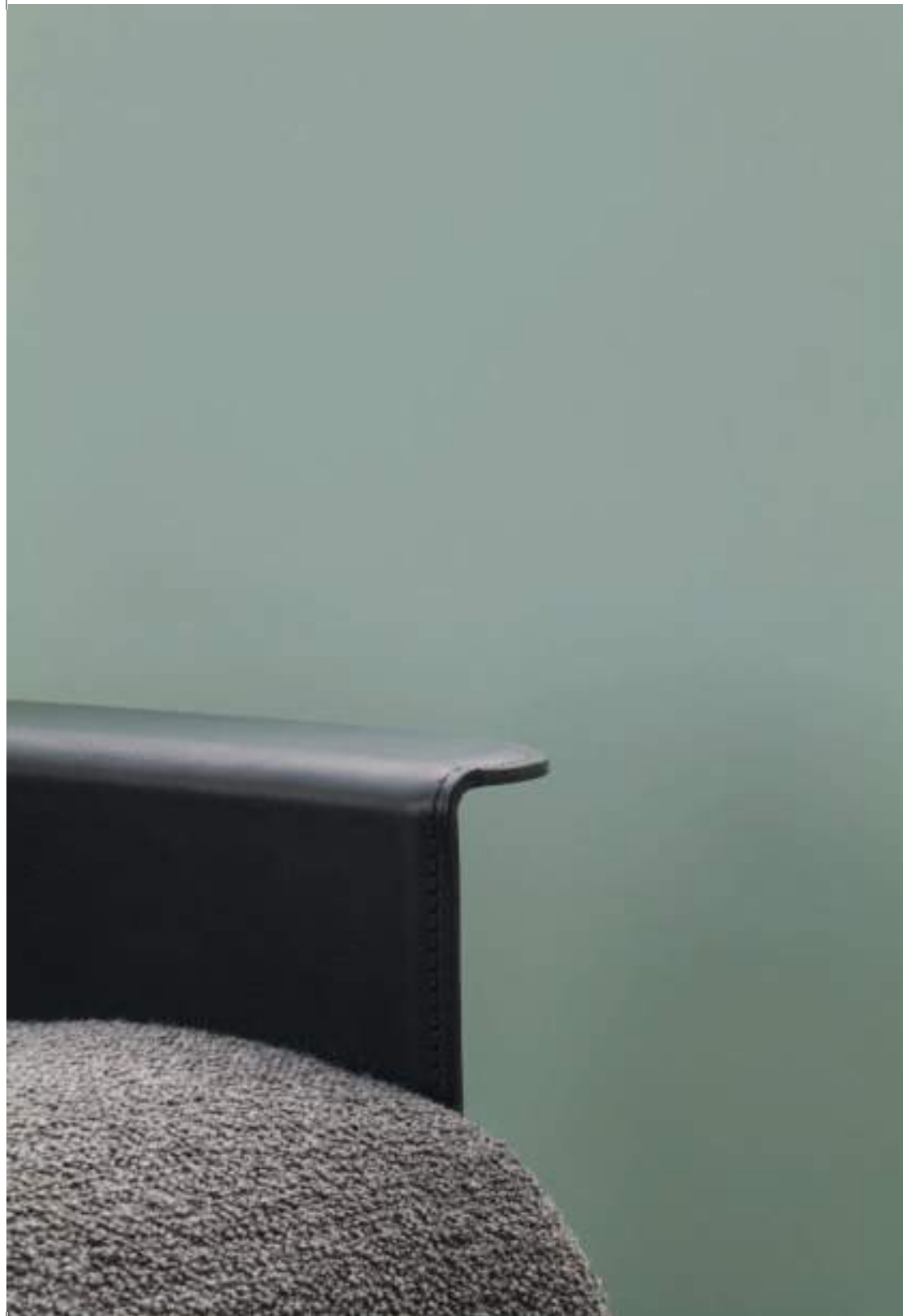




brera.

design Emilio Nanni





Struttura tubolare in metallo, con scocca in pieno fiore, sedile e schienale imbottiti e rivestiti in stoffa o pelle.

A metal tube structure, full-grain leather shell, upholstered seat and back and upholstered in fabric or leather.





sellarius.

design Stefano Grassi



Trionfo di pelle - in tutte le sue forme - per sellarius. Sobrie ed eleganti, le varie versioni di questo divano garantiscono un comfort e un sostegno eccezionali grazie alla scocca raffinata in cuoio pieno fiore toscano, al rivestimento in pelle morbida e all'imbottitura soffice della seduta e dello schienale.

A triumph of leather - in all its different forms - for sellarius. Sober and chic, the various versions of this sofa guarantee an exceptional comfort and support thanks to the elegance of the hull in full grain leather from Tuscany, the leather covering and the great softness of the upholstered seat and back.

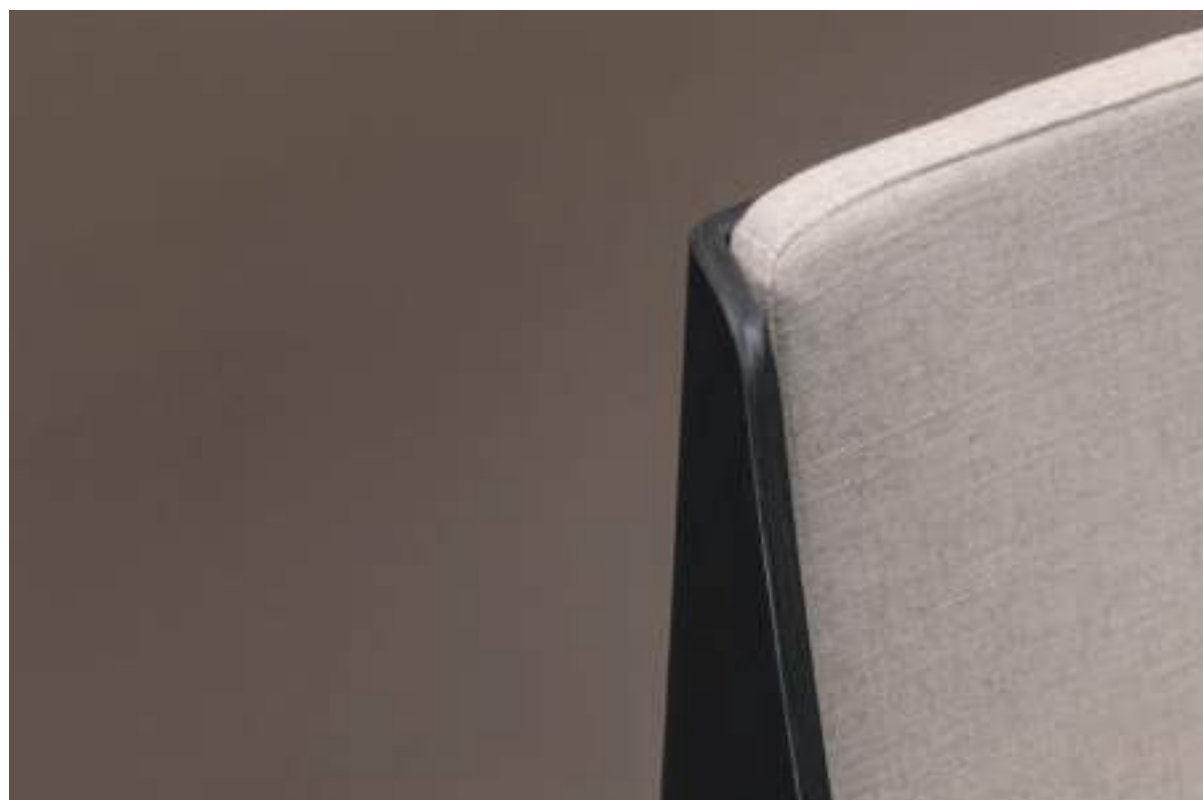




airnova.

195













airnova.



sellarius loveseat.







airnova.



La seduta sospesa è arricchita dallo schienale in cuoietto intrecciato a mano che conferisce a criss cross una personalità forte e distinta. La struttura in metallo cromato ne fa una protagonista elegante della zona lounge.

205

The suspended seat is enriched by the hand woven leather back, which gives criss cross a strong and distinct personality. The chromed metal frame makes it an elegant protagonist of the lounge area.



criss cross. design Giorgio Del Piero

rêver. design Gian Paolo Venier



airnova.

Dalle forme morbide e pulite, è un imbottito adatto ai luoghi collettivi, alle attese o alle aree social. Le sue forme pulite si adattano a qualsiasi ambiente.

With its soft, clean shapes, it is an upholstered piece suitable for public places, waiting areas or social areas. Its clean forms adapt to any environment.



isola. design Emilio Nanni

Una bergère: il risultato di riflessioni
sul bisogno di intimità in un mondo
di ambienti sempre più fluidi.

A bergère: the result of reflections
on the need for intimacy in a world
of increasingly fluid environments.









Un'imbottitura contemporanea dai volumi pieni
che poggia su una struttura metallica leggera
dalle linee oblique, disponibile anche con base girevole.

A contemporary upholstery with full volumes
resting on a light metal structure with oblique lines,
also available with a swivel base.



airnova.

timeless. design Studio Memo

timeless sofa.

Divano stationary in tessuto.
Struttura interna della base in multistrato
rivestito in cuoio. Telaio strutturale
in tubolare metallico verniciato a polvere.
Schienale e fianchi rivestiti in cuoio.
Cuscini di seduta e di schienale a densità
differenziata in poliuretano espanso.
Fodera interna dei cuscini in misto piuma
e fibra di poliestere, tela anti-piuma.

Stationary sofa upholstered in fabric.
The internal structure of the base
is plywood covered in leather. Seat
and back cushions with differentiated
density in expanded polyurethane foam.
Inner lining of cushions in a mix
of feathers and polyester fiber, anti-
feather fabric.





timeless lounge.

Poltrona in tessuto e cuoio. Struttura interna della base in multistrato rivestito in cuoio. Telaio strutturale in tubolare metallico verniciato a polvere. Schienale e fianchi rivestiti in cuoio. Cuscini di seduta e di schienale a densità differenziata in poliuretano espanso. Fodera interna dei cuscini in misto piuma e fibra di poliestere, tela anti-piuma.

Armchair in fabric and leather. Internal structure of the base is plywood covered in leather. Structural frame in powder-coated tubular metal. Backrest and sides upholstered in leather. Seat and back cushions with differentiated density in expanded polyurethane foam. Inner lining of cushions composed of a mix of feathers and polyester fiber, anti-feather fabric.



timeless armchair.

Sedia dining in tessuto e cuoio.
Struttura interna della base in multistrato
rivestito in cuoio. Telaio strutturale
in tubolare metallico verniciato a polvere.
Schienale e fianchi rivestiti in cuoio.
Cuscino di seduta in poliuretano espanso.

Dining chair in fabric and leather. Internal
structure of the base is plywood covered
in leather. Structural frame in powder-
coated tubular metal. Backrest and sides
upholstered in leather. Seat cushion
in expanded polyurethane foam.



airnova.



wes. design Gian Paolo Venier

I tessuti combinati con i piedini in metallo martellato e galvanizzati effetto bronzo fanno di wes una famiglia elegante e sofisticata. Le forme voluttuose sono sottolineate da un elegante piping.

Fabrics combined with hammered and galvanised bronze-effect metal feet make wes an elegant and sophisticated family. The voluptuous shapes are emphasised by elegant piping.







airnova.







now. design Daniele Molteni





Una collezione che abbina le forme geometriche rettangolari al massimo della comodità e accoglienza grazie alle dimensioni generose e al gioco di altezze degli schienali.

A collection that combines rectangular geometric shapes with maximum comfort and cosiness thanks to the generous dimensions and the play of heights of the backrests.



airnova.



one.

design Studio Memo

Divano e poltrona girevole dal look contemporaneo. La sua estetica morbida e semplice trasmette immediatamente un senso di comfort e armonia. Il tutto si abbina perfettamente al poggiatesta, che può essere utilizzato anche come accessorio indipendente.

Sofa and swivel chair with a contemporary look. Its soft and simple aesthetics immediately convey a sense of comfort and harmony. It matches perfectly with the footrest, which can also be used as an independent accessory.



airnova.





airnova.

231





argo. design Emilio Nanni

È una collezione composta da un divano e da poltrone con base e struttura in metallo. Un arco a tutto sesto definisce i volumi generosi e le giunzioni di contatto tra schienale e braccioli.

It is a collection consisting of a sofa and armchairs with a metal base and frame. A round arch defines the generous volumes and contact joints between the backrest and armrests.





**Mobili dalla forte personalità,
per dare carattere a case e spazi
prestigiosi aperti al pubblico.**

**Furniture with a strong personality,
to give character to prestigious homes
and spaces open to the public.**

airnova.



tetris.

design Studio Memo



airnova.

237

Un sistema di sedili componibili
per un'ampia modularità a seconda
della configurazione desiderata.

A modular seating system for ample
modularity according to the desired
configuration.



airnova.

Dettaglio stilistico l'anello metallico
ai lati che dona respiro e versatilità
alla composizione.

A stylistic detail is the metal ring
at the sides that gives breath
and versatility to the composition.









tetris chaise longue.

Alla collezione si abbina la chaise longue molto confortevole ed il tavolino in marmo che può essere utilizzato per intervallare le sedute o come elemento a se stante.

The collection is combined with the very comfortable chaise longue and the marble coffee table that can be used to intersperse the seats or as a stand-alone element.



halley. design Lino Codato

Tra funzionalità e minimalismo scultoreo,
halley combina eleganza ed emozione.

Between functionality and sculptural
minimalism, halley combines elegance
and emotion.



airnova.



245



Disponibile in una vasta gamma di forme, dimensioni e combinazioni questo tavolo è altamente personalizzabile.

Available in a wide range of shapes, sizes and combinations this table is highly customisable.





airnova.





airnova.



marylin. [dining table]

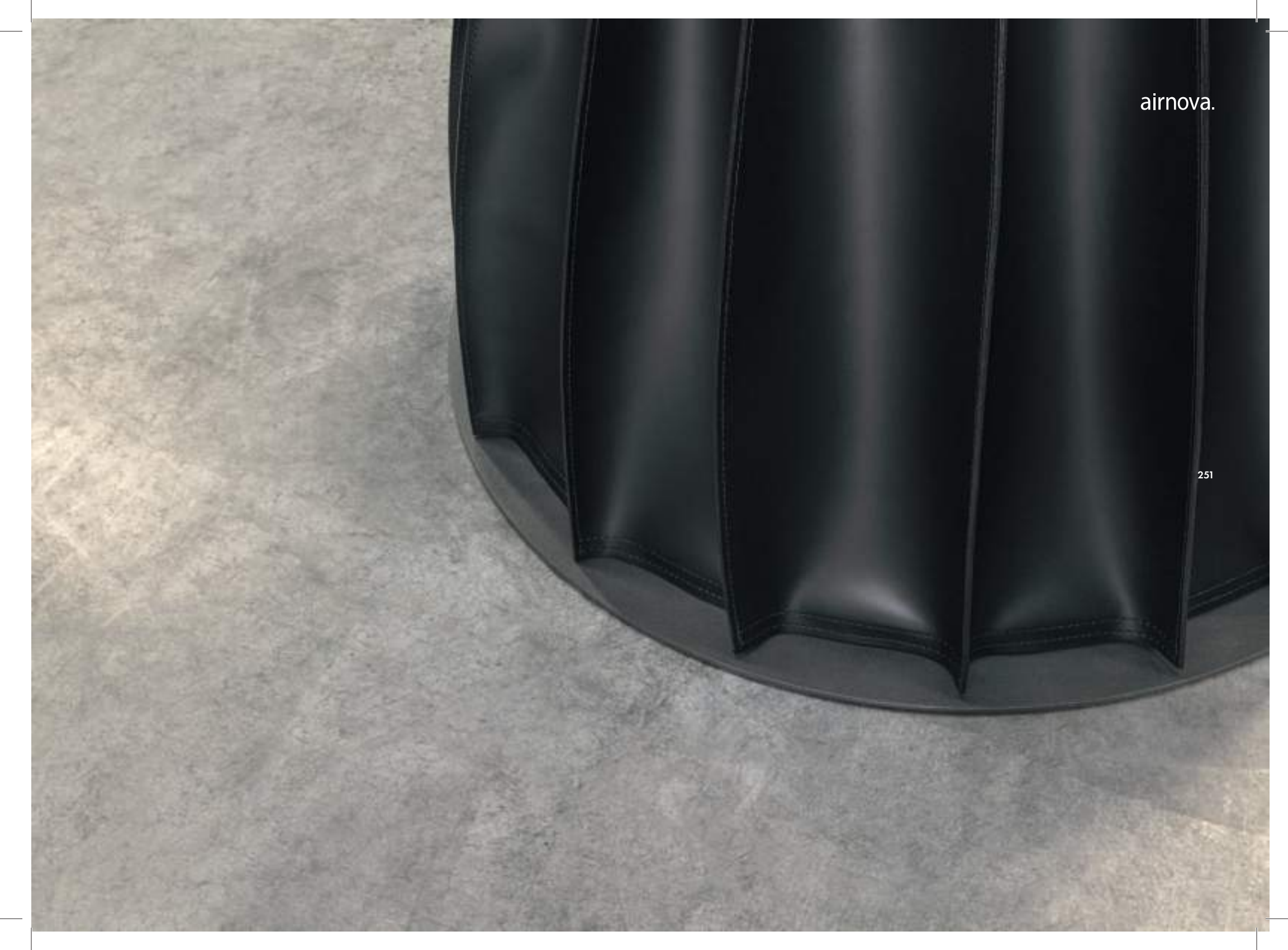
design Edoardo Petri



La superficie decorativa della base del tavolo da pranzo è in pelle italiana. La pelle decorativa è lavorata in modo artigianale e la base ha la forma di una gonna elegante e attraente. Il tavolo marylin sarà il protagonista romantico di ogni zona pranzo.

The decorative surface of the dining table base is made of Italian leather. The decorative leather is handcrafted and the base is shaped like an elegant and attractive skirt. The marylin table will be the romantic star of any dining area.





airnova.

251







moon. design Studio Memo

airnova.

255







Tavolo rotondo conviviale,
perfettamente calibrato nel gioco
di sottili dimensioni percepite
del piano e della struttura portante.
La base in tubo metallico dal design
razionalista richiama vagamente
accenti orientali.

A convivial round table, perfectly
calibrated in the interplay of subtle
perceived dimensions of the top
and supporting structure. The metal tube
base with its rationalist design vaguely
recalls oriental accents.



nadir.

design Emilio Nanni

Il tavolo è nato dall'intersezione tra cerchio e quadrato. La forma dei piani diventa il centro del design esaltato dal marmo.

The table is born from the intersection of circle and square. The shape of the tops becomes the centre of the design enhanced by the marble.





airnova.





dance.

design Studio Memo

Tavolo rotondo, con base monolitica.
Le due parti predominanti - un piano sottile
e un cilindro - sono collegate da sottili
elementi verticali, concepiti come
sottostruttura più complessa e quindi
con un aspetto forte e caratterizzante.

A round table with a monolithic base.
The two predominant parts - a slender top
and a cylinder - are connected by slender
vertical elements, conceived as a more
complex substructure and therefore
with a strong, characterising appearance.

263





airnova.



265

I supporti verticali si incontrano con la base in scanalature da cui si propagano idealmente per sostenere il piano.

The vertical supports meet the base in grooves from which they ideally propagate to support the top.



carlomagno. design Lino Codato





airnova.



269

Geometrie rigorose danno a carlomagno un carattere moderno. La parte superiore e le gambe sono realizzati in essenza e sono arricchiti da inserti in alluminio. Ideale per l'ufficio, è disponibile in diversi materiali e dimensioni

Rigorous and geometric shapes give carlomagno a modern character. The top and the legs are made of wood and are enriched with brushed aluminium inserts. Ideal for the office, it's available in different material and sizes.





wood.

design Studio Sagitair

Organico e agile, wood è un tavolo molto raffinato. Il piano in vetro mette in evidenza la struttura in legno ben bilanciata, leggera e slanciata. Il piano è disponibile nelle versioni tondo o rettangolare per accogliere gusti ed esigenze diverse. Il piano è disponibile anche in legno per tavolo da lavoro o da zona giorno che non passa inosservato.

Organic and agile, wood is a highly refined table. Its glass top highlights the well balanced, light and slender wooden structure. The top is available in the round or rectangular shapes to welcome different tastes and needs. The top is also available in wood for a living or work table that doesn't go unnoticed.







suomi. design airtlab

Equilibrio, stabilità e morbidezza:
il tavolo suomi ha un carattere scandinavo
inimitabile. La silhouette timeless è adatta
a interni moderni e retrò.

Balance, stability and softness: the suomi
table has an inimitable Scandinavian
character. Timeless, its silhouette suits
well a modern and retro interior.







elle. design Lino Codato



277







elle è un tavolo allungabile in impiallacciato di rovere che può essere verniciato o laccato poro aperto. Le gambe sono profilate di alluminio pro. Le due allunghe da 50 cm cad. sono contenute nel sottofondo del piano.

elle is an extendable table in oak veneer that can be painted or open-pore lacquered. The legs are profiled aluminium pro. The two extension leaves of 50 cm each are contained in the base of the top.





libro. [coffee table]

design Claudio Bellini

281

libro è una famiglia di tavoli da caffè di forme e dimensioni differenti. Nasce per attrezzare qualsiasi tipo di salotto o di sala di attesa. È realizzato in struttura metallica vestita da una vasta cartella colori di cuoietto.

libro is a family of coffee tables in different shapes and sizes. It was created to equip any kind of living room or waiting room. It is made of a metal frame dressed in a wide range of leather colours.



airnova.



nadir. [coffee table]

design Emilio Nanni



Il tavolino è nato dall'intersezione tra cerchio e quadrato. La forma dei piani diventa il centro del design esaltato dal marmo.

The coffee table is born from the intersection of circle and square. The shape of the tops becomes the centre of the design enhanced by the marble.









nelson. [coffee table]

design Gian Paolo Venier

airnova.

Eleganti e giocosi, i side table nelson sono disponibili in 3 diverse forme e dimensioni, mentre il top è personalizzabile in diverse finiture.

Elegant and playful, nelson side tables are available in 3 different shapes and sizes, while the top can be customised in different finishes.



Le infinite possibilità di combinazione
permettono di giocare con lo spazio.

The endless combination possibilities
allow you to play with space.





chic. [coffee table]

design Studio Memo



airnova.





Gruppo di tavolini concepiti come esoscheletri leggeri che sostengono i piani rimanendo apparentemente sospesi. I piani sono in vetro verniciato a caldo con effetti di finitura sfumati.

Group of coffee tables conceived as lightweight exoskeletons that support the tops while remaining apparently suspended. The tops are made of hot-painted glass with shaded finishing effects.



airnova.

marylin. [coffee table]

design Edoardo Petri



La superficie decorativa della base del tavolino è in pelle italiana. La pelle decorativa è lavorata in modo artigianale e la base ha la forma di una gonna elegante e attraente.

The decorative surface of the side table base is made of Italian leather. The decorative leather is handcrafted and the base is shaped like an elegant and attractive skirt.



pouf.

Comodi e divertenti i pouf di airnova si declinano in forme e taglie differenti, arredando con colore e ironia la zona living e non solo.

Comfortable and fun, airnova's poufs come in different shapes and sizes, furnishing the living area and beyond with colour and irony.

one. design Studio Memo



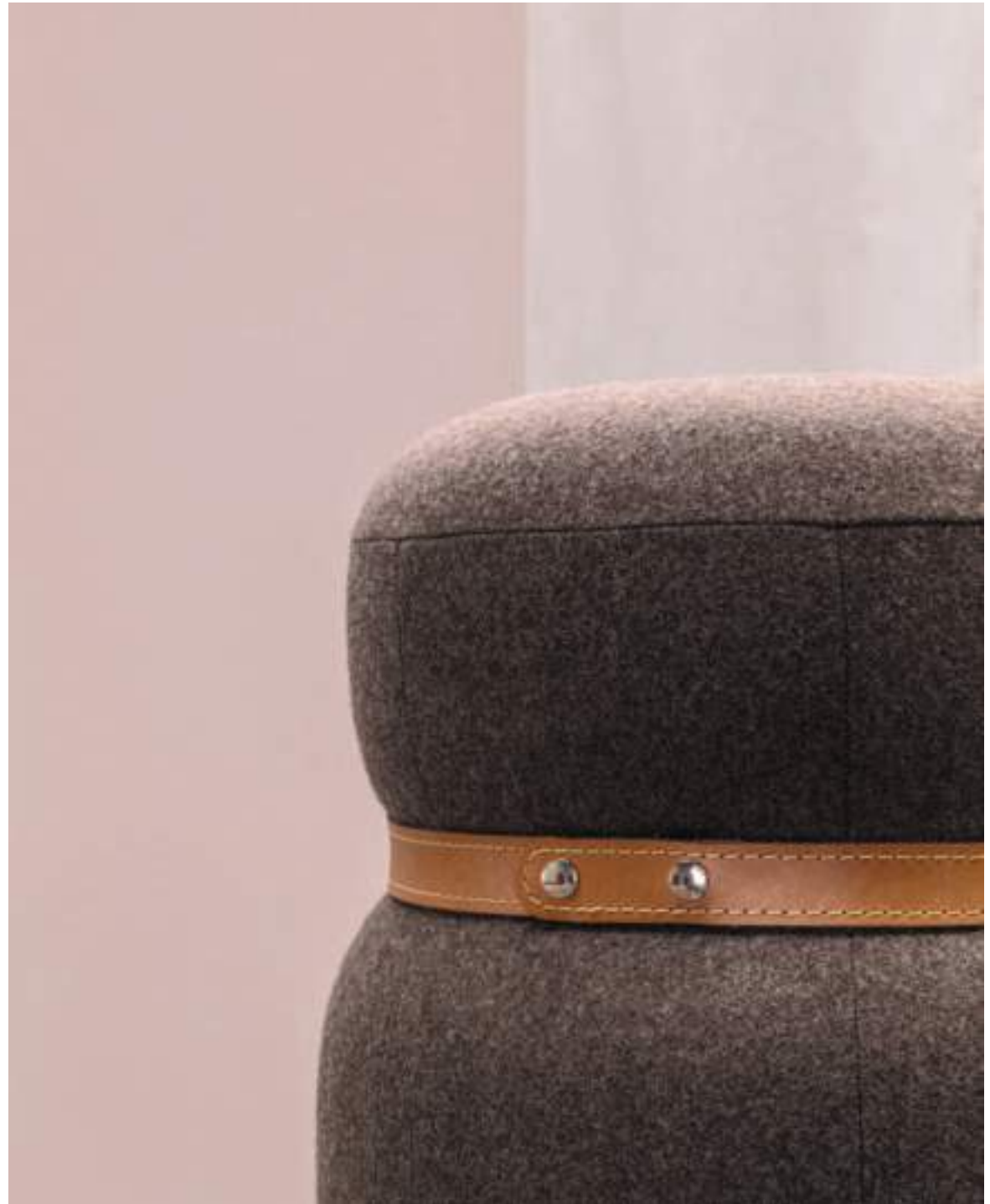
Q38x38. design airlab















plissé. design Gian Paolo Venier

Plissé è una famiglia di oggetti decorativi realizzati in cuoietto. Ispirati al lavoro del plissé nel tessile, sono realizzati in tutti i colori disponibili nelle palette airnova. Sono disponibili di diverse dimensioni che corrispondono a differenti utilizzi. La loro natura è quella della decorazione degli ambienti.

Plissé is a family of decorative leather objects. Inspired by the work of pleated in fabric, these vases are made in all the colours of the airnova ranges. They are available in different sizes corresponding to different uses. Their nature is that of interior decoration.



ad concept **cortez design house**
photo **gio sormani**
set design **veronica leali**

print **grafiche manzanesi**



airnova.

Airnova_by Leader srl
Via Puccini 32/2 33040 Campolongo Tapogliano_Udine_Italy
T. +39 0431 999893_F. +39 0431 974421
info@airnovadesign.it www.airnovadesign.it