

**EN: Outdoor rug, made from cord obtained by weaving a polypropylene yarn. Available in two different patterns: striped twill and diagonal twill.**

**The base of the rug is divided into two tone-on-tone sections, one lighter and one darker.**

IT: Tappeto per outdoor, realizzato in corda ottenuta dall'intreccio di un filato di polipropilene. Disponibile in due differenti pattern: twill a righe e twill in diagonale.

La base del tappeto è divisa in due sezioni tono su tono, una chiara e una scura.

DE: Teppich für den Außenbereich, hergestellt aus Kordel, die durch Weben eines Polypropylengarns gewonnen wird. Erhältlich in zwei verschiedenen Mustern: gestreifter Körper und Diagonalkörper. Die Basis des Teppichs ist in zwei Ton-in-Ton-Abschnitte unterteilt, einen hellen und einen dunklen.

FR: Moquette pour l'extérieur, fabriquée à partir d'une corde obtenue par tissage d'un fil de polypropylène. Disponible en deux motifs différents: sergé rayé et sergé diagonal.

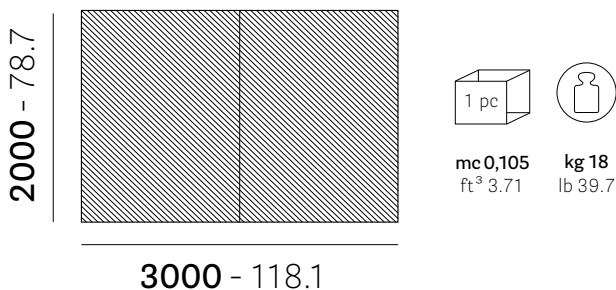
La base du tapis est divisée en deux sections ton sur ton, l'une claire et l'autre foncée.

ES: Alfombra para uso exterior, fabricada con cuerda obtenida tejiendo un hilo de polipropileno. Disponible en dos diseños diferentes: sarga rayada y sarga diagonal.

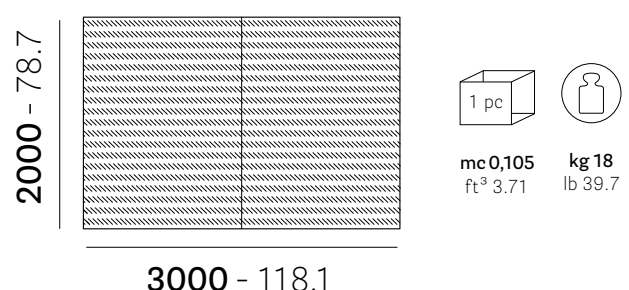
La base de la alfombra está dividida en dos secciones tono sobre tono, una clara y otra oscura.

mm - in

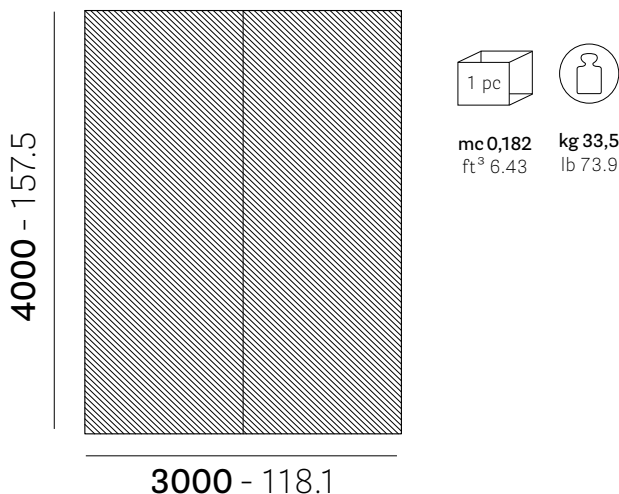
## • CTWA\_300X200



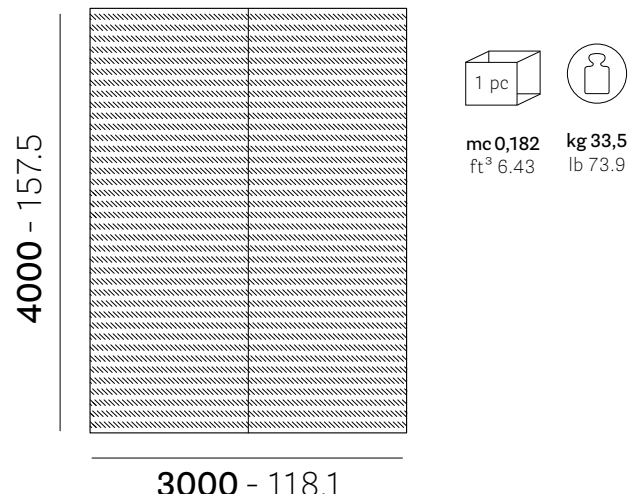
## • CTWB\_300X200



## • CTWA\_300X400



## • CTWB\_300X400



CTWA\_300X200 - CTWA\_300X400  
CTWB\_300X200 - CTWB\_300X400

DESIGN  
DWA Design Studio

## MATERIALS

Materiali  
Materialien  
Matériaux  
Materiales

### • FABRIC - TESSUTO - STOFF - TISSU - TEJIDO

#### EN: Braided rope made of polypropylene yarn

IT: Corda intrecciata costituita da filato di polipropilene  
DE: Geflochtenes Seil aus Polypropylengarn  
FR: Corde tressée en fil de polypropylène  
ES: Cuerda trenzada de hilo de polipropileno

### FINISH - FINITURA - AUSFÜHRUNG - FINITION - ACABADO

#### EN: Half sand and half grey background with webbing on the edge

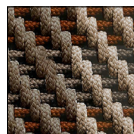
IT: Metà fondo sabbia e metà grigio con fettuccia sul bordo  
DE: Halb sandfarbener und halb grauer Hintergrund mit Gurtband am Rand  
FR: Fond mi-sable mi-gris avec sangles sur le bord  
ES: Fondo mitad arena y mitad gris con bandas en el borde

### • CTWA

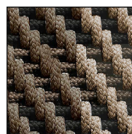


VE

### • CTWB



TE



NE

### • TECHNICAL DATA - DATI TECNICI - TECHNISCHE DATEN - DONNÉES TECHNIQUES - DATOS TÉCNICOS

#### EN: Breaking load 205 DaN

IT: Carico di rottura: 205 DaN

#### EN: 100% Recyclable

IT: 100% riciclabile

#### EN: 100% non toxic (EU and USA standard)

IT: 100% non tossico (standard UE e USA)

#### EN: Resistant to fungus, bacteria, sunlight, humidity, chlorine, food stains and sweat

IT: Resistente a funghi, batteri, luce solare, umidità, cloro, macchie di cibo e sudore

#### EN: Compatible with delicate baby skin

IT: Compatibile con la pelle delicata del bambino

#### EN: Eco-friendly (low energy for cleaning, long lasting life cycle, easy to use)

IT: Ecologico (bassa energia per la pulizia, lunga durata del ciclo di vita, facile da usare)

#### EN: Thermoregulating and transpiring

IT: Termoregolante e traspirante

#### EN: Quick drying, very comfortable and lightweight, easy to clean

IT: Asciugatura rapida, molto confortevole e leggera, facile da pulire

#### EN: Resists years of washing, no odour absorption, hand wash with soft detergent

IT: Resiste ad anni di lavaggio, nessun assorbimento di odori, lavaggio a mano con detergente delicato/neutro

CTWA\_300X200 - CTWA\_300X400  
CTWB\_300X200 - CTWB\_300X400

DESIGN  
DWA Design Studio

## REGULATIONS AND CERTIFICATES

Normative e Certificazioni  
Bestimmungen und Zertifikat  
Normatives et certifications  
Normativas y certificados

- **RESISTANCE TEST** - TEST DI RESISTENZA - TEST ZUR BELASTBARKEIT - TEST DE RÉSISTANCE - PRUEBA DE RESISTENCIA

**COLOUR FASTNESS / SOLIDITÀ DELLA TINTA**

**EN: To light 7 point referred to EN ISO 105-B02**

IT: Alla luce 7 punti in riferimento alla EN ISO 105-B02

**EN: To dry rubbing 4/5 point referred to UNI EN ISO 105-X12**

IT: Allo sfregamento a secco 4/5 punti in riferimento alla UNI EN ISO 105-X12

**EN: To wet rubbing 4/5 point referred to UNI EN ISO 105-X12**

IT: Allo sfregamento a umido 4/5 punti in riferimento alla UNI EN ISO 105-X12

**EN: To water 5 point referred to UNI EN ISO 105-E01**

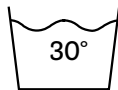
IT: All'acqua 5 punti in riferimento alla UNI EN ISO 105-E01

- **MAINTENANCE** - MANUTENZIONE - WARTUNG - MAINTENANCE - MANTENIMIENTO



**EN: Hand wash with soft/neutral detergent**

IT: Lavaggio a mano con detersivo delicato/neutro



**EN: Wash at max 30° with soft/neutral detergent**

IT: Lavaggio max 30° con detersivo delicato/neutro



**EN: Do not bleach**

IT: Non candeggiare



**EN: Do not iron**

IT: Non stirare



**EN: Dry cleaning**

IT: Lavaggio a secco



**EN: Tumble dry**

IT: Asciugare disteso

- **ENVIRONMENTAL IMPACT** - IMPATTO AMBIENTALE - UMWELTBELASTUNG - IMPACT DUR L'ENVIRONNEMENT - IMPACTO AMBIENTAL

| MATERIAL<br>Materiale          | Kg<br>WEIGHT<br>Peso | %<br>TOTAL ITEM<br>Totale<br>articolo | MATERIAL<br>RECYCLABILITY<br>Riciclabilità del<br>materiale | %<br>MINIMUM<br>RECYCLED AT<br>ORIGIN<br>Minima riciclato<br>all'origine | %<br>RECYCLABLE END<br>OF PRODUCT LIFE<br>Riciclabile fine vita<br>prodotto |
|--------------------------------|----------------------|---------------------------------------|---|--|---|
| Polypropylene<br>Polipropilene | 18,00                | 100                                   | YES   | 0  | 100   |
| <b>TOTAL<br/>TOTALE</b>        | <b>18 Kg</b>         | <b>--</b>                             | <b>--</b>   | <b>-- %</b>  | <b>100%</b>   |

**EN: Percentages referred to CTWA\_300x200**

IT: Percentuali riferite al CTWA\_300x200

Reproduction of this document is strictly prohibited without prior written authorisation from Pedrali SpA. Sizes, weights and finishes may change without previous notice.  
È vietata la riproduzione del seguente documento senza previa autorizzazione scritta da parte di Pedrali SpA. Dimensioni, pesi e finiture possono variare senza alcun preavviso.

ST\_TWINY\_CTWA\_CTWB\_2024.0