



Ilustrační obrázek

Účel použití

Transportní lehátko je vhodné pro transport pacientů zaškolenou obsluhou uvnitř budovy po rovných a dostatečně pevných podlahách. Lze ho použít při převážení pacientů z lůžka například na vyšetření rentgenem, k zákrokům prováděných na operačních stolech, k fyzikálnímu, klinickému vyšetření pacientů při plném vědomí a v analgosedaci, k provádění menších chirurgických zákroků a endoskopických výkonů a pro ambulance I. pomoci. U pacientů v analgosedaci je možno transportní lehátko použít k výše uvedeným výkonům pod podmínkou zvednutých postranic trvalého dohledu odborného personálu. Jedná se o zdravotnický prostředek (ZP) klasifikační třídy I nesterilní, neměřící.

Určení pacienta u Transportního lehátka GP2

Pro pacienty s hmotností ≥ 40 kg, s výškou ≥ 146 cm, s BMI ≥ 17 a jejichž hmotnost nepřekročí bezpečné provozní zatížení.

Pevná kovová konstrukce

- Pro převoz pacientů v interiéru
- Hydropohon s ovládacími pákami na obou bocích lehátka
- Dvou segmentová neodnímatelná ložná plocha
- Ve všech rozích ložné plochy jsou otočné nárazníky
- Nerezová postranice na obou bocích lehátka, postranice sklopné do boku
- Nerezová madla z obou čel lehátka
- Nerezová medi lišta (euro lišta 25 mm x 10 mm) po obvodu lehátka slouží také k ochraně koženky
- Otvory $\varnothing 13$ pro infuzní stojan v rozích u hlavového dílu
- Omyvatelná, otěru odolná a dezinfikovatelná koženka
- Výběr barvy konstrukce a koženky dle vzorníku

Technické parametry

- Výšková stavitelnost 49–94 (cm)
při změně výšky je třeba počítat u celkové délky s cca + 20 cm rezervou (posun lehátka při zdvihu - lehátko nabíhá do délky)
- Vnější rozměry 75 x 205 (cm)
- Rozměr ložné plochy 66 x 195 (cm)
- Délka podhlavníku 64 cm
- Naklopení podhlavníku 0° až + 60°, nadlehčení pomocí plynové pružiny
- Tloušťka čalounění 4 cm
- Kolečka průměr 150 mm, centrálně ovládaná
- Maximální hmotnost pacienta 170 kg
- Maximální zatížení lehátka 174 kg
- Hmotnost lehátka 80 kg

Bezpečnostně technická kontrola (BTK): se provádí po 2 letech na základě vaší písemné objednávky

Varianty a volitelné příslušenství

Varianty Transportního lehátka GP2:

- s antistatickou verzí 1 ks kolečka pod podhlavníkem

Příslušenství Transportního lehátka GP2:

- vyjímatelný odkládací košík pod nohama. Rozm.: d.35 x š.25 x v.20 (cm) - barva dle nabídky,
- výsuvný infuzní nerezový teleskopický stojan (otvor o průměru 13 mm),
- zajišťovací stavitelné pásy pro neklidné pacienty (2 páry) - možno dezinfikovat,
- držák na roli zdravotnické papírové podložky šíře do 60 cm, pod podhlavníkem,
- naklopení nožního dílu 0° až + 10° (pomocí Rastomatu celkem ve 4 polohách)

Ilustrační obrázky volitelných možností

Výsuvný nerezový stojan pro držák infuzní lahve, nosnost 2 kg



2 páry zajišťovacích stavitelných pásů



Držák na roli papírové podložky o šíři max. 50 cm



Naklopení nožního dílu od 0° do +10°



Odkládací košík

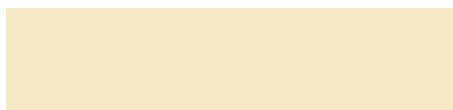
- možné i vyjmout
- v červené nebo šedé barvě



Vzorník barev konstrukce



RAL 9003



RAL 1015



RAL 5012



RAL 6027



RAL 7035



RAL 1021



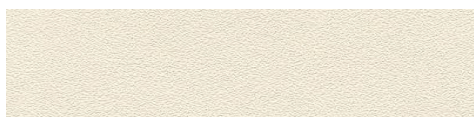
RAL 3020



RAL 6019

Vzorník koženky pro Transportní lehátko GP2

Koženky Pandoria Plus řada 20



20P47 světle béžová



20P54 limetková



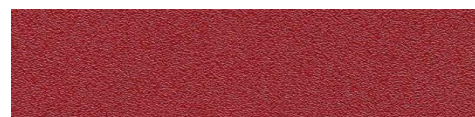
20P55 ledová



20P57 kukuřicová



20P74 modrá

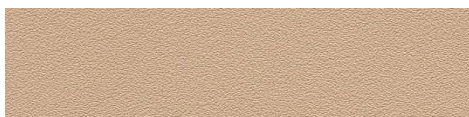


20P79 třešňová

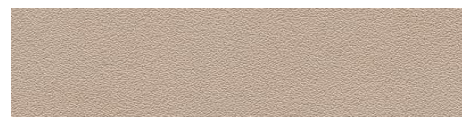
Vzorník koženky Pandoria plus řada 30 - příplatek 1.000,- Kč bez DPH / lehátko



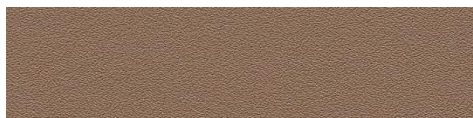
30P46 bílá



30P48 oblázková



30P49 břízová



30P50 kouřová



30P51 čokoládová



30P75 stříbrně šedá



30P53 platinová



30P76 antracitová



30P52 černá



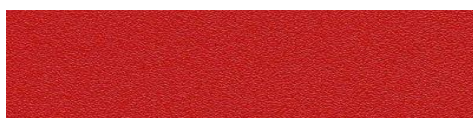
30P56 královská modrá



30P73 smaragdová



30P77 kaktusová



30P58 ohnivá



30P78 fuchsiová



splňuje lékařský standard
fulfills medical standard
erfüllt Medizinproduktegesetz
DIN EN ISO 10993-5+10



antibakteriální, antimikrobiální
antibacterial, antimicrobial
antibakteriell, antimikrobiell



odolná olejům a tukům
resistant to oil and fat
öl- und fettbeständig



odolná proti oděru
abrasion resistant
abriebfest
**DIN EN ISO 5470-2:
> 300 000 Martindale**



odolná proti roztržení
tear resistant
reißfest



odolná dezinfekčním prostředkům
disinfectant resistant
desinfektionsmittelbeständig



odolná proti potu, krvi a moči
resistant to sudor, blood and urine
schweiß-, urin- und blutbeständig



snadno se čistí
easy to clean
pflegeleicht



stálobarevná
lightfast
lichtecht



dlouhá životnost
long-lasting
langlebig



veganské složení
vegan
vegan



snížená hořlavost
flame protection
schwer entflammbar
**NF M2, BS 5852 IS-0+1,
DIN 4102 (Part 1, B2),
DIN EN 1021 1+2,
MVSS 302**