

SOVET
ITALIA

Life in
SOVET
ITALIA

A journey

A journey by SOVET ITALIA through the historical architectures that have culturally marked the Italian living evolution of the last centuries. In these contexts, we want to express the aesthetic appeal of our products that have an emotional dialogue with the various places in a relationship between past and present, projected towards the future. Unique and stimulating spaces with a strong Italian artistic expressiveness, magnificent and surprising places, rich in history and culture, stylistic innovations for the whole world. This creative process undertaken tends to relate products to architectures and reconstruct a dialogue with the spaces of the past, which for me is a way of making the architectures current by telling our story into the future.

Gianluigi Landoni



Un viaggio di SOVET ITALIA attraverso le architetture storiche che hanno segnato culturalmente l'evoluzione abitativa italiana degli ultimi secoli. In questi contesti vogliamo esprimere la forza estetica dei nostri prodotti che dialogano emotivamente con i vari luoghi in una relazione tra passato e presente, verso il futuro. Spazi unici e stimolanti dalla forte espressività artistica italiana, luoghi magnifici e sorprendenti ricchi di storia e cultura, avanguardie stilistiche per tutto il mondo. Questo processo creativo intrapreso tende a mettere in rapporto i prodotti con le architetture per ricostruire un dialogo con gli spazi del passato che per me è un modo di attualizzare le architetture e raccontare la nostra storia verso il futuro.

Gianluigi Landoni



Designed on a pure volume and based on the golden section, its distinctive features are geometric rigour and functionality. The materials with which it is built, from the Moltrasina stone masonry, partly exposed and partly plastered, to the pillars and window sills made of stone from the Musso quarries, to the sloping roof protected by slabs of Valmalenco stone and the external and internal wooden window and door frames, bear witness to a careful search for materials that becomes a distinctive feature of the architecture itself.

Disegnata su un volume puro e basata sulla sezione aurea, fa del rigore geometrico e della funzionalità i suoi tratti distintivi. I materiali con cui è costruita, dalla muratura in pietra Moltrasina, nella parte a vista e parte intonacata, ai pilastri e davanzali in pietra delle Cave di Musso, alla copertura a piano inclinato, protetta da lastre di pietra di Valmalenco e i serramenti esterni ed interni in legno, testimoniano una ricerca materica che diventa tratto distintivo dell'architettura stessa.

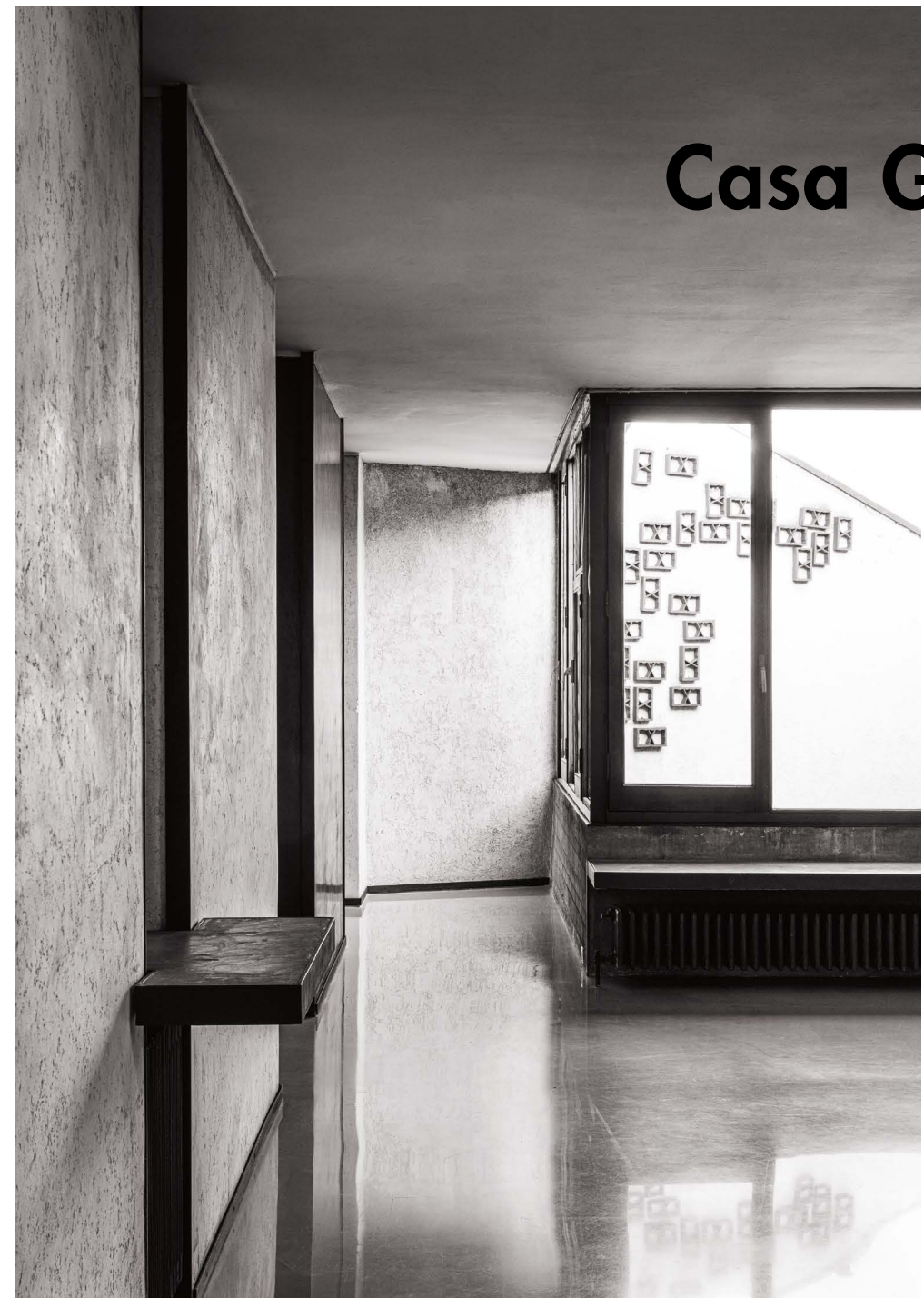
Villa Leoni



Located on the top floor of Palazzo Brusarosco - Zaccaria in the historic centre of Vicenza, Casa Gallo was designed in the 1960s by the architect and designer Carlo Scarpa. Very high spatial quality and natural light are the building blocks of the project. The large central room is a sort of “square”, as Scarpa himself defined it, in which light reflects off the stone floor, creating reflections that are always new.

Situata all’ultimo piano di palazzo Brusarosco – Zaccaria, in pieno centro storico a Vicenza, Casa Gallo fu progettata negli anni ‘60 dall’architetto e designer Carlo Scarpa. L’altissima qualità spaziale e la luce naturale sono gli elementi costitutivi del progetto. Il grande ambiente centrale è una sorta di “piazza”, così la definì lo stesso Scarpa, in cui la luce si riflette sul pavimento in pietra creando riflessi sempre inediti.

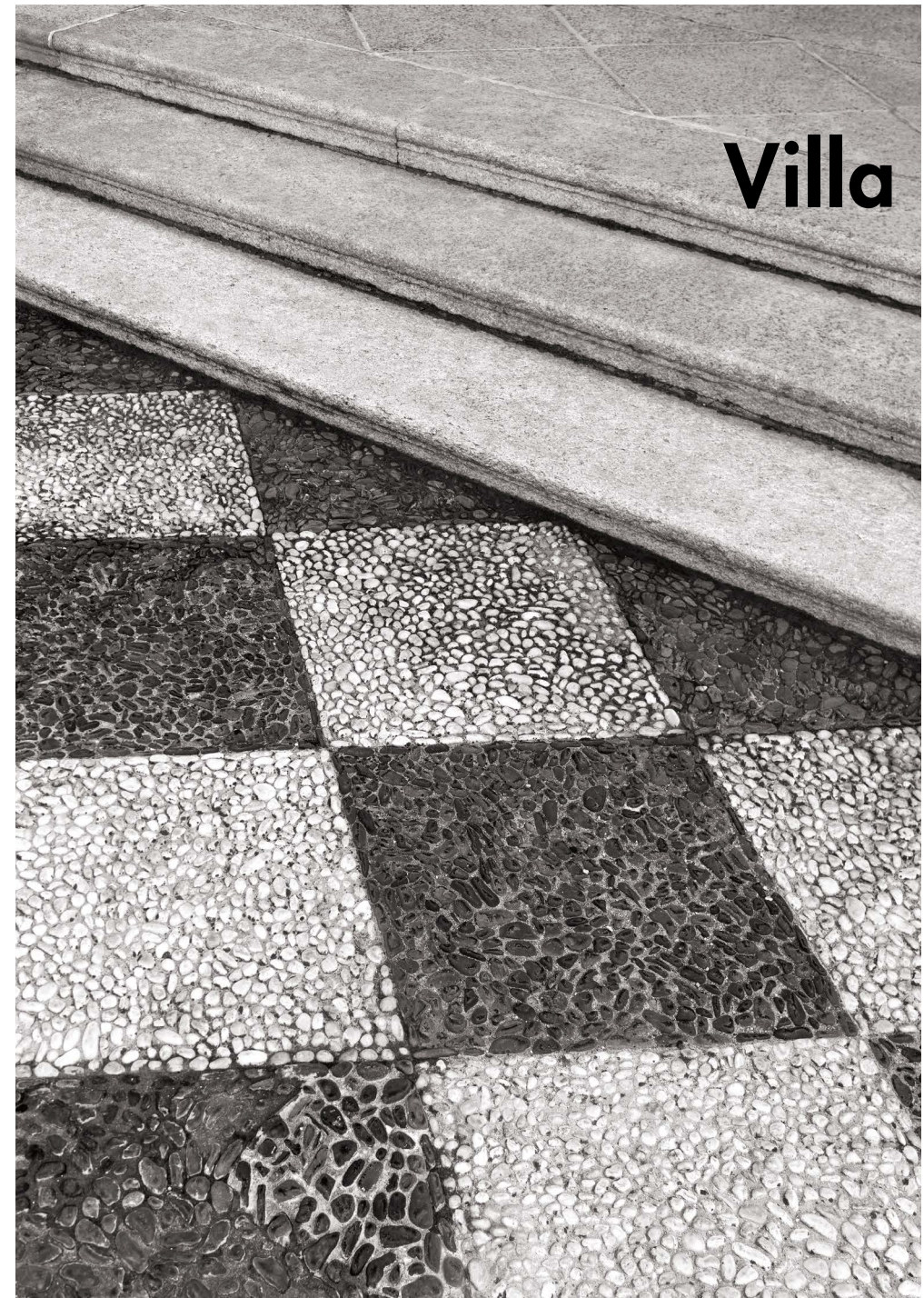
Casa Gallo



Villa Borromeo Visconti Litta is a space that combines art, history and architecture. Its mosaics, statues, frescoes, fountains and water features were designed by Count Pirro I Visconti Borromeo around 1585. Inspired by the Tuscan Medici villas, and thanks to exceptional craftsmen, the Villa has been transformed into a unique place. In the Nymphaeum, an extremely evocative space with a wealth of decorations and water features that are still in working order, the Sovet outdoor collection comes to life, extending its concept of living to outdoor spaces.

Villa Borromeo Visconti Litta è uno spazio che unisce arte, storia e architettura. I suoi mosaici, le statue, gli affreschi, le fontane e i giochi d'acqua, furono ideati dal Conte Pirro I Visconti Borromeo intorno al 1585. Ispirandosi alle ville medicee toscane, e grazie a maestranze d'eccezione, la Villa si trasforma in un luogo unico. Nel Ninfeo, spazio di grandissima suggestione per la ricchezza di decorazioni e di giochi d'acqua ancora funzionanti, prende vita la collezione outdoor Sovet che amplia il suo concetto di living agli spazi esterni.

Villa Litta



index

Life on the lake
Life in the city
Life in the countryside

14
42
66



product index

Arkos table	24-25-27-28-29-36-37-38
Deod table	18-19-20-34-35-52-53
GranDeod table	58-59-60-61
Kodo table	32-33-70-76-77
Lambda table	54-55-56-57
Palace table	62-63
Regolo table	46-47
Slim table	30-31-72-74-75-78-79-82-83
Totem table	48-49-51-80-81-84-85
Magda sideboard	38-39-50-51
Slim sideboard	28-36-37-57-62
Slim bench	30-31-78-79
Autumn chair	24-25-54-55-59
Cadira / Cadira S chair	18-19-20-27-28-29-38-46-47-48-49-51-52-53-56-57-60-61-62-63
Keyah chair	30-31-32-33-70-72-74-75-76-77-78-79-80-81-82-83-84-85
Sila chair	35
Slim sofa	18-20-22-23
Bugatti armchair	35-41
Slim armchair	25-26-64-65
Quadro console	40
Campos coffee table	18-19-20-21-22-26-40
Campos mirror	40
Visual mirror	48-49-54-60-61-64
Sakti coat hanger	37-40
Clip coat hanger	60



Life on the lake



Villa Leoni

1940
Lake Como
Architect Pietro Lingeri

Villa Leoni è un esempio di Razionalismo Lariano dove rigore geometrico e matericità si fondono. Un unico volume diviso su più livelli: dal primo piano dello spazio living, dove si trova un'ampia e luminosa scala, all'atrio che porta alla zona notte. Una lussuosa cornice sul Lago di Como dall'importante tratto architettonico.

Villa Leoni is an example of Larian Rationalism, where geometric rigour and materiality come together. A single volume divided into several levels: from the first floor of the living space, where there is a large, bright staircase, to the atrium leading to the sleeping area. A luxurious setting on Lake Como with an impressive architectural trait.



The Slim sofa and the Campos coffee tables furnish the living area with minimalist style. The Deod table and Cadira chairs elegantly complement the space.

Il divano Slim e i tavolini Campos arredano con un tono stilistico minimalista la zona living. Il tavolo Deod e le sedute Cadira completano con raffinatezza lo spazio.

Campos coffee tables combine ceramic textures with mirror tones and enrich the interiors by offering new design inspirations.



I tavolini Campos accostano le texture della ceramica ai toni dello specchio e arricchiscono gli interni offrendo nuove ispirazioni progettuali.





Light evokes and creates the atmosphere of an afternoon on the lake, where the living room becomes a space to be lived in. The Slim sofa combines comfort and minimalism, while the Campos coffee tables in two different heights complete the room.

La luce racconta e crea l'atmosfera di un pomeriggio sul lago dove il soggiorno diventa uno spazio da vivere. Il divano Slim unisce comfort e minimalismo mentre i tavolini Campos accostati in due differenti altezze completano l'ambiente.



The Arkos table is an undisputed protagonist in the dining room. The lines of the structure are echoed in the silhouette of the Autumn seat. The textural quality of the Liquid Glass top is an added value.



Il tavolo Arkos è l'indiscusso protagonista nella sala da pranzo. Le linee della struttura trovano un richiamo nella silhouette della seduta Autumn. La matericità del top in Liquid Glass ne delinea il valore aggiunto.

Not only shapes but also textures that enrich the living room in a unique way.

*Aesthetic lightness and personality
in the finishes create innovative and
timeless contemporary luxury*



The architecture of the room is enhanced by the Arkos extra-clear glass top. The Cadira chairs and the Slim armchair are original and distinctive furnishing elements that only design can bring to spaces.

L'architettura dell'ambiente viene valorizzata dal piano in vetro extrachiaro di Arkos. Le sedute Cadira e la poltrona Slim sono complementi originali e distintivi il cui design mette ancora più in evidenza gli spazi.



The Sovet collection is structured to offer a range of furniture that interacts in harmony. The new Arkos shaped table is perfectly combined with the Cadira chairs and the Slim sideboard. Such elegance blends contemporary lines with a modern architectural style.

La collezione Sovet è strutturata per offrire una serie di arredi che interagiscono tra loro in armonia. Il nuovo tavolo Arkos shaped trova una combinazione ideale con le sedute Cadira e la madia Slim. Un'eleganza che unisce linee contemporanee ad uno stile architettonico moderno.





The versatility of Sovet collections aims to create a common thread between indoor and outdoor spaces.



The aesthetic lightness of the Keyah chairs is perfectly matched with the Slim outdoor table and bench. Minimalism "en-plain air" for Villa Leoni's lakeside terrace. A way of rediscovering these spaces, with a new interpretation that combines functionality with sophisticated shapes.

La leggerezza estetica delle sedute Keyah trova un perfetto abbinamento con il tavolo e la panca Slim outdoor. Un minimalismo "en-plain air" per la terrazza sul lago di Villa Leoni. Un modo per riscoprire questi spazi con una chiave di lettura inedita che coniuga funzionalità a forme ricercate.





Thanks to its structural importance,
the Kodo table is particularly
suitable for outdoor use. The slats
of different widths, arranged in a
regular pattern, become a design
detail.



Il tavolo Kodo, grazie alla sua
importanza strutturale, diventa
particolarmente adatto all'ambiente
outdoor. Le doghe di differenti
larghezze, disposte con una ritmica
regolare, diventano
un dettaglio di design.



*A connection between in&outdoor
which gives New shapes for life.*



*Fine materials for
contemporary luxury
in everyday life.*



The living area of Villa Leoni,
overlooking Lake Como, is enriched
with a Sovet design icon: the Deod
table in combination with Sila chairs.
The Bugatti armchair complements
the interior.

Lo spazio giorno di Villa Leoni,
affacciato sul lago di Como viene
arricchito con un'icona del design
Sovet: il tavolo Deod in abbinamento
alle sedute Sila. La poltrona Bugatti
completa l'interno.



The contemporary character of the Villa Leoni space with the elegant minimalism of the shapes and finishes of the Sovet collections.

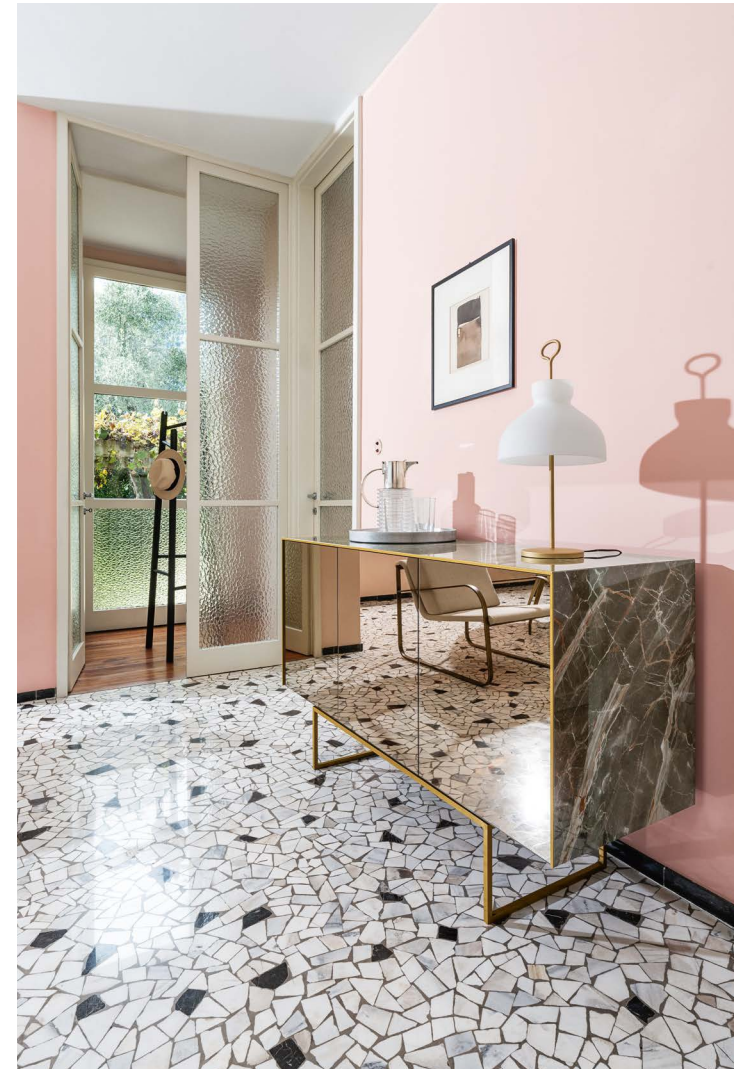


The living area of Villa Leoni is furnished with the Arkos table in the version with a smoked glass top. The Slim sideboard and Sakti coat hanger complete this refined environment with a contemporary style.

Lo spazio di Villa Leoni della zona giorno è arredato con il tavolo Arkos nella versione con piano in vetro fumé. La madia Slim e l'appendiabiti Sakti completano con un sapore contemporaneo questo ambiente ricercato.



The dining room is renewed with the lines of the Arkos table.



A space in which everyday luxury takes shape, with a combination of finishes ranging from the velvet of the chairs, to the Liquid glass champagne of Arkos, to the ceramic of the Magda sideboard, for an aesthetic and refined high-level style.

Uno spazio in cui il lusso quotidiano prende forma con un abbinamento di finiture che spazia dal velluto delle sedute, al Liquid glass champagne di Arkos, fino alla ceramica della madia Magda, per uno stile estetico di livello raffinato.





Small spaces come to life with
Sovet collections.
The first photo shows the Campos
mirror and coffee table.
The Quadro console and the Sakti
coat hanger for the hallway.
The cosy Bugatti armchair for
comfortable lakefront relaxation.



Piccoli spazi prendono vita con le
collezioni Sovet.
Nella prima immagine Campos
specchiera e tavolino.
La console Quadro e l'appendiabiti
Sakti per il corridoio.
La comodità della poltroncina Bugatti
per un confortevole relax fronte lago.





*Life
in
the
city*



Casa Gallo, situata all'ultimo piano del palazzo Brusarosco – Zaccaria, in pieno centro storico a Vicenza, fu progettata negli anni '60 dall'architetto e designer Carlo Scarpa. L'altissima qualità spaziale e la luce naturale, sono gli elementi costitutivi di una serie di ambienti che rappresentano un percorso di matericità e colore.



Palazzo Brusarosco Zaccaria Casa Gallo

1962-1965

Vicenza

Architect Carlo Scarpa

Casa Gallo, located on the top floor of Palazzo Brusarosco – Zaccaria in the historic centre of Vicenza, was designed in the 1960s by the architect and designer Carlo Scarpa. The very high spatial quality and natural light are the constituent elements of a series of rooms that represent a path of materiality and colour.



Geometries and reflections for a story of contemporary luxury according to Sovet



The geometries of Regolo and precious finishes - black lacquered glass combined with wood for the base and smoked glass for the top - convey refined minimalism enhanced by the natural light that illuminates the environment of the "Piazza".

Le geometrie di Regolo e la preziosità delle finiture: il vetro laccato nero unito al legno per la base ed il vetro fumé per il piano sono espressione di un minimalismo ricercato che viene esaltato dalla luce naturale che illumina l'ambiente della "Piazza".

For a more compact environment,
the round Totem table.
The Visual mirror with its stately
presence amplifies the space.

Per un ambiente più raccolto,
il tavolo Totem tondo e la specchiera
Visual che con la sua maestosa
presenza amplifica gli spazi.



*The essence of Totem and
the comfort of Cadira S.*



The idea of creating a complete Sovet environment for the living area focuses on a few accessories of great character and aesthetic value. The Magda sideboard expresses this concept. With sheer elegance, it introduces a contemporary element for the most diverse interior styles.

L'idea di creare un ambiente Sovet completo per la zona living si focalizza su pochi complementi di grande carattere e valore estetico. La madia Magda è espressione di questo concetto. Introduce con assoluta eleganza un elemento dal sapore contemporaneo per i più differenti stili d'arredo.



*Magda: a new expression
of contemporary luxury in
the "Salotto" of Casa Gallo.*

*The Clay tones and
sculptural elegance of
Deod.*



In the “Accoglienza” area, the Deod table and Caira chairs interpret the space with the nuances of clay and the softness of velvet. A mood in which the Deod table is enhanced by the contrast with the jade green stucco of the wall.



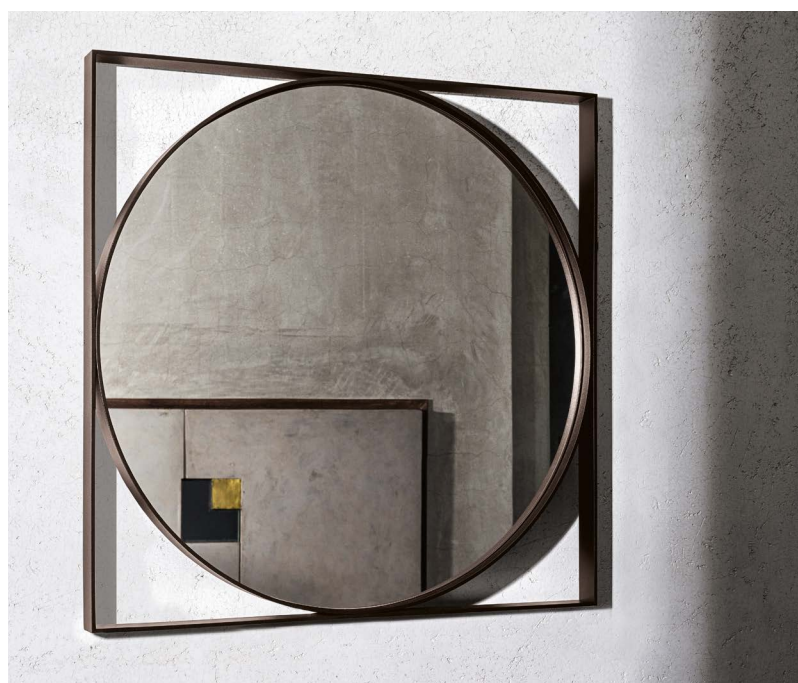
Nell’ambiente “Accoglienza” il tavolo Deod e le poltroncine Caira interpretano lo spazio con le nuance del creta e la morbidezza del velluto. Un mood in cui il tavolo Deod viene esaltato dal contrasto con lo stucco verde giada della parete.



Quadrato, the heart of Casa Gallo's dining area, is enhanced by the sinuous shapes of the Lambda table. The matching Autumn chairs introduce originality into the environment.

The Visual mirror is a furnishing accessory that highlights research by Sovet to give new shapes to reflections.

Liquid glass expresses the absolute originality of Sovet materials and craftsmanship.



Il Quadrato, cuore dell'area pranzo di Casa Gallo, è impreziosito dalle forme sinuose del tavolo Lambda.

Le sedute Autumn in abbinamento introducono originalità nell'ambiente.

La specchiera Visual è un complemento che rappresenta la ricerca Sovet, volta ad offrire nuove forme alle riflessioni.





The warm red tones of the wall recall those of the Cadira chair. The new Slim sideboard expresses minimalist luxury and a contemporary vision of living. Different elements come together to create a multiform and multi-material story.

I toni caldi del rosso della parete richiamano quelli della seduta Cadira. La nuova madia Slim è espressione di un lusso minimalista e di una visione contemporanea dell'abitare. Elementi diversi si uniscono per creare un racconto multiforme e multi-materiale.



*A new stately table icon
for the living area.*

The new Deod base for a table that
is the absolute protagonist of spaces.
The contrast between the rounded
shapes of the top and the strong
lines of the base creates a unique
combination.

La nuova base Deod per un tavolo
che è assoluto protagonista degli
spazi. Il contrasto tra le forme
arrotondate del piano e le linee
marcate della base crea
un binomio unico.



*Light and reflection
characterize the Sovet
collections.*



The architectural elements and light of Casa Gallo create unique spaces, where the GranDeod table and Cadira chairs introduce a contemporary style. The Visual mirror creates an introspective story of spaces.

Gli elementi architettonici e la luce di Casa Gallo creano degli spazi unici in cui il tavolo GranDeod e le sedute Cadira introducono uno stile contemporaneo. Lo specchio Visual crea un racconto introspettivo degli spazi.





Palace is an icon of the Sovet collection. The Cadira chairs in light blue velvet complement it. The Slim sideboard becomes an essential furnishing element for the living area thanks to its storage function.

Palace è un'icona della collezione Sovet. Le poltroncine Cadira in velluto azzurro lo completano. La madia Slim diventa un complemento indispensabile per la zona giorno grazie alla sua funzione contenitiva.



Casa Gallo's "Salotto" becomes an island of relaxation with the Slim armchairs, which furnish spaces, not only residential, with versatility. The Visual mirror amplifies this serene living in its rectangular, floor-standing version.

Il "Salotto" di Casa Gallo diventa un'isola di relax con le poltroncine Slim, che arredano con versatilità spazi non solo residenziali. La specchiera Visual amplifica la serenità di questo living nella sua versione rettangolare in appoggio.





*Life
in
the
countryside*

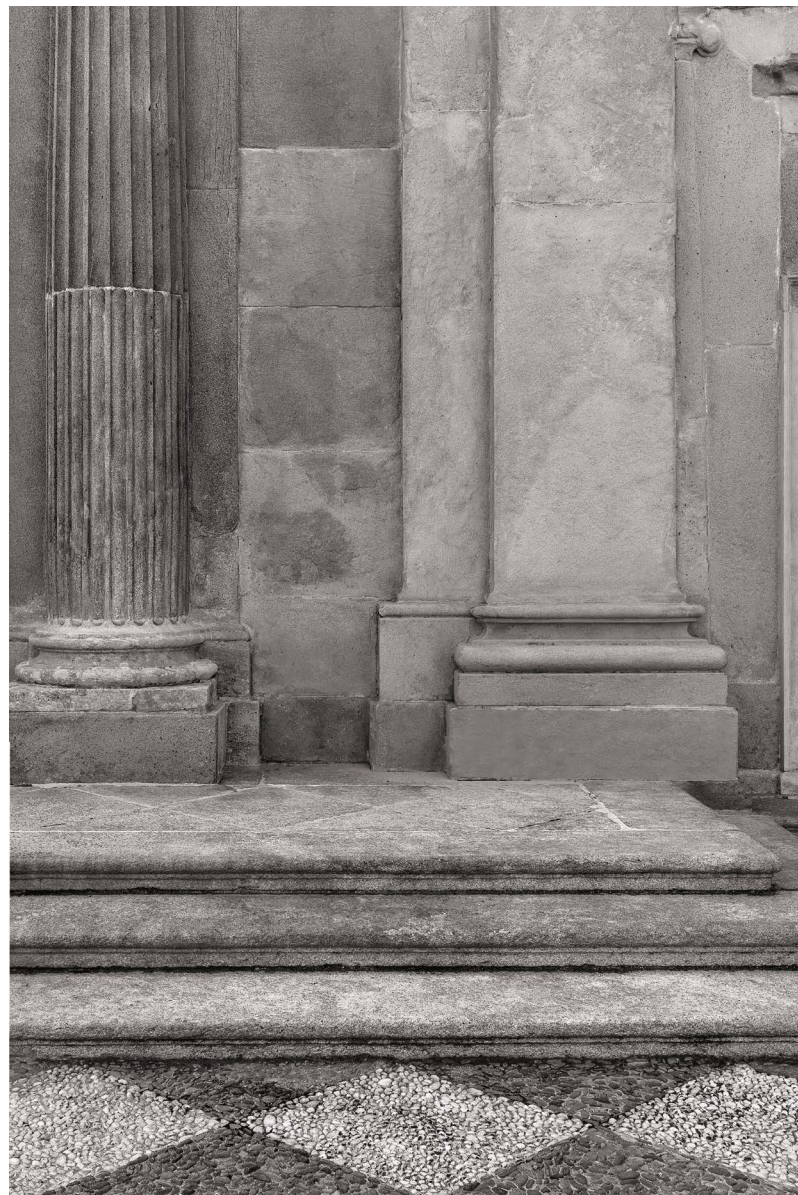
Villa Borromeo Visconti Litta è caratterizzata da mosaici, statue, affreschi, fontane e giochi d'acqua che furono ideati dal Conte Pirro I Visconti Borromeo intorno al 1585. Nel Ninfeo, spazio di grandissima suggestione per la ricchezza di decorazioni e di giochi d'acqua, si crea un'armonia tra storia, arte e design.

Villa Litta

1585

Linate

Architect Martino Bassi



Villa Borromeo Visconti Litta is characterized by mosaics, statues, frescoes, fountains and water features that were designed by Count Pirro I Visconti Borromeo around 1585. In the Nymphaeum, an highly evocative space with a wealth of decorations and water features, a harmony of history, art and design is created.



*Renaissance architecture
meets contemporary
design.*

The Ionic columns leading to the
Nymphaeum are the first setting for
the Kodo table and Keyah chairs.

Le colonne ioniche che conducono al
Ninfeo sono la prima ambientazione
dove trova spazio il tavolo Kodo
e le sedute Keyah.



Inside the Nymphaeum, a place where the poetry of Renaissance art is expressed in every detail, the Slim table is placed next to the Keyah chairs.



*The mosaics of the Nymphaeum:
an evocative combination of
materials and architecture.*

All'interno del Ninfeo, luogo dove la poesia dell'arte rinascimentale si esprime in ogni dettaglio, il tavolo Slim è accostato alle sedute Keyah.

The mosaics of the Nymphaeum of Villa Visconti and their Renaissance style enhance the minimalism of the Slim outdoor table and the Keyah chair.

I mosaici del Ninfeo di Villa Visconti e il loro sapore rinascimentale risaltano il minimalismo del tavolo Slim outdoor e della seduta Keyah.



The Nymphaeum is a place where sculptures and mosaics take the imagination into a fantasy world. The Kodo table with white frame is in harmony with the Keyah chairs and recalls the pleasure of outdoor living.



Il Ninfeo è un luogo dove sculture e mosaici evocano nell'immaginario un mondo fantastico. Il tavolo Kodo con struttura bianca è in sintonia con le sedute Keyah e richiama il piacere del living outdoor.



*Outdoor light as
a decorative element.*



In settings, versatility and functionality are values that have always set Sovet furnishing elements apart. This can be seen in the Keyah chairs, which are easy to stack and in the option of combining different materials such as Iroko and Corten.



La versatilità nell'ambientazione e la funzionalità sono valori che da sempre contraddistinguono i complementi Sovet. Lo denota la semplice impilabilità delle sedute Keyah e la possibilità di accostare materiali diversi come l'Iroko ed il Corten.



*Totem and Keyah for
contemporary minimalism in
outdoor spaces.*



Among the mosaics of the Nymphaeum, the Totem table and Keyah chairs, both in embossed white, offer an elegant interpretation of outdoor furniture.



Tra i mosaici del Ninfeo il tavolo Totem e le sedute Keyah entrambe nella finitura bianco goffrato offrono un'interpretazione elegante dell'arredo outdoor.



The combinations of the Slim table collection and the Keyah chairs show the option of customizing outdoor spaces.

Le combinazioni della collezione di tavoli Slim e delle sedute Keyah mostrano le possibilità di personalizzazione degli spazi esterni.

A versatile range of Slim tables and Keyah chairs for lounge areas and restaurants.





*History, art and
architecture
come together.*

A grotto where artistic decorations and water features create a surreal atmosphere. A new setting for the Totem bar tables in their outdoor version.



Una grotta dove decorazioni artistiche e giochi d'acqua creano un'atmosfera surreale. Un'ambientazione nuova per i tavoli Totem bar nella loro versione outdoor.

designed by

notes

Gianluigi Landoni

Arkos table, Deod table, GranDeod table, Lambda table, Magda sideboard, Keyah chair

Lievore Altherr Molina

Palace table, Regolo table, Sila chair, Bugatti armchair, Quadro console, Visual mirror

Matthias Demacker

Slim table, Slim bench

Ichiro Iwasaki

Autumn chair

Altherr Désile Park

Campos coffee table, Campos mirror

Marialaura Rossiello Irvine,
Maddalena Casadei

Sakti coat hanger

Nendo

Clip coat hanger

Studio Sovet

Kodo table, Totem table, Slim sideboard, Cadira, Cadira S chair, Slim sofa, Slim armchair

So.ve.t
Società Vetraria Trevigiana Srl Unipersonale
Via Emilio Salgari, 1/A
31056 Biancade, Treviso – Italy

tel +39 0422 848030
fax +39 0422 848032
sovet@sovet.com
sovet.com

Concept & Art direction
GIANLUIGI LANDONI

Photography
LORENZO PENNATI

Graphic design
ALTRODESIGN

Stylist
ROSARIA SOFIA GALLI

Text
STEFANO LAMON

Color correction
SARTORI

Thanks to:
ANTONINO SCIORTINO
CUORE CARPENITO
LABACO
MARTA JORIO
ROSENTHAL
SAMBONET
SEAMBE
SIMONE SCHIESARI
TATO ITALIA
V2 VILLA

Printing
GRAFICHE GFP

The pictures and texts in this catalogue are the exclusive property of SOVET. Reproduction, by whatever means, is forbidden.

Le immagini ed i contenuti riportati nel presente catalogo si intendono di proprietà esclusiva di SOVET, pertanto è vietato qualsiasi tipo di riproduzione.

Edizione 2022

AZIENDA CERTIFICATA UNI EN ISO 9001

CERTIFIED QUALITY SYSTEM UNI EN ISO 9001





A journey by SOVET ITALIA through the historical architectures that have culturally marked the Italian living evolution of the last centuries. In these contexts, we want to express the aesthetic appeal of our products that have an emotional dialogue with the various places in a relationship between past and present, projected towards the future. Unique and stimulating spaces with a strong Italian artistic expressiveness, magnificent and surprising places, rich in history and culture, stylistic innovations for the whole world. This creative process undertaken tends to relate products to architectures and reconstruct a dialogue with the spaces of the past, which for Sovet is a way of making the architectures current by telling our story into the future.