



tritos

design:
Piotr Kuchciński
2005



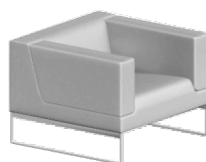
Połączenie kubicznej i prostej bryły z niepowtarzalną linią podłokietników daje poczucie wyjątkowości sof i foteli z kolekcji TRITOS. Podstawę stanowią płozy lub nóżki wykonane ze stali nierdzewnej, która dodatkowo podkreśla szlachetny charakter mebli. Meble z tej kolekcji zaprojektowane zostały z myślą o wnętrzach publicznych, ale znalazły swoje miejsca również w nowoczesnych apartamentach. Do kompletu dobrać można stolik a charakterystycznym układem nóg, o zaokrąglonych krawędziach forniowanego blatu. Podstawę stanowi stelaż wykonany z pręta o przekroju kwadratowym, lakierowany w kolorze czar kolorze czarnym lub szarym. Błat w fornirach do wyboru.



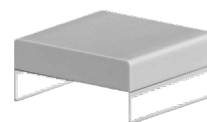
d_190
g_85
w_66



d_140
g_85
w_66



d_89
g_85
w_66



d_89
g_85
w_40



d_190
g_85
w_66



d_140
g_85
w_66



d_89
g_85
w_66



d_89
g_85
w_40



d_55
g_55
w_5



d_75/100
g_75/100
w_39



d_120
g_50
w_39



d_55
w_39