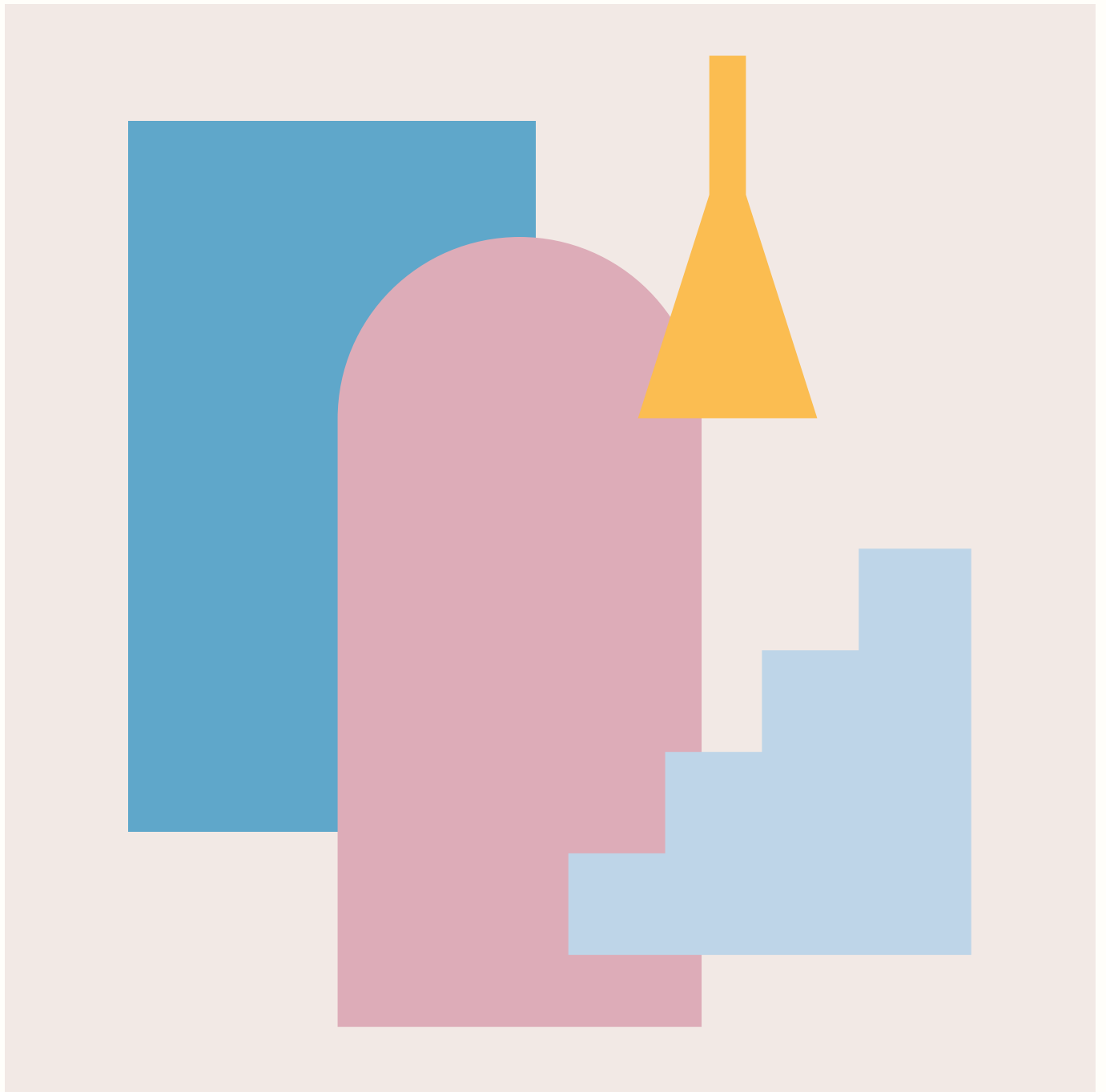


# Outdoor 2022



CRASSEVIG

# Time to live beyond

---

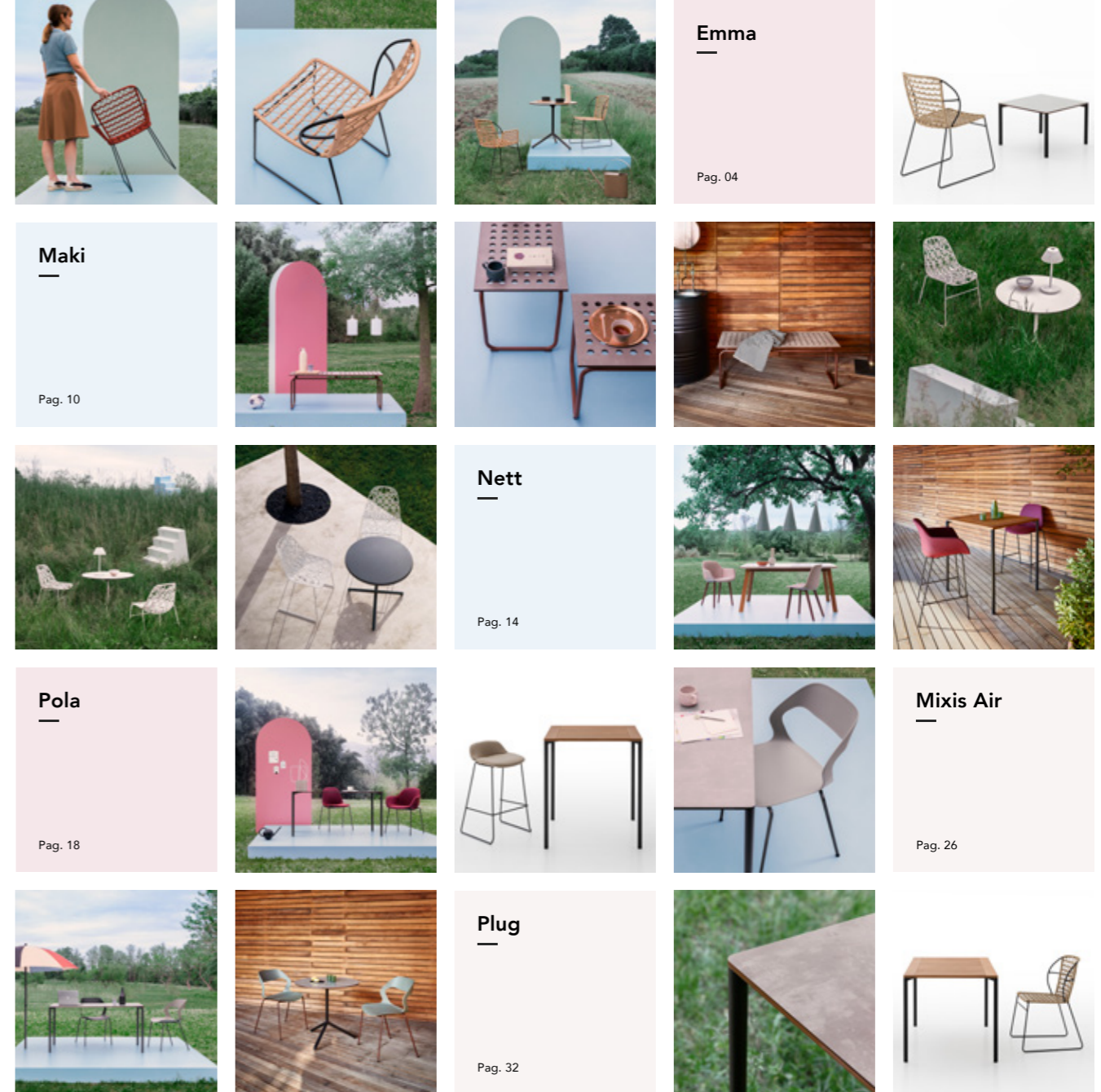
## Un tempo per vivere oltre

**EN** Carpe diem, the pleasure of seizing the right moment for everything: a dance of hours and forms that engages with the very sense of space and time, breaking through walls and perceptions. Crassevig crosses a threshold that until now was clearly defined, walking past the door that leads to the outside world. Among bucolic fields and daily rhythms, the Outdoor seating collection takes a deep breath and gets some fresh air, releasing infinite paths and pastoral inspirations, in an imaginative encounter between the desire to live and to escape.

*IT Carpe diem, il piacere di cogliere il giusto momento per ogni cosa: una danza delle ore e delle forme, che si immerge nel senso stesso dello spazio e del tempo, superando muri e percezioni. Crassevig varca una soglia finora ben delineata, oltrepassando la porta che conduce verso l'esterno. Tra campi bucolici e ritmi quotidiani, la collezione Outdoor prende fiato e respira una nuova aria, liberando infiniti percorsi e ispirazioni pastorali, in una fantasia d'incontri tra senso del vivere e voglia di evasione.*

# #TimeOutdoors

Through the day and beyond



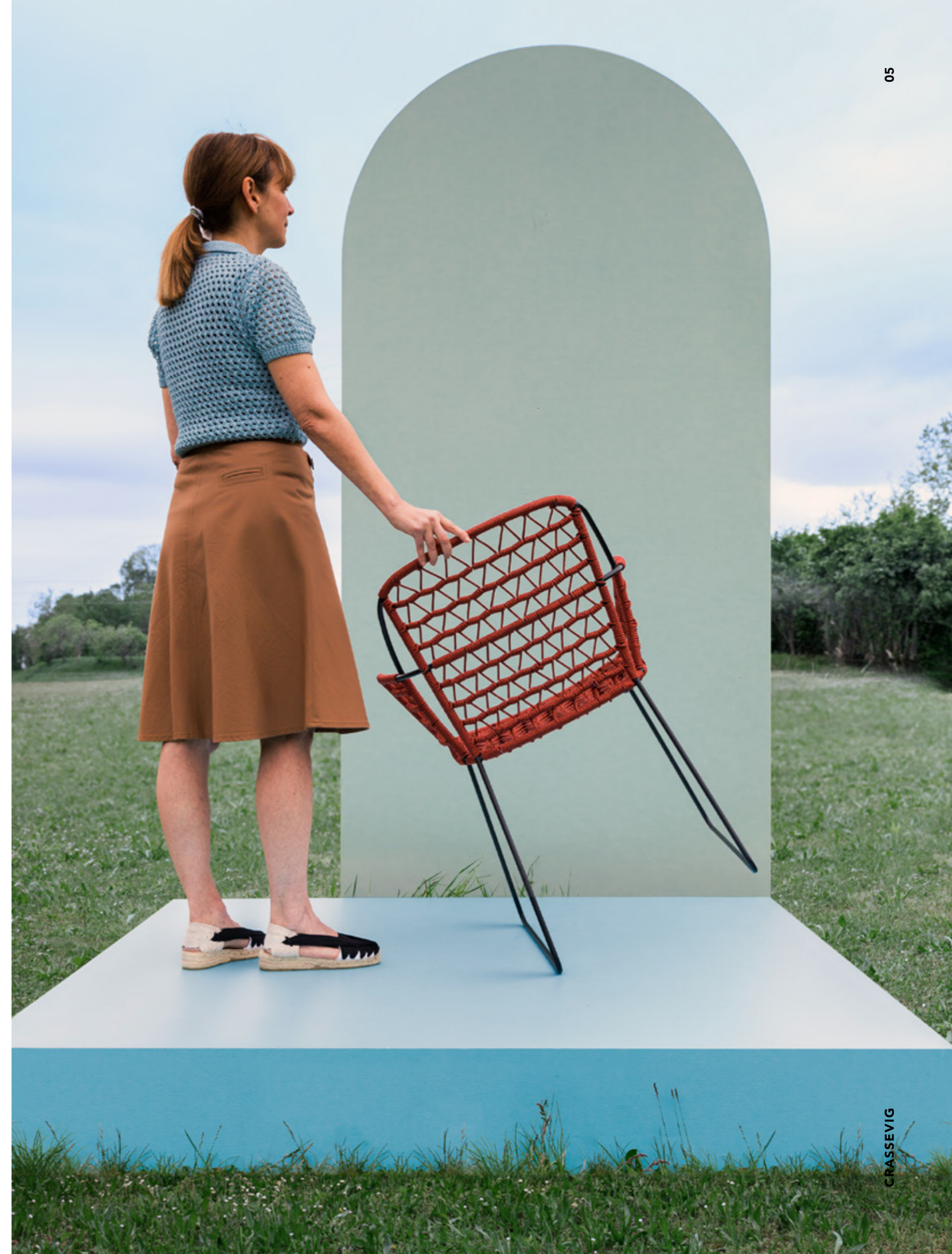
# Emma

**Sven Dogs Design 2021**

**EN** A refined weave gives life to the Emma family of chairs and armchairs, creating a visually pleasing and ergonomic form. Emma seats are just right for architects and designers who are looking for a light and welcoming collection: the woven rope gives prominence to the essential and elegant line, guaranteeing unique comfort on the backrest and seat, yet with all the resistance of the coated steel at its base.

The material customisation and the possibility of using a weatherproof rope turns Emma into a versatile concept for private and contract spaces, indoors and outdoors alike.

**IT** Un raffinato intreccio dà vita alle sedie e poltroncine della famiglia Emma, creando una forma visivamente piacevole ed ergonomica. Ideale per architetti e designers che ricercano una collezione leggera e accogliente, la corda intrecciata di Emma permette di dare risalto alla linea essenziale ed elegante, garantendo un comfort unico su schienale e sedile, ma con tutta la resistenza dell'acciaio verniciato che ne è alla base, con la personalizzazione dei materiali e la disponibilità di un cordino per ambienti outdoors.



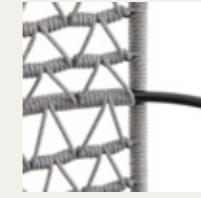


PRODUCT **Emma**  
MATERIALS **Hand-woven in high tenacity polyester**

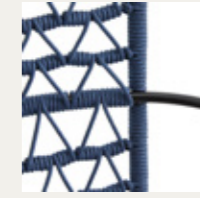




OR001  
**Beige  
melange**



OR003  
**Light grey  
melange**



OR004  
**Blue  
melange**



OR005  
**Dark grey  
melange**



OR007  
**Brown  
melange**



OR009  
**Sand  
melange**



# Maki

## Drill Design 2016

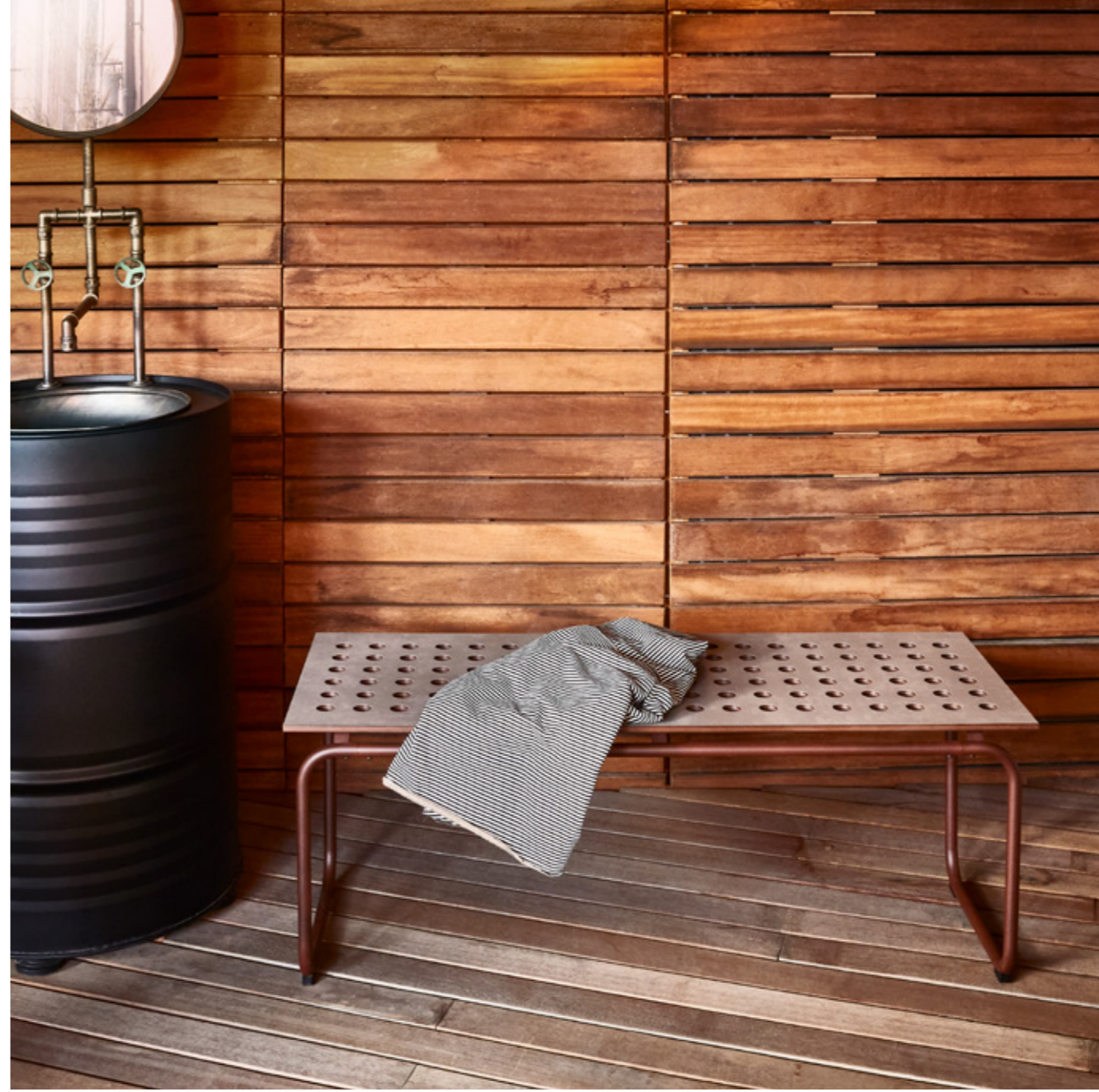
**EN** Maki is a light and dynamic bench system with a decoration of round holes, arranged in regular rows. Three simple elements make it possible to generate endless configurations, for waiting rooms, large halls, indoors and outdoors. The seating surface is available in oak plywood with three finishes, with the possible addition of a thin cushion, or in black HPL for outdoor use. The tubular metal frame is available in white, red, black and chrome.

***IT** Maki è un sistema di panche leggere e dinamiche, con un decoro a fori rotondi, disposti in file regolari. Tre semplici elementi permettono di generare infinite configurazioni, per sale d'attesa, grandi hall, interni ed esterni. Il piano seduta è disponibile in multistrato di rovere in tre finiture, con eventuale aggiunta di un sottile cuscino, oppure in HPL nero per esterni. La struttura, in tubolare metallico, è proposta nei colori bianco, rosso, nero e in versione cromata.*





PRODUCT **Maki**  
MATERIALS **HPL Laminate**





# Nett

**Ton Haas 2005**

**EN** A chair with a strong identity thanks to the precise geometric design, Nett is the result of a deep exploration of new technologies. Available in the sled base or four legged version, in lacquered or chromed steel, with a rich colour range, or as armchair or stool. Light and resistant, Nett is also suitable for outdoor use, because its peculiar design prevents the collection of rainwater.

**IT** La forte identità di questa sedia nasce dalla sua struttura reticolare, che crea un affascinante e molteplice effetto visivo. È proposta in diversi colori, con base a slitta o a quattro gambe in acciaio verniciato o cromato, con o senza braccioli e anche in versione sgabello. Leggera, resistente e impilabile, può essere lasciata tranquillamente all'aria aperta perché non teme le intemperie.





PRODUCT **Nett**  
MATERIALS **Thermoplastic**



# Pola

—  
LC Studio 2011

**EN** Pola chairs have an enveloping shape and a versatility that suits any kind of environment. Pola Light combines a light and resistant polypropylene shell with a wide choice of bases: sled base, with chromed steel or wooden legs, swivel on wheels, stool or armchair version. Pola Round, which can be combined with an upholstered cushion, is available with four wooden or metal legs, a wooden or aluminium trestle base, four aluminium spokes and five aluminium spokes with wheels.

**IT** Le sedute Pola hanno una forma avvolgente e una versatilità che soddisfa ogni tipologia di ambiente. Pola Light unisce una scocca in polipropilene leggera e resistente, con un'ampia scelta di basi: a slitta, con gambe in acciaio cromato o in legno, girevole su ruote, nella variante sgabello o poltroncina. Pola Round, abbinabile a un cuscino imbottito, è disponibile con quattro gambe in legno o metallo, trespolo in legno o alluminio, quattro razze in alluminio e cinque in alluminio con ruote.









PRODUCT **Pola Low**  
UPHOLSTERY **Kvadrat Patio Outdoor**



# Mixis Air

**Mario Ferrarini 2017**

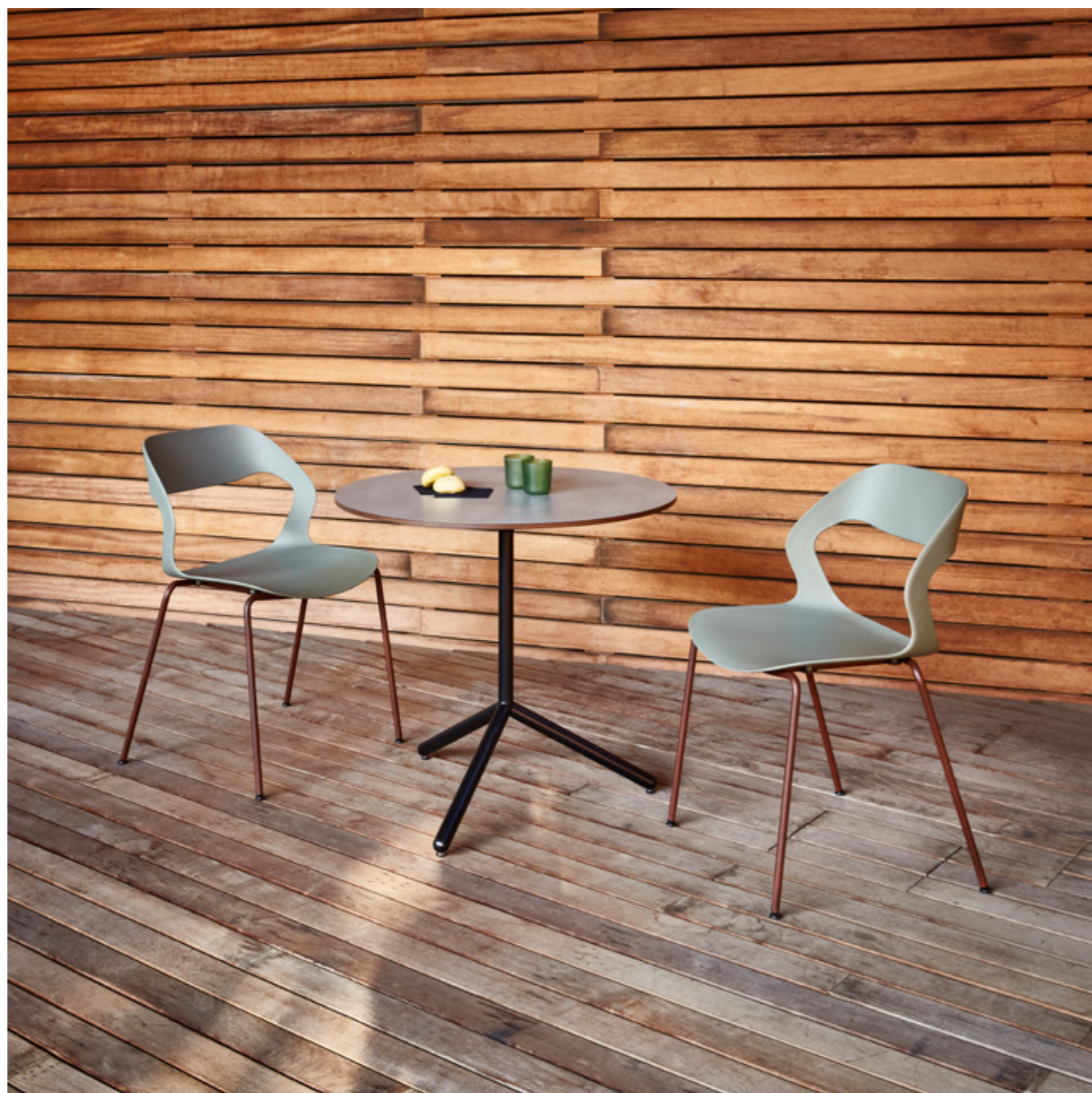
**EN** The Mixis Air project gives shape to a versatile seating concept. The polypropylene shell can be combined with different bases: with four wooden or metal legs, metal sled, wooden tripod, aluminium tripod with or without wheels, five aluminium spokes with wheels. Available in various colours, with or without upholstered seat, Mixis-Air lends itself to a multitude of spaces, uses and combinations, for both indoor and outdoor use.

**IT** Il progetto Mixis Air nasce dà forma a un versatile concetto di seduta. La scocca in polipropilene può essere abbinata a diverse basi: con quattro gambe in legno o metallo, slitta in metallo, trespolo in legno, trespolo in alluminio con o senza ruote, cinque razze in alluminio con ruote. Disponibile in diversi colori, con o senza sedile imbottito, Mixis-Air si presta a una molteplicità di spazi, utilizzi e abbinamenti, sia per interno che per l'outdoor.









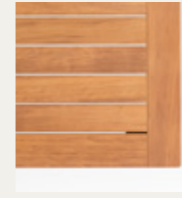
# Plug

—  
**Marcello Ziliani 2018**

**EN Plug** is a table system with a special aluminium die-cast joint connecting the top and the leg. This solution allows a wide range of solutions: from the round table with three supports, to office table compositions, in different materials, finishes and thicknesses. The round or square versions are stackable and can be equipped with various accessories, while in the larger versions the joint is integrated in a modular frame that guarantees solidity and strength.

*IT Plug è un sistema tavoli con un particolare giunto in alluminio pressofuso che collega il piano e la gamba. Questa soluzione permette un'ampia varietà di tipologie: dal tavolino tondo a tre appoggi, fino alle composizioni di tavoli da ufficio, in diversi materiali, finiture e spessori. Le versioni tonde o quadrate sono impilabili e attrezzabili con accessori vari, mentre nelle versioni più grandi il giunto si integra in un telaio modulare che garantisce solidità e robustezza.*





PRODUCT **Plug**  
MATERIALS **Iroko Wood**



## CREDITS

---

BRANDING & EDITORIAL PROJECT

**Roberta Spadotto Prora**

CREATIVE PROJECT AND SET DESIGN

**Deborah Piana Agostinetti /**

**Marta Basalto**

PHOTO

**Riccardo Munarin /**

**Photografica**

GRAPHIC LAYOUT

**Luca Cervesato / Prora**

COPYWRITING

**Lara Corsini**

## THANKS TO

---

**Agustina Bottoni**

**Alberto Zanga**

**Alessi**

**Asa Selection**

**Concetti & Design**

**Ferm Living**

**Francesca Reitano**

**Ceramica**

**Marset**

**Platek**

**Wilson & Morris**

**Zava**

Copyright © 2022 by Crassevig

April 2022

### CRASSEVIG SRL

Via Remis, 25

33050 San Vito al Torre (UD) Italy

tel. +39 0432 932896

[www.crassevig.com](http://www.crassevig.com)

#crassevig

For business enquiries [sales@crassevig.com](mailto:sales@crassevig.com)

Partner of



Crassevig is a member of the  
*Italia for Contract network*

