

et al.

outdoor





04 **classy**
design
Luca Nichetto



32 **stripes**
design
Talocci Design



56 **ibis**
design
Francesco Geraci



70 **ex**
design
rdm



08 **snap**
design
Francesco Meda



36 **marè**
design
Marc Sadler



60 **boom**
design
Emilio Nanni



71 **nx**
design
rdm



12 **palau**
design
Marc Sadler



40 **uni-ka**
design
rdm



62 **001**
design
rdm



72 **ax**
design
rdm



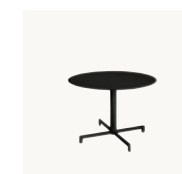
16 **shade**
design
Philippe Nigro



44 **playa**
design
Carlo Bimbi Design



64 **milos**
design
Marc Sadler



73 **web**
design
rdm



22 **pif**
design
Marc Sadler



46 **zero**
design
Carlo Bimbi Design



66 **jet**
design
rdm



74 **zenith**
design
rdm



24 **nassau**
design
Marc Sadler



50 **uni**
design
Francesco Geraci



68 **fx**
design
rdm



75 **mt**
design
rdm



28 **flint**
design
Marc Sadler



54 **apple**
design
Egidio Panzera



69 **mx**
design
rdm

classy

design
Luca Nichetto, 2020



1090

- > Sedia con telaio a 4 gambe in tubo acciaio. Seduta in polipropilene.
- > Chair with steel frame, 4 legs. Polypropylene shell.
- > Chaise avec châssis en acier 4 pieds et coque en polypropylène.
- > Stuhl mit 4-beinigem Stahlgestell. Sitzfläche aus Polypropylen.
- > Silla con estructura tubular 4 patas en acero, carcasa en polipropileno.



1091

- > Poltroncina con telaio 4 gambe in tubo acciaio, seduta in polipropilene.
- > Armchair with steel frame, 4 legs. Polypropylene shell.
- > Fauteuil avec châssis en acier 4 pieds et coque en polypropylène.
- > Armlehnstuhl mit 4-beinigem Stahlgestell. Sitzfläche aus Polypropylen.
- > Sillón con estructura tubular 4 patas en acero, carcasa en polipropileno.



1092

- > Sgabello con telaio a 4 gambe in tubo acciaio. Seduta in polipropilene.
- > Barstool with steel frame, 4 legs. Polypropylene shell.
- > Tabouret avec châssis en acier 4 pieds et coque en polypropylène.
- > Barhocker mit 4-beinigem Stahlgestell. Sitzfläche aus Polypropylen.
- > Taburete con estructura tubular 4 patas en acero, carcasa en polipropileno.



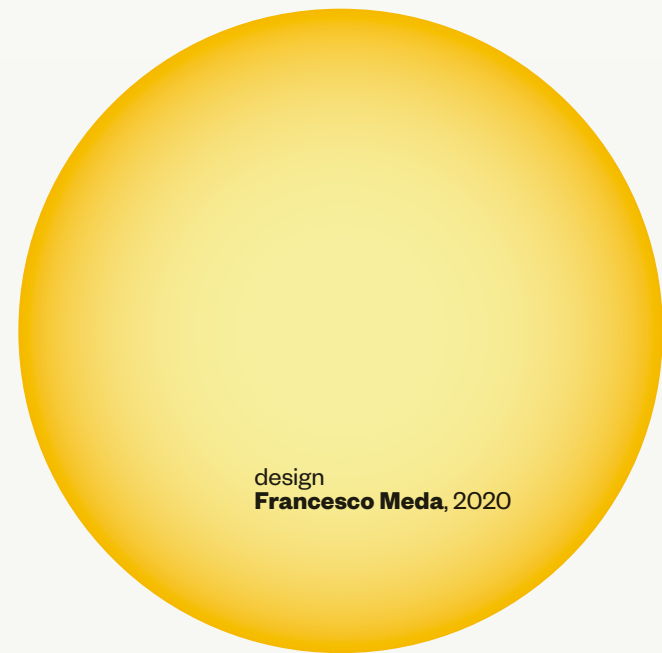
1092B

- > Sgabello con telaio a 4 gambe in tubo acciaio. Seduta in polipropilene. H 65 cm.
- > Barstool with steel frame, 4 legs. Polypropylene shell. H 65 cm.
- > Tabouret avec châssis en acier 4 pieds et coque en polypropylène. H 65 cm.
- > Barhocker mit 4-beinigem Stahlgestell. Sitzfläche aus Polypropylen. H 65 cm.
- > Taburete con estructura tubular 4 patas en acero, carcasa en polipropileno. H 65 cm.





snap



design
Francesco Meda, 2020



1100

- > Sedia con telaio a 4 gambe in tubo acciaio. Seduta in polipropilene.
- > Chair with steel frame, 4 legs. Polypropylene shell.
- > Chaise avec châssis en acier 4 pieds et coque en polypropylène.
- > Stuhl mit 4-beinigem Stahlgestell. Sitzfläche aus Polypropylen.
- > Silla con estructura tubular 4 patas en acero, carcasa en polipropileno.



1101

- > Sedia con telaio a 4 gambe in tubo acciaio, con braccioli. Seduta in polipropilene.
- > Chair with armrests and steel frame, 4 legs. Polypropylene shell.
- > Chaise avec châssis en acier 4 pieds et accoudoirs. Coque en polypropylène.
- > Armlehnstuhl mit 4-beinigem Stahlgestell. Sitzfläche aus Polypropylen.
- > Silla con estructura tubular 4 patas en acero con brazos, carcasa en polipropileno.



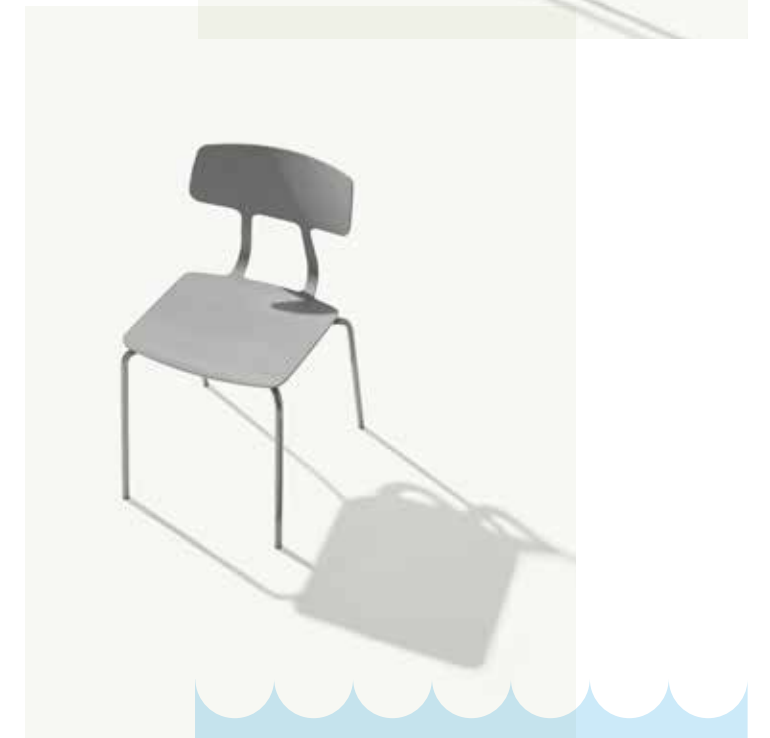
1102

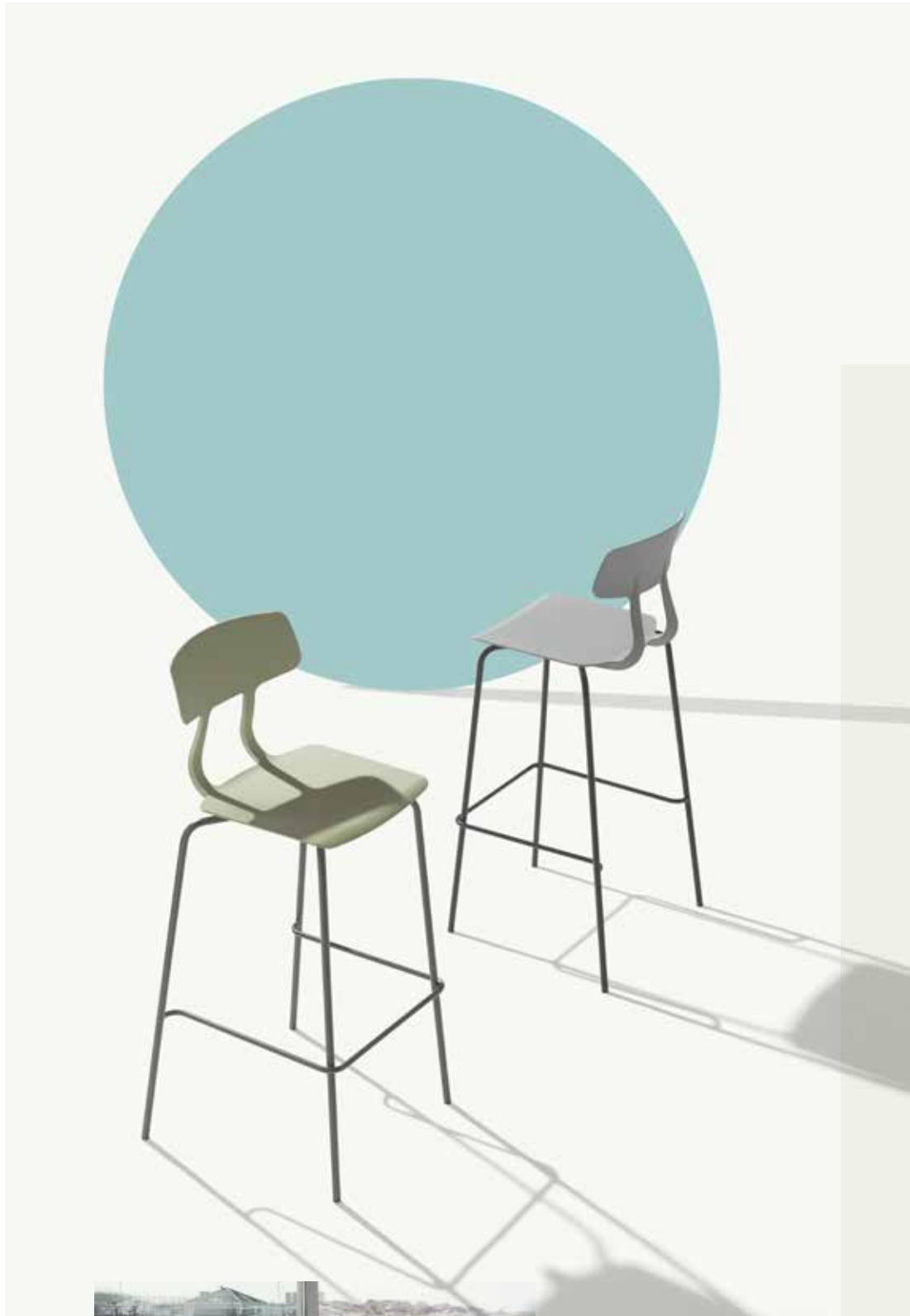
- > Sgabello con telaio a 4 gambe in tubo acciaio. Seduta in polipropilene.
- > Barstool with steel frame, 4 legs. Polypropylene shell.
- > Tabouret avec châssis en acier 4 pieds et coque en polypropylène.
- > Barhocker mit 4-beinigem Stahlgestell. Sitzfläche aus Polypropylen.
- > Taburete con estructura tubular 4 patas en acero, carcasa en polipropileno.



1102B

- > Sgabello con telaio a 4 gambe in tubo acciaio. Seduta in polipropilene. H 65 cm.
- > Barstool with steel frame, 4 legs. Polypropylene shell. H 65 cm.
- > Tabouret avec châssis en acier 4 pieds et coque en polypropylène. H 65 cm.
- > Barhocker mit 4-beinigem Stahlgestell. Sitzfläche aus Polypropylen. H 65 cm.
- > Taburete con estructura tubular 4 patas en acero, carcasa en polipropileno. H 65 cm.





palau

design
Marc Sadler, 2019



reddot winner 2020



1020

- > Sedia monoblocco in polipropilene, stampata a iniezione con tecnologia air moulding.
- > Monobloc chair in polypropylene made using the injected airmoulding technology.
- > Chaise en polypropylène monobloc, moulée sous injection avec gaz air moulding.
- > Stuhl aus nur einem einzigen Teil aus Polypropylen, mit der Air-Moulding-Technologie injektionsgepresst.
- > Silla monobloque en polipropileno moldeada por inyección con tecnología air moulding.



1021

- > Sedia monoblocco con braccioli in polipropilene, stampata a iniezione con tecnologia air moulding.
- > Monobloc armchair in polypropylene made using the injected air-moulding technology.
- > Fauteuil en polypropylène monobloc, moulée sous injection avec gaz air moulding.
- > Armlehnstuhl aus nur einem einzigen Teil aus Polypropylen, mit der Air-Moulding-Technologie injektionsgepresst.
- > Silla monobloque en polipropileno con brazos moldeada por inyección con tecnología air moulding.





shade

design
Philippe Nigro, 2018



619

- > Poltrona lounge con telaio a 4 gambe in tubo di acciaio. Seduta e schienale in tondino d'acciaio.
- > Lounge armchair with 4 legs steel frame. Seat and back in steel frame.
- > Fauteuil lounge avec structure en acier à 4 pieds. Assise et dossier dans un cadre en acier.
- > Lounge Sessel mit 4 Beinen Stahlrahmen. Sitz und Rückenlehne aus Stahl.
- > Sillón lounge con estructura tubular 4 patas en acero. Asiento y respaldo en acero.



624

- > Sgabello con telaio a 4 gambe in tubo acciaio. Seduta e schienale in tondino acciaio.
- > Barstool with 4 legs steel frame. Seat and back in steel frame.
- > Tabouret avec châssis 4 pieds en acier. Assise et dossier en fil d'acier.
- > Barhocker mit 4-beinigem Stahlgestell. Sitzfläche und Rückenlehne aus elektroverschweissten Stahlrohren.
- > Taburete con estructura tubular 4 patas en acero. Asiento y respaldo en acero.



624B

- > Sgabello con telaio a 4 gambe in tubo acciaio. Seduta e schienale in tondino acciaio. Seduta: H 65 cm.
- > Barstool with 4 legs steel frame. Seat and back in steel frame. Seat-height: H 65.
- > Tabouret avec châssis 4 pieds en acier. Assise et dossier en fil d'acier. Hauteur assise: H 65 cm.
- > Barhocker mit 4-beinigem Stahlgestell. Sitzfläche und Rückenlehne aus elektroverschweissten Stahlrohren. Sitzhöhe: H 65 cm.
- > Taburete con estructura tubular 4 patas en acero. Asiento y respaldo en acero. Altura asiento 65 cm.





625

- > Sedia con telaio a 4 gambe in tubo acciaio. Seduta e schienale in tondino acciaio.
- > Chair with 4 legs steel frame. Seat and back in steel frame.
- > Chaise avec châssis 4 pieds en acier. Assise et dossier en fil d'acier.
- > Stuhl mit 4-beinigem Stahlgestell. Sitzfläche und Rückenlehne aus elektroverschweißten Stahlrohren.
- > Silla con estructura tubular 4 patas en acero. Asiento y respaldo en acero.

626

- > Poltroncina con telaio a 4 gambe in tubo acciaio. Seduta e schienale in tondino acciaio.
- > Armchair with 4 legs steel frame. Seat and back in steel frame.
- > Fauteuil avec châssis 4 pieds en acier. Assise et dossier en fil d'acier.
- > Armlehnstuhl mit 4-beinigem Stahlgestell. Sitzfläche und Rückenlehne aus elektroverschweißten Stahlrohren.
- > Sillón con estructura tubular 4 patas en acero. Asiento y respaldo en acero.



632

- > Tavolino con telaio in tubo d'acciaio. Versione H 42 cm. Piano in lamiera acciaio 44x43cm.
- > Coffee table with steel frame. Version H 42 cm. Top in sheet steel 44x43 cm.
- > Table basse avec châssis en acier. Version H 42 cm. Plateau en tôle d'acier 44x43 cm.
- > Couchtisch mit Stahlgestell. Ausführung H 42 cm. Tischplatte aus Stahlblech 44x43 cm.
- > Mesa auxiliar con estructura de acero, altura 42 cm. Encimera en chapa de acero 44x43 cm.

632B

- > Tavolino con telaio in tubo d'acciaio. Versione H 30 cm. Piano in lamiera acciaio 44x43 cm.
- > Coffee table with steel frame. Version H 30 cm. Top in sheet steel 44x43 cm.
- > Table basse avec châssis en acier. Version H 30 cm. Plateau en tôle d'acier 44x43 cm.
- > Couchtisch mit Stahlgestell. Ausführung H 30 cm. Tischplatte aus Stahlblech 44x43 cm.
- > Mesa auxiliar con estructura de acero, altura 30 cm. Encimera en chapa de acero 44x43 cm.





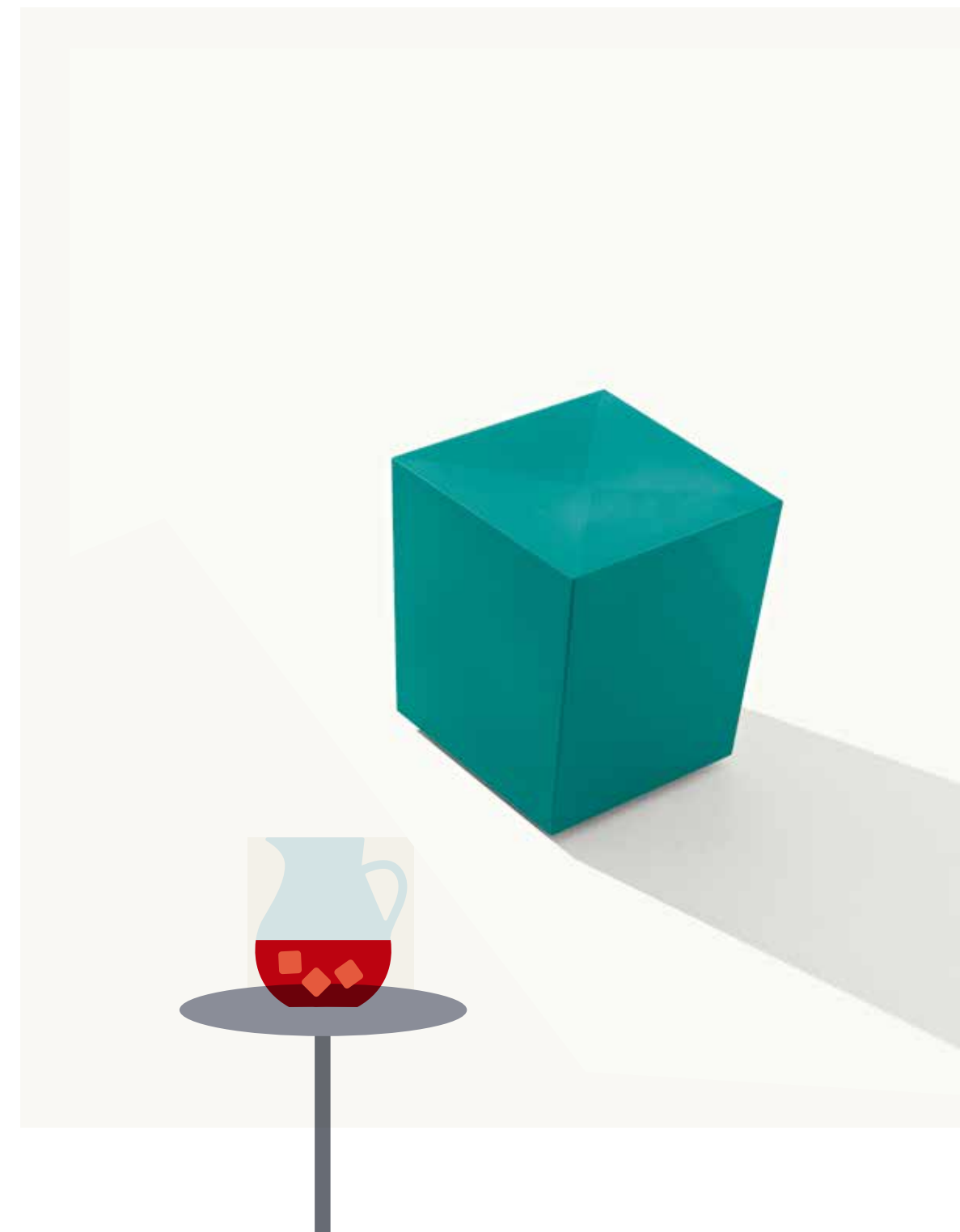
pif

design
Marc Sadler, 2017



211

- > Pouf in polietilene stampato in rotazionale.
- > Pouf in polyethylene, rotational moulding.
- > Pouf en polyéthylène roto-moulé.
- > Hocker aus Rotationsverfahren gepresstem Polyäthylen.
- > Pouf en polietileno moldeado rotativo.



nassau

design
Marc Sadler, 2016



533

- > Sedia monoblocco in polipropilene, stampata a iniezione con tecnologia air moulding.
- > Monobloc chair in polypropylene made using the injected air-moulding technology.
- > Chaise, en polypropylène monobloc, moulée sous injection avec gaz air moulding.
- > Stuhl aus nur einem einzigen Teil aus Polypropylen, mit der Air-Moulding-Technologie injektionsgepresst.
- > Silla en polipropileno a inyección con tecnología air moulding.



534

- > Sedia monoblocco con braccioli in polipropilene, stampata a iniezione con tecnologia air moulding.
- > Monobloc armchair in polypropylene made using the injected air-moulding technology.
- > Fauteuil en polypropylène monobloc, moulée sous injection avec gaz air moulding.
- > Armlehnstuhl aus nur einem einzigen Teil aus Polypropylen, mit der Air-Moulding-Technologie injektionsgepresst.
- > Silla monobloque en polipropileno con brazos moldeada por inyección con tecnología air moulding.



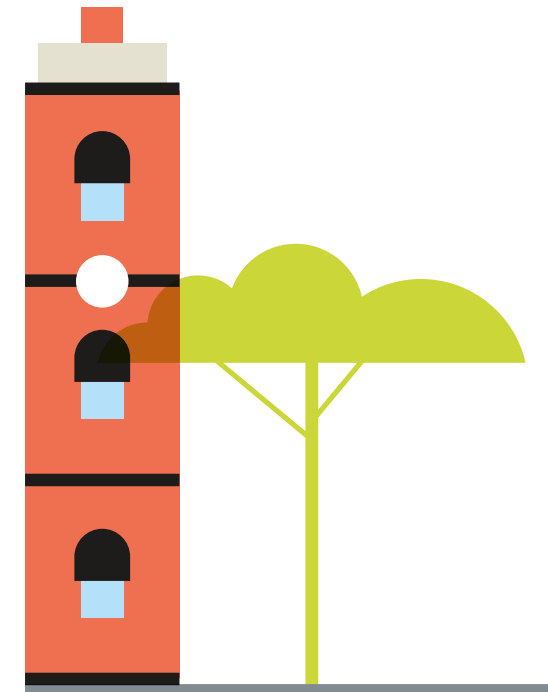
537

- > Sgabello monoblocco in polipropilene, stampato a iniezione con tecnologia air moulding.
- > Monobloc barstool in polypropylene made using the injected air-moulding technology.
- > Tabouret en polypropylène monobloc, moulée sous injection avec gaz air moulding.
- > Barhocker aus nur einem einzigen Teil aus Polypropylen, mit der Air-Moulding-Technologie injektionsgepresst.
- > Taburete monobloque en polipropileno moldeado por inyección con tecnología air moulding.



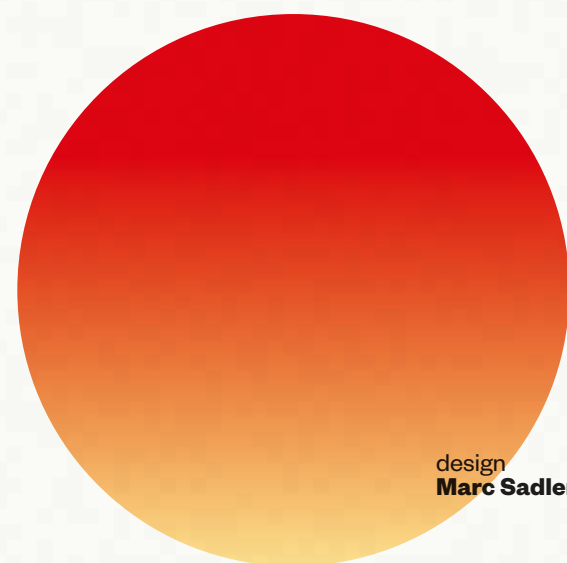
537B

- > Sgabello monoblocco in polipropilene, stampato a iniezione con tecnologia air moulding. Versione seduta H 66 cm.
- > Monobloc barstool in polypropylene made using the injected air-moulding technology. Version seat-height H 66 cm.
- > Tabouret en polypropylène monobloc, moulée sous injection avec gaz air moulding. Version hauteur assise 66 cm.
- > Barhocker aus nur einem einzigen Teil aus Polypropylen, mit der Air-Moulding-Technologie injektionsgepresst. Sitzhöhe 66 cm.
- > Taburete monobloque en polipropileno moldeado por inyección con tecnología air moulding. Altura asiento 66 cm.





flint



design
Marc Sadler, 2015



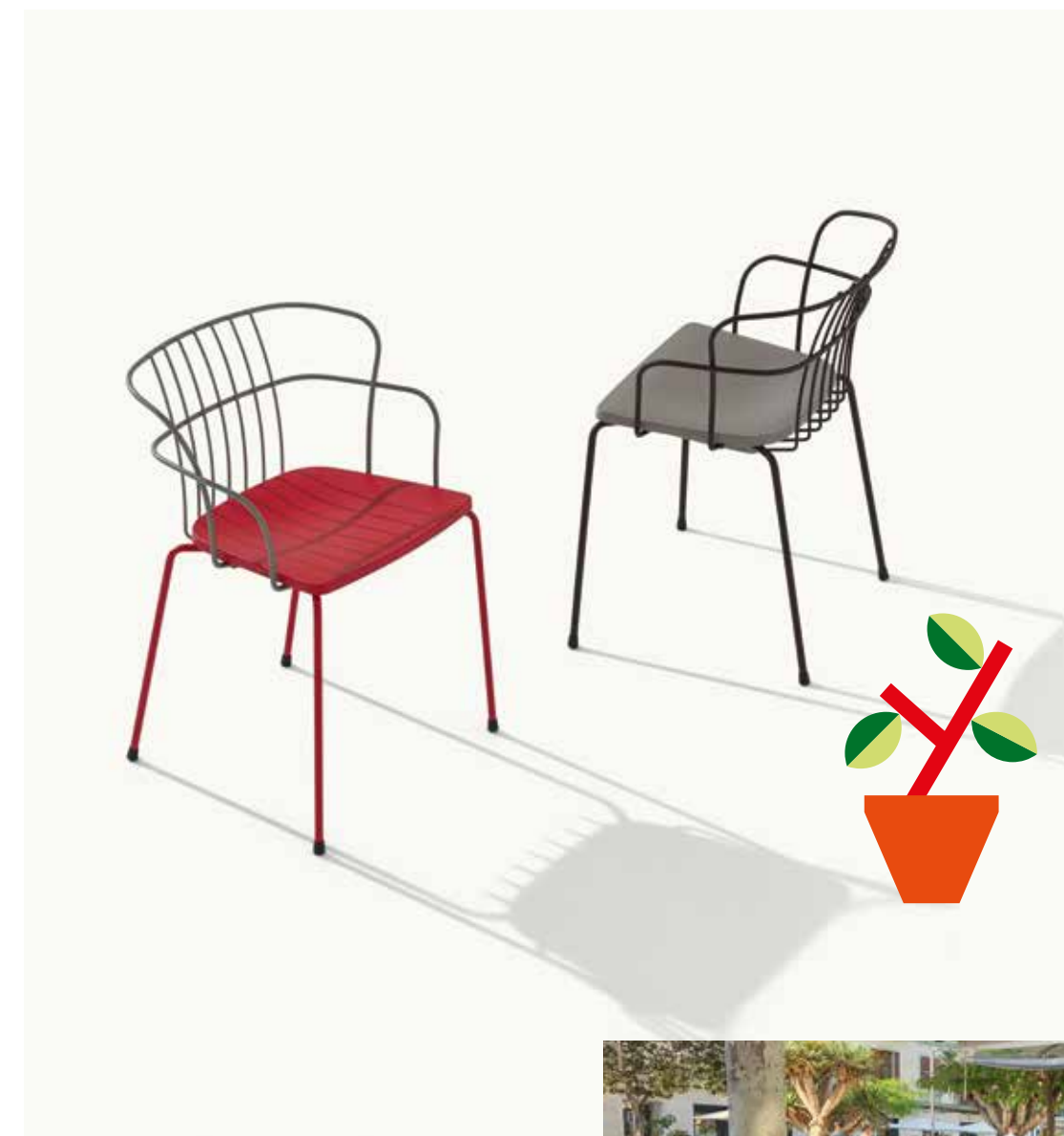
535-A

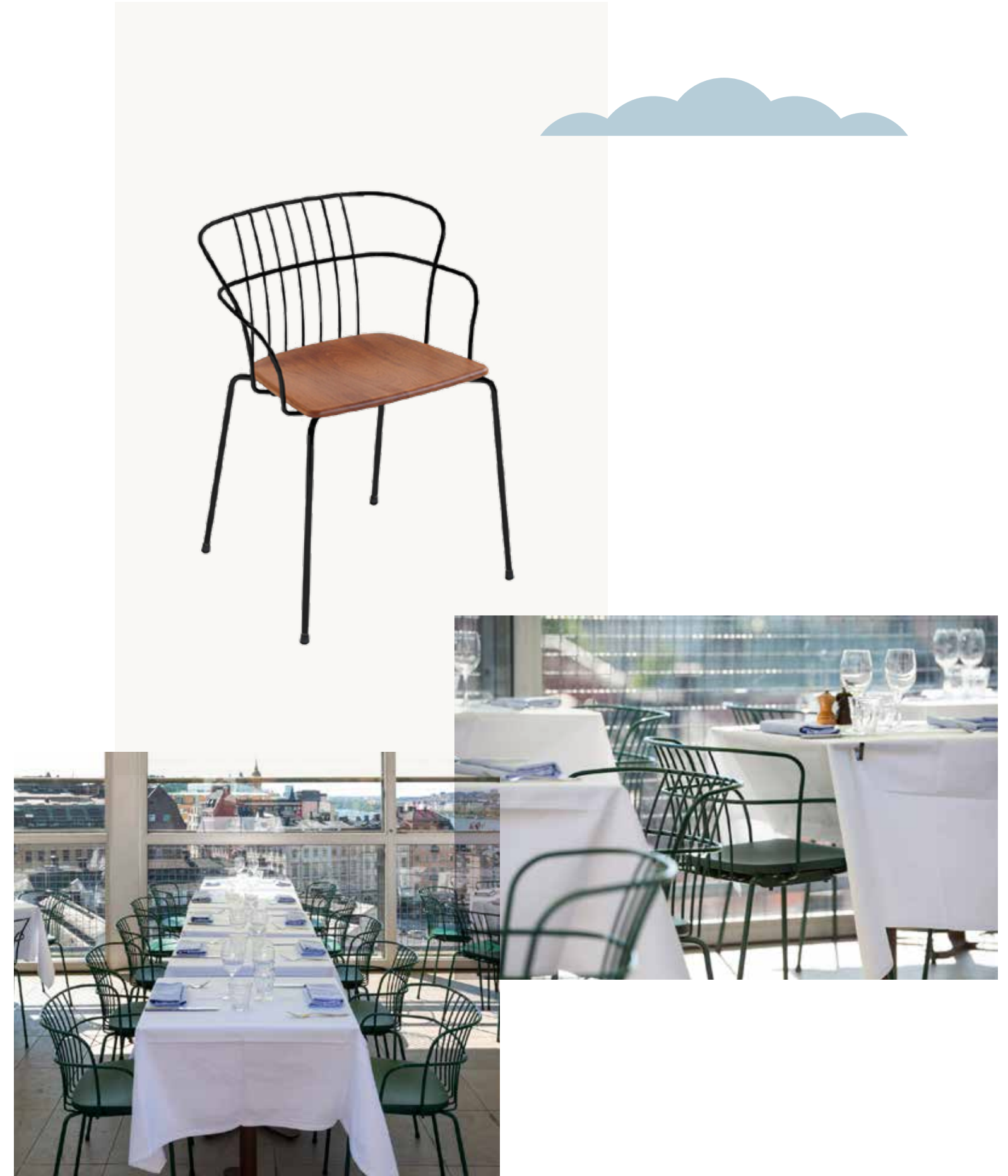
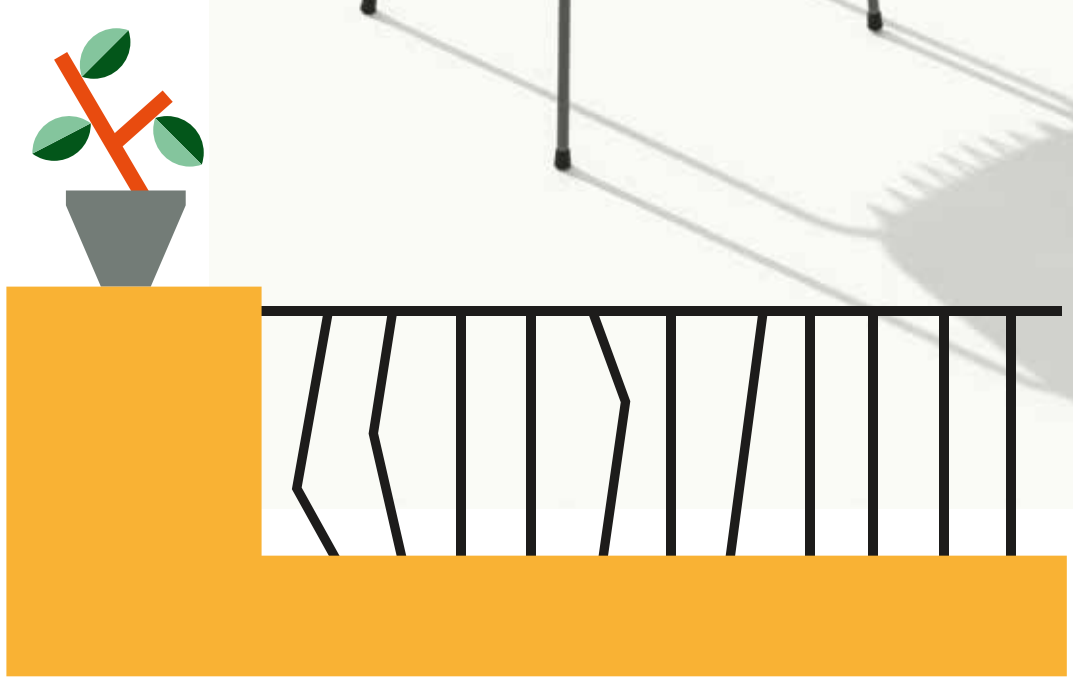
- > Poltroncina con telaio a 4 gambe in tubo acciaio, seduta in poliammide o legno di Iroko e schienale in tondino acciaio.
- > Armchair with 4 legs steel frame and backrest, polyamide or Iroko wood seat.
- > Fauteuil avec châssis 4 pieds en acier, assise en polyamide ou bois Iroko, dossier en fil d'acier.
- > Armlehnstuhl mit 4-beinigem Stahlgestell. Sitzfläche aus Polyamid oder Iroko und Rückenlehne aus Stahlstangen.
- > Sillón con estructura tubular 4 patas en acero. Asiento en poliamida o madera de iroko y respaldo en acero.



535-B

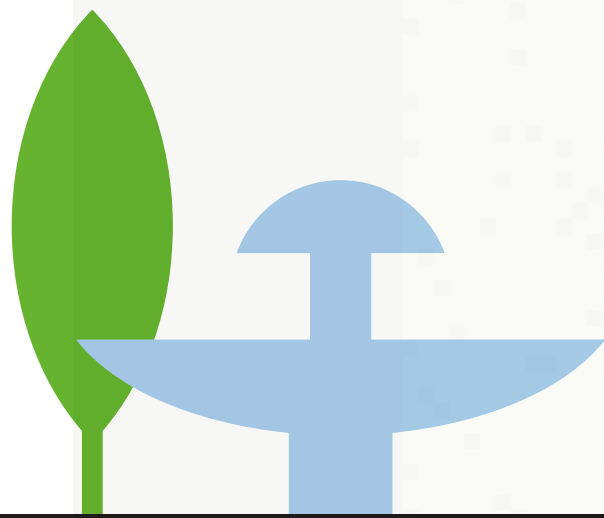
- > Sedia con telaio a 4 gambe in tubo acciaio, seduta in poliammide o legno di Iroko e schienale in tondino acciaio.
- > Chair with 4 legs steel frame and backrest, polyamide or Iroko wood seat.
- > Chaise avec châssis 4 pieds en acier, assise en polyamide ou bois Iroko, dossier en fil d'acier.
- > Stuhl mit 4-beinigem Stahlgestell. Sitzfläche aus Polyamid oder Iroko und Rückenlehne aus Stahlstangen.
- > Silla con estructura tubular 4 patas en acero. Asiento en poliamida o madera de iroko y respaldo en acero.





stripes

design
Talocci Design, 2015



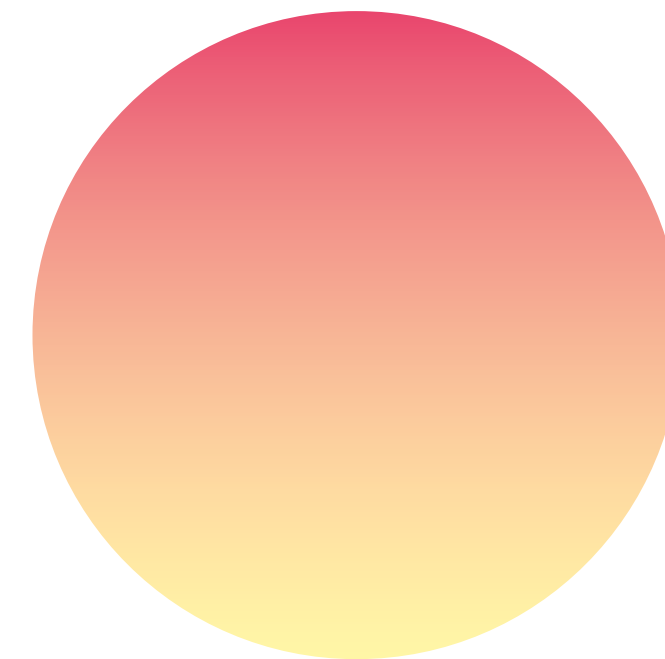
547

- > Sedia con telaio a 4 gambe in acciaio, seduta e schienale in lamiera. Trattamento in cataforesi.
- > Chair with steel frame, 4 legs. Seat and back in moulded steel. Cataphoresis treatment.
- > Chaise avec châssis 4 pieds en acier avec traitement en cataphorèse, assise et dossier en tôle.
- > Stuhl mit 4-beinigem Stahlgestell, Sitzfläche und Rückenlehne in gepressten Stahl. Mit Kataphorese.
- > Silla con estructura 4 patas en acero, asiento y respaldo en plancha de acero. Con tratamiento de cataforesis.



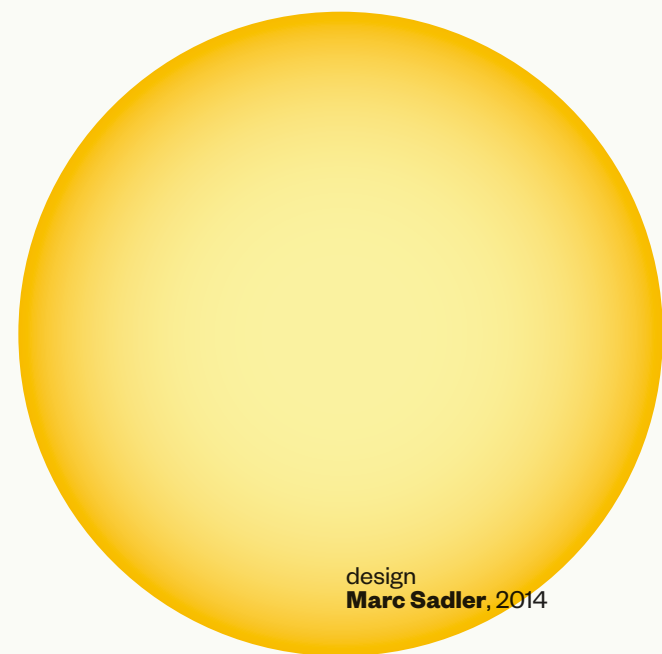
548

- > Sedia con braccioli e telaio a 4 gambe in acciaio, seduta e schienale in lamiera. Trattamento in cataforesi.
- > Chair with armrests in steel frame, 4 legs. Seat and back in moulded steel. Cataphoresis treatment.
- > Chaise avec châssis 4 pieds en acier avec traitement en cataphorèse, assise et dossier en tôle. Avec accoudoirs.
- > Armlehnstuhl mit 4-beinigem Stahlgestell, Sitzfläche und Rückenlehne in gepressten Stahl. Mit Kataphorese.
- > Silla con estructura 4 patas en acero con brazos, asiento y respaldo en plancha de acero. Con tratamiento de cataforesis.





maré



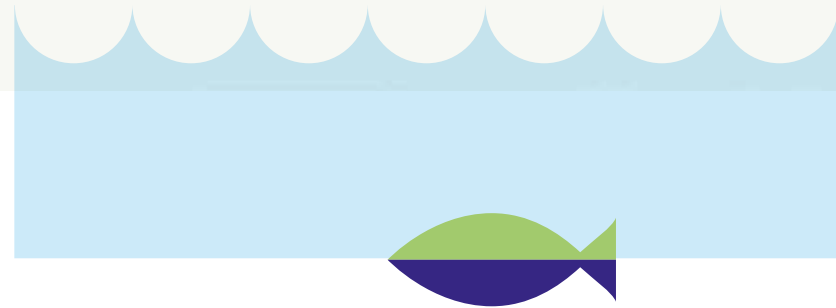
design
Marc Sadler, 2014



539

- > Poltroncina con telaio a 4 gambe in tubo alluminio anodizzato o verniciato. Seduta in polipropilene.
- > Armchair with anodized or powder coated aluminium frame, 4 legs. Polypropylene seat and back.
- > Fauteuil avec chassis 4 pieds en aluminium anodisé ou verni. Coque en polypropylène.
- > Armlehnstuhl mit 4-beinigem Aluminiumgestell in eloxierter oder lackierter Ausführung. Sitzfläche aus Polypropylen.
- > Sillón con estructura 4 patas en aluminio anodizado o barnizado. Carcasa en polipropileno.





uni-ka

design
rdm, 2014



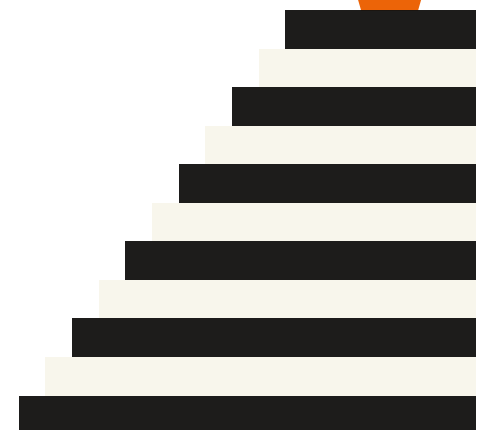
594

- > Poltroncina con telaio 4 gambe in acciaio, seduta in polipropilene.
- > Armchair with steel frame, 4 legs. Polypropylene shell.
- > Fauteuil avec châssis en acier 4 pieds et coque en polypropylène.
- > Armlehnstuhl mit 4-beinigem Stahlgestell. Sitzfläche aus Polypropylen.
- > Sillón con estructura tubular 4 patas en acero, carcasa en polipropileno.



604

- > Poltroncina lounge con telaio 4 gambe in acciaio, seduta in polipropilene.
- > Lounge armchair with steel frame, 4 legs. Polypropylene shell.
- > Fauteuil lounge avec châssis en acier 4 pieds et coque en polypropylène.
- > Lounge Armlehnstuhl mit 4-beinigem Stahlgestell. Sitzfläche aus Polypropylen.
- > Sillón lounge con estructura 4 patas en acero. Carcasa en polipropileno.





playa

design
Carlo Bimbi Design, 2013



203

- > Sistema sedute multiple. Seduta lineare in polietilene stampato in rotazionale. Modulo lineare.
- > Modular seating system, rotational moulding polyethylene. Linear module.
- > Banquettes multiples. Canapé en polyéthylène roto-moulé. Module lineaire.
- > System aus mehreren Sitzmöbeln. Lineares Modul aus rotationsgeformtem Polyäthylen.
- > Sistema de asientos múltiples en polietileno moldeado rotativo. Módulo lineal con respaldo.



204

- > Sistema sedute multiple. Seduta angolare in polietilene stampato in rotazionale. Modulo angolare.
- > Modular seating system, rotational moulding polyethylene. Corner module.
- > Banquettes multiples. Canapé en polyéthylène roto-moulé. Module d'angle.
- > System aus mehreren Sitzmöbeln. Eckiges Modul aus rotationsgeformtem Polyäthylen.
- > Sistema de asientos múltiples en polietileno moldeado rotativo. Módulo de esquina con respaldo.



zero

design
Carlo Bimbi Design, 2013



46



208

- > Sistema sedute multiple in tubo acciaio con trattamento cataforesi. Tessuto per esterno. Modulo lineare.
- > Modular sofa system with painted steel frame and cataphoresis-treatment. Fabric for outdoors. Linear module.
- > Banquettes multiples, châssis en tube d'acier traité en cataphorèse. Coussin en tissu. Module linéaire.
- > System aus mehreren Sitzmöbeln aus Stahlrohren mit Kataphorese. Gewebe für den Außenbereich. Lineares Modul.
- > Sistema de asientos múltiples con estructura tubular en acero con tratamiento de cataforesis. Asiento y respaldo tapizados con tejido para exteriores. Módulo lineal.



209

- > Sistema sedute multiple in tubo acciaio con trattamento cataforesi. Tessuto per esterno. Modulo angolare.
- > Modular sofa system with painted steel frame and cataphoresis-treatment. Fabric for outdoors. Corner module.
- > Banquettes multiples, châssis en tube d'acier traité en cataphorèse. Coussin en tissu. Module d'angle.
- > System aus mehreren Sitzmöbeln aus Stahlrohren mit Kataphorese. Gewebe für den Außenbereich. Eckiges Modul.
- > Sistema de asientos múltiples con estructura tubular en acero con tratamiento de cataforesis. Asiento y respaldo tapizados con tejido para exteriores. Módulo de esquina.



47



uni

design
Francesco Geraci, 2011



50



550

- > Sedia con telaio a 4 gambe in tubo acciaio. Seduta in polipropilene.
- > Chair with steel frame, 4 legs. Polypropylene shell.
- > Chaise avec châssis en acier 4 pieds et coque en polypropylène.
- > Stuhl mit 4-beinigem Stahlgestell. Sitzfläche aus Polypropylen.
- > Silla con estructura tubular 4 patas en acero, carcasa en polipropileno.



378

- > Sgabello con telaio a 4 gambe in tubo acciaio. Seduta in polipropilene.
- > Barstool with steel frame, 4 legs. Polypropylene shell.
- > Tabouret avec chassis 4 pieds en acier. Coque en polypropylène.
- > Barhocker mit 4-beinigem Stahlgestell. Schale aus Polypropylen.
- > Taburete con estructura tubular 4 patas en acero, carcasa en polipropileno.



378B

- > Sgabello con telaio a 4 gambe in tubo acciaio. Seduta in polipropilene. Versione seduta H 65 cm.
- > Barstool with steel frame, 4 legs. Polypropylene shell. Version with seat-height H 65 cm.
- > Tabouret avec chassis 4 pieds en acier. Coque en polypropylène. Version hauteur assise 65 cm.
- > Barhocker mit 4-beinigem Stahlgestell. Schale aus Polypropylen. Sitzhöhe 65 cm.
- > Taburete con estructura tubular 4 patas en acero, carcasa en polipropileno. Altura asiento 65 cm.



551

- > Sedia con telaio a 4 gambe in tubo acciaio, con braccioli. Seduta in polipropilene.
- > Chair with armrests and steel frame, 4 legs. Polypropylene shell.
- > Chaise avec châssis en acier 4 pieds et accoudoirs. Coque en polypropylène.
- > Armlehnstuhl mit 4-beinigem Stahlgestell. Sitzfläche aus Polypropylen.
- > Silla con estructura tubular 4 patas en acero con brazos, carcasa en polipropileno.



51



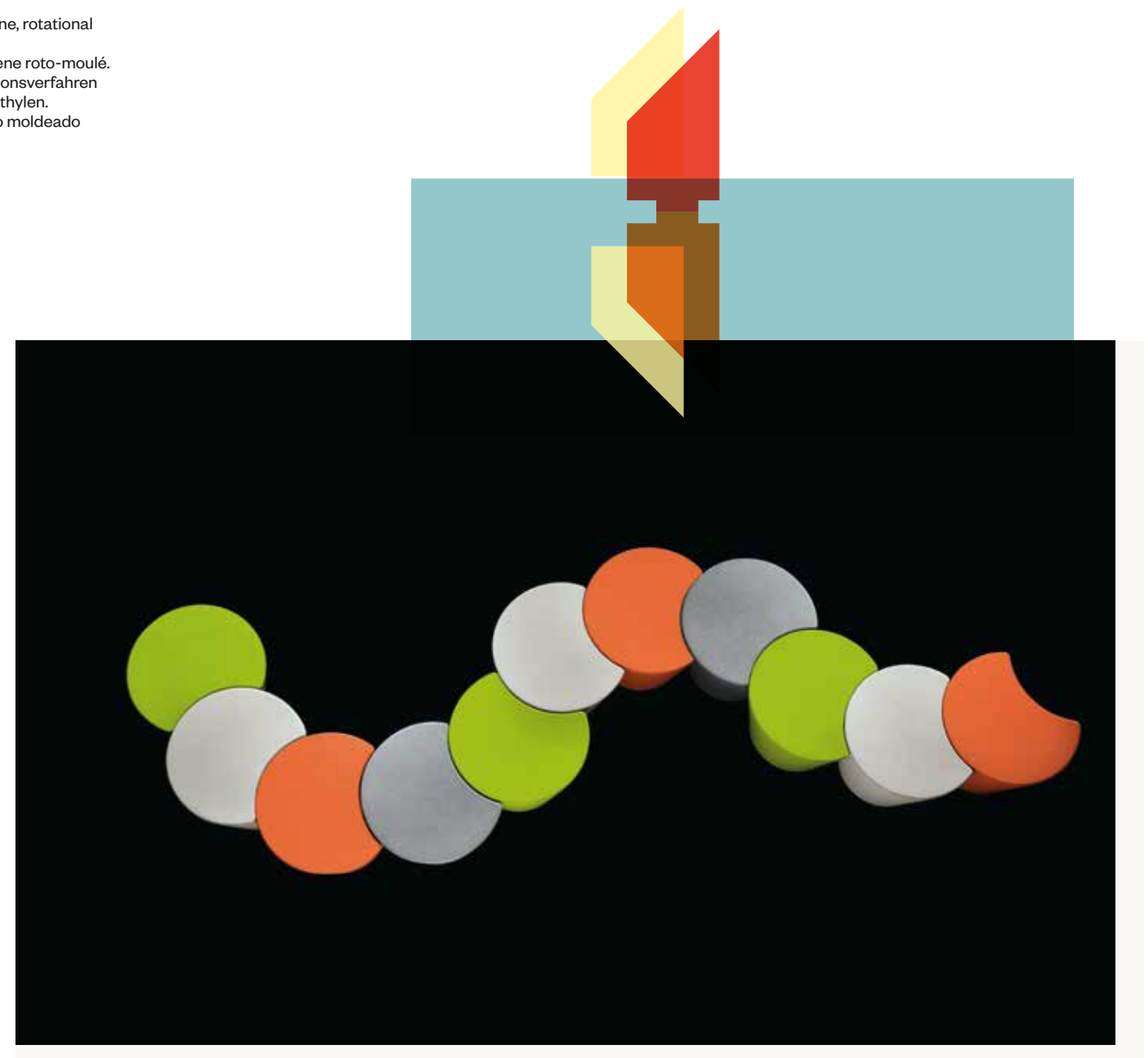
apple

design
Egidio Panzera, 2006



P0009

- > Pouf in polietilene stampato in rotazionale.
- > Pouf in polyethylene, rotational moulding.
- > Pouf en polyéthylène roto-moulé.
- > Hocker aus Rotationsverfahren gepresstem Polyäthylen.
- > Pouf en polietileno moldeado rotativo.



ibis

design
Francesco Geraci, 2004



002

- > Poltroncina con telaio a 4 gambe in tubo acciaio. Seduta in tecnopolimero composito.
- > Armchair with 4 legs steel frame and techno-polymer shell.
- > Fauteuil avec châssis 4 pieds en acier ou en inox brossé. Coque en techno-polymère.
- > Armlehnstuhl mit 4-beinigem Stahlgestell. Schale aus Zusammengesetztes Technopolymer.
- > Sillón con estructura tubular 4 patas en acero. Carcasa en tecnopolímero compuesto.



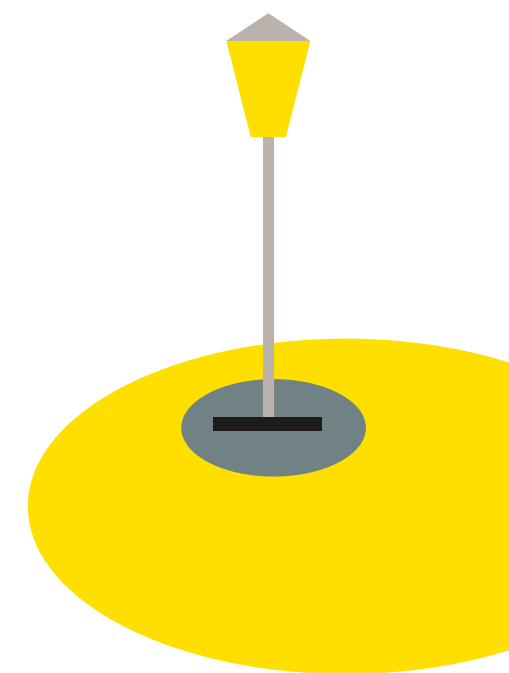
302

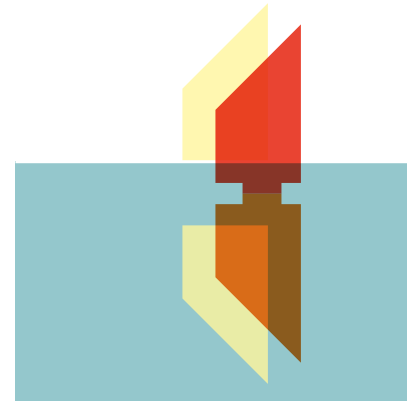
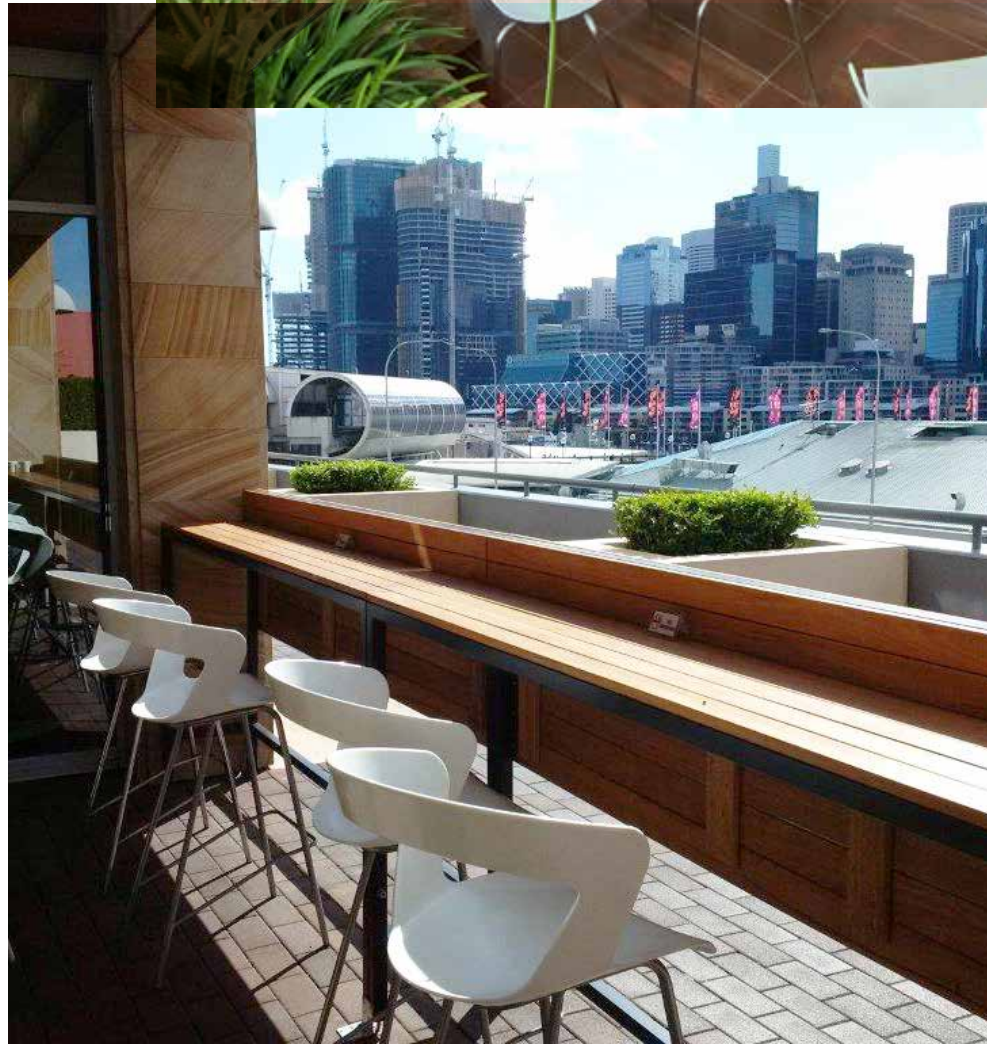
- > Sgabello con telaio a 4 gambe in tubo acciaio. Seduta in tecnopolimero composito.
- > Barstool with 4 legs steel frame and techno-polymer shell.
- > Tabouret avec châssis en acier 4 pieds. Coque en techno-polymère.
- > Barhocker mit 4-beinigem Stahlgestell. Schale aus Zusammengesetztes Technopolymer.
- > Taburete con estructura tubular 4 patas en acero, carcasa en tecnopolímero compuesto.



302B

- > Sgabello con telaio a 4 gambe in tubo acciaio. Seduta in tecnopolimero composito. Versione seduta H 65 cm.
- > Barstool with 4 legs steel frame and techno-polymer shell. Seat height H 65 cm.
- > Tabouret avec châssis en acier 4 pieds. Coque en techno-polymère. Hauteur assise 65 cm.
- > Barhocker mit 4-beinigem Stahlgestell. Schale aus Zusammengesetztes Technopolymer. Sitzhöhe 65 cm.
- > Taburete con estructura tubular 4 patas en acero, carcasa en tecnopolímero compuesto. Altura asiento 65 cm.





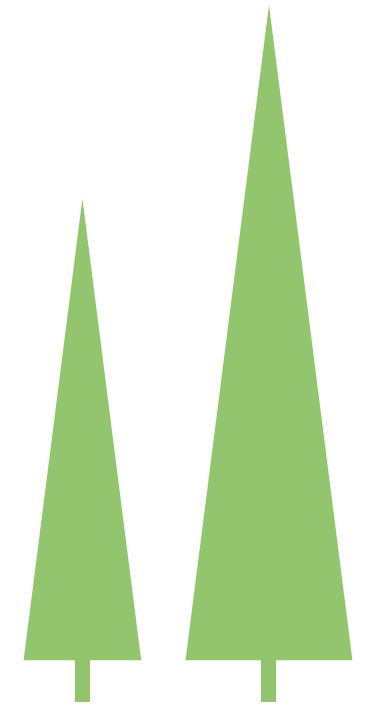
boom

design
Emilio Nanni, 2004



P0008

- > Pouf in polietilene stampato in rotazionale.
- > Pouf in polyethylene, rotational moulding.
- > Pouf en polyéthylène roto-moulé.
- > Hocker aus im Rotationsverfahren gepresstem Polyäthylen.
- > Pouf en polietileno moldeado rotativo.



001

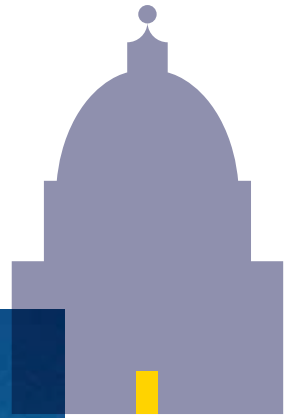


design
rdm, 1956



001

- > Poltroncina con telaio 4 gambe in tubo acciaio con sedile e schienale in Xiloplast.
- > Armchair with 4 legs steel frame. Seat and back in Xiloplast.
- > Fauteuil avec châssis 4 pieds en acier, assise et dossier en Xiloplast.
- > Armlehnstuhl mit 4-beinigem Stahlgestell. Sitzfläche und Rückenlehne aus Xiloplast.
- > Sillón con estructura tubular 4 patas en acero, asiento y respaldo en xiloplast.



milos

design
Marc Sadler, 2020

- > Tavolo con basamento e colonna in alluminio. H 42, 72, 105 cm.
- > Table frame with aluminium base and column. H 42, 72, 105 cm.
- > Châssis avec embase et colonne en aluminium. H 42, 72, 105 cm.
- > Tischgestell mit Säule und Bodenplatte aus Aluminium. H 42, 72, 105 cm.
- > Pie de mesa con base y columna en aluminio. H 42, 72, 105 cm.

Piani Tavolo / Table Tops /
Plateaux De Table / Tischplatten /
Sobres De Mesa
Ø 60 cm - 60x60 cm -
Ø 70 cm - 70x70 cm -
Ø 80 cm - 80x80 cm

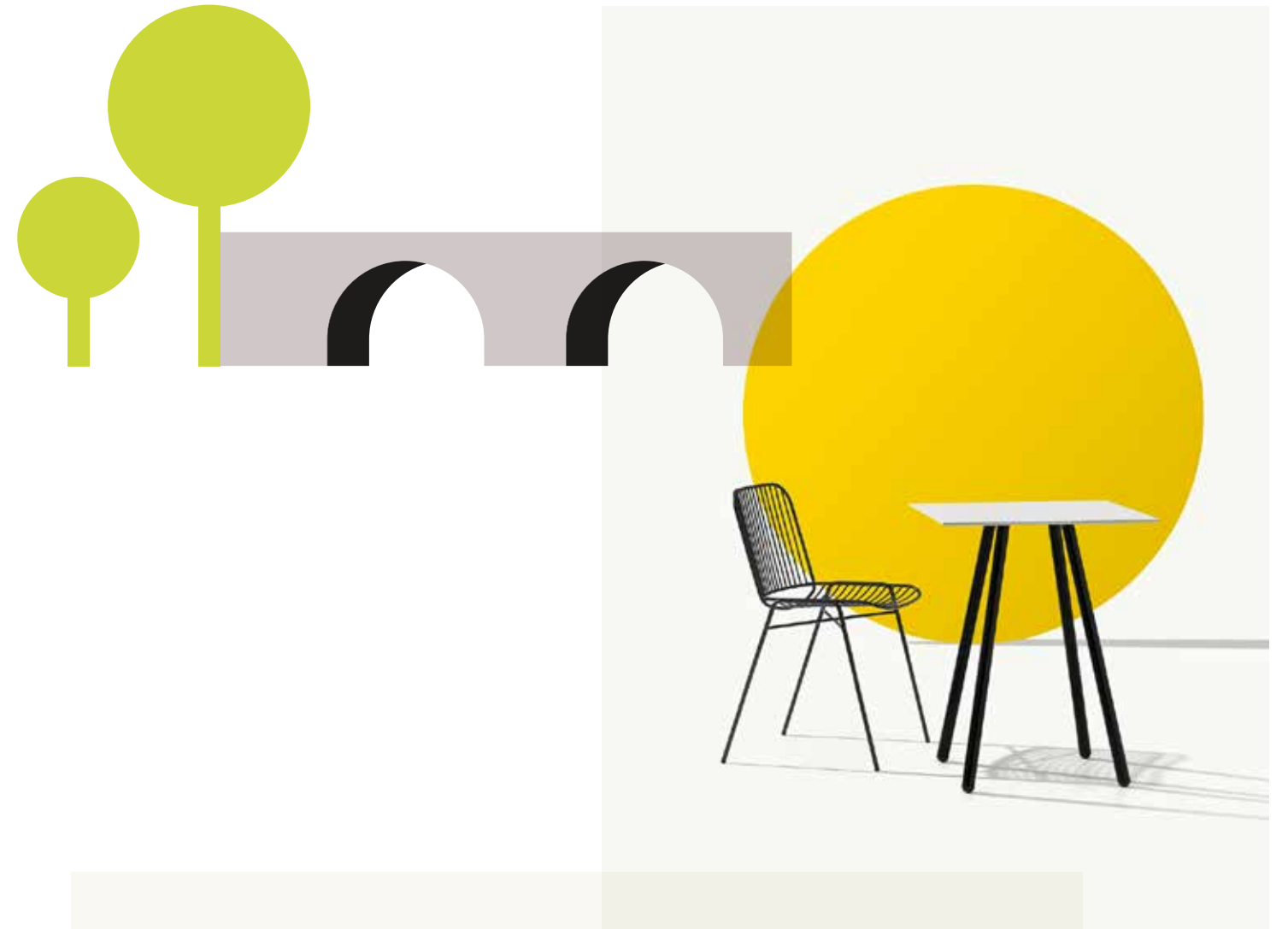


jet

design
rdm, 2016

- > Tavolo con telaio 4 e 3 gambe in tubo acciaio. H 35, 50, 72 cm.
- > Coffee table with 4 and 3 steel legs. Height 35, 50, 72 cm.
- > Table avec 4 et 3 pieds en acier. Hauteur 35, 50, 72 cm.
- > Tisch mit 4 und 3-beinigem Stahlgestell. Höhe 35, 50, 72 cm.
- > Pie de mesa 4 y 3 patas en acero. Altura 35, 50, 72 cm.

Piani Tavolo / Table Tops /
Plateaux De Table / Tischplatten /
Sobres De Mesa
Ø 60 cm - 60x60 cm -
Ø 70 cm - 70x70 cm



ex

design
rdm, 2016

- > Tavolo con basamento in lamiera acciaio stampata, colonna in tubo alluminio. Disponibile anche con piano ribaltabile.
- > Table frame with moulded steel base and aluminium column. Also available folding table frame.
- > Pied de table avec embase en tôle moulée, colonne en aluminium. Aussi disponible avec système de plateau rabattable.
- > Gestell mit Säule aus extrudiertem Aluminium, gepresster Bodenplatte aus Stahl. Auch erhältlich mit Klappbarsystem.
- > Pie de mesa con base en plancha de acero moldeada, columna en aluminio. También disponible con sobre abatible.

Piani Tavolo / Table Tops / Plateaux
De Table / Tischplatten / Sobres De Mesa
Ø 60 cm - Ø 70 cm - 60x60 cm - 70x70 cm



ax

design
rdm, 2015

- > Tavolo con basamento in lamiera acciaio stampata, colonna in alluminio.
- > Table frame with moulded steel base and aluminium column.
- > Châssis avec embase en acier moulé et colonne en aluminium.
- > Tischgestell mit Säule aus extrudiertem Aluminium und gepresster Bodenplatte aus Stahl.
- > Pie de mesa con base en plancha de acero moldeada, columna en aluminio.

Piani Tavolo / Table Tops / Plateaux
De Table / Tischplatten / Sobres De Mesa
Ø 60 cm - Ø 70 cm - Ø 80 cm - Ø 90 cm -
Ø 100 cm - Ø 110 cm - Ø 120 cm - Ø 130 cm -
Ø 140 cm - Ø 150 cm - 60x60 cm - 70x70 cm -
80x80 cm - 90x90 cm - 100x100 cm -
110x110 cm - 60x100 cm - 60x110 cm -
60x120 cm - 70x110 cm - 70x120 cm -
70x130 cm - 80x120 cm - 80x130 cm - 80x140 cm

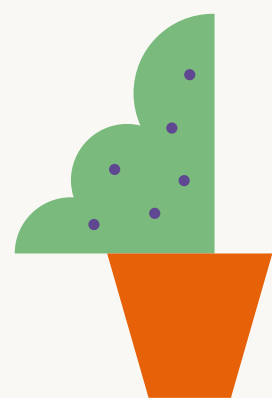


web

design
rdm, 2012

- > Tavolo con telaio in tubo acciaio, piedini regolabili.
- > Table frame in painted steel, with adjustable feet.
- > Pied de table en acier, avec vérins réglables.
- > Tisch mit Gestell aus Stahlrohren mit Verstellgleitern.
- > Pie de mesa en acero, con pies niveladores.

Piani Tavolo / Table Tops /
Plateaux De Table / Tischplatten /
Sobres De Mesa
Ø 60 cm - Ø 70 cm - Ø 80 cm -
Ø 90 cm - Ø 100 cm - Ø 110 cm -
Ø 120 cm - Ø 130 cm - 60x60 cm -
70x70 cm - 80x80 cm - 90x90 cm -
100x100 cm - 110x110 cm - 120x120 cm -
70x110 cm - 80x120 cm - 90x130 cm



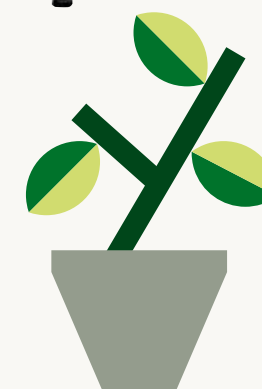
70

zenith

design
rdm, 2012

- > Tavolo con telaio in tubo acciaio verniciato. Piedini regolabili.
- > Table frame in painted steel, with adjustable feet.
- > Pied de table en acier verni, avec verins réglables.
- > Tisch mit Gestell aus lackierten Stahlrohren und Verstellgleitern.
- > Pie de mesa en acero barnizado, con pies niveladores.

Piani Tavolo / Table Tops /
Plateaux De Table / Tischplatten /
Sobres De Mesa
69x69 cm - 80x80 cm - 69x119 cm -
80x130 cm - 90x130 cm



71

mt

design
rdm, 2006

- > Tavolo con basamento in lamiera acciaio verniciata, colonna in tubo acciaio.
- > Table frame in painted steel sheet, steel column.
- > Pied de table avec embase et colonne en acier verni.
- > Tischgestell mit lackierter Bodenplatte aus Stahl, Säule aus Stahlrohr.
- > Pie de mesa con base en plancha de acero barnizada, columna en acero.

Piani Tavolo vedi catalogo generale /
Table Tops see general catalogue /
Plateaux De Table voir catalogue général /
Tischplatten siehe Gesamtkatalog /
Sobres De Mesa ver catálogo general



Art direction
and graphic design
Leonardo Sonnoli
Irene Bacchi
- Studio Sonnoli -

Foto / Photo
Amati-Bacciardi
Mattia Balsamini
Massimo Gardone
Lasse Olsson
Kris Thijs

Crediti / Credits
Atalaya Jávea
Cristina Celestino
Arch. Chiara Fanigliulo
Fondazione Piccolo Teatro
di Milano - Teatro d'Europa
ifi contract
Lavigne Inrichting
Norén Concept
Serist srl

Carattere / Font
Founders Grotesk

Prestampa / Pre-press
Olimpia Visual plan

Tutti i prodotti del presente catalogo sono utilizzabili in ambienti esterni. Palau, Pif, Nassau, Flint, Stripes, Marè, Playa, Zero, Apple, Boom e Mx sono resistenti anche a salsedine, cloro e acque termali. Tutti gli altri necessitano di ulteriore trattamento, su richiesta. / All the products in this catalogue are suitable for outdoor use. Palau, Pif, Nassau, Flint, Stripes, Marè, Playa, Zero, Apple, Boom and Mx are also resistant to salty environments, chlorine and thermal waters. All the other products require an additional treatment, on request.

Tutte le dimensioni, pesi, caratteristiche e colori dei prodotti pubblicati sono puramente indicativi. / All dimensions, weights, characteristics and colours of the products listed are purely indicative.

I colori reali possono variare rispetto ai riferimenti cromatici forniti a causa delle inevitabili differenze tra i materiali utilizzati e la riproduzione tipografica. Si prega di contattare l'ufficio commerciale prima dell'ordine per informazioni aggiornate. / Actual colours can be different than those indicated in the finishes section due to the inevitable differences between the material used and the typographical reproduction. You are kindly invited to contact the sales department for further information before placing your order.

Et al. si riserva il diritto di apportare modifiche e/o migliorie di carattere tecnico ed estetico ai propri prodotti in qualsiasi momento e senza obbligo di preavviso. / Et al. reserves the right to make modifications and/or improvements of technical and aesthetical nature to its products at any time and without prior notice.

Per ulteriori dettagli tecnici, finiture e certificazioni vedi catalogo generale o visita il sito web / For further technical details, finishes and products certifications see general catalogue or visit the website

www.et-al.it

Et al.
è una divisione di
is a division of



IFI S.p.A.
Strada Selva Grossa, 28/30
61010 Tavullia (PU) - Italy

©Copyright IFI S.p.A.
Tavullia (PU) - Italia,

Tutti i diritti riservati
All rights reserved

I prodotti possono essere
tutelati da brevetto e/o da design
Products may be protected
by patent and/or design



09/2020

Et al.
Strada Selva Grossa, 28/30
61010 Tavullia (PU) - Italy
www.et-al.it

Italia
T +39 0721 203607
commerciale@et-al.it

Export
T +39 0721 203601
export@et-al.it

follow us

