



Paged

STOŁY I KRZESŁA 2017

W × S × G

wysokość × szerokość × głębokość
height × width × depth
высота × ширина × глубина

W × S × D

wysokość × szerokość × długość
height × width × length
высота × ширина × длина



nowość
new
новинка



rodzaj drewna: buk
wood type: beech
сорт дерева: бук



rodzaj drewna: dąb
wood type: oak
сорт дерева: дуб



rodzaj drewna: orzech
wood type: walnut
сорт дерева: орех

NOWOŚĆ
new / новинка

Nowość / new / новинка

new



APRIL 1
W 80 × S 55,5 × G 51 cm



APRIL 2
W 80 × S 55,5 × G 51 cm



APRIL 3
W 81 × S 55,5 × G 51 cm



ARGO
W 81 × S 51 × G 53 cm



DOT
W 84 × S 46 × G 56 cm



TUK 1
W 82 × S 57,5 × G 56,5 cm



TUK 2
W 82 × S 57,5 × G 56,5 cm



TUK 3
W 83,5 × S 57,5 × G 56,5 cm



APRIL
W 76 × S 90 × D 180 cm



OMNI biurko
W 77,5 × S 60 × D 115 cm



ARGO
W 76 × S 110 × D 110/155 cm



UNIVERS biurko
W 88,5 × G 46 × D 122 cm



3 wysokości blatu

^ 76 cm
v 71 cm
76 cm
v 66 cm



HEY stolik
W 48 × S 80 × D 80 cm



HEY puf
W 46 × S 36 × G 36 cm

KRZESŁA
Chairs / стулья



ANDRE
W 95 × S 42 × G 59 cm



ASPERO
W 90 × S 46 × G 54 cm



BERGAMO
W 105 × S 41,5 × G 52 cm



BRAND
W 95 × S 45 × G 57 cm



CATANIA
W 94,5 × S 45 × G 58 cm



CATANIA 2
W 94,5 × S 45 × G 58 cm



COSMO
W 103 × S 44 × G 61 cm



FAMILY
W 104,5 × S 41 × G 54,5 cm



FINEZJA 1
W 104 × S 41 × G 54,5 cm



KANSAS
W 105 × S 46 × G 55 cm



KENO 2
W 104 × S 44 × G 56 cm



stół i krzesło **BRAND**



LEO
W 102 × S 42,5 × G 61 cm



LINEA 2
W 94 × S 41 × G 53 cm



LOREM
W 85 × S 46 × G 51,5 cm



LUMI
W 87 × S 44 × G 53 cm



LUMI 2
W 94 × S 44 × G 55 cm



MILANO
W 97 × S 44 × G 52 cm



MODERN
W 98 × S 43 × G 57 cm



NAPOLI
W 101 × S 44 × G 54 cm



NAPOLI 2
W 101 × S 44 × G 54 cm



ORLANDO
W 94 × S 42 × G 51 cm



PANAMA VAR
W 105 × S 46 × G 55 cm





stół **UNIVERSAL**, krzesła **LEO**



PROVANCE
W 94 × S 44 × G 55 cm



SANA
W 100 × S 44 × G 59 cm



SEVA
W 91 × S 46,5 × G 56,5 cm



MODERN
W 98 × S 57 × G 57 cm



POLO
W 93 × S 55 × G 55 cm



SILENTO
W 99 × S 56 × G 56 cm



SWING
W 94 × S 47,5 × G 54,5 cm



SIENNA
W 100 × S 45 × G 60 cm



SIENNA 2
W 100 × S 45 × G 60 cm



SILENTO
W 99 × S 44 × G 56 cm



STELLA
W 106 × S 46 × G 57 cm



B-8250
W 112 × S 52 × G 110 cm



TERRA
W 91 × S 43 × G 53,5 cm



VITO
W 98 × S 45 × G 59 cm



MILANO
W 109,5 × S 42 × G 49,5 cm



P-1042
W 187 × S 66,5





stół **CARINA**, krzesło **KENO 2**

STOŁY

Tables / Столы

Paged

wkładki chowane do kolumny stołu
inserts storage inside the table
вставки стола хранятся в ножке-колонне



ASPERO

W 76 × S 90 × D 170/215/260/305/350 cm



noga wchodząca w blat stołu
the leg inside the top table

верхний край ножки стола является продолжением столешницы

przyjazny dzieciom, brak ostrych krawędzi
safe for children, no sharp edges

безопасный для детей, без острых краев



BERGAMO

W 75 × S 85 × D 140/190 cm



BERGAMO 2

W 75 × S 95 × D 140/185/230 cm



BIRMINGHAM

W 76 × S 95 × D 140/185/230 cm



BOSTON

W 76 × S 95 × D 170/215/260/305/350 cm





BRAND
W 77 × S 95 × D 160/200/240 cm



praktyczna szafka z półką
shelves inside column based
функциональный шкафчик с полкой



COLIN
W 76 × S 95 × D 150/190/230 cm



zaokrąglone krawędzie
curved edges
закругленные края



COMO
W 77 × S 95 × D 140/185/230 cm



prowadnica synchroniczna pozwalająca na
łatwe rozkładanie stołu
easy to fold and extend with synchronous guide
Благодаря Синхронным направляющим стол
легко раскладывается



CATANIA
W 80 × S 100 × D 150/195/240 cm



CUBA
W 76 × S 80 × D 130/185 cm



EMIL 2
W 75 × S 90 × D 90/180 cm



CARINA
W 76 × S 85 × D 135/180/225 cm



lite drewno
solid wood
массив дерево



CRUDO
W 76 × S 90 × D 160/210/260 cm





stół **CRUDO**, krzesło **SANA**



FAMILY
W 77 × S 80 × D 130/170/210 cm



LOREM
W 76 × S 86 × D 125/185 cm



zaokrąglone krawędzie
curved edges
закругленные края

stół dostępny z pełnym lub szklanym blatem
available with full or glass top
стол можно заказать с деревянной либо стеклянной столешницей

stół dostępny z pełnym lub szklanym blatem
available with full or glass top
стол можно заказать с деревянной либо стеклянной с



FINEZJA
W 76 × S 70 × D 100/200 cm



MAGNETIC
W 76 × S 80 × D 130/170/210 cm



MAKS
W 76 × S 90 × D 90/160/230/300 cm



HILTON
W 76 × S 80 × D 80/160 cm



LUMI
W 76,5 × S 90 × D 90/140 cm



MILANO
W 77 × S 85 × D 140/190 cm



MILANO 2
W 77 × S 95 × D 140/185/230 cm



prowadnica synchroniczna pozwalająca na łatwe rozkładanie stołu
 easy to fold and extend with synchronous guide
 Благодаря Синхронным направляющим стол легко раскладывается



MODERN
W 76 × S 100 × D 180/225/270 cm



szkło "zatopione" w blacie
 inserted glass in the table top
 стекло "затоплено в столешницу"



MODERN 2
W 76 × S 100 × D 180/225/270 cm



stół dostępny z pełnym lub szklanym blatem
 available with full or glass top
 стол можно заказать с деревянной либо стеклянной столешницей



MURANO
W 76,5 × S 85 × D 140/180/220 cm



MURANO 2
W 76,5 × S 85 × D 140/180/220 cm

rozkładany do 4 metrów
 expandable to 4 m
 раскладывается до 400 см



MONTANA
W 77 × S 105 × D 160/220/280/340/400 cm



MONTANA 2
W 77 × S 95 × D 140/185/230 cm





stół **NEW YORK**, krzesło **SIENA 2**

stół dostępny z pełnym lub szklanym blatem
available with full or glass top
стол можно заказать с деревянной либо
стеклянной столешницей



NAPOLI
W 78 × S 100 × D 150/195/240 cm



ORBI
W 76 × S 90 × D 90/140/190/240/290 cm



stół dostępny z pełnym lub szklanym blatem
available with full or glass top
стол можно заказать с деревянной либо
стеклянной столешницей



NEW YORK
W 76 × S 90 × D 160/200/240 cm



PAOLA
W 76 × S 80 × D 80/130/180/230/280 cm



funkcjonalna szuflada
functional drawer
функциональный ящик



OPTI
W 64,5/91,5 × S 75 × D 125/165/205 cm



PORTO
W 76 × S 95 × D 170/215/260 cm



PROVANCE
W 76 × S 90 × D 90 cm





stół **ORBI**, fotel **POLO**



SILENTO
W 76 × S 95 × D 160/205/250 cm



STELLA
W 76 × S 85 × D 135/175/215 cm



TERRA
W 77,5 × S 90 × D 160/200/240 cm





TORONTO
W 76 × S 90 × D 140/185/230 cm



UNIWERSAL 1
W 78 × S 100 × D 130/180/230/280/330 cm



UNIWERSAL 2
W 78 × S 100 × D 160/210/260/310/360/410/460 cm



najdłuższy stół w ofercie, rozkładany do 5 m długości, może usiąść 18 osób
the longest table in our offer, extendable to 5m, seating capacity 18 people
самый длинный стол в предложении, раскладывается до 5 м, за столом
может сидеть 18 человек



UNIWERSAL 3
W 78 × S 100 × D 200/250/300/350/400/450/500 cm



zaokrąglone krawędzie
curved edges
закругленные края



VITO
W 76 × S 90 × D 150/200/250 cm





stół i krzesło VITO

STOLIKI
Coffee tables / столики



ASPERO
W 50 x S 80 x D 80 cm



BERGAMO
W 50 x S 70 x D 120 cm



SILENTO
W 48 x S 60 x D 110 cm



CARINA
W 42 x S 60 x D 60 cm



CARINA
W 42 x S 100 x D 100 cm



CARINA
W 42 x S 60 x D 120 cm



Stoliki / Coffee tables / Столики

dostępny z pełnym lub szklanym blatem
available with full or glass top
можно заказать с деревянной либо
стеклянной столешницей



CATANIA
W 44 x S 80 x D 80/120 cm



MAGNETIC
W 48 x S 70 x D 120/160/200 cm



MILANO
W 50 x S 70 x D 120 cm



MILANO MAGIC
W 42 x S 100,5 x D 100,5 cm





MONTANA
W 50 × S 70 × D 120 cm



dostępny z pełnym lub szklanym blatem
available with full or glass top
можно заказать с деревянной либо
стеклянной столешницей



NAPOLI
W 44 × S 80 × D 80/120 cm



dostępny z pełnym lub szklanym blatem
available with full or glass top
можно заказать с деревянной либо стеклянной столешницей



NEW YORK
W 50 × S 60 × D 120 cm



ONTARIO
W 45 × S 68 × D 110 cm



TRIO 3
W 35 × S 60 × D 90 cm



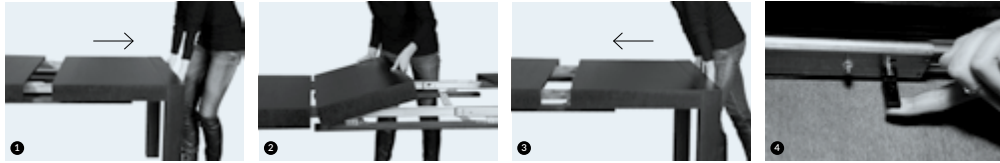
TRIO 2
W 43 × S 60 × D 105 cm



TRIO 1
W 50 × S 60 × D 120 cm



- A** Podczas rozkładania przesuwany jest blat wraz z nogami.
Extending the table, you move the top together with



1. Pociągnij blat chwytając go od dołu.
2. Wyciągnij wkładkę i utóż odpowiednio w powstałej przerwie.
3. Dopchnij blat.

1. Grasp the bottom part of the table top and pull it backwards.
2. Take out the leaf and place it appropriately in the opening.
Push the table top forward.
3. Lock the safety bolts.

stoły/tables:
Aspero, Carina, Bergamo I, Bergamo II, Birmnigham, Como, Cuba, Lumi, Maks, Milano, Milano 2, Montana, Paola, Porto, Uniwersal 2

- B** Podczas rozkładania przesuwany jest blat, a nogi pozostają nieruchome.
When you extend the table, the table top slides while



1. Pociągnij blat z jednej strony – rozsunie się synchronicznie.
2. Wyciągnij wkładkę/wkładki i utóż odpowiednio w powstałej przerwie.
3. Dopchnij blat z jednej strony – dosunie się synchronicznie.
4. Zepnij wkładki.

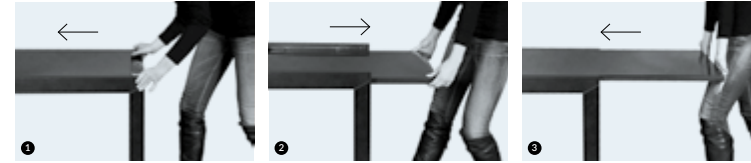
1. Grasp and pull one side of the table top and both sides will come apart to open simultaneously.
2. Take out the leaf / leaves and place them appropriately in the opening.
3. Push forward one side of the top and the entire table top will come together.
4. Lock the safety bolts. model wymiar

Paged Meble S.A., z siedzibą w Jasienicy informuje, iż z uwagi na procesy produkcyjne oraz technologiczne, jak również ze względu na strukturę drewna i oklein naturalnych posiadających zróżnicowane odcienie, kolorystykę, słoje i promienie rdzeniowe oraz rysunek w zależności od warunków siedliskowych drzewa, z którego zostały pozyskane, a także z uwagi na różnorodność partii towarowych mogą wystąpić różnice w odcieniach koloru w poszczególnych meblach, nawet w przypadku zakupu kilku sztuk tego samego wyrobu, w ramach mebli z danej kolekcji mebli oferowanych przez Paged Meble S.A. z siedzibą w Jasienicy.

Paged Meble S.A. with its registered office in Jasienica hereby informs that due to the production processes and technologies as well as due to the structure of wood and natural veneers characterised by different shades, colours, rings, medullary rays and design depending on the habitat conditions of the tree from which they have been produced and because of the diversity of batches of goods, there may be certain differences in the shades of colours of particular pieces of furniture even in case of purchasing several pieces of the same product from a given furniture collection offered by Paged Meble S.A. with its registered office in Jasienica.

Paged Meble S.A., с главным офисом в Ясенице, информирует, что в связи с технологическими и производственными процессами, принимая во внимание структуру древесины и натурального облицовочного шпона обладающих разнообразными оттенками, цветами, слоями, сердцевинными лучами и рисунками, а также принимая во внимание разнородность партий, отдельная мебель может отличаться оттенками, даже в том случае, если будет произведена покупка нескольких идентичных изделий этой коллекции мебели, предлагаемой Paged Meble S.A., с главным офисом в Ясенице.

- C** Podczas rozkładania przesuwany jest blat, a nogi pozostają nieruchome.
When you extend the table, the table top slides while the legs are not moved

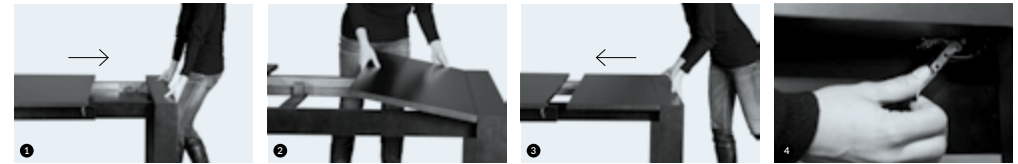


1. Wypchnij kciukami górny blat z ramy.
2. Pociągnij i wysuń dolny blat.
3. Dopchnij górny blat.

stoły/tables:
Emil 2, Finezja, Hilton, Lorem

1. Use your thumbs to push up the upper table top from the frame.
2. Pull out the lower part of the top.
3. Push back the upper top.

- D** Podczas rozkładania blat pozostaje nieruchomy, a przesuwana jest rama z nogami.
When you extend the table only the frame and legs are moved while the table top remains in place



1. Pociągnij ramę z nogami.
2. Wyciągnij wkładkę i utóż odpowiednio w powstałej przerwie.
3. Dopchnij ramę z nogami.
4. Zepnij wkładki.

stoły/tables:
Colin, Magnetic

1. Grasp and pull the frame with the legs.
2. Take out the leaf and place it appropriately in the 3. opening.
3. Push back the frame with the legs.
4. Lock the safety bolts.

Niniejszy katalog ma charakter wyłącznie informacyjny i nie stanowi oferty w rozumieniu ustawy Kodeks cywilny z dnia 23.04.1964 r. (Dz. U. 2014 r. poz. 121). Z uwagi na ograniczenia wynikające z techniki druku, kolory zamieszczone w niniejszym katalogu mogą się różnić od rzeczywistych kolorów oferowanych mebli. Artykuły dekoracyjne prezentowane na zdjęciach aranżacyjnych stanowią jedynie dekorację i nie są oferowane przez Paged Meble S.A. z siedzibą w Jasienicy do sprzedaży. Wszystkie dane i informacje zawarte w katalogu należy traktować jako aktualne w miesiącu kierowania katalogu do druku (tj. maj 2017 r.). Wymiary zostały zaokrąglone do pełnych centymetrów.

This catalogue is for informational purposes only and does not constitute an offer within the meaning of the Civil Code Act of Dz. U. 2014 r. poz. 121. Due to the limitations of printing technology, the colors shown in this catalogue may differ from the actual colors of furniture. Decorative items shown in the pictures are merely decoration arrangement and are not offered for sale by Paged Meble SA with head-quarters in Jasienica. All data and information in this catalog should be considered binding in the month of printing (May 2017). Dimensions have been rounded to the nearest centimeters.

Настоящий каталог носит исключительно информационный характер и не является предложением в понимании Гражданского Кодекса, закон от 23.04.1964 г. (т.е. Вестник Законов 2014 г. поз. 121). По причине ограниченных технологий печати, цвета, представленные в настоящем каталоге, могут отличаться от реального цвета предлагаемой мебели. Декоративные элементы, представленные на фотографиях, являются исключительно декорациями и не предлагаются к продаже фирмой Paged Meble SA с местонахождением в г. Ясеница. Все данные, указанные в каталоге, являются действительными в момент передачи каталога в печать (май 2017 г.). Размеры округлены до полных сантиметров.



www.paged.pl

Paged Meble SA
ul. Cieszyńska 99, Jasienica
Poland
tel.: +48 33 497 24 00
jasienica@paged.pl